

BMW X5 XDRIVE40D

BMW PREMIUM SELECTION INKL. 24 MONATE GARANTIE



Kaufpreis: € 110.000,-

Finanzierung um monatl. € 939,-

Neupreis € 151.312,-




Erstzulassung 11.2024




Kilometer 25.000 km

Angebotsnummer 2772194

BMW
Premium Selection 

	Motor Abgasnorm Dieselmotor EURO 6e
	CO2 (1) 202 g/km
	Sitzplätze 5

	Leistung 352 PS/259kW
	Getriebe Automatik
	Farbe mineralweiß

	Hubraum 2993 ccm
	Antrieb Allradantrieb
	Polsterung Leder, merino erweitert schwarz

HIGHLIGHTS


LED-Scheinwerfer


Sportpaket


Sitzheizung Fahrer
und Beifahrer

AUSSTATTUNGSÜBERSICHT

KOMFORT / FAHRASSISTENZ

Bordcomputer
Zentralverriegelung
Park Distance Control (PDC)
Allradsystem
Spurwechselwarnung
Spurverlassenswarnung
USB Audio Schnittstelle
Klimaanlage

M Sportsitze
Regensensor
Multifunktionslenkrad
Lederlenkrad
Standheizung
LED-Scheinwerfer
Schiebedach
Automatik

Navigationssystem
Alarmanlage
Handy-Vorbereitung
Sitzheizung Fahrer und Beifahrer

Klimaautomatik
Geschwindigkeitsregelung
Sportsitze

EXTERIEUR / INTERIEUR

Leichtmetallräder

Dachreling

EDITIONEN / PAKETE

Sportpaket
M Sportpaket Pro

M-Aerodynamikpaket

SONSTIGES

Airbags
ABS

Anhängerkupplung

VERSICHERUNG

DIE BMW PREMIUM SELECTION KASKOVERSICHERUNG ⁽²⁾ FÜR IHREN BMW GEBRAUCHTWAGEN.

Wählen Sie zwischen der Vollkaskoversicherung für BMW Premium Selection Fahrzeuge ab einem Fahrzeugalter von 12 Monaten und 1 Tag und der Parkschadenkaskoversicherung für BMW Premium Selection Fahrzeuge ab einem Fahrzeugalter von 24 Monaten und 1 Tag.

Weitere Informationen und individuelle Angebote erhalten Sie gerne beim BMW Partner in Ihrer Nähe.

DIE BMW PREMIUM SELECTION KASKOVERSICHERUNG DECKT SCHÄDEN DURCH:

- Selbstverursachter Unfallschaden (nur in Kombination mit der Vollkaskoversicherung)
- Parkschäden
- Vandalismus
- Glasbruch
- Kollision mit Federwild und Haustieren
- Dachlawinen
- Brand
- Explosion und Kurzschlüsse
- Tierbisse
- Diebstahl
- Unbefugten Gebrauch
- Naturgewalten

IHRE VORTEILE MIT DER BMW PREMIUM SELECTION KASKOVERSICHERUNG:

- Bei der Reparatur in Ihrer BMW Vertragswerkstätte reduziert sich der Selbstbehalt um 50% ⁽¹⁾
- Bei Fahrzeugausfall ist ein Leihwagen bei Ihrem BMW Händler inklusive
- Fahrtechnik-Training inklusive ⁽²⁾
- Fixer Selbstbehalt ohne Prozentklausel
- Differenz zw. Wiederbeschaffungswert und aushaftendem Finanzierungskapital aus Leasing- und Kreditvertrag wird ersetzt.

Versicherungspartner: Generali Versicherung AG. Irrtümer, Druckfehler und Änderungen vorbehalten. Stand Dezember 2017.

⁽²⁾ BMW Austria Leasing GmbH / BMW Austria Bank GmbH, Siegfried-Marcus-Straße 24, 5020 Salzburg, Versicherungsvermittlung in der Form Versicherungsagent als Nebengewerbe mit der Berechtigung zum Empfang von Prämien, GISA-Zahl.: 17752213 / 27506349, Agenturverhältnis mit Generali Versicherung AG. Angebot freibleibend. Verfügbarkeiten, Änderungen und Irrtümer vorbehalten.

- (3) Ausgenommen bei Naturgewalten und Bruchschäden an Scheiben sowie eines Glasdaches.
- (4) Nur gültig in Kombination mit Haftpflicht- und Kaskoversicherung. Fahrzeugausfall aufgrund technischen Gebrechens, durch Unfall nicht fahrbereit oder Diebstahl.



UNTERBERGER AUTOMOBILE GES.M.B.H.& CO KG

Anichweg 1
6380 St. Johann/Tirol

Verkauf Automobile

Montag - Freitag: 08:00 bis 12:00 und 13:00 bis 18:00 Uhr

Samstag: 09:00 bis 12:00 Uhr

Verkauf Teile & Zubehör

Montag - Donnerstag: 08:00 bis 12:00 und 13:00 bis 17:00 Uhr

Freitag: 08:00 bis 12:00 und 13:00 bis 15:30 Uhr

Serviceannahme Automobile

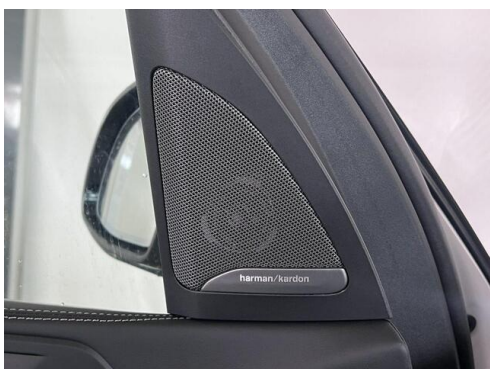
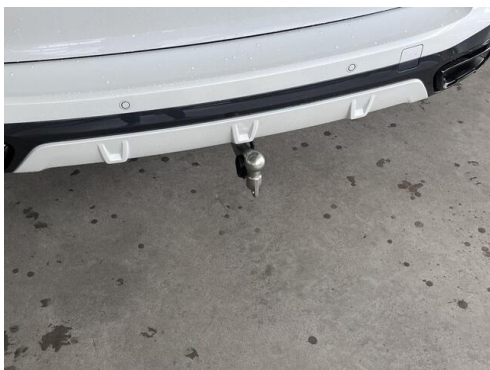
Montag - Donnerstag: 08:00 bis 12:00 und 13:00 bis 17:00 Uhr

Freitag: 08:00 bis 12:00 und 13:00 bis 15:30 Uhr

+43(5352)62389

FAHRZEUGBILDER







- (1) Die angegebenen Werte über Kraftstoffverbrauch und CO₂-Emissionen wurden nach den vorgeschriebenen Messverfahren gem. VO (EG) 715/2007 ermittelt. Als Basis für die Verbrauchsermittlung gilt der ECE-Fahrzyklus (NEFZ). Dieser setzt sich aus ca. einem Drittel Fahrt innerorts und zwei Drittel außerorts (gemessen an der Wegstrecke) zusammen. Zusätzlich zum Verbrauch wird die CO₂-Emission gemessen.

Sonderausstattungen können diese Werte erhöhen. Die Angaben zu Kraftstoffverbrauch und CO₂-Emissionen sind überdies abhängig von der gewählten Rad- und Reifengröße. Die Angaben beziehen sich daher nicht auf das konkrete Fahrzeug und sind nicht Bestandteil des Angebots, sondern dienen allein Vergleichszwecken zwischen den verschiedenen Fahrzeugtypen. Weitere Details bzw. Informationen zum konkreten Fahrzeug können der beim Händler aufliegenden Typengenehmigung entnommen werden. Alle Angaben ohne Gewähr. Irrtümer vorbehalten.