

# BMW 120i 5-TÜRIG

BMW PREMIUM SELECTION INKL. 12 MONATE GARANTIE



Gady  

Steiermark • Burgenland • Niederösterreich

**Kaufpreis:** € 37.980,-

Finanzierung um monatl. € 324,-


Neupreis € 49.231,-

Erstzulassung 01.2025

Kilometer 16.500 km


Angebotsnummer 2861992

BMW Premium Selection   NEU

 Motor | Abgasnorm  
**Benzinmotor | EURO 6e**


 CO2 (1)  
**122 g/km**

 Sitzplätze  
**5**


 Leistung  
**156 PS/115kW**

 Getriebe  
**Automatik**

 Farbe  
**skyscraper grau**

 Hubraum  
**1499 ccm**

 Antrieb  
**Frontantrieb**

 Polsterung  
**Stoff / Leder Komb.,  
alcantara anthrazit**

## HIGHLIGHTS

 50 km/h  
Head-up Display

 Driving Assistant Plus

 LED-Scheinwerfer

 Sportpaket

 Adaptives M Fahrwerk

 Harman Kardon Surround Soundsystem

 Sitzheizung Fahrer und Beifahrer

## AUSSTATTUNGSÜBERSICHT

### KOMFORT / FAHRASSISTENZ

BMW Live Cockpit Professional  
Multifunktionslenkrad

M-Lenkrad  
Park Distance Control (PDC)

Parkassistent plus  
Head-up Display  
aktive Geschwindigkeitsregelung  
Spurverlassenswarnung  
USB Audio Schnittstelle  
Komfortzugang  
Automatik  
Adaptives M Fahrwerk  
Geschwindigkeitsregelung  
Klimaautomatik  
DAB Tuner  
Harman Kardon Surround Soundsystem  
Sportsitze  
Fernlichtassistent

Speed Limit Info  
Spurwechselwarnung  
Innen- und Außenspiegel, automatisch abblendend  
LED-Scheinwerfer  
Heckklappenbetätigung autom.  
Sonnenschutzverglasung  
Surround View Camera  
Navigationssystem  
Adaptiver LED Scheinwerfer  
Alarmanlage  
Auffahrwarnung mit City-Anbremsfunktion  
Handy-Vorbereitung  
Sitzheizung Fahrer und Beifahrer  
Rückfahrkamera

## EXTERIEUR / INTERIEUR

M Leichtmetallräder 18 Zoll  
Dachhimmel anthrazit

Shadow Line  
Ablage für Wireless Charging

## EDITIONEN / PAKETE

Driving Assistant Plus  
M-Sportpaket

Sportpaket

## WEITERE AUSSTATTUNG

Fahrzeugnummer: 95TO0006 Neupreis: 49231,- Jetzt mit dem Gady Jubiläumsbonus von € 1.000,-- bis 31.05.2026 zu Ihrem Vorteil!

## VERSICHERUNG

### DIE BMW PREMIUM SELECTION KASKOVERSICHERUNG <sup>(2)</sup> FÜR IHREN BMW GEBRAUCHTWAGEN.

Wählen Sie zwischen der Vollkaskoversicherung für BMW Premium Selection Fahrzeuge ab einem Fahrzeugalter von 12 Monaten und 1 Tag und der Parkschadenkaskoversicherung für BMW Premium Selection Fahrzeuge ab einem Fahrzeugalter von 24 Monaten und 1 Tag.

Weitere Informationen und individuelle Angebote erhalten Sie gerne beim BMW Partner in Ihrer Nähe.

### DIE BMW PREMIUM SELECTION KASKOVERSICHERUNG DECKT SCHÄDEN DURCH:

- Selbstverursachter Unfallschaden (nur in Kombination mit der Vollkaskoversicherung)
- Parkschäden
- Vandalismus
- Glasbruch
- Kollision mit Federwild und Haustieren
- Dachlawinen
- Brand
- Explosion und Kurzschlüsse
- Tierbisse
- Diebstahl
- Unbefugten Gebrauch
- Naturgewalten

### IHRE VORTEILE MIT DER BMW PREMIUM SELECTION KASKOVERSICHERUNG:

- Bei der Reparatur in Ihrer BMW Vertragswerkstätte reduziert sich der Selbstbehalt um 50% <sup>(1)</sup>
- Bei Fahrzeugausfall ist ein Leihwagen bei Ihrem BMW Händler inklusive
- Fahrtechnik-Training inklusive <sup>(2)</sup>
- Fixer Selbstbehalt ohne Prozentklausel
- Differenz zw. Wiederbeschaffungswert und aushaftendem Finanzierungskapital aus Leasing- und Kreditvertrag wird ersetzt.

Versicherungspartner: Generali Versicherung AG. Irrtümer, Druckfehler und Änderungen vorbehalten. Stand Dezember 2017.

- (2) BMW Austria Leasing GmbH / BMW Austria Bank GmbH, Siegfried-Marcus-Straße 24, 5020 Salzburg, Versicherungsvermittlung in der Form Versicherungsagent als Nebengewerbe mit der Berechtigung zum Empfang von Prämien, GISA-Zahl.: 17752213 / 27506349, Agenturverhältnis mit Generali Versicherung AG. Angebot freibleibend. Verfügbarkeiten, Änderungen und Irrtümer vorbehalten. Versicherungspartner: Generali Versicherung AG. Irrtümer, Druckfehler und Änderungen vorbehalten. Stand Dezember 2017.
- (3) Ausgenommen bei Naturgewalten und Bruchschäden an Scheiben sowie eines Glasdaches.
- (4) Nur gültig in Kombination mit Haftpflicht- und Kaskoversicherung. Fahrzeugausfall aufgrund technischen Gebrechens, durch Unfall nicht fahrbereit oder Diebstahl.



## GADY AUTOMOBILE GMBH

Liebenauer Hauptstraße 60  
8041 Graz-Liebenau

Automobile

Montag - Freitag: 07:30 bis 18:00 Uhr  
Samstag: 08:30 bis 12:00 Uhr

Teile & Zubehör

Montag - Freitag: 07:30 bis 18:00 Uhr

Serviceannahme

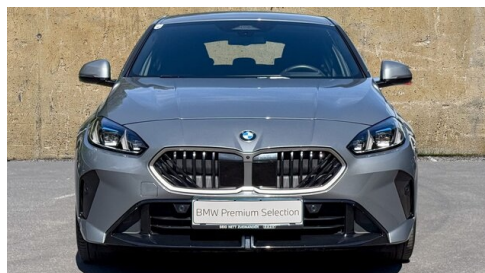
Montag - Freitag: 07:30 bis 18:00 Uhr

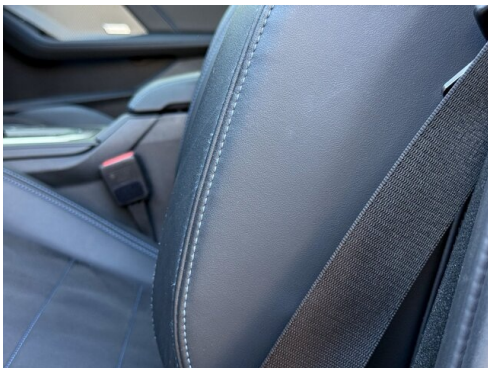
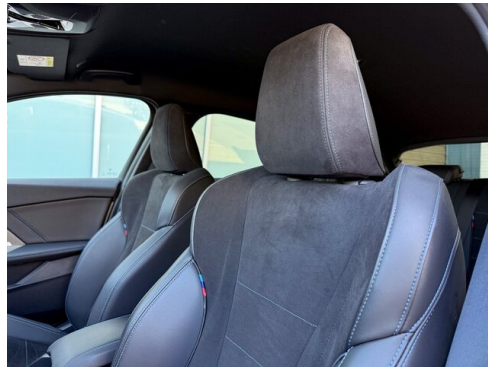
Werkstätte

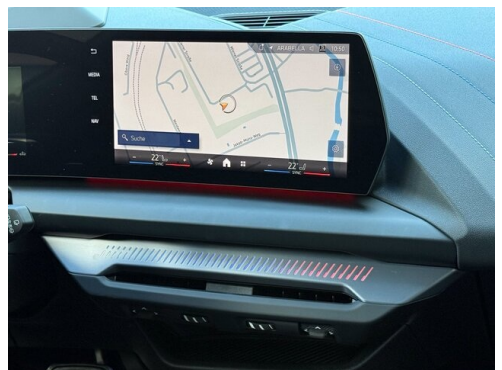
Montag - Freitag: 07:30 bis 18:00 Uhr

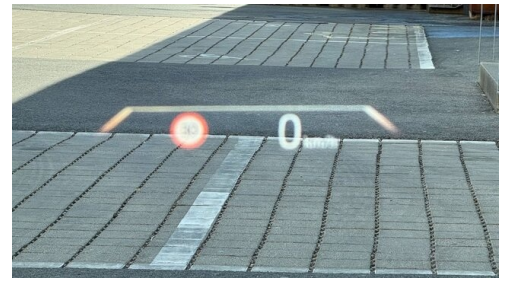
0316/472220-0

## FAHRZEUGBILDER









- (1) Die angegebenen Werte über Kraftstoffverbrauch und CO<sub>2</sub>-Emissionen wurden nach den vorgeschriebenen Messverfahren gem. VO (EG) 715/2007 ermittelt. Als Basis für die Verbrauchsermittlung gilt der ECE-Fahrzyklus (NEFZ). Dieser setzt sich aus ca. einem Drittel Fahrt innerorts und zwei Drittel außerorts (gemessen an der Wegstrecke) zusammen. Zusätzlich zum Verbrauch wird die CO<sub>2</sub>-Emission gemessen.

Sonderausstattungen können diese Werte erhöhen. Die Angaben zu Kraftstoffverbrauch und CO<sub>2</sub>-Emissionen sind überdies abhängig von der gewählten Rad- und Reifengröße. Die Angaben beziehen sich daher nicht auf das konkrete Fahrzeug und sind nicht Bestandteil des Angebots, sondern dienen allein Vergleichszwecken zwischen den verschiedenen Fahrzeugtypen. Weitere Details bzw. Informationen zum konkreten Fahrzeug können der beim Händler aufliegenden Typengenehmigung entnommen werden. Alle Angaben ohne Gewähr. Irrtümer vorbehalten.