



Kaufpreis: € 64.940,-

Finanzierung um monatl. € 554,-


Neupreis **€ 0,-**


Erstzulassung **04.2020**


Kilometer **123.500 km**

Angebotsnummer **2874001**



Motor | Abgasnorm
 **Benzinmotor | EURO 6dTmp**

Leistung
 **575 PS/423kW**


Hubraum
 **4999 ccm**

Getriebe
 **Automatik**

Antrieb
 **Allradantrieb**

Sitzplätze
 **5**

Farbe
 **grau**

Polsterung
 **Leder, schwarz**

HIGHLIGHTS

 50 km/h
 Head-up Display

 LED-Scheinwerfer

 Sportpaket

 Navigationssystem Professional

 Sitzheizung Fahrer und Beifahrer

AUSSTATTUNGSÜBERSICHT

KOMFORT / FAHRASSISTENZ

Bordcomputer
 Multifunktionslenkrad
 Sitze elektr. verstellbar
 Head-up Display
 Spurverlassenswarnung
 LED-Scheinwerfer
 USB Audio Schnittstelle
 Lenkradheizung
 Schiebedach
 Sonnenschutzverglasung

Park Distance Control (PDC)
 Allradsystem
 Speed Limit Info
 Spurwechselwarnung
 Panorama Glasdach
 Bluetooth Anbindung
 Sitze elektr. verstellbar mit Memory
 Fahrdynamik Regelsysteme
 Komfortzugang
 Hifi Soundsystem

Automatik
Navigationssystem Professional
Geschwindigkeitsregelung
Klimaautomatik
Handy-Vorbereitung
Sportsitze

Heckklappenbetätigung autom.
Navigationssystem
Adaptiver LED Scheinwerfer
Komfortsitz
Sitzheizung Fahrer und Beifahrer

EXTERIEUR / INTERIEUR

Leichtmetallräder 22 Zoll

Leichtmetallräder

EDITIONEN / PAKETE

Sportpaket

WEITERE AUSSTATTUNG

Fahrzeugnummer: 99230125



GADY AUTOMOBILE GMBH

Gadystraße 1
8501 Lieboch

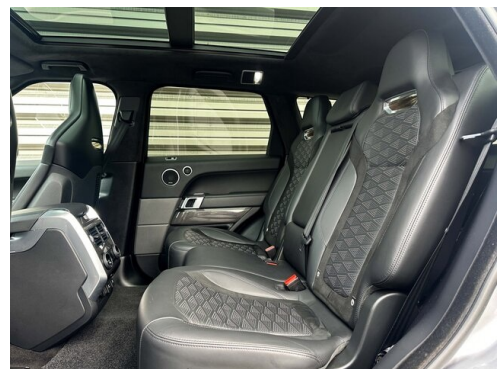
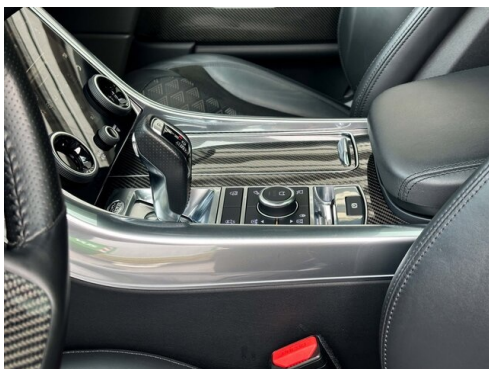
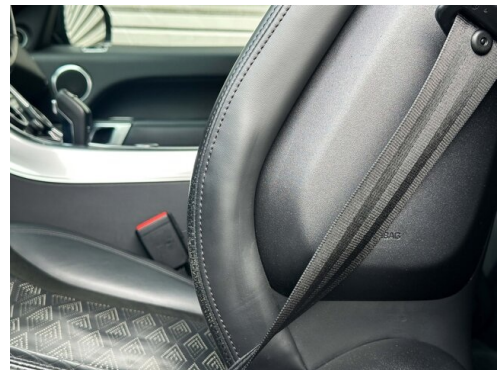
+43(3136)90310

FAHRZEUGBILDER



Mitglied der
GADY Family









- (1) Die angegebenen Werte über Kraftstoffverbrauch und CO₂-Emissionen wurden nach den vorgeschriebenen Messverfahren gem. VO (EG) 715/2007 ermittelt. Als Basis für die Verbrauchsermittlung gilt der ECE-Fahrzyklus (NEFZ). Dieser setzt sich aus ca. einem Drittel Fahrt innerorts und zwei Drittel außerorts (gemessen an der Wegstrecke) zusammen. Zusätzlich zum Verbrauch wird die CO₂-Emission gemessen.

Sonderausstattungen können diese Werte erhöhen. Die Angaben zu Kraftstoffverbrauch und CO₂-Emissionen sind überdies abhängig von der gewählten Rad- und Reifengröße. Die Angaben beziehen sich daher nicht auf das konkrete Fahrzeug und sind nicht Bestandteil des Angebots, sondern dienen allein Vergleichszwecken zwischen den verschiedenen Fahrzeugtypen. Weitere Details bzw. Informationen zum konkreten Fahrzeug können der beim Händler aufliegenden Typengenehmigung entnommen werden. Alle Angaben ohne Gewähr. Irrtümer vorbehalten.