

# BMW IX XDRIVE45

## BMW PREMIUM SELECTION INKL. 24 MONATE GARANTIE



Mitglied der  
GADY Family

**Kaufpreis:** € 69.980,-

Finanzierung um monatl. € 597,-

Neupreis € 93.126,-

Erstzulassung 04.2025

Kilometer 30.000 km

Angebotsnummer 2894107

BMW  
Premium Selection



Motor | Abgasnorm  
**Elektroantrieb |  
Alternativ**



Leistung  
**408 PS/300kW**



Getriebe  
**Automatik**



Antrieb  
**Allradantrieb**



Sitzplätze  
**5**



Farbe  
**dune grey**



Polsterung  
**Kunstleder,  
interieurdesign m sport  
schwar**



## HIGHLIGHTS



Driving Assistant



Driving Assistant  
Plus



LED-Scheinwerfer



aktive Sitzbelüftung



Navigationssystem  
Professional



Harman Kardon  
Surround  
Soundsystem



Sitzheizung Fahrer  
und Beifahrer

## AUSSTATTUNGSÜBERSICHT

### KOMFORT / FAHRASSISTENZ

Bordcomputer  
M-Lenkrad  
Multifunktionslenkrad  
Allradssystem  
Spurwechselwarnung  
LED-Scheinwerfer  
USB Audio Schnittstelle  
Komfortzugang  
Klimakomfortscheibe  
Navigationssystem Professional  
Klimaautomatik  
Adaptiver LED Scheinwerfer  
DAB Tuner  
BMW IconicSounds Electric  
Fernlichtassistent

BMW Live Cockpit Professional  
Park Distance Control (PDC)  
Sitze elektr. verstellbar  
Speed Limit Info  
Spurverlassenswarnung  
Parkassistent  
Multifunktionssitze Fahrer und Beifahrer  
aktive Sitzbelüftung  
Sonnenschutzverglasung  
Automatik  
Geschwindigkeitsregelung  
Harman Kardon Surround Soundsystem  
Handy-Vorbereitung  
Sitzheizung Fahrer und Beifahrer  
Rückfahrkamera

## EXTERIEUR / INTERIEUR

M Leichtmetallräder 21 Zoll  
BMW Niere Iconic Glow  
Leichtmetallräder

Dachhimmel anthrazit  
Ablage für Wireless Charging

## EDITIONEN / PAKETE

Driving Assistant  
M-Sportpaket

Driving Assistant Plus

## WEITERE AUSSTATTUNG

Fahrzeugnummer: 95UU0003 Neupreis: 93126,-

## VERSICHERUNG

### DIE BMW PREMIUM SELECTION KASKOVERSICHERUNG <sup>(2)</sup> FÜR IHREN BMW GEBRAUCHTWAGEN.

Wählen Sie zwischen der Vollkaskoversicherung für BMW Premium Selection Fahrzeuge ab einem Fahrzeugalter von 12 Monaten und 1 Tag und der Parkschadenkaskoversicherung für BMW Premium Selection Fahrzeuge ab einem Fahrzeugalter von 24 Monaten und 1 Tag.

Weitere Informationen und individuelle Angebote erhalten Sie gerne beim BMW Partner in Ihrer Nähe.

### DIE BMW PREMIUM SELECTION KASKOVERSICHERUNG DECKT SCHÄDEN DURCH:

- Selbstverursachter Unfallschaden (nur in Kombination mit der Vollkaskoversicherung)
- Parkschäden
- Vandalismus
- Glasbruch
- Kollision mit Federwild und Haustieren
- Dachlawinen
- Brand
- Explosion und Kurzschlüsse
- Tierbisse
- Diebstahl
- Unbefugten Gebrauch
- Naturgewalten

## IHRE VORTEILE MIT DER BMW PREMIUM SELECTION KASKOVERSICHERUNG:

- Bei der Reparatur in Ihrer BMW Vertragswerkstätte reduziert sich der Selbstbehalt um 50% <sup>(1)</sup>
- Bei Fahrzeugausfall ist ein Leihwagen bei Ihrem BMW Händler inklusive
- Fahrtechnik-Training inklusive <sup>(2)</sup>
- Fixer Selbstbehalt ohne Prozentklausel
- Differenz zw. Wiederbeschaffungswert und aushaftendem Finanzierungskapital aus Leasing- und Kreditvertrag wird ersetzt.

Versicherungspartner: Generali Versicherung AG. Irrtümer, Druckfehler und Änderungen vorbehalten. Stand Dezember 2017.

(2) BMW Austria Leasing GmbH / BMW Austria Bank GmbH, Siegfried-Marcus-Straße 24, 5020 Salzburg, Versicherungsvermittlung in der Form Versicherungsagent als Nebengewerbe mit der Berechtigung zum Empfang von Prämien, GISA-Zahl.: 17752213 / 27506349, Agenturverhältnis mit Generali Versicherung AG. Angebot freibleibend. Verfügbarkeiten, Änderungen und Irrtümer vorbehalten. Versicherungspartner: Generali Versicherung AG. Irrtümer, Druckfehler und Änderungen vorbehalten. Stand Dezember 2017.

(3) Ausgenommen bei Naturgewalten und Bruchschäden an Scheiben sowie eines Glasdaches.

(4) Nur gültig in Kombination mit Haftpflicht- und Kaskoversicherung. Fahrzeugausfall aufgrund technischen Gebrechens, durch Unfall nicht fahrbereit oder Diebstahl.



### GADY AUTOMOBILE GMBH

Liebenauer Hauptstraße 60  
8041 Graz-Liebenau

Automobile

Montag - Freitag: 07:30 bis 18:00 Uhr

Samstag: 08:30 bis 12:00 Uhr

Teile & Zubehör

Montag - Freitag: 07:30 bis 18:00 Uhr

Serviceannahme

Montag - Freitag: 07:30 bis 18:00 Uhr

Werkstätte

Montag - Freitag: 07:30 bis 18:00 Uhr

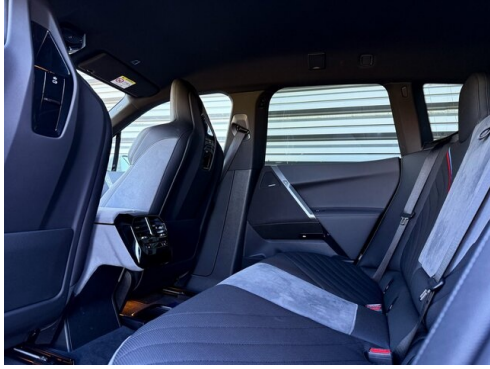
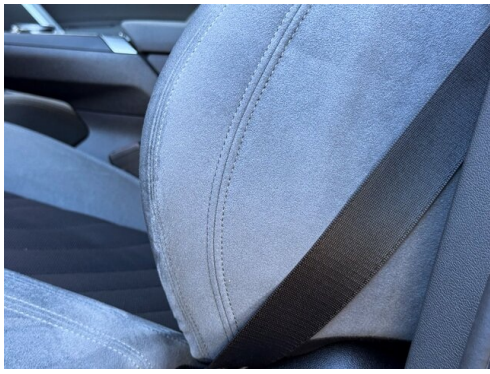
0316/472220-0

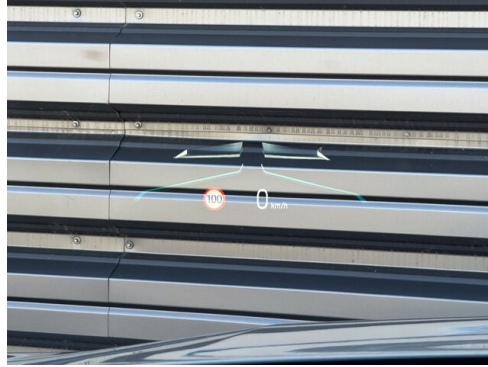
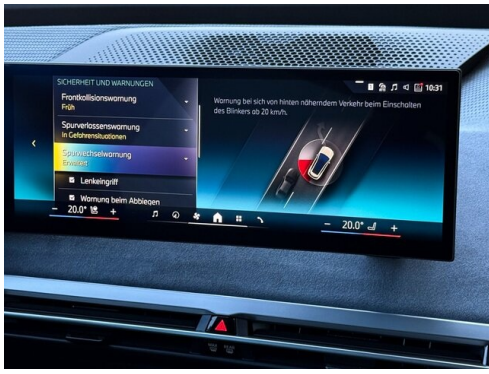
## FAHRZEUGBILDER



Mitglied der  
GADV Family







- (1) Die angegebenen Werte über Kraftstoffverbrauch und CO<sub>2</sub>-Emissionen wurden nach den vorgeschriebenen Messverfahren gem. VO (EG) 715/2007 ermittelt. Als Basis für die Verbrauchsermittlung gilt der ECE-Fahrzyklus (NEFZ). Dieser setzt sich aus ca. einem Drittel Fahrt innerorts und zwei Drittel außerorts (gemessen an der Wegstrecke) zusammen. Zusätzlich zum Verbrauch wird die CO<sub>2</sub>-Emission gemessen.

Sonderausstattungen können diese Werte erhöhen. Die Angaben zu Kraftstoffverbrauch und CO<sub>2</sub>-Emissionen sind überdies abhängig von der gewählten Rad- und Reifengröße. Die Angaben beziehen sich daher nicht auf das konkrete Fahrzeug und sind nicht Bestandteil des Angebots, sondern dienen allein Vergleichszwecken zwischen den verschiedenen Fahrzeugtypen. Weitere Details bzw. Informationen zum konkreten Fahrzeug können der beim Händler aufliegenden Typengenehmigung entnommen werden. Alle Angaben ohne Gewähr. Irrtümer vorbehalten.