



Mitglied der GADY Family



Kaufpreis: € 69.980,-

Finanzierung um monatl. € 597,-

Neupreis **€ 93.126,-**

Erstzulassung **04.2025**

Kilometer **30.000 km**

Angebotsnummer **2894107**

Motor | Abgasnorm
**Elektroantrieb |
Alternativ**

Leistung
408 PS/300kW

Getriebe
Automatik

Antrieb
Allradantrieb

Sitzplätze
5

Farbe
dune grey

Polsterung
**Kunstleder,
interieurdesign m sport
schwar**

HIGHLIGHTS



Driving Assistant



Driving Assistant
Plus



LED-Scheinwerfer



aktive Sitzbelüftung



Navigationssystem
Professional



Harman Kardon
Surround
Soundsystem



Sitzheizung Fahrer
und Beifahrer

AUSSTATTUNGSÜBERSICHT

KOMFORT / FAHRASSISTENZ

Bordcomputer
M-Lenkrad

BMW Live Cockpit Professional
Park Distance Control (PDC)

Multifunktionslenkrad
Allradssystem
Spurwechselwarnung
LED-Scheinwerfer
Parkassistent
Komfortzugang
Klimakomfortscheibe
Navigationssystem Professional
Geschwindigkeitsregelung
Adaptiver LED Scheinwerfer
Handy-Vorbereitung
Sitzheizung Fahrer und Beifahrer
BMW IconicSounds Electric

Sitze elektr. verstellbar
Speed Limit Info
Spurverlassenswarnung
USB Audio Schnittstelle
Multifunktionsitze Fahrer und Beifahrer
aktive Sitzbelüftung
Sonnenschutzverglasung
Automatik
Klimaautomatik
DAB Tuner
Harman Kardon Surround Soundsystem
Fernlichtassistent
Rückfahrkamera

EXTERIEUR / INTERIEUR

M Leichtmetallräder 21 Zoll
Dachhimmel anthrazit
Leichtmetallräder

BMW Niere Iconic Glow
Ablage für Wireless Charging

EDITIONEN / PAKETE

Driving Assistant
M-Sportpaket

Driving Assistant Plus

WEITERE AUSSTATTUNG

Fahrzeugnummer: 95UU0003 Neupreis: 93126,-



GADY AUTOMOBILE GMBH

Liebenauer Hauptstraße 60
8041 Graz-Liebenau

Automobile
Montag - Freitag: 07:30 bis 18:00 Uhr
Samstag: 08:30 bis 12:00 Uhr

Teile & Zubehör
Montag - Freitag: 07:30 bis 18:00 Uhr

Serviceannahme
Montag - Freitag: 07:30 bis 18:00 Uhr

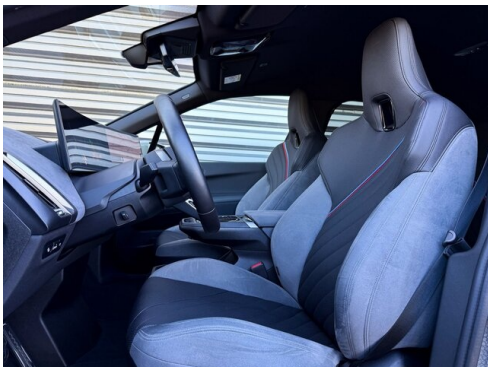
Werkstätte
Montag - Freitag: 07:30 bis 18:00 Uhr

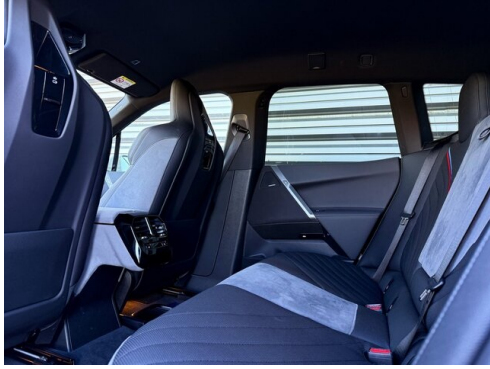
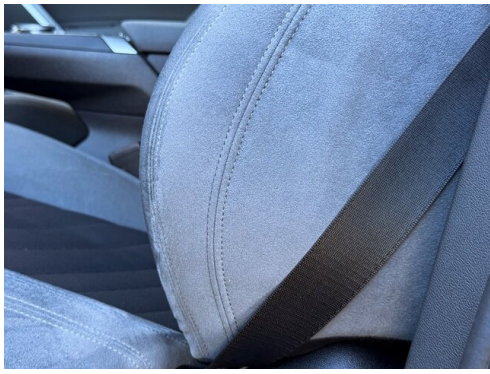
0316/472220-0

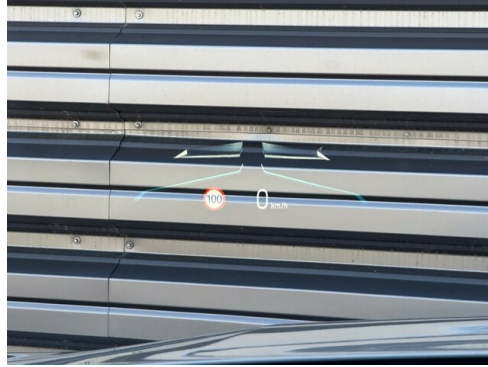
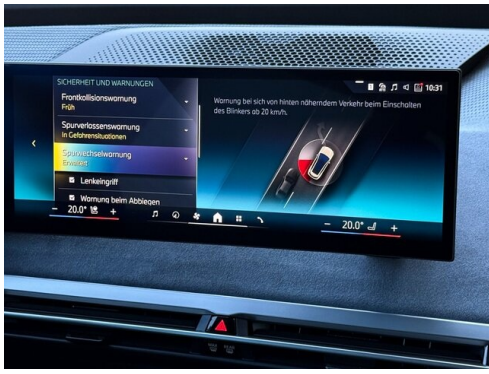
FAHRZEUGBILDER



Mitglied der
GADY Family







- (1) Die angegebenen Werte über Kraftstoffverbrauch und CO₂-Emissionen wurden nach den vorgeschriebenen Messverfahren gem. VO (EG) 715/2007 ermittelt. Als Basis für die Verbrauchsermittlung gilt der ECE-Fahrzyklus (NEFZ). Dieser setzt sich aus ca. einem Drittel Fahrt innerorts und zwei Drittel außerorts (gemessen an der Wegstrecke) zusammen. Zusätzlich zum Verbrauch wird die CO₂-Emission gemessen.

Sonderausstattungen können diese Werte erhöhen. Die Angaben zu Kraftstoffverbrauch und CO₂-Emissionen sind überdies abhängig von der gewählten Rad- und Reifengröße. Die Angaben beziehen sich daher nicht auf das konkrete Fahrzeug und sind nicht Bestandteil des Angebots, sondern dienen allein Vergleichszwecken zwischen den verschiedenen Fahrzeugtypen. Weitere Details bzw. Informationen zum konkreten Fahrzeug können der beim Händler aufliegenden Typengenehmigung entnommen werden. Alle Angaben ohne Gewähr. Irrtümer vorbehalten.