

BMW IX XDRIVE45

BMW PREMIUM SELECTION INKL. 24 MONATE GARANTIE



Mitglied der
GADY Family

Kaufpreis: € 69.980,-

Finanzierung um monatl. € 597,-

Neupreis € 93.126,-

Erstzulassung 04.2025

Kilometer 30.000 km

Angebotsnummer 2894107

BMW
Premium Selection



Motor | Abgasnorm
**Elektroantrieb |
Alternativ**



Leistung
408 PS/300kW



Getriebe
Automatik



Antrieb
Allradantrieb



Sitzplätze
5



Farbe
dune grey



Polsterung
**Kunstleder,
interieurdesign m sport
schwar**



HIGHLIGHTS



Driving Assistant



Driving Assistant
Plus



LED-Scheinwerfer



aktive Sitzbelüftung



Navigationssystem
Professional



Harman Kardon
Surround
Soundsystem



Sitzheizung Fahrer
und Beifahrer

AUSSTATTUNGSÜBERSICHT

KOMFORT / FAHRASSISTENZ

Bordcomputer
M-Lenkrad
Multifunktionslenkrad
Sitze elektr. verstellbar
Spurwechselwarnung
LED-Scheinwerfer
USB Audio Schnittstelle
aktive Sitzbelüftung
Klimakomfortscheibe
Automatik
Geschwindigkeitsregelung
Adaptiver LED Scheinwerfer
Harman Kardon Surround Soundsystem
Sitzheizung Fahrer und Beifahrer
BMW IconicSounds Electric

BMW Live Cockpit Professional
Park Distance Control (PDC)
Allradsystem
Speed Limit Info
Spurverlassenswarnung
Parkassistent
Multifunktionssitze Fahrer und Beifahrer
Komfortzugang
Sonnenschutzverglasung
Navigationssystem Professional
Klimaautomatik
Handy-Vorbereitung
DAB Tuner
Fernlichtassistent
Rückfahrkamera

EXTERIEUR / INTERIEUR

M Leichtmetallräder 21 Zoll
BMW Niere Iconic Glow
Leichtmetallräder

Dachhimmel anthrazit
Ablage für Wireless Charging

EDITIONEN / PAKETE

Driving Assistant
M-Sportpaket

Driving Assistant Plus

WEITERE AUSSTATTUNG

Fahrzeugnummer: 95UU0003 Neupreis: 93126,- Jetzt mit dem Gady Jubiläumsbonus von € 2.000,-- bis 31.05.2026 zu Ihrem Vorteil!

VERSICHERUNG

DIE BMW PREMIUM SELECTION KASKOVERSICHERUNG ⁽²⁾ FÜR IHREN BMW GEBRAUCHTWAGEN.

Wählen Sie zwischen der Vollkaskoversicherung für BMW Premium Selection Fahrzeuge ab einem Fahrzeugalter von 12 Monaten und 1 Tag und der Parkschadenkaskoversicherung für BMW Premium Selection Fahrzeuge ab einem Fahrzeugalter von 24 Monaten und 1 Tag.

Weitere Informationen und individuelle Angebote erhalten Sie gerne beim BMW Partner in Ihrer Nähe.

DIE BMW PREMIUM SELECTION KASKOVERSICHERUNG DECKT SCHÄDEN DURCH:

- Selbstverursachter Unfallschaden (nur in Kombination mit der Vollkaskoversicherung)
- Parkschäden
- Vandalismus
- Glasbruch
- Kollision mit Federwild und Haustieren
- Dachlawinen
- Brand
- Explosion und Kurzschlüsse
- Tierbisse
- Diebstahl
- Unbefugten Gebrauch
- Naturgewalten

IHRE VORTEILE MIT DER BMW PREMIUM SELECTION KASKOVERSICHERUNG:

- Bei der Reparatur in Ihrer BMW Vertragswerkstätte reduziert sich der Selbstbehalt um 50% ⁽¹⁾
- Bei Fahrzeugausfall ist ein Leihwagen bei Ihrem BMW Händler inklusive
- Fahrtechnik-Training inklusive ⁽²⁾
- Fixer Selbstbehalt ohne Prozentklausel
- Differenz zw. Wiederbeschaffungswert und aushaftendem Finanzierungskapital aus Leasing- und Kreditvertrag wird ersetzt.

Versicherungspartner: Generali Versicherung AG. Irrtümer, Druckfehler und Änderungen vorbehalten. Stand Dezember 2017.

(2) BMW Austria Leasing GmbH / BMW Austria Bank GmbH, Siegfried-Marcus-Straße 24, 5020 Salzburg, Versicherungsvermittlung in der Form Versicherungsagent als Nebengewerbe mit der Berechtigung zum Empfang von Prämien, GISA-Zahl.: 17752213 / 27506349, Agenturverhältnis mit Generali Versicherung AG. Angebot freibleibend. Verfügbarkeiten, Änderungen und Irrtümer vorbehalten. Versicherungspartner: Generali Versicherung AG. Irrtümer, Druckfehler und Änderungen vorbehalten. Stand Dezember 2017.

(3) Ausgenommen bei Naturgewalten und Bruchschäden an Scheiben sowie eines Glasdaches.

(4) Nur gültig in Kombination mit Haftpflicht- und Kaskoversicherung. Fahrzeugausfall aufgrund technischen Gebrechens, durch Unfall nicht fahrbereit oder Diebstahl.



GADY AUTOMOBILE GMBH

Liebenauer Hauptstraße 60
8041 Graz-Liebenau

Automobile

Montag - Freitag: 07:30 bis 18:00 Uhr

Samstag: 08:30 bis 12:00 Uhr

Teile & Zubehör

Montag - Freitag: 07:30 bis 18:00 Uhr

Serviceannahme

Montag - Freitag: 07:30 bis 18:00 Uhr

Werkstätte

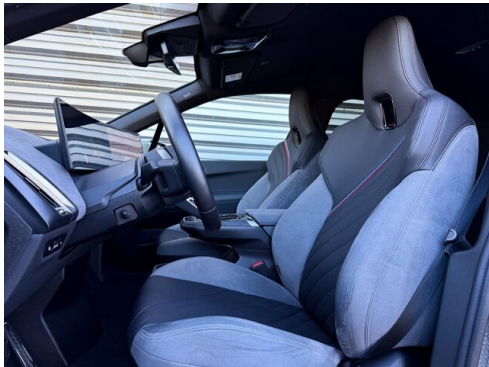
Montag - Freitag: 07:30 bis 18:00 Uhr

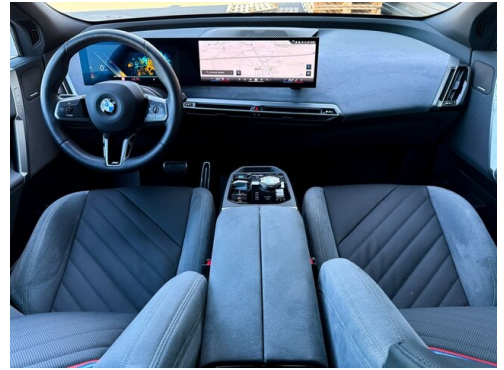
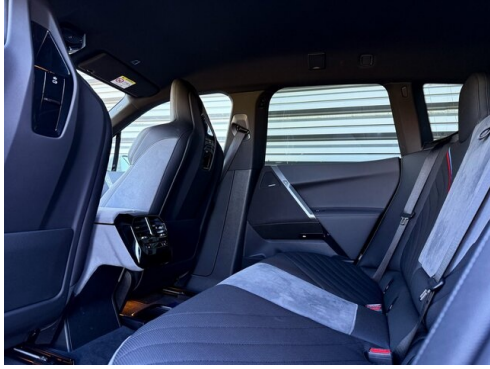
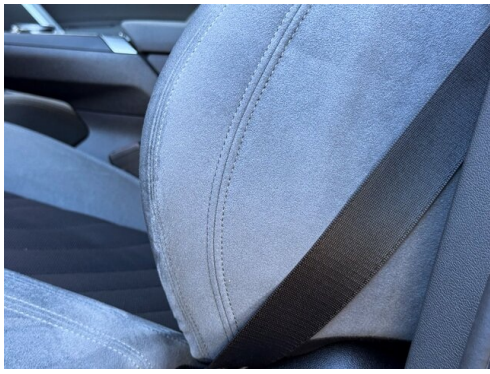
0316/472220-0

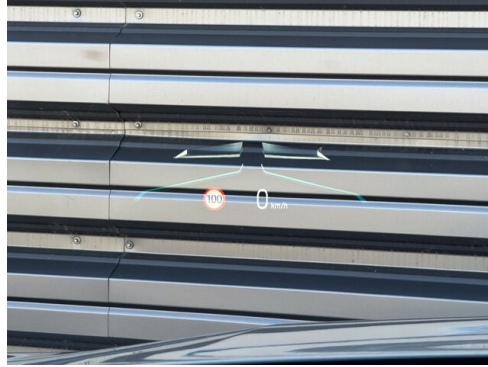
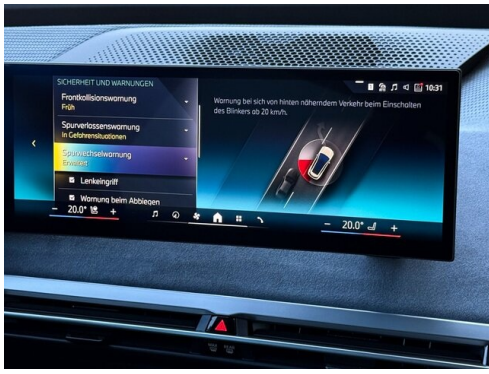
FAHRZEUGBILDER



Mitglied der
GADV Family







- (1) Die angegebenen Werte über Kraftstoffverbrauch und CO₂-Emissionen wurden nach den vorgeschriebenen Messverfahren gem. VO (EG) 715/2007 ermittelt. Als Basis für die Verbrauchsermittlung gilt der ECE-Fahrzyklus (NEFZ). Dieser setzt sich aus ca. einem Drittel Fahrt innerorts und zwei Drittel außerorts (gemessen an der Wegstrecke) zusammen. Zusätzlich zum Verbrauch wird die CO₂-Emission gemessen.

Sonderausstattungen können diese Werte erhöhen. Die Angaben zu Kraftstoffverbrauch und CO₂-Emissionen sind überdies abhängig von der gewählten Rad- und Reifengröße. Die Angaben beziehen sich daher nicht auf das konkrete Fahrzeug und sind nicht Bestandteil des Angebots, sondern dienen allein Vergleichszwecken zwischen den verschiedenen Fahrzeugtypen. Weitere Details bzw. Informationen zum konkreten Fahrzeug können der beim Händler aufliegenden Typengenehmigung entnommen werden. Alle Angaben ohne Gewähr. Irrtümer vorbehalten.