

# BMW IX XDRIVE45

## BMW PREMIUM SELECTION INKL. 12 MONATE GARANTIE



Mitglied der  
GADY Family

**Kaufpreis:** € 69.980,-

Finanzierung um monatl. € 597,-

Neupreis € 93.126,-


Erstzulassung 04.2025

Kilometer 28.000 km

Angebotsnummer 2894107

BMW  
Premium Selection  

Motor | Abgasnorm  
 **Elektroantrieb |  
Alternativ**

 Leistung  
**408 PS/300kW**

 Getriebe  
**Automatik**

Antrieb  
 **Allradantrieb**

 Sitzplätze  
**5**

Farbe  
 **dune grey**

Polsterung  
 **Kunstleder, schwarz**

## HIGHLIGHTS

  
Driving Assistant  
Plus

  
LED-Scheinwerfer

  
Sportpaket

  
aktive Sitzbelüftung

  
Navigationssystem  
Professional

  
Harman Kardon  
Surround  
Soundsystem

  
Sitzheizung Fahrer  
und Beifahrer

## AUSSTATTUNGSÜBERSICHT

### KOMFORT / FAHRASSISTENZ

Bordcomputer  
M-Lenkrad

BMW Live Cockpit Professional  
Park Distance Control (PDC)

Multifunktionslenkrad  
Allradssystem  
Spurwechselwarnung  
LED-Scheinwerfer  
Parkassistent  
Komfortzugang  
Klimakomfortscheibe  
Navigationssystem Professional  
Klimaautomatik  
Adaptiver LED Scheinwerfer  
Handy-Vorbereitung  
Fernlichtassistent  
Sitzheizung Fahrer und Beifahrer

Sitze elektr. verstellbar  
Speed Limit Info  
Spurverlassenswarnung  
USB Audio Schnittstelle  
Multifunktionssitze Fahrer und Beifahrer  
aktive Sitzbelüftung  
Sonnenschutzverglasung  
Automatik  
Geschwindigkeitsregelung  
DAB Tuner  
Harman Kardon Surround Soundsystem  
Rückfahrkamera

## EXTERIEUR / INTERIEUR

M Leichtmetallräder 21 Zoll  
Dachhimmel anthrazit  
Ablage für Wireless Charging

BMW Niere Iconic Glow  
Leichtmetallräder

## EDITIONEN / PAKETE

Driving Assistant Plus  
M-Sportpaket

Sportpaket

## WEITERE AUSSTATTUNG

Fahrzeugnummer: 95UU0003 Neupreis: 93126,-

## VERSICHERUNG

### DIE BMW PREMIUM SELECTION KASKOVERSICHERUNG <sup>(2)</sup> FÜR IHREN BMW GEBRAUCHTWAGEN.

Wählen Sie zwischen der Vollkaskoversicherung für BMW Premium Selection Fahrzeuge ab einem Fahrzeugalter von 12 Monaten und 1 Tag und der Parkschadenkaskoversicherung für BMW Premium Selection Fahrzeuge ab einem Fahrzeugalter von 24 Monaten und 1 Tag.

Weitere Informationen und individuelle Angebote erhalten Sie gerne beim BMW Partner in Ihrer Nähe.

### DIE BMW PREMIUM SELECTION KASKOVERSICHERUNG DECKT SCHÄDEN DURCH:

- Selbstverursachter Unfallschaden (nur in Kombination mit der Vollkaskoversicherung)
- Parkschäden
- Vandalismus
- Glasbruch
- Kollision mit Federwild und Haustieren
- Dachlawinen
- Brand
- Explosion und Kurzschlüsse
- Tierbisse
- Diebstahl
- Unbefugten Gebrauch
- Naturgewalten

### IHRE VORTEILE MIT DER BMW PREMIUM SELECTION KASKOVERSICHERUNG:

- Bei der Reparatur in Ihrer BMW Vertragswerkstätte reduziert sich der Selbstbehalt um 50% <sup>(1)</sup>
- Bei Fahrzeugausfall ist ein Leihwagen bei Ihrem BMW Händler inklusive
- Fahrtechnik-Training inklusive <sup>(2)</sup>
- Fixer Selbstbehalt ohne Prozentklausel
- Differenz zw. Wiederbeschaffungswert und aushaftendem Finanzierungskapital aus Leasing- und Kreditvertrag wird ersetzt.

Versicherungspartner: Generali Versicherung AG. Irrtümer, Druckfehler und Änderungen vorbehalten. Stand Dezember 2017.

- (2) BMW Austria Leasing GmbH / BMW Austria Bank GmbH, Siegfried-Marcus-Straße 24, 5020 Salzburg, Versicherungsvermittlung in der Form Versicherungsagent als Nebengewerbe mit der Berechtigung zum Empfang von Prämien, GISA-Zahl.: 17752213 / 27506349, Agenturverhältnis mit Generali Versicherung AG. Angebot freibleibend. Verfügbarkeiten, Änderungen und Irrtümer vorbehalten. Versicherungspartner: Generali Versicherung AG. Irrtümer, Druckfehler und Änderungen vorbehalten. Stand Dezember 2017.
- (3) Ausgenommen bei Naturgewalten und Bruchschäden an Scheiben sowie eines Glasdaches.
- (4) Nur gültig in Kombination mit Haftpflicht- und Kaskoversicherung. Fahrzeugausfall aufgrund technischen Gebrechens, durch Unfall nicht fahrbereit oder Diebstahl.



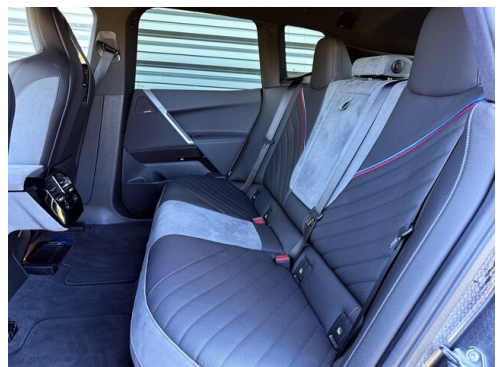
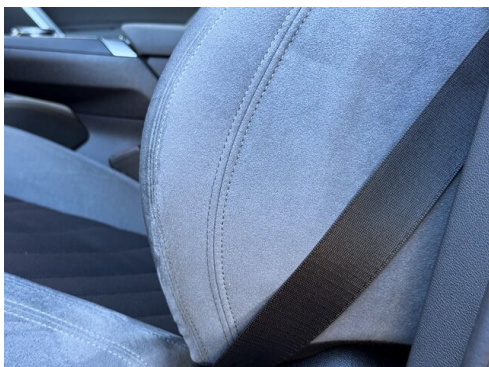
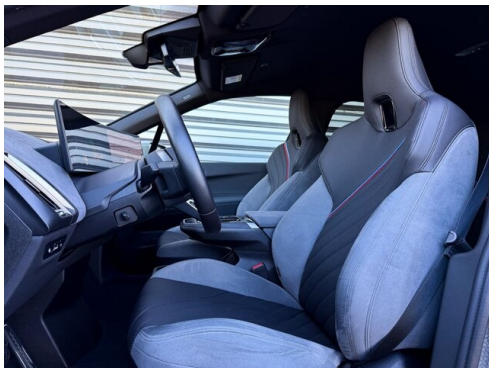
## GADY AUTOMOBILE GMBH

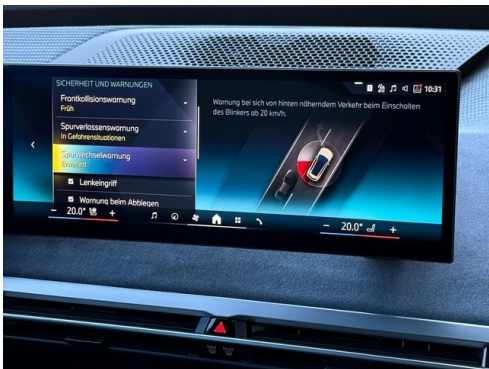
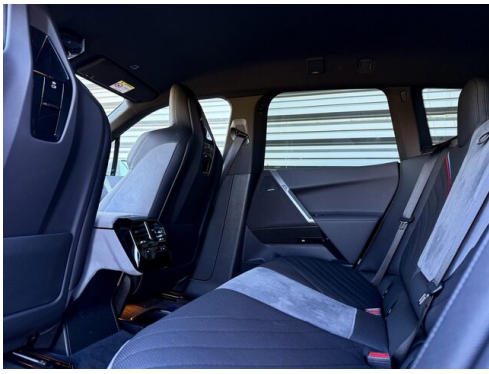
Gadystraße 1  
8501 Lieboch

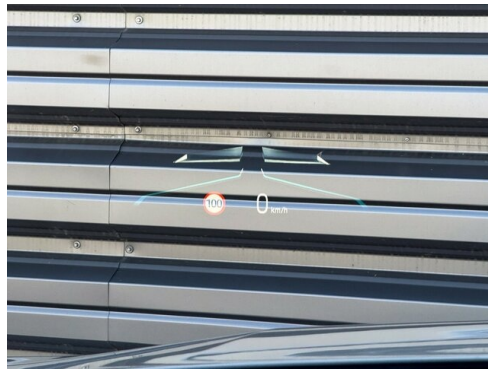
+43(3136)90310

## FAHRZEUGBILDER









- (1) Die angegebenen Werte über Kraftstoffverbrauch und CO<sub>2</sub>-Emissionen wurden nach den vorgeschriebenen Messverfahren gem. VO (EG) 715/2007 ermittelt. Als Basis für die Verbrauchsermittlung gilt der ECE-Fahrzyklus (NEFZ). Dieser setzt sich aus ca. einem Drittel Fahrt innerorts und zwei Drittel außerorts (gemessen an der Wegstrecke) zusammen. Zusätzlich zum Verbrauch wird die CO<sub>2</sub>-Emission gemessen.

Sonderausstattungen können diese Werte erhöhen. Die Angaben zu Kraftstoffverbrauch und CO<sub>2</sub>-Emissionen sind überdies abhängig von der gewählten Rad- und Reifengröße. Die Angaben beziehen sich daher nicht auf das konkrete Fahrzeug und sind nicht Bestandteil des Angebots, sondern dienen allein Vergleichszwecken zwischen den verschiedenen Fahrzeugtypen. Weitere Details bzw. Informationen zum konkreten Fahrzeug können der beim Händler aufliegenden Typengenehmigung entnommen werden. Alle Angaben ohne Gewähr. Irrtümer vorbehalten.