

BMW 520D XDRIVE

BMW PREMIUM SELECTION INKL. 24 MONATE GARANTIE



Kaufpreis: € 62.900,-

Finanzierung um monatl. € 537,-

Neupreis € 90.897,-

Erstzulassung 04.2025

Kilometer 17.000 km

Angebotsnummer 2911787

BMW
Premium Selection



Motor | Abgasnorm

Dieselmotor | EURO 6e



Leistung

197 PS/145kW



Hubraum

1995 ccm



CO2 (1)

148 g/km



Getriebe

Automatik



Antrieb

Allradantrieb



Sitzplätze

5



Farbe

sophistograu brillia



Polsterung

**Kunstleder, veganza
perforiert und gesteppt**

HIGHLIGHTS



aktive Sitzbelüftung



Driving Assistant
Professional



Harman Kardon
Surround
Soundsystem



Sitzheizung Fahrer
und Beifahrer

AUSSTATTUNGSÜBERSICHT

KOMFORT / FAHRASSISTENZ

BMW Live Cockpit Professional
Allradsystem
Connected Drive
Parkassistent professional
aktive Sitzbelüftung
Komfortsitze vorn, el. Verstellbar
Connected Package Professional

Anhängerkupplung el. Schwenkbar
Panorama Glasdach
Heckklappenbetätigung autom.
Komfortzugang
TeleServices
Aktiver Fussgängerschutz
Klimaautomatik 4-Zonenregelung

Sonnenschutzverglasung
Automatikgetriebe mit Schaltwippen
DAB Tuner
Harman Kardon Surround Soundsystem
Sitzheizung Fahrer und Beifahrer

Adaptiver LED Scheinwerfer
Alarmanlage
Auffahrwarnung mit City-Anbremsfunktion
Reifendruckanzeige

EXTERIEUR / INTERIEUR

Innenraumkamera
Leichtmetallräder 20 Zoll
Glasapplikation "CraftedClarity"

Akz Silberbr /Edelholz Finition hell offenporig
Ablage für Wireless Charging

EDITIONEN / PAKETE

Paket Komfort
Innovationspaket

Driving Assistant Professional

SONSTIGES

Reifenreparatur-Set
Rekuperationssystem
EfficientDynamics

Personal eSIM
Radschraubensicherung

VERSICHERUNG

DIE BMW PREMIUM SELECTION KASKOVERSICHERUNG ⁽²⁾ FÜR IHREN BMW GEBRAUCHTWAGEN.

Wählen Sie zwischen der Vollkaskoversicherung für BMW Premium Selection Fahrzeuge ab einem Fahrzeugalter von 12 Monaten und 1 Tag und der Parkschadenkaskoversicherung für BMW Premium Selection Fahrzeuge ab einem Fahrzeugalter von 24 Monaten und 1 Tag.

Weitere Informationen und individuelle Angebote erhalten Sie gerne beim BMW Partner in Ihrer Nähe.

DIE BMW PREMIUM SELECTION KASKOVERSICHERUNG DECKT SCHÄDEN DURCH:

- Selbstverursachter Unfallschaden (nur in Kombination mit der Vollkaskoversicherung)
- Parkschäden
- Vandalismus
- Glasbruch
- Kollision mit Federwild und Haustieren
- Dachlawinen
- Brand
- Explosion und Kurzschlüsse
- Tierbisse
- Diebstahl
- Unbefugten Gebrauch
- Naturgewalten

IHRE VORTEILE MIT DER BMW PREMIUM SELECTION KASKOVERSICHERUNG:

- Bei der Reparatur in Ihrer BMW Vertragswerkstätte reduziert sich der Selbstbehalt um 50% ⁽¹⁾
- Bei Fahrzeugausfall ist ein Leihwagen bei Ihrem BMW Händler inklusive
- Fahrtechnik-Training inklusive ⁽²⁾
- Fixer Selbstbehalt ohne Prozentklausel
- Differenz zw. Wiederbeschaffungswert und aushaftendem Finanzierungskapital aus Leasing- und Kreditvertrag wird ersetzt.

Versicherungspartner: Generali Versicherung AG. Irrtümer, Druckfehler und Änderungen vorbehalten. Stand Dezember 2017.

- (2) BMW Austria Leasing GmbH / BMW Austria Bank GmbH, Siegfried-Marcus-Straße 24, 5020 Salzburg, Versicherungsvermittlung in der Form Versicherungsagent als Nebengewerbe mit der Berechtigung zum Empfang von Prämien, GISA-Zahl.: 17752213 / 27506349, Agenturverhältnis mit Generali Versicherung AG. Angebot freibleibend. Verfügbarkeiten, Änderungen und Irrtümer vorbehalten. Versicherungspartner: Generali Versicherung AG. Irrtümer, Druckfehler und Änderungen vorbehalten. Stand Dezember 2017.
- (3) Ausgenommen bei Naturgewalten und Bruchschäden an Scheiben sowie eines Glasdaches.
- (4) Nur gültig in Kombination mit Haftpflicht- und Kaskoversicherung. Fahrzeugausfall aufgrund technischen Gebrechens, durch Unfall nicht fahrbereit oder Diebstahl.



DENZEL ZITTA GMBH

Parndorfer Straße 22
2460 Bruckneudorf

Automobile

Montag - Freitag: 08:00 bis 18:00 Uhr
Samstag: 09:00 bis 12:00 Uhr

Teile & Zubehör

Montag - Freitag: 07:30 bis 17:00 Uhr

Serviceannahme

Montag - Freitag: 07:30 bis 16:15 Uhr

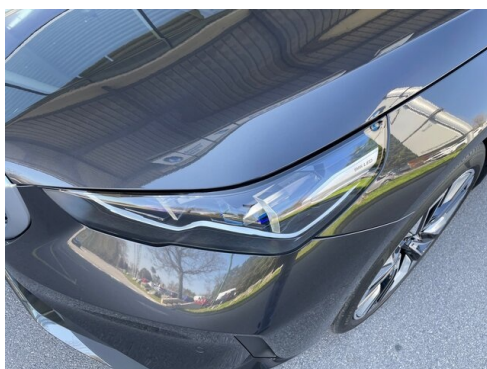
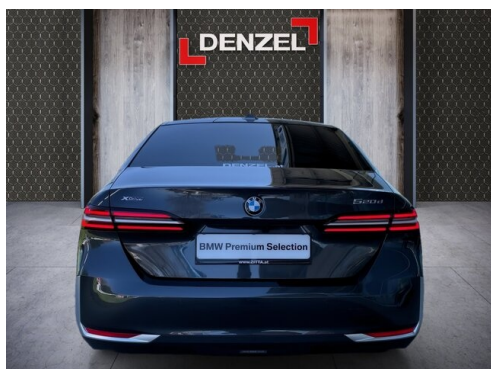
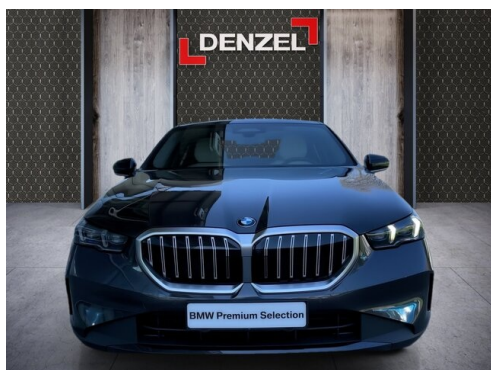
Werkstätte

Montag - Freitag: 07:30 bis 16:15 Uhr

+43(2162) 64136

FAHRZEUGBILDER





(1) Die angegebenen Werte über Kraftstoffverbrauch und CO₂-Emissionen wurden nach den vorgeschriebenen Messverfahren gem. VO (EG) 715/2007 ermittelt. Als Basis für die Verbrauchsermittlung gilt der ECE-Fahrzyklus (NEFZ). Dieser setzt sich aus ca. einem Drittel Fahrt innerorts und zwei Drittel außerorts (gemessen an der Wegstrecke) zusammen. Zusätzlich zum Verbrauch wird die CO₂-Emission gemessen.

Sonderausstattungen können diese Werte erhöhen. Die Angaben zu Kraftstoffverbrauch und CO₂-Emissionen sind überdies abhängig von der gewählten Rad- und Reifengröße. Die Angaben beziehen sich daher nicht auf das konkrete Fahrzeug und sind nicht Bestandteil des Angebots, sondern dienen allein Vergleichszwecken zwischen den verschiedenen Fahrzeugtypen. Weitere Details bzw. Informationen zum konkreten Fahrzeug können der beim Händler aufliegenden Typengenehmigung entnommen werden. Alle Angaben ohne Gewähr. Irrtümer vorbehalten.