

# BMW IX XDRIVE45

## BMW PREMIUM SELECTION INKL. 24 MONATE GARANTIE



**Kaufpreis:** € 75.980,-

Finanzierung um monatl. € 649,-

Neupreis € 96.906,-

Erstzulassung 07.2025

Kilometer 10.000 km

Angebotsnummer 2912281

BMW Premium Selection   NEU

Motor | Abgasnorm

 **Elektroantrieb |  
Alternativ**



Leistung

**408 PS/300kW**



Getriebe

**Automatik**



Antrieb

**Allradantrieb**



Sitzplätze

**5**



Farbe

**alpinweiß**



Polsterung

**Kunstleder, schwarz**

## HIGHLIGHTS



Head-up Display



Integral-  
Aktivlenkung



aktive Sitzbelüftung



Driving Assistant  
Professional



Navigationssystem  
Professional



Harman Kardon  
Surround  
Soundsystem



Sitzheizung Fahrer  
und Beifahrer

## AUSSTATTUNGSÜBERSICHT

### KOMFORT / FAHRASSISTENZ

Bordcomputer  
BMW Live Cockpit Professional

Aussenspiegel elektr./beheizt  
Regensensor

Park Distance Control (PDC)  
Anhängerkupplung el. Schwenkbar  
Active Guard Plus  
Speed Limit Info  
Head-up Display  
Integral-Aktivlenkung  
Armauflage vorne  
aktive Geschwindigkeitsregelung  
Spurverlassenswarnung  
Connected Drive  
Lenkradheizung  
Sitze elektr. verstellbar mit Memory  
Multifunktionssitze Fahrer und Beifahrer  
Fahrdynamik Regelsysteme  
aktive Sitzbelüftung  
Aktiver Fussgängerschutz  
Surround View Camera  
Automatik  
Widescreen Display  
Adaptiver LED Scheinwerfer  
Alarmanlage  
DAB Tuner  
Harman Kardon Surround Soundsystem  
Rückfahrkamera  
Fernlichtassistent

Multifunktionslenkrad  
Freisprecheinrichtung inkl. USB Schnittstelle  
Allradsystem  
Apple Car Play  
Spurwechselwarnung  
Standheizung  
Active Guard  
Innen- und Außenspiegel, automatisch abblendend  
Sitzheizung Fondsitze  
USB Audio Schnittstelle  
Heckklappenbetätigung autom.  
Rückfahrhilfe  
Parkassistent professional  
Komfortzugang  
Side View Camera  
Sonnenschutzverglasung  
Navigationssystem Professional  
Akustischer Fussgängerschutz  
Klimaautomatik  
Park Distance Control vorne und hinten  
Geschwindigkeitsregelung  
Auffahrwarnung mit City-Anbremsfunktion  
Handy-Vorbereitung  
Sitzheizung Fahrer und Beifahrer  
BMW IconicSounds Electric

## EXTERIEUR / INTERIEUR

Dachhimmel anthrazit  
Ablage für Wireless Charging

Leichtmetallräder 21 Zoll

## EDITIONEN / PAKETE

Komfort Paket  
Wärmekomfortpaket  
Aussenspiegelpaket

Audio Paket  
Driving Assistant Professional  
Innovationspaket

## SONSTIGES

Personal eSIM  
Wärmepumpe  
Kindersitzbefestigung Isofix

Anhängerkupplung  
AC-Laden Professional (mehrphasig)

## WEITERE AUSSTATTUNG

Frontkollisionswarnung, Querverkehrswarnung vorne/hinten, Prävention Heckkollision, Automatischer Speed Limit Assistent, Lenk- und Spurführungsassistent, Spurwechsel- und Spurhalteassistent, Abstandsregelung, Ausweichhilfe, Vorfahrtswarner, Falschfahrwarnung, Active Park Distance Control, Rückfahrassistent, Einparkhilfe Seite, Parken- Anfahrüberwachung, Manövrierassistent, Augmented View Zum Verkauf steht ein BMW iX aus dem Jahr 2025 mit nur 10.000 km Laufleistung - Der BMW iX vereint souveräne elektrische Reichweite, modernes Design und luxuriösen Komfort - für entspannte, sichere und flexible Mobilität auf jedem Weg. Die Firma Geyrhofer ist seit 1910 ein führendes Autohaus in Oberösterreich - seit über 60 Jahren BMW Partner. Wir stehen für automobile Leidenschaft und bieten Top Neu- und Gebrauchtfahrzeuge, sowie erstklassigen Service. Irrtümer, Zwischenverkauf und Preisänderung vorbehalten.

## VERSICHERUNG

## DIE BMW PREMIUM SELECTION KASKOVERSICHERUNG <sup>(2)</sup> FÜR IHREN BMW GEBRAUCHTWAGEN.

Wählen Sie zwischen der Vollkaskoversicherung für BMW Premium Selection Fahrzeuge ab einem Fahrzeugalter von 12 Monaten und 1 Tag und der Parkschadenkaskoversicherung für BMW Premium Selection Fahrzeuge ab einem Fahrzeugalter von 24 Monaten und 1 Tag.

Weitere Informationen und individuelle Angebote erhalten Sie gerne beim BMW Partner in Ihrer Nähe.

### DIE BMW PREMIUM SELECTION KASKOVERSICHERUNG DECKT SCHÄDEN DURCH:

- Selbstverursachter Unfallschaden (nur in Kombination mit der Vollkaskoversicherung)
- Parkschäden
- Vandalismus
- Glasbruch
- Kollision mit Federwild und Haustieren
- Dachlawinen
- Brand
- Explosion und Kurzschlüsse
- Tierbisse
- Diebstahl
- Unbefugten Gebrauch
- Naturgewalten

### IHRE VORTEILE MIT DER BMW PREMIUM SELECTION KASKOVERSICHERUNG:

- Bei der Reparatur in Ihrer BMW Vertragswerkstätte reduziert sich der Selbstbehalt um 50% <sup>(1)</sup>
- Bei Fahrzeugausfall ist ein Leihwagen bei Ihrem BMW Händler inklusive
- Fahrtechnik-Training inklusive <sup>(2)</sup>
- Fixer Selbstbehalt ohne Prozentklausel
- Differenz zw. Wiederbeschaffungswert und aushaftendem Finanzierungskapital aus Leasing- und Kreditvertrag wird ersetzt.

Versicherungspartner: Generali Versicherung AG. Irrtümer, Druckfehler und Änderungen vorbehalten. Stand Dezember 2017.

<sup>(2)</sup> BMW Austria Leasing GmbH / BMW Austria Bank GmbH, Siegfried-Marcus-Straße 24, 5020 Salzburg, Versicherungsvermittlung in der Form Versicherungsagent als Nebengewerbe mit der Berechtigung zum Empfang von Prämien, GISA-Zahl.: 17752213 / 27506349, Agenturverhältnis mit Generali Versicherung AG. Angebot freibleibend. Verfügbarkeiten, Änderungen und Irrtümer vorbehalten. Versicherungspartner: Generali Versicherung AG. Irrtümer, Druckfehler und Änderungen vorbehalten. Stand Dezember 2017.

<sup>(3)</sup> Ausgenommen bei Naturgewalten und Bruchschäden an Scheiben sowie eines Glasdaches.

<sup>(4)</sup> Nur gültig in Kombination mit Haftpflicht- und Kaskoversicherung. Fahrzeugausfall aufgrund technischen Gebrechens, durch Unfall nicht fahrbereit oder Diebstahl.



## HANS GEYRHOFFER & SOHN GES.MBH

Hans Sachs Straße 133  
4600 Wels

### Verkauf

Montag - Freitag: 08:00 bis 18:00 Uhr  
Samstag: 09:00 bis 12:00 Uhr

### Service

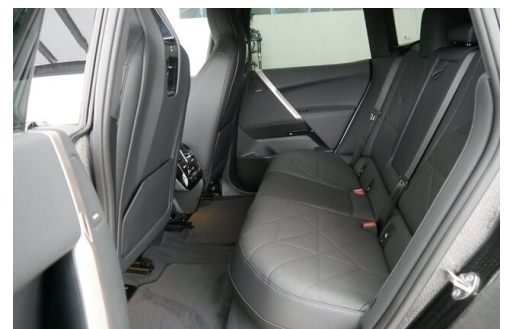
Montag - Donnerstag: 07:00 bis 16:45 Uhr  
Freitag: 07:00 bis 15:15 Uhr

### Teile & Zubehör

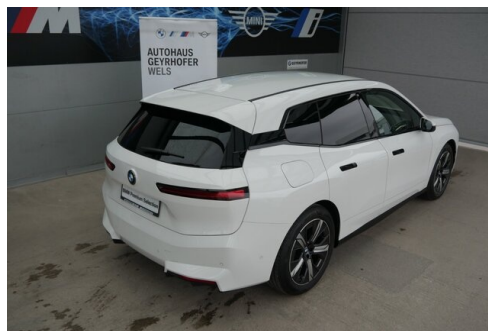
Montag - Donnerstag: 07:30 bis 17:00 Uhr  
Freitag: 07:30 bis 16:00 Uhr

+43(7242)462370

## FAHRZEUGBILDER







(1) Die angegebenen Werte über Kraftstoffverbrauch und CO<sub>2</sub>-Emissionen wurden nach den vorgeschriebenen Messverfahren gem. VO (EG) 715/2007 ermittelt. Als Basis für die Verbrauchsermittlung gilt der ECE-Fahrzyklus (NEFZ). Dieser setzt sich aus ca. einem Drittel Fahrt innerorts und zwei Drittel außerorts (gemessen an der Wegstrecke) zusammen. Zusätzlich zum Verbrauch wird die CO<sub>2</sub>-Emission gemessen.

Sonderausstattungen können diese Werte erhöhen. Die Angaben zu Kraftstoffverbrauch und CO<sub>2</sub>-Emissionen sind überdies abhängig von der gewählten Rad- und Reifengröße. Die Angaben beziehen sich daher nicht auf das konkrete Fahrzeug und sind nicht Bestandteil des Angebots, sondern dienen allein Vergleichszwecken zwischen den verschiedenen Fahrzeugtypen. Weitere Details bzw. Informationen zum konkreten Fahrzeug können der beim Händler aufliegenden Typengenehmigung entnommen werden. Alle Angaben ohne Gewähr. Irrtümer vorbehalten.

