



**Kaufpreis:** € 75.980,-

Finanzierung um monatl. € 649,-


Neupreis € 96.906,-


Erstzulassung 07.2025


Kilometer 10.000 km


Angebotsnummer 2912281




Motor | Abgasnorm  
 **Elektroantrieb | Alternativ**


Antrieb  
 **Allradantrieb**

Polsterung  
 **Kunstleder, schwarz**

Leistung  
 **408 PS/300kW**

Sitzplätze  
 **5**

Getriebe  
 **Automatik**

Farbe  
 **alpinweiß**

## HIGHLIGHTS

  
50 km/h  
Head-up Display

  
Integral-Aktivlenkung

  
aktive Sitzbelüftung

  
Driving Assistant Professional

  
Navigationssystem Professional

  
Harman Kardon Surround Soundsystem

  
Sitzheizung Fahrer und Beifahrer

## AUSSTATTUNGSÜBERSICHT

### KOMFORT / FAHRASSISTENZ

Bordcomputer  
BMW Live Cockpit Professional  
Park Distance Control (PDC)  
Anhängerkupplung el. Schwenkbar  
Allradsystem

Aussenspiegel elektr./beheizt  
Regensensor  
Multifunktionslenkrad  
Active Guard Plus  
Freisprecheinrichtung inkl. USB Schnittstelle

Speed Limit Info  
Spurwechselwarnung  
Integral-Aktivlenkung  
Standheizung  
aktive Geschwindigkeitsregelung  
Spurverlassenswarnung  
Connected Drive  
Sitze elektr. verstellbar mit Memory  
Lenkradheizung  
Multifunktionssitze Fahrer und Beifahrer  
Fahrtdynamik Regelsysteme  
aktive Sitzbelüftung  
Sonnenschutzverglasung  
Navigationssystem Professional  
Surround View Camera  
Alarmanlage  
Geschwindigkeitsregelung  
Widescreen Display  
DAB Tuner  
Handy-Vorbereitung  
Sitzheizung Fahrer und Beifahrer  
BMW IconicSounds Electric

Apple Car Play  
Head-up Display  
Armauflage vorne  
Active Guard  
Innen- und Außenspiegel, automatisch abblendend  
Sitzheizung Fondsitze  
USB Audio Schnittstelle  
Rückfahrhilfe  
Heckklappenbetätigung autom.  
Parkassistent professional  
Komfortzugang  
Side View Camera  
Aktiver Fussgängerschutz  
Automatik  
Akustischer Fussgängerschutz  
Park Distance Control vorne und hinten  
Klimaautomatik  
Adaptiver LED Scheinwerfer  
Auffahrwarnung mit City-Anbremsfunktion  
Harman Kardon Surround Soundsystem  
Fernlichtassistent  
Rückfahrkamera

## EXTERIEUR / INTERIEUR

Dachhimmel anthrazit  
Ablage für Wireless Charging

Leichtmetallräder 21 Zoll

## EDITIONEN / PAKETE

Komfort Paket  
Wärmekomfortpaket  
Aussenspiegelpaket

Audio Paket  
Driving Assistant Professional  
Innovationspaket

## SONSTIGES

Personal eSIM  
Wärmepumpe  
Kindersitzbefestigung Isofix

Anhängerkupplung  
AC-Laden Professional (mehrphasig)

## WEITERE AUSSTATTUNG

Frontkollisionswarnung, Querverkehrswarnung vorne/hinten, Prävention Heckkollision, Automatischer Speed Limit Assistent, Lenk- und Spurführungsassistent, Spurwechsel- und Spurhalteassistent, Abstandsregelung, Ausweichhilfe, Vorfahrtswarner, Falschfahrwarnung, Active Park Distance Control, Rückfahrassistent, Einparkhilfe Seite, Parken- Anfahrüberwachung, Manövrierassistent, Augmented View Zum Verkauf steht ein BMW iX aus dem Jahr 2025 mit nur 10.000 km Laufleistung - Der BMW iX vereint souveräne elektrische Reichweite, modernes Design und luxuriösen Komfort - für entspannte, sichere und flexible Mobilität auf jedem Weg. Die Firma Geyrhofer ist seit 1910 ein führendes Autohaus in Oberösterreich - seit über 60 Jahren BMW Partner. Wir stehen für automobile Leidenschaft und bieten Top Neu- und Gebrauchtfahrzeuge, sowie erstklassigen Service. Irrtümer, Zwischenverkauf und Preisänderung vorbehalten.



## HANS GEYRHOFFER & SOHN GES.MBH

Hans Sachs Straße 133  
4600 Wels

### Verkauf

Montag - Freitag: 08:00 bis 18:00 Uhr  
Samstag: 09:00 bis 12:00 Uhr

### Service

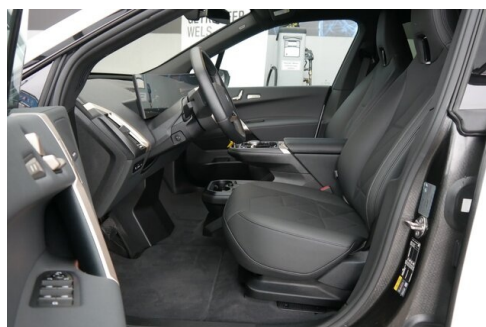
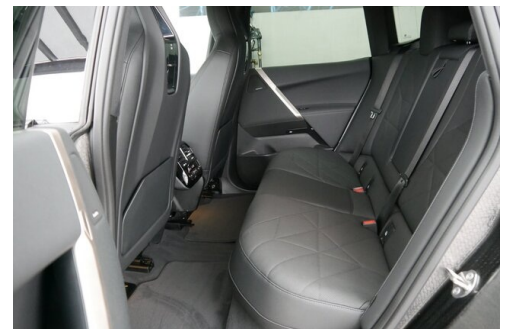
Montag - Donnerstag: 07:00 bis 16:45 Uhr  
Freitag: 07:00 bis 15:15 Uhr

### Teile & Zubehör

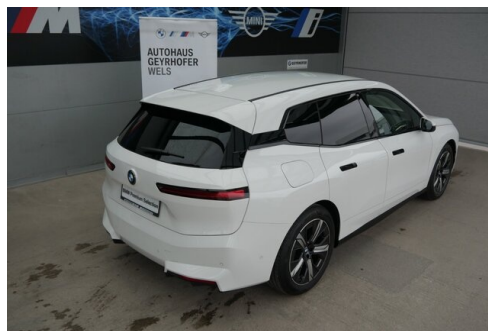
Montag - Donnerstag: 07:30 bis 17:00 Uhr  
Freitag: 07:30 bis 16:00 Uhr

+43(7242)462370

## FAHRZEUGBILDER







(1) Die angegebenen Werte über Kraftstoffverbrauch und CO<sub>2</sub>-Emissionen wurden nach den vorgeschriebenen Messverfahren gem. VO (EG) 715/2007 ermittelt. Als Basis für die Verbrauchsermittlung gilt der ECE-Fahrzyklus (NEFZ). Dieser setzt sich aus ca. einem Drittel Fahrt innerorts und zwei Drittel außerorts (gemessen an der Wegstrecke) zusammen. Zusätzlich zum Verbrauch wird die CO<sub>2</sub>-Emission gemessen.

Sonderausstattungen können diese Werte erhöhen. Die Angaben zu Kraftstoffverbrauch und CO<sub>2</sub>-Emissionen sind überdies abhängig von der gewählten Rad- und Reifengröße. Die Angaben beziehen sich daher nicht auf das konkrete Fahrzeug und sind nicht Bestandteil des Angebots, sondern dienen allein Vergleichszwecken zwischen den verschiedenen Fahrzeugtypen. Weitere Details bzw. Informationen zum konkreten Fahrzeug können der beim Händler aufliegenden Typengenehmigung entnommen werden. Alle Angaben ohne Gewähr. Irrtümer vorbehalten.

