



**Kaufpreis:** € 73.980,-

Finanzierung um monatl. € 632,-


Neupreis € 96.906,-


Erstzulassung 07.2025

Kilometer 10.000 km

Angebotsnummer 2912281



Motor | Abgasnorm  
 **Elektroantrieb | Alternativ**

Leistung  
 **408 PS/300kW**

Getriebe  
 **Automatik**

Antrieb  
 **Allradantrieb**

Sitzplätze  
 **5**

Farbe  
 **alpinweiß**

Polsterung  
 **Kunstleder, schwarz**

## HIGHLIGHTS

  
 50 km/h  
 Head-up Display

  
 Integral-Aktivlenkung

  
 aktive Sitzbelüftung

  
 Driving Assistant Professional

  
 Navigationssystem Professional

  
 Harman Kardon Surround Soundsystem

  
 Sitzheizung Fahrer und Beifahrer

## AUSSTATTUNGSÜBERSICHT

### KOMFORT / FAHRASSISTENZ

Bordcomputer  
 BMW Live Cockpit Professional  
 Park Distance Control (PDC)  
 Anhängerkupplung el. Schwenkbar  
 Active Guard Plus

Aussenspiegel elektr./beheizt  
 Regensensor  
 Multifunktionslenkrad  
 Freisprecheinrichtung inkl. USB Schnittstelle  
 Allradsystem

Apple Car Play  
Spurwechselwarnung  
Standheizung  
Active Guard  
Spurverlassenswarnung  
aktive Geschwindigkeitsregelung  
Connected Drive  
Sitze elektr. verstellbar mit Memory  
Lenkradheizung  
Multifunktionssitze Fahrer und Beifahrer  
Komfortzugang  
Aktiver Fussgängerschutz  
Side View Camera  
Surround View Camera  
Automatik  
Widescreen Display  
Alarmanlage  
Park Distance Control vorne und hinten  
Handy-Vorbereitung  
Auffahrwarnung mit City-Anbremsfunktion  
BMW IconicSounds Electric  
Fernlichtassistent

Speed Limit Info  
Head-up Display  
Integral-Aktivlenkung  
Armauflage vorne  
Innen- und Außenspiegel, automatisch abblendend  
Sitzheizung Fondsitze  
USB Audio Schnittstelle  
Rückfahrlilfe  
Fahrdynamik Regelsysteme  
Parkassistent professional  
aktive Sitzbelüftung  
Sonnenschutzverglasung  
Navigationssystem Professional  
Heckklappenbetätigung autom.  
Akustischer Fussgängerschutz  
Klimaautomatik  
Geschwindigkeitsregelung  
Adaptiver LED Scheinwerfer  
DAB Tuner  
Harman Kardon Surround Soundsystem  
Sitzheizung Fahrer und Beifahrer  
Rückfahrkamera

## EXTERIEUR / INTERIEUR

Leichtmetallräder 21 Zoll  
Ablage für Wireless Charging

Dachhimmel anthrazit

## EDITIONEN / PAKETE

Komfort Paket  
Wärmekomfortpaket  
Aussenspiegelpaket

Audio Paket  
Driving Assistant Professional  
Innovationspaket

## SONSTIGES

Personal eSIM  
AC-Laden Professional (mehrphasig)  
Kindersitzbefestigung Isofix

Anhängerkupplung  
Wärmepumpe

## WEITERE AUSSTATTUNG

Frontkollisionswarnung, Querverkehrswarnung vorne/hinten, Prävention Heckkollision, Automatischer Speed Limit Assistent, Lenk- und Spurführungsassistent, Spurwechsel- und Spurhalteassistent, Abstandsregelung, Ausweichhilfe, Vorfahrtswarner, Falschfahrwarnung, Active Park Distance Control, Rückfahrassistent, Einparkhilfe Seite, Parken- Anfahrüberwachung, Manövrierassistent, Augmented View Zum Verkauf steht ein BMW iX aus dem Jahr 2025 mit nur 10.000 km Laufleistung - Der BMW iX vereint souveräne elektrische Reichweite, modernes Design und luxuriösen Komfort - für entspannte, sichere und flexible Mobilität auf jedem Weg. Die Firma Geyrhofer ist seit 1910 ein führendes Autohaus in Oberösterreich - seit über 60 Jahren BMW Partner. Wir stehen für automobiler Leidenschaft und bieten Top Neu- und Gebrauchtfahrzeuge, sowie erstklassigen Service. Irrtümer, Zwischenverkauf und Preisänderung vorbehalten.



## HANS GEYRHOFFER & SOHN GES.MBH

Hans Sachs Straße 133  
4600 Wels

### Verkauf

Montag - Freitag: 08:00 bis 18:00 Uhr  
Samstag: 09:00 bis 12:00 Uhr

### Service

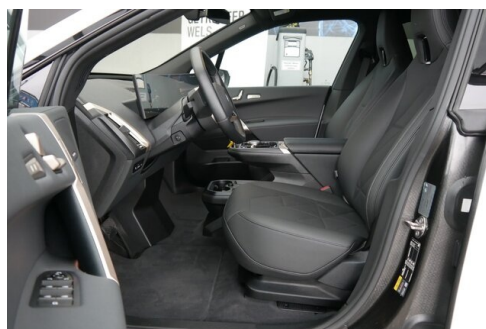
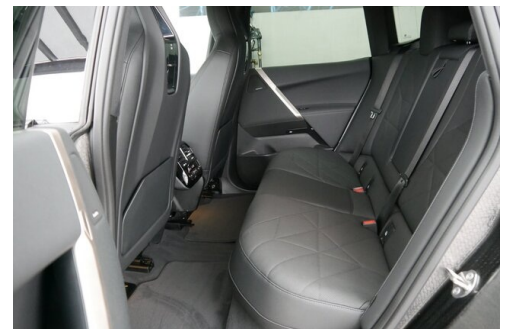
Montag - Donnerstag: 07:00 bis 16:45 Uhr  
Freitag: 07:00 bis 15:15 Uhr

### Teile & Zubehör

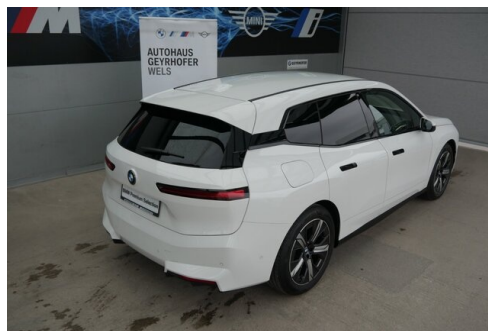
Montag - Donnerstag: 07:30 bis 17:00 Uhr  
Freitag: 07:30 bis 16:00 Uhr

+43(7242)462370

## FAHRZEUGBILDER







(1) Die angegebenen Werte über Kraftstoffverbrauch und CO<sub>2</sub>-Emissionen wurden nach den vorgeschriebenen Messverfahren gem. VO (EG) 715/2007 ermittelt. Als Basis für die Verbrauchsermittlung gilt der ECE-Fahrzyklus (NEFZ). Dieser setzt sich aus ca. einem Drittel Fahrt innerorts und zwei Drittel außerorts (gemessen an der Wegstrecke) zusammen. Zusätzlich zum Verbrauch wird die CO<sub>2</sub>-Emission gemessen.

Sonderausstattungen können diese Werte erhöhen. Die Angaben zu Kraftstoffverbrauch und CO<sub>2</sub>-Emissionen sind überdies abhängig von der gewählten Rad- und Reifengröße. Die Angaben beziehen sich daher nicht auf das konkrete Fahrzeug und sind nicht Bestandteil des Angebots, sondern dienen allein Vergleichszwecken zwischen den verschiedenen Fahrzeugtypen. Weitere Details bzw. Informationen zum konkreten Fahrzeug können der beim Händler aufliegenden Typengenehmigung entnommen werden. Alle Angaben ohne Gewähr. Irrtümer vorbehalten.

