



Kaufpreis: € 101.940,-

Finanzierung um monatl. € 870,-

Neupreis **€ 188.096,-**


Erstzulassung **06.2023**


Kilometer **66.000 km**

Angebotsnummer **2915166**



 Motor | Abgasnorm
Hybrid | EURO 6d

 Leistung
653 PS/480kW


 Hubraum
4395 ccm


 CO2 (1)
36 g/km

 Getriebe
Automatik

 Antrieb
Allradantrieb

 Sitzplätze
5

 Farbe
cape york grün

 Polsterung
Leder, deep petrol

HIGHLIGHTS


Bowers&Wilkins
Diamond Sorround
Sound System


LED-Scheinwerfer


Sportpaket


aktive Sitzbelüftung


Driving Assistant
Professional


Navigationssystem
Professional


BMW Service
Inclusive


Sitzheizung Fahrer
und Beifahrer

AUSSTATTUNGSÜBERSICHT

KOMFORT / FAHRASSISTENZ

Bordcomputer
Soft Close Automatik
Multifunktionslenkrad
Parkassistent plus
M-Sitze
Speed Limit Info

BMW Live Cockpit Professional
Park Distance Control (PDC)
Anhängerkupplung el. Schwenkbar
Allradsystem
Sitze elektr. verstellbar
Spurwechselwarnung

M Sportdifferential
Spurverlassenswarnung
LED-Scheinwerfer
BMW Gestiksteuerung
USB Audio Schnittstelle
Komfortzugang
Sonnenschutzverglasung
Navigationssystem Professional
M Sportbremse, schwarz hochglänzend
Klimaautomatik
Alarmanlage
DAB Tuner
Handy-Vorbereitung
Sitzheizung Fahrer und Beifahrer

aktive Geschwindigkeitsregelung
Bowers&Wilkins Diamond Surround Sound System
Sitzheizung Fondsitze
M-Fahrwerk adaptiv
Multifunktionssitze Fahrer und Beifahrer
aktive Sitzbelüftung
Surround View Camera
Massagefunktion für Fahrer und Beifahrer
Automatik
Adaptiver LED Scheinwerfer
Geschwindigkeitsregelung
Auffahrwarnung mit City-Anbremsfunktion
Rückfahrkamera
Fernlichtassistent

EXTERIEUR / INTERIEUR

Leichtmetallräder 23 Zoll
Leichtmetallräder

BMW Niere Iconic Glow
Ablage für Wireless Charging

EDITIONEN / PAKETE

Sportpaket

Driving Assistant Professional

SONSTIGES

Anhängerkupplung
BMW Service Inclusive

Active Protection

WEITERE AUSSTATTUNG

Fahrzeugnummer 990112750 Fahrzeug mit Gady Service Historie! Sommerreifen 23" neu! Neupreis 188096,- Servicepaket 5 Jahre oder 100000km ab Erstzulassung!

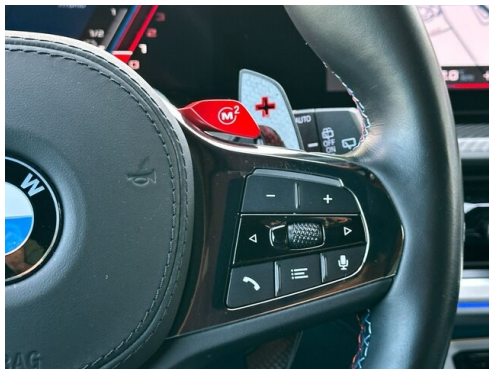
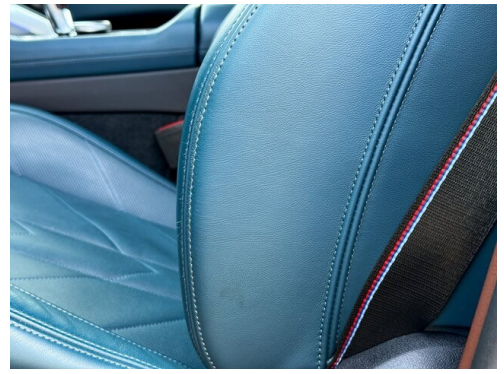


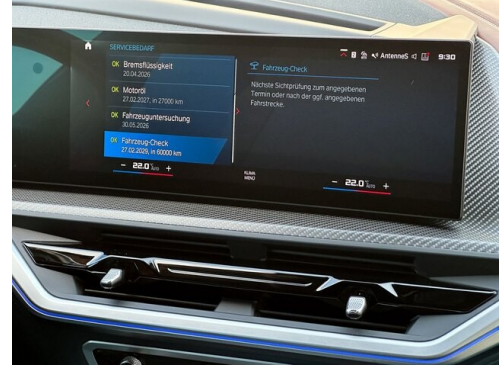
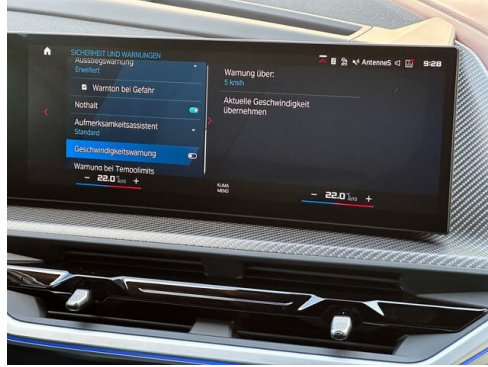
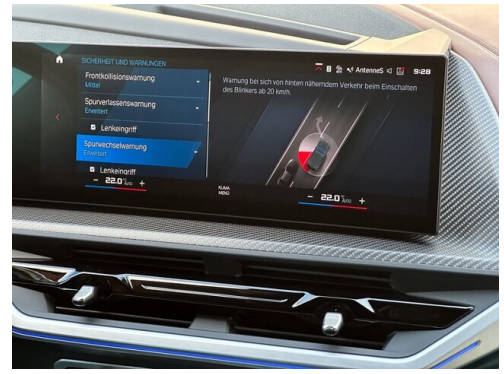
GADY AUTOMOBILE GMBH

Gadystraße 1
8501 Lieboch

+43(3136)90310

FAHRZEUGBILDER





(1) Die angegebenen Werte über Kraftstoffverbrauch und CO₂-Emissionen wurden nach den vorgeschriebenen Messverfahren gem. VO (EG) 715/2007 ermittelt. Als Basis für die Verbrauchsermittlung gilt der ECE-Fahrzyklus (NEFZ). Dieser setzt sich aus ca. einem Drittel Fahrt innerorts und zwei Drittel außerorts (gemessen an der Wegstrecke) zusammen. Zusätzlich zum Verbrauch wird die CO₂-Emission gemessen.

Sonderausstattungen können diese Werte erhöhen. Die Angaben zu Kraftstoffverbrauch und CO₂-Emissionen sind überdies abhängig von der gewählten Rad- und Reifengröße. Die Angaben beziehen sich daher nicht auf das konkrete Fahrzeug und sind nicht Bestandteil des Angebots, sondern dienen allein Vergleichszwecken zwischen den verschiedenen Fahrzeugtypen. Weitere Details bzw. Informationen zum konkreten Fahrzeug können der beim Händler aufliegenden Typengenehmigung entnommen werden. Alle Angaben ohne Gewähr. Irrtümer vorbehalten.