



Kaufpreis: € 66.890,-

Finanzierung um monatl. € 571,-

Neupreis **€ 90.420,-**

Erstzulassung **09.2025**

Kilometer **16.000 km**

Angebotsnummer **2934504**



Motor | Abgasnorm
Dieselmotor | EURO 6e

Leistung
197 PS/145kW

Hubraum
1995 ccm

CO2 (1)
152 g/km

Getriebe
Automatik

Antrieb
Allradantrieb

Sitzplätze
5

Farbe
saphirschwarz

Polsterung
**Stoff, m
alcantara/veganza-
kombinatio**

HIGHLIGHTS



Sportpaket



Driving Assistant
Professional



Harman Kardon
Surround
Soundsystem



Sitzheizung Fahrer
und Beifahrer

AUSSTATTUNGSÜBERSICHT

KOMFORT / FAHRASSISTENZ

M Sportbremse, rot hochglänzend
Ambientes Licht
Parkassistent plus
Lordosenstütze
Connected Drive
Lenkradheizung
TeleServices
Sonnenschutzverglasung

BMW Live Cockpit Professional
M-Lenkrad
Allradsystem
Active Guard
M-Sportfahrwerk
Komfortzugang
Aktiver Fussgängerschutz
Connected Package Professional

Automatik
Alarmanlage
DAB Tuner
Sitzheizung Fahrer und Beifahrer

M-Sicherheitsgurt
Adaptiver LED Scheinwerfer
Harman Kardon Surround Soundsystem
Reifendruckanzeige

EXTERIEUR / INTERIEUR

Innenraumkamera
Shadow Line
Dachhimmel anthrazit

Interieurleiste Aluminium Rhombic
BMW Leuchten Shadow Line
Ablage für Wireless Charging

EDITIONEN / PAKETE

BMW Iconic Glow Exterieurpaket
Driving Assistant Professional

Sportpaket
M Sportpaket Pro

SONSTIGES

Reifenreparatur-Set
Anhängerkupplung
Radschraubensicherung

Personal eSIM
Rekuperationssystem
Spezifische Zusatzumfänge M Sportpaket Pro

WEITERE AUSSTATTUNG

BMW LM Rad Aerodynamik 939M, Travel & Comfort Rail System, Gesetzlicher Notruf, BMW Natural Interaction, Ausstattungspaket Professional, Travel Paket, M Shadow Line mit erweitertem Umfang, M Sport Exterieurumfänge, M Sport Interieurumfänge



AUTOFREY GMBH

Alpenstraße 85
5020 Salzburg

Automobile

Montag - Freitag: 08:00 bis 18:00 Uhr
Samstag: 09:00 bis 12:00 Uhr

Teile & Zubehör

Montag - Freitag: 08:00 bis 17:00 Uhr

Serviceannahme

Montag - Freitag: 07:00 bis 18:00 Uhr

Werkstätte

Montag - Freitag: 07:00 bis 18:00 Uhr

0662/623581

FAHRZEUGBILDER

AutoFrey

Wir tun mehr.



AutoFrey

Wir tun mehr.



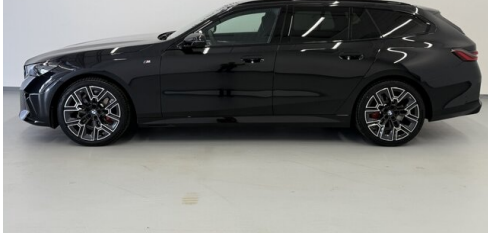
AutoFrey

Wir tun mehr.



AutoFrey

Wir tun mehr.





- (1) Die angegebenen Werte über Kraftstoffverbrauch und CO₂-Emissionen wurden nach den vorgeschriebenen Messverfahren gem. VO (EG) 715/2007 ermittelt. Als Basis für die Verbrauchsermittlung gilt der ECE-Fahrzyklus (NEFZ). Dieser setzt sich aus ca. einem Drittel Fahrt innerorts und zwei Drittel außerorts (gemessen an der Wegstrecke) zusammen. Zusätzlich zum Verbrauch wird die CO₂-Emission gemessen.

Sonderausstattungen können diese Werte erhöhen. Die Angaben zu Kraftstoffverbrauch und CO₂-Emissionen sind überdies abhängig von der gewählten Rad- und Reifengröße. Die Angaben beziehen sich daher nicht auf das konkrete Fahrzeug und sind nicht Bestandteil des Angebots, sondern dienen allein Vergleichszwecken zwischen den verschiedenen Fahrzeugtypen. Weitere Details bzw. Informationen zum konkreten Fahrzeug können der beim Händler aufliegenden Typengenehmigung entnommen werden. Alle Angaben ohne Gewähr. Irrtümer vorbehalten.