

# BMW 530E XDRIVE

## BMW PREMIUM SELECTION INKL. 24 MONATE GARANTIE



**Kaufpreis:** € 69.180,-

Finanzierung um monatl. € 591,-

Neupreis € 89.694,-


Erstzulassung 07.2025


Kilometer 14.500 km

Angebotsnummer 2936230

BMW Premium Selection  

 Motor | Abgasnorm  
**Hybrid | EURO 6e**

 Leistung  
**299 PS/220kW**


 Hubraum  
**1998 ccm**

 Getriebe  
**Automatik**

 Antrieb  
**Heckantrieb**

 Sitzplätze  
**5**


 Farbe  
**m carbonschwarz**

 Polsterung  
**Stoff, m  
alcantara/veganza-  
kombinatio**

## HIGHLIGHTS

 aktive Sitzbelüftung

 Driving Assistant Professional

 Harman Kardon Surround Soundsystem

 Sitzheizung Fahrer und Beifahrer

## AUSSTATTUNGSÜBERSICHT

### KOMFORT / FAHRASSISTENZ

M Sportbremse, rot hochglänzend  
Ambientes Licht  
Anhängerkupplung el. Schwenkbar  
Lordosenstütze  
M-Sportfahrwerk  
Lenkradheizung

BMW Live Cockpit Professional  
M-Lenkrad  
Parkassistent plus  
Connected Drive  
Sitze elektr. verstellbar mit Memory  
Komfortzugang

aktive Sitzbelüftung  
Klimaautomatik 4-Zonenregelung  
Sonnenschutzverglasung  
Akustischer Fussgängerschutz  
Automatikgetriebe mit Schaltwippen  
Adaptiver LED Scheinwerfer  
Auffahrwarnung mit City-Anbremsfunktion  
BMW IconicSounds Electric  
Reifendruckanzeige

TeleServices  
Aktiver Fussgängerschutz  
Connected Package Professional  
M-Sicherheitsgurt  
Alarmanlage  
DAB Tuner  
Harman Kardon Surround Soundsystem  
Sitzheizung Fahrer und Beifahrer

## EXTERIEUR / INTERIEUR

Innenraumkamera  
Interieurleiste Aluminium Rhombic  
BMW Leuchten Shadow Line  
Ablage für Wireless Charging

M Leichtmetallräder 20 Zoll  
Shadow Line  
Dachhimmel anthrazit

## EDITIONEN / PAKETE

BMW Iconic Glow Exterieurpaket  
Driving Assistant Professional  
M Sportpaket Pro

Paket Komfort  
Innovationspaket  
M-Sportpaket

## SONSTIGES

Reifenreparatur-Set  
Ladekabel (Mode 3) fuer oeffentlichens Laden  
Spezifische Zusatzumfänge M Sportpaket Pro  
EfficientDynamics

Personal eSIM  
Radschraubensicherung  
Spezifische Zusatzumfänge M Sportpaket

## VERSICHERUNG

### DIE BMW PREMIUM SELECTION KASKOVERSICHERUNG <sup>(2)</sup> FÜR IHREN BMW GEBRAUCHTWAGEN.

Wählen Sie zwischen der Vollkaskoversicherung für BMW Premium Selection Fahrzeuge ab einem Fahrzeugalter von 12 Monaten und 1 Tag und der Parkschadenkaskoversicherung für BMW Premium Selection Fahrzeuge ab einem Fahrzeugalter von 24 Monaten und 1 Tag.

Weitere Informationen und individuelle Angebote erhalten Sie gerne beim BMW Partner in Ihrer Nähe.

### DIE BMW PREMIUM SELECTION KASKOVERSICHERUNG DECKT SCHÄDEN DURCH:

- Selbstverursachter Unfallschaden (nur in Kombination mit der Vollkaskoversicherung)
- Parkschäden
- Vandalismus
- Glasbruch
- Kollision mit Federwild und Haustieren
- Dachlawinen
- Brand
- Explosion und Kurzschlüsse
- Tierbisse
- Diebstahl
- Unbefugten Gebrauch
- Naturgewalten

### IHRE VORTEILE MIT DER BMW PREMIUM SELECTION KASKOVERSICHERUNG:

- Bei der Reparatur in Ihrer BMW Vertragswerkstätte reduziert sich der Selbstbehalt um 50% <sup>(1)</sup>
- Bei Fahrzeugausfall ist ein Leihwagen bei Ihrem BMW Händler inklusive
- Fahrtechnik-Training inklusive <sup>(2)</sup>
- Fixer Selbstbehalt ohne Prozentklausel
- Differenz zw. Wiederbeschaffungswert und aushaftendem Finanzierungskapital aus Leasing- und Kreditvertrag wird ersetzt.

Versicherungspartner: Generali Versicherung AG. Irrtümer, Druckfehler und Änderungen vorbehalten. Stand Dezember 2017.

- (2) BMW Austria Leasing GmbH / BMW Austria Bank GmbH, Siegfried-Marcus-Straße 24, 5020 Salzburg, Versicherungsvermittlung in der Form Versicherungsagent als Nebengewerbe mit der Berechtigung zum Empfang von Prämien, GISA-Zahl.: 17752213 / 27506349, Agenturverhältnis mit Generali Versicherung AG. Angebot freibleibend. Verfügbarkeiten, Änderungen und Irrtümer vorbehalten. Versicherungspartner: Generali Versicherung AG. Irrtümer, Druckfehler und Änderungen vorbehalten. Stand Dezember 2017.
- (3) Ausgenommen bei Naturgewalten und Bruchschäden an Scheiben sowie eines Glasdaches.
- (4) Nur gültig in Kombination mit Haftpflicht- und Kaskoversicherung. Fahrzeugausfall aufgrund technischen Gebrechens, durch Unfall nicht fahrbereit oder Diebstahl.



## AUTOFREY GMBH

Auenweg 39  
9500 Villach

### Verkauf

Montag - Freitag: 08:00 bis 18:00 Uhr  
Samstag: 09:00 bis 12:00 Uhr

### Teile & Zubehör

Montag - Freitag: 08:00 bis 17:00 Uhr

### Serviceannahme

Montag - Freitag: 07:00 bis 18:00 Uhr

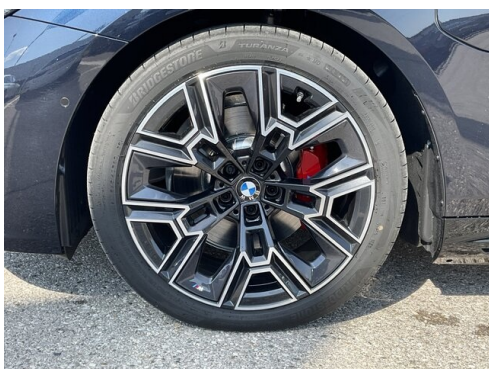
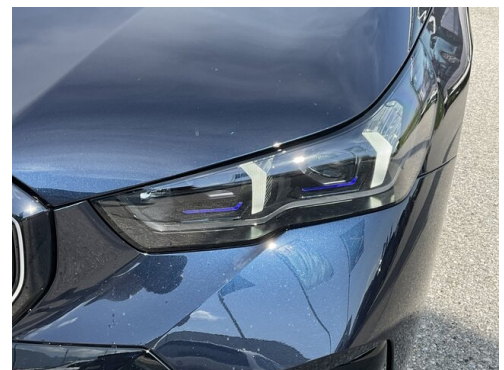
### Werkstätte

Montag - Freitag: 07:00 bis 18:00 Uhr

04242/35422-10

## FAHRZEUGBILDER





(1) Die angegebenen Werte über Kraftstoffverbrauch und CO<sub>2</sub>-Emissionen wurden nach den vorgeschriebenen Messverfahren gem. VO (EG) 715/2007 ermittelt. Als Basis für die Verbrauchsermittlung gilt der ECE-Fahrzyklus (NEFZ). Dieser setzt sich aus ca. einem Drittel Fahrt innerorts und zwei Drittel außerorts (gemessen an der Wegstrecke) zusammen. Zusätzlich zum Verbrauch wird die CO<sub>2</sub>-Emission gemessen.

Sonderausstattungen können diese Werte erhöhen. Die Angaben zu Kraftstoffverbrauch und CO<sub>2</sub>-Emissionen sind überdies abhängig von der gewählten Rad- und Reifengröße. Die Angaben beziehen sich daher nicht auf das konkrete Fahrzeug und sind nicht Bestandteil des Angebots, sondern dienen allein Vergleichszwecken zwischen den verschiedenen Fahrzeugtypen. Weitere Details bzw. Informationen zum konkreten Fahrzeug können der beim Händler aufliegenden Typengenehmigung entnommen werden. Alle Angaben ohne Gewähr. Irrtümer vorbehalten.