

# BMW X5 XDRIVE30D

BMW PREMIUM SELECTION INKL. 12 MONATE GARANTIE



**Kaufpreis:** € 90.950,-

Finanzierung um monatl. € 776,-

Neupreis € 138.441,-


Erstzulassung 04.2024


Kilometer 57.000 km

Angebotsnummer 2947084

BMW Premium Selection  

 Motor | Abgasnorm  
**Dieselmotor | EURO 6e**

 Leistung  
**286 PS/210kW**

 Hubraum  
**2993 ccm**


 CO2 (1)  
**196 g/km**

 Getriebe  
**Automatik**

 Antrieb  
**Allradantrieb**

 Sitzplätze  
**5**

 Farbe  
**skyscraper grau**

 Polsterung  
**Leder, merino erweitert  
schwarz**

## HIGHLIGHTS

  
Integral-  
Aktivlenkung

  
aktive Sitzbelüftung

  
Driving Assistant  
Professional

  
Harman Kardon  
Surround  
Soundsystem

  
Sitzheizung Fahrer  
und Beifahrer

## AUSSTATTUNGSÜBERSICHT

### KOMFORT / FAHRASSISTENZ

M Sportbremse, rot hochglänzend  
Soft Close Automatik  
M-Lenkrad  
Allradsystem  
Panorama Glasdach  
BMW Gestiksteuerung  
Parkassistent professional

BMW Live Cockpit Professional  
Ambientes Licht  
Anhängerkupplung el. Schwenkbar  
Integral-Aktivlenkung  
Connected Drive  
M Sportabgasanlage  
Komfortzugang

aktive Sitzbelüftung  
TeleServices  
Connected Package Professional  
Automatik  
M-Sicherheitsgurt  
Wärmekomfortpaket vorne  
Auffahrwarnung mit City-Anbremsfunktion  
Harman Kardon Surround Soundsystem  
Reifendruckanzeige

Komfortsitze vorn, el. Verstellbar  
Sonnenschutzverglasung  
Aktiver Fussgängerschutz  
2-Achs Luftfederung  
Alarmanlage  
Adaptiver LED Scheinwerfer  
DAB Tuner  
Fernlichtassistent  
Sitzheizung Fahrer und Beifahrer

## EXTERIEUR / INTERIEUR

Interieurleiste Pianolack schwarz  
Shadow Line  
Dachhimmel anthrazit  
BMW Niere Iconic Glow  
Ablage für Wireless Charging  
Getränkehalter, temperiert

Dachreling Hochglanz Shadow Line  
Fussmatten Velours  
BMW Leuchten Shadow Line  
M Leichtmetallräder 22 Zoll  
Glasapplikation "CraftedClarity"

## EDITIONEN / PAKETE

Komfort Paket  
M-Aerodynamikpaket  
Innovationspaket  
M-Sportpaket

Gepäckraumpaket  
Driving Assistant Professional  
M Sportpaket Pro

## SONSTIGES

Reifenreparatur-Set  
Sonnenschutzrollo Heckscheibe  
ohne Modellschriftzug  
Rekuperationssystem  
EfficientDynamics

Personal eSIM  
Gepäckraumtrennetz  
Active Protection  
Radschraubensicherung

## WEITERE AUSSTATTUNG

Nr.: 9 VIN : 9V40060

## VERSICHERUNG

### DIE BMW PREMIUM SELECTION KASKOVERSICHERUNG <sup>(2)</sup> FÜR IHREN BMW GEBRAUCHTWAGEN.

Wählen Sie zwischen der Vollkaskoversicherung für BMW Premium Selection Fahrzeuge ab einem Fahrzeugalter von 12 Monaten und 1 Tag und der Parkschadenkaskoversicherung für BMW Premium Selection Fahrzeuge ab einem Fahrzeugalter von 24 Monaten und 1 Tag.

Weitere Informationen und individuelle Angebote erhalten Sie gerne beim BMW Partner in Ihrer Nähe.

### DIE BMW PREMIUM SELECTION KASKOVERSICHERUNG DECKT SCHÄDEN DURCH:

- Selbstverursachter Unfallschaden (nur in Kombination mit der Vollkaskoversicherung)
- Parkschäden
- Vandalismus
- Glasbruch
- Kollision mit Federwild und Haustieren
- Dachlawinen

- Brand
- Explosion und Kurzschlüsse
- Tierbisse
- Diebstahl
- Unbefugten Gebrauch
- Naturgewalten

## IHRE VORTEILE MIT DER BMW PREMIUM SELECTION KASKOVERSICHERUNG:

- Bei der Reparatur in Ihrer BMW Vertragswerkstätte reduziert sich der Selbstbehalt um 50% <sup>(1)</sup>
- Bei Fahrzeugausfall ist ein Leihwagen bei Ihrem BMW Händler inklusive
- Fahrtechnik-Training inklusive <sup>(2)</sup>
- Fixer Selbstbehalt ohne Prozentklausel
- Differenz zw. Wiederbeschaffungswert und aushaftendem Finanzierungskapital aus Leasing- und Kreditvertrag wird ersetzt.

Versicherungspartner: Generali Versicherung AG. Irrtümer, Druckfehler und Änderungen vorbehalten. Stand Dezember 2017.

(2) BMW Austria Leasing GmbH / BMW Austria Bank GmbH, Siegfried-Marcus-Straße 24, 5020 Salzburg, Versicherungsvermittlung in der Form Versicherungsagent als Nebengewerbe mit der Berechtigung zum Empfang von Prämien, GISA-Zahl.: 17752213 / 27506349, Agenturverhältnis mit Generali Versicherung AG. Angebot freibleibend. Verfügbarkeiten, Änderungen und Irrtümer vorbehalten. Versicherungspartner: Generali Versicherung AG. Irrtümer, Druckfehler und Änderungen vorbehalten. Stand Dezember 2017.

(3) Ausgenommen bei Naturgewalten und Bruchschäden an Scheiben sowie eines Glasdaches.

(4) Nur gültig in Kombination mit Haftpflicht- und Kaskoversicherung. Fahrzeugausfall aufgrund technischen Gebrechens, durch Unfall nicht fahrbereit oder Diebstahl.



## UNGER GMBH

Dietmannsdorferstraße 330  
8181 St. Ruprecht/Raab

Automobile

Montag - Freitag: 07:30 bis 17:30 Uhr  
Samstag: 09:00 bis 12:00 Uhr

Teile & Zubehör

Montag - Freitag: 07:30 bis 16:00 Uhr

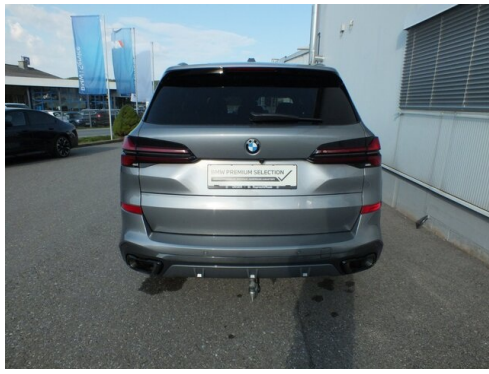
Serviceannahme

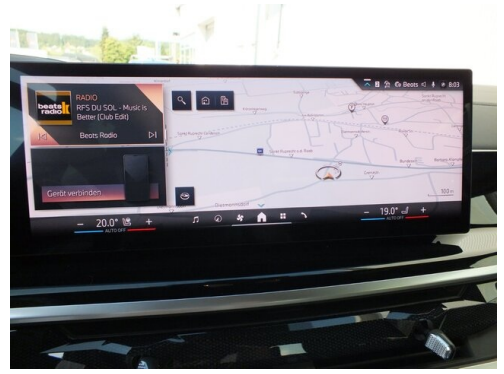
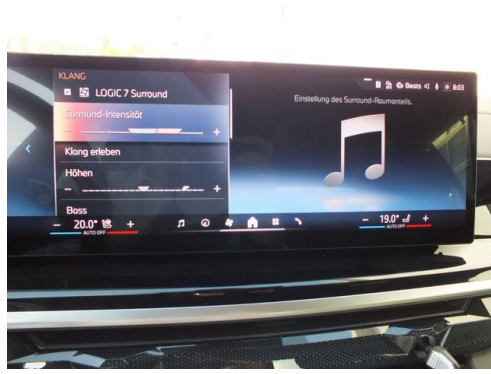
Montag - Freitag: 07:30 bis 16:00 Uhr

Werkstätte

Montag - Freitag: 07:30 bis 16:00 Uhr

+43(3178)50080







- (1) Die angegebenen Werte über Kraftstoffverbrauch und CO<sub>2</sub>-Emissionen wurden nach den vorgeschriebenen Messverfahren gem. VO (EG) 715/2007 ermittelt. Als Basis für die Verbrauchsermittlung gilt der ECE-Fahrzyklus (NEFZ). Dieser setzt sich aus ca. einem Drittel Fahrt innerorts und zwei Drittel außerorts (gemessen an der Wegstrecke) zusammen. Zusätzlich zum Verbrauch wird die CO<sub>2</sub>-Emission gemessen.

Sonderausstattungen können diese Werte erhöhen. Die Angaben zu Kraftstoffverbrauch und CO<sub>2</sub>-Emissionen sind überdies abhängig von der gewählten Rad- und Reifengröße. Die Angaben beziehen sich daher nicht auf das konkrete Fahrzeug und sind nicht Bestandteil des Angebots, sondern dienen allein Vergleichszwecken zwischen den verschiedenen Fahrzeugtypen. Weitere Details bzw. Informationen zum konkreten Fahrzeug können der beim Händler aufliegenden Typengenehmigung entnommen werden. Alle Angaben ohne Gewähr. Irrtümer vorbehalten.