



Kaufpreis: € 62.890,-

Finanzierung um monatl. € 537,-

Neupreis € 91.573,-

Erstzulassung 09.2024

Kilometer 26.000 km

Angebotsnummer 2955980

www.bmw-reichhart.at

Motor | Abgasnorm
Hybrid | EURO 6e

Leistung
301 PS/221kW

Hubraum
1998 ccm

Getriebe
Automatik

Antrieb
Allradantrieb

Sitzplätze
5

Farbe
grau

Polsterung
Leder, schwarz

HIGHLIGHTS



LED-Scheinwerfer



Sitzheizung Fahrer
und Beifahrer

AUSSTATTUNGSÜBERSICHT

KOMFORT / FAHRASSISTENZ

Aussenspiegel elektr./beheizt
Multifunktionslenkrad
Park Distance Control (PDC)
Allradsystem
DSC
Spurwechselwarnung
Armauflage vorne
Spurverlassenswarnung
Sitzheizung Fondsitze
Sitze elektr. verstellbar mit Memory
Komfortzugang
Fahrerlebnisschalter inkl. ECO

Bordcomputer
Anhängerkupplung el. Schwenkbar
Sitze elektr. verstellbar
Freisprecheinrichtung inkl. USB Schnittstelle
Speed Limit Info
Apps
aktive Geschwindigkeitsregelung
LED-Scheinwerfer
USB Audio Schnittstelle
Fahrdynamik Regelsysteme
Sonnenschutzverglasung
Automatik

Navigationssystem
Park Distance Control vorne und hinten
Geschwindigkeitsregelung
Handy-Vorbereitung
Rückfahrkamera

Klimaautomatik
Komfortsitz
Auffahrwarnung mit City-Anbremsfunktion
Sitzheizung Fahrer und Beifahrer

EXTERIEUR / INTERIEUR

Dachhimmel anthrazit
Fussmatten Velours

Leichtmetallräder 20 Zoll
Leichtmetallräder

EDITIONEN / PAKETE

Audio Paket

Fahrerassistenzpaket

SONSTIGES

Airbags
Getränkehalter
12-V-Steckdosen

Anhängerkupplung
5-Sitzigkeit

WEITERE AUSSTATTUNG

Als langjähriges Familienunternehmen und BMW Vertragshändler sorgen wir bereits seit über 50 Jahren für sorgenlose Fahrfreude unserer Kundinnen und Kunden! Bei uns erwartet Sie eine persönliche und kompetente Beratung. Sehr gerne können Sie sich bei einer Probefahrt und Besichtigung vom Fahrzeug überzeugen! Auch ein Fahrzeugeintausch ist natürlich möglich. Eine Finanzierung bieten wir bei Interesse gerne über unsere Partnerbank "BMW Financial Service" an. Wir freuen uns von Ihnen zu hören! Ihr Autohaus BMW Reichhart - Zwischenverkauf, Änderungen und Irrtümer vorbehalten. Aufgrund automatisierter Schnittstellen kann es bei der Ausstattungsbeschreibung zu Abweichungen kommen. Die tatsächlichen Fahrzeugeigenschaften sind vor Ort zu besichtigen.



AUTOHAUS REICHHART GMBH

Perger Strasse 6
4310 Mauthausen

Automobile
Montag - Freitag: 08:00 bis 18:00 Uhr
Samstag: 09:00 bis 12:00 Uhr

Teile & Zubehör
Montag - Freitag: 07:30 bis 12:00 & 13:00 bis 17:00 Uhr

Serviceannahme
Montag - Freitag: 07:00 bis 17:30 Uhr

Werkstätte
Montag - Freitag: 07:30 bis 12:00 & 13:00 bis 17:00 Uhr

+43(7238)25880



bmw-reichhart.at



bmw-reichhart.at



bmw-reichhart.at



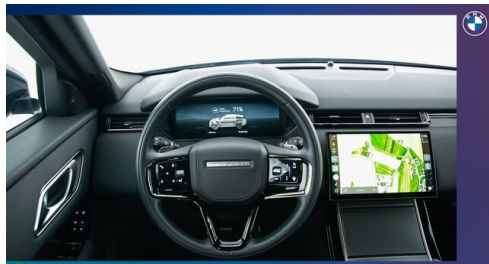
bmw-reichhart.at



bmw-reichhart.at



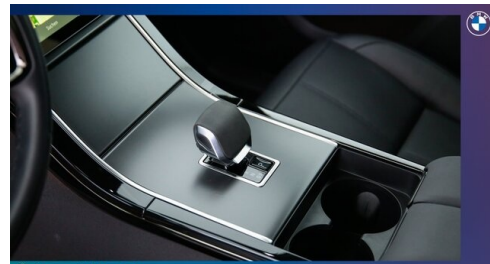
bmw-reichhart.at



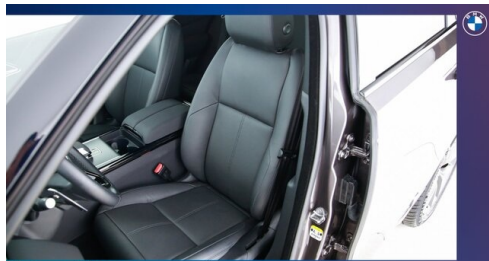
bmw-reichhart.at



bmw-reichhart.at



bmw-reichhart.at



bmw-reichhart.at



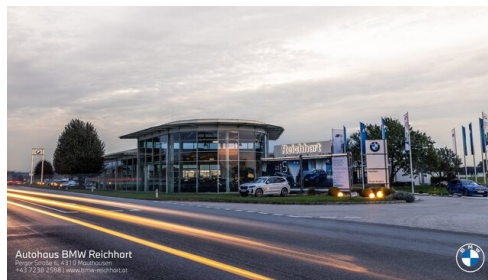
bmw-reichhart.at



bmw-reichhart.at



bmw-reichhart.at



Autohaus BMW Reichhart
Weg 2, 2026 6, 41319 Mauthausen
+43 72 25 2588 | www.bmw-reichhart.at

AUTOHAUS BMW REICHHART
UNSER VERKAUFSTEAM IST GERNE FÜR SIE DA!

 Felix Dietinger Felix.Dietinger@bmw-reichhart.at 072382588 - 18	 Sebastian Buchberger Sebastian.Buchberger@bmw-reichhart.at 072382588 - 20	 Ing. Simon Reichhart Geschäftsführer Simon.Reichhart@bmw-reichhart.at 072382588 - 303
 Peter Zeithöfer Peter.Zeithoef@bmw-reichhart.at 072382588 - 48	 Daniel Scharrer Daniel.Scharrer@bmw-reichhart.at 072382588 - 17	 Franz Reichhart Präsident Franz.Reichhart@bmw-reichhart.at 072382588 - 303
 Manfred Lumetsberger Verkaufsfachkraft Manfred.Lumetsberger@bmw-reichhart.at 072382588 - 303		

www.bmw-reichhart.at | 07238 / 2588 | info@reichhart.bmw.at

Autohaus Reichhart GmbH
BMW Vertragshändler
Perger Straße 6, Mauthausen

(1) Die angegebenen Werte über Kraftstoffverbrauch und CO₂-Emissionen wurden nach den vorgeschriebenen Messverfahren gem. VO (EG) 715/2007 ermittelt. Als Basis für die Verbrauchsermittlung gilt der ECE-Fahrzyklus (NEFZ). Dieser setzt sich aus ca. einem Drittel Fahrt innerorts und zwei Drittel außerorts (gemessen an der Wegstrecke) zusammen. Zusätzlich zum Verbrauch wird die CO₂-Emission gemessen.

Sonderausstattungen können diese Werte erhöhen. Die Angaben zu Kraftstoffverbrauch und CO₂-Emissionen sind überdies abhängig von der gewählten Rad- und Reifengröße. Die Angaben beziehen sich daher nicht auf das konkrete Fahrzeug und sind nicht Bestandteil des Angebots, sondern dienen allein Vergleichszwecken zwischen den verschiedenen Fahrzeugtypen. Weitere Details bzw. Informationen zum konkreten Fahrzeug können der beim Händler aufliegenden Typengenehmigung entnommen werden. Alle Angaben ohne Gewähr. Irrtümer vorbehalten.