

# BMW M3 COMPETITION M XDRIVE

BMW PREMIUM SELECTION INKL. 12 MONATE GARANTIE



**Kaufpreis:** € 81.900,-

Finanzierung um monatl. € 699,-

Neupreis € 127.075,-

Erstzulassung 04.2022

Kilometer 73.000 km

Angebotsnummer 2964159

BMW Premium Selection  

 Motor | Abgasnorm  
**Benzinmotor | EURO 6d**

 Leistung  
**510 PS/375kW**

 Hubraum  
**2993 ccm**

 CO2 (1)  
**230 g/km**

 Getriebe  
**Automatik**

 Antrieb  
**Allradantrieb**

 Sitzplätze  
**5**

 Farbe  
**m sao paulo gelb**

 Polsterung  
**Leder, 'merino' schwarz**

## HIGHLIGHTS

  
Driving Assistant

  
Head-up Display


  
Laserlicht

  
Sportpaket

  
aktive Sitzbelüftung

  
Navigationssystem  
Professional

  
Adaptives M  
Fahrwerk

  
Harman Kardon  
Surround  
Soundsystem

  
Sitzheizung Fahrer  
und Beifahrer

## AUSSTATTUNGSÜBERSICHT

### KOMFORT / FAHRASSISTENZ

M Sportsitze  
BMW Live Cockpit Professional  
Parkassistent plus  
Sitze elektr. verstellbar

Bordcomputer  
Park Distance Control (PDC)  
Multifunktionslenkrad  
Allradsystem

Head-up Display  
M Sportdifferential  
Innen- und Außenspiegel, automatisch abblendend  
Innenspiegel, automatisch abblendend  
BMW Gestiksteuerung  
Connected Drive  
USB Audio Schnittstelle  
Sitze elektr. verstellbar mit Memory  
Teleservice BMW  
aktive Sitzbelüftung  
Connected Package Professional  
Heckklappenbetätigung autom.  
Navigationssystem Professional  
Navigationssystem  
Alarmanlage  
Handy-Vorbereitung  
Harman Kardon Surround Soundsystem  
Sitzheizung Fahrer und Beifahrer  
Sportsitze  
Fernlichtassistent

Spurwechselwarnung  
Lordosenstütze  
Spurverlassenswarnung  
Laserlicht  
Komforttelefonie erw. Smartphone Anbindung  
WLAN Hotspot  
Lenkradheizung  
Akustikverglasung  
Komfortzugang  
Sonnenschutzverglasung  
Aktiver Fussgängerschutz  
Automatik  
Adaptives M Fahrwerk  
Klimaautomatik  
Geschwindigkeitsregelung  
Auffahrwarnung mit City-Anbremsfunktion  
DAB Tuner  
BMW Drive Recorder  
Reifendruckanzeige

## EXTERIEUR / INTERIEUR

M Leichtmetallräder 20 Zoll  
Shadow Line  
Interieurleisten Carbon Fibre  
M Compound-Bremse, schwarz hochglänzend

Galvanikapplikation  
BMW Leuchten Shadow Line  
Dachhimmel anthrazit  
Leichtmetallräder

## EDITIONEN / PAKETE

M Drive Professional  
Driving Assistant  
Innovationspaket

Ablagenpaket  
Sportpaket

## SONSTIGES

Reifenreparatur-Set  
Radschraubensicherung  
Fondkopfstützen klappbar

Heizungssteuerung  
Beifahrerairbag-Deaktivierung  
EfficientDynamics

## VERSICHERUNG

### DIE BMW PREMIUM SELECTION KASKOVERSICHERUNG (2) FÜR IHREN BMW GEBRAUCHTWAGEN.

Wählen Sie zwischen der Vollkaskoversicherung für BMW Premium Selection Fahrzeuge ab einem Fahrzeugalter von 12 Monaten und 1 Tag und der Parkschadenkaskoversicherung für BMW Premium Selection Fahrzeuge ab einem Fahrzeugalter von 24 Monaten und 1 Tag.

Weitere Informationen und individuelle Angebote erhalten Sie gerne beim BMW Partner in Ihrer Nähe.

### DIE BMW PREMIUM SELECTION KASKOVERSICHERUNG DECKT SCHÄDEN DURCH:

- Selbstverursachter Unfallschaden (nur in Kombination mit der Vollkaskoversicherung)
- Parkschäden
- Vandalismus
- Glasbruch

- Kollision mit Federwild und Haustieren
- Dachlawinen
- Brand
- Explosion und Kurzschlüsse
- Tierbisse
- Diebstahl
- Unbefugten Gebrauch
- Naturgewalten

## IHRE VORTEILE MIT DER BMW PREMIUM SELECTION KASKOVERSICHERUNG:

- Bei der Reparatur in Ihrer BMW Vertragswerkstätte reduziert sich der Selbstbehalt um 50% <sup>(1)</sup>
- Bei Fahrzeugausfall ist ein Leihwagen bei Ihrem BMW Händler inklusive
- Fahrtechnik-Training inklusive <sup>(2)</sup>
- Fixer Selbstbehalt ohne Prozentklausel
- Differenz zw. Wiederbeschaffungswert und aushaftendem Finanzierungskapital aus Leasing- und Kreditvertrag wird ersetzt.

Versicherungspartner: Generali Versicherung AG. Irrtümer, Druckfehler und Änderungen vorbehalten. Stand Dezember 2017.

(2) BMW Austria Leasing GmbH / BMW Austria Bank GmbH, Siegfried-Marcus-Straße 24, 5020 Salzburg, Versicherungsvermittlung in der Form Versicherungsagent als Nebengewerbe mit der Berechtigung zum Empfang von Prämien, GISA-Zahl.: 17752213 / 27506349, Agenturverhältnis mit Generali Versicherung AG. Angebot freibleibend. Verfügbarkeiten, Änderungen und Irrtümer vorbehalten. Versicherungspartner: Generali Versicherung AG. Irrtümer, Druckfehler und Änderungen vorbehalten. Stand Dezember 2017.

(3) Ausgenommen bei Naturgewalten und Bruchschäden an Scheiben sowie eines Glasdaches.

(4) Nur gültig in Kombination mit Haftpflicht- und Kaskoversicherung. Fahrzeugausfall aufgrund technischen Gebrechens, durch Unfall nicht fahrbereit oder Diebstahl.



## UNTERBERGER AUTOMOBILE GMBH & CO KG

Endach 32  
6330 Kufstein

Automobile  
Montag - Freitag: 08:00 bis 18:00 Uhr  
Samstag: 09.00 bis 12.00 Uhr

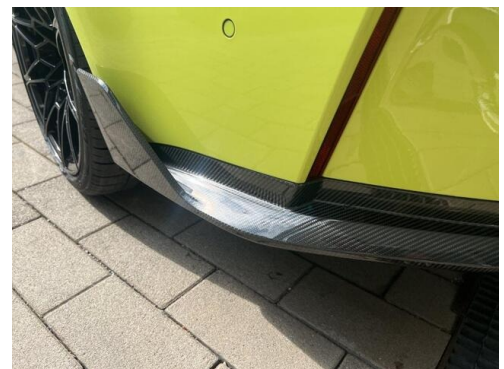
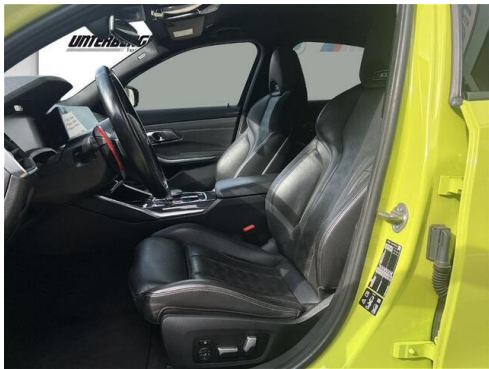
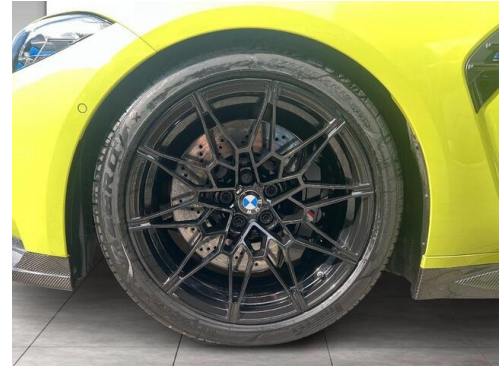
Teile & Zubehör  
Montag - Donnerstag: 08:00 bis 17:00 Uhr  
Freitag: 08:00 bis 15:30 Uhr

Serviceannahme  
Montag - Donnerstag: 07:30 bis 17:00 Uhr  
Freitag: 07:30 bis 15:30 Uhr

Werkstätte  
Montag - Donnerstag: 07:30 bis 17:00 Uhr  
Freitag: 07:30 bis 15:30 Uhr

+43(5372)6945

# FAHRZEUGBILDER





**UNTERBERGER**  
Faszination Auto

Unser Gebrauchtwagen-Verkaufsteam  
freut sich auf Ihre Anfrage

 <p><b>Kevin Weigl</b> Verkauf Gebrauchtwagen</p>	 <p><b>Sandro Kendlinger</b> Verkauf Gebrauchtwagen</p>
<p>Telefon: +43 5372 6945 146 Mobil: +43 664 883 286 12 kevin.weigl@unterberger.cc</p>	<p>Telefon: +43 5372 6945 145 Mobil: +43 664 825 25 37 sandro.kendlinger@unterberger.cc</p>

- (1) Die angegebenen Werte über Kraftstoffverbrauch und CO<sub>2</sub>-Emissionen wurden nach den vorgeschriebenen Messverfahren gem. VO (EG) 715/2007 ermittelt. Als Basis für die Verbrauchsermittlung gilt der ECE-Fahrzyklus (NEFZ). Dieser setzt sich aus ca. einem Drittel Fahrt innerorts und zwei Drittel außerorts (gemessen an der Wegstrecke) zusammen. Zusätzlich zum Verbrauch wird die CO<sub>2</sub>-Emission gemessen.

Sonderausstattungen können diese Werte erhöhen. Die Angaben zu Kraftstoffverbrauch und CO<sub>2</sub>-Emissionen sind überdies abhängig von der gewählten Rad- und Reifengröße. Die Angaben beziehen sich daher nicht auf das konkrete Fahrzeug und sind nicht Bestandteil des Angebots, sondern dienen allein Vergleichszwecken zwischen den verschiedenen Fahrzeugtypen. Weitere Details bzw. Informationen zum konkreten Fahrzeug können der beim Händler aufliegenden Typengenehmigung entnommen werden. Alle Angaben ohne Gewähr. Irrtümer vorbehalten.