

BMW M3 COMPETITION M XDRIVE

BMW PREMIUM SELECTION INKL. 12 MONATE GARANTIE



Kaufpreis: € 81.900,-

Finanzierung um monatl. € 699,-

Neupreis **€ 127.075,-**

Erstzulassung **04.2022**

Kilometer **73.000 km**

Angebotsnummer **2964159**

BMW Premium Selection  

 Motor | Abgasnorm
Benzinmotor | EURO 6d

 Leistung
510 PS/375kW

 Hubraum
2993 ccm

 CO2 (1)
230 g/km

 Getriebe
Automatik

 Antrieb
Allradantrieb

 Sitzplätze
5

 Farbe
m sao paulo gelb

 Polsterung
Leder, 'merino' schwarz

HIGHLIGHTS


Driving Assistant


Head-up Display



Laserlicht


Sportpaket


aktive Sitzbelüftung


Navigationssystem
Professional


Adaptives M
Fahrwerk


Harman Kardon
Surround
Soundsystem


Sitzheizung Fahrer
und Beifahrer

AUSSTATTUNGSÜBERSICHT

KOMFORT / FAHRASSISTENZ

M Sportsitze
BMW Live Cockpit Professional
Parkassistent plus
Sitze elektr. verstellbar

Bordcomputer
Park Distance Control (PDC)
Multifunktionslenkrad
Allradsystem

Head-up Display
M Sportdifferential
Innen- und Außenspiegel, automatisch abblendend
Innenspiegel, automatisch abblendend
BMW Gestiksteuerung
Connected Drive
USB Audio Schnittstelle
Sitze elektr. verstellbar mit Memory
Teleservice BMW
aktive Sitzbelüftung
Connected Package Professional
Heckklappenbetätigung autom.
Navigationssystem Professional
Navigationssystem
Alarmanlage
Handy-Vorbereitung
Harman Kardon Surround Soundsystem
Sitzheizung Fahrer und Beifahrer
Sportsitze
Fernlichtassistent

Spurwechselwarnung
Lordosenstütze
Spurverlassenswarnung
Laserlicht
Komforttelefonie erw. Smartphone Anbindung
WLAN Hotspot
Lenkradheizung
Akustikverglasung
Komfortzugang
Sonnenschutzverglasung
Aktiver Fussgängerschutz
Automatik
Adaptives M Fahrwerk
Klimaautomatik
Geschwindigkeitsregelung
Auffahrwarnung mit City-Anbremsfunktion
DAB Tuner
BMW Drive Recorder
Reifendruckanzeige

EXTERIEUR / INTERIEUR

M Leichtmetallräder 20 Zoll
Shadow Line
Interieurleisten Carbon Fibre
M Compound-Bremse, schwarz hochglänzend

Galvanikapplikation
BMW Leuchten Shadow Line
Dachhimmel anthrazit
Leichtmetallräder

EDITIONEN / PAKETE

M Drive Professional
Driving Assistant
Innovationspaket

Ablagenpaket
Sportpaket

SONSTIGES

Reifenreparatur-Set
Radschraubensicherung
Fondkopfstützen klappbar

Heizungssteuerung
Beifahrerairbag-Deaktivierung
EfficientDynamics

VERSICHERUNG

DIE BMW PREMIUM SELECTION KASKOVERSICHERUNG (2) FÜR IHREN BMW GEBRAUCHTWAGEN.

Wählen Sie zwischen der Vollkaskoversicherung für BMW Premium Selection Fahrzeuge ab einem Fahrzeugalter von 12 Monaten und 1 Tag und der Parkschadenkaskoversicherung für BMW Premium Selection Fahrzeuge ab einem Fahrzeugalter von 24 Monaten und 1 Tag.

Weitere Informationen und individuelle Angebote erhalten Sie gerne beim BMW Partner in Ihrer Nähe.

DIE BMW PREMIUM SELECTION KASKOVERSICHERUNG DECKT SCHÄDEN DURCH:

- Selbstverursachter Unfallschaden (nur in Kombination mit der Vollkaskoversicherung)
- Parkschäden
- Vandalismus
- Glasbruch

- Kollision mit Federwild und Haustieren
- Dachlawinen
- Brand
- Explosion und Kurzschlüsse
- Tierbisse
- Diebstahl
- Unbefugten Gebrauch
- Naturgewalten

IHRE VORTEILE MIT DER BMW PREMIUM SELECTION KASKOVERSICHERUNG:

- Bei der Reparatur in Ihrer BMW Vertragswerkstätte reduziert sich der Selbstbehalt um 50% ⁽¹⁾
- Bei Fahrzeugausfall ist ein Leihwagen bei Ihrem BMW Händler inklusive
- Fahrtechnik-Training inklusive ⁽²⁾
- Fixer Selbstbehalt ohne Prozentklausel
- Differenz zw. Wiederbeschaffungswert und aushaftendem Finanzierungskapital aus Leasing- und Kreditvertrag wird ersetzt.

Versicherungspartner: Generali Versicherung AG. Irrtümer, Druckfehler und Änderungen vorbehalten. Stand Dezember 2017.

(2) BMW Austria Leasing GmbH / BMW Austria Bank GmbH, Siegfried-Marcus-Straße 24, 5020 Salzburg, Versicherungsvermittlung in der Form Versicherungsagent als Nebengewerbe mit der Berechtigung zum Empfang von Prämien, GISA-Zahl.: 17752213 / 27506349, Agenturverhältnis mit Generali Versicherung AG. Angebot freibleibend. Verfügbarkeiten, Änderungen und Irrtümer vorbehalten. Versicherungspartner: Generali Versicherung AG. Irrtümer, Druckfehler und Änderungen vorbehalten. Stand Dezember 2017.

(3) Ausgenommen bei Naturgewalten und Bruchschäden an Scheiben sowie eines Glasdaches.

(4) Nur gültig in Kombination mit Haftpflicht- und Kaskoversicherung. Fahrzeugausfall aufgrund technischen Gebrechens, durch Unfall nicht fahrbereit oder Diebstahl.



UNTERBERGER AUTOMOBILE GMBH & CO KG

Endach 32
6330 Kufstein

Automobile
Montag - Freitag: 08:00 bis 18:00 Uhr
Samstag: 09.00 bis 12.00 Uhr

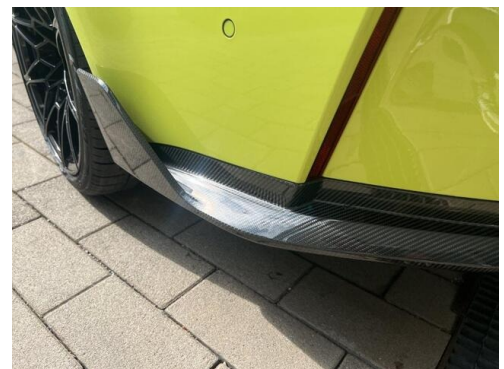
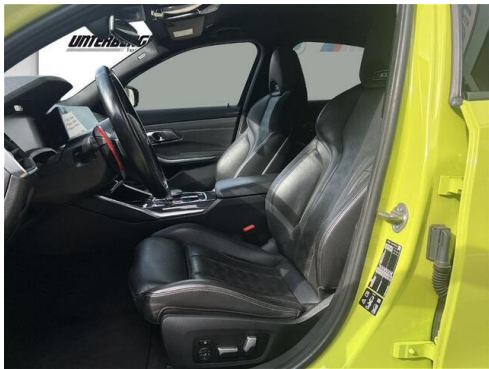
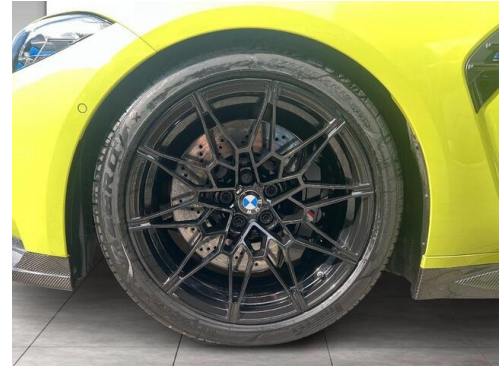
Teile & Zubehör
Montag - Donnerstag: 08:00 bis 17:00 Uhr
Freitag: 08:00 bis 15:30 Uhr

Serviceannahme
Montag - Donnerstag: 07:30 bis 17:00 Uhr
Freitag: 07:30 bis 15:30 Uhr

Werkstätte
Montag - Donnerstag: 07:30 bis 17:00 Uhr
Freitag: 07:30 bis 15:30 Uhr

+43(5372)6945

FAHRZEUGBILDER





UNTERBERGER
Faszination Auto

Unser Gebrauchtwagen-Verkaufsteam
freut sich auf Ihre Anfrage

 <p>Kevin Weigl Verkauf Gebrauchtwagen</p> <p>Telefon: +43 5372 6945 146 Mobil: +43 664 883 286 12 kevin.weigl@unterberger.cc</p>	 <p>Sandro Kendlinger Verkauf Gebrauchtwagen</p> <p>Telefon: +43 5372 6945 145 Mobil: +43 664 825 25 37 sandro.kendlinger@unterberger.cc</p>
---	--

- (1) Die angegebenen Werte über Kraftstoffverbrauch und CO₂-Emissionen wurden nach den vorgeschriebenen Messverfahren gem. VO (EG) 715/2007 ermittelt. Als Basis für die Verbrauchsermittlung gilt der ECE-Fahrzyklus (NEFZ). Dieser setzt sich aus ca. einem Drittel Fahrt innerorts und zwei Drittel außerorts (gemessen an der Wegstrecke) zusammen. Zusätzlich zum Verbrauch wird die CO₂-Emission gemessen.

Sonderausstattungen können diese Werte erhöhen. Die Angaben zu Kraftstoffverbrauch und CO₂-Emissionen sind überdies abhängig von der gewählten Rad- und Reifengröße. Die Angaben beziehen sich daher nicht auf das konkrete Fahrzeug und sind nicht Bestandteil des Angebots, sondern dienen allein Vergleichszwecken zwischen den verschiedenen Fahrzeugtypen. Weitere Details bzw. Informationen zum konkreten Fahrzeug können der beim Händler aufliegenden Typengenehmigung entnommen werden. Alle Angaben ohne Gewähr. Irrtümer vorbehalten.