

# BMW 530I XDRIVE

12 MONATE GARANTIE



**Kaufpreis:** € 34.490,-

Finanzierung um monatl. € 294,-

Neupreis € 71.707,-

Erstzulassung 05.2019

Kilometer 71.000 km


Angebotsnummer 2965735



Motor | Abgasnorm  
 **Benzinmotor | EURO 6dTmp**

Leistung  
 **252 PS/185kW**


Hubraum  
 **1998 ccm**

Verbrauch | CO<sub>2</sub> (1)  
 **6.3 l/100km | 144 g/km**

Getriebe  
 **Automatik**

Antrieb  
 **Allradantrieb**

Sitzplätze  
 **5**

Farbe  
 **schwarz**

Polsterung  
 **Leder, dakota schwarz**

## HIGHLIGHTS



Navigationssystem  
Professional



Sitzheizung Fahrer  
und Beifahrer

## AUSSTATTUNGSÜBERSICHT

### KOMFORT / FAHRASSISTENZ

Intelligenter Notruf  
Ambientes Licht  
Multifunktionslenkrad  
Sitze elektr. verstellbar  
Active Guard  
Remote Services  
Komforttelefonie erw. Smartphone Anbindung  
Teleservice BMW

Real Time Traffic Information  
Park Distance Control (PDC)  
Allradsystem  
CD-Laufwerk  
Scheinwerferwaschanlage  
WLAN Hotspot  
Connected Drive  
Komfortzugang

Aktiver Fussgängerschutz  
Navigationssystem Professional  
Navigationssystem  
Alarmanlage  
Auffahrwarnung mit City-Anbremsfunktion  
Sitzheizung Fahrer und Beifahrer

Sonnenschutzverglasung  
Automatik  
Klimaautomatik  
Sonnenrollo  
LED Nebelscheinwerfer  
Reifendruckanzeige

## EXTERIEUR / INTERIEUR

Interieurleisten schwarz Hochglanz  
Dachhimmel anthrazit

Fussmatten Velours  
Akzentleisten Perlglanz Chrom

## SONSTIGES

Heizungssteuerung  
Durchladesystem

Radschraubensicherung  
EfficientDynamics

## WEITERE AUSSTATTUNG

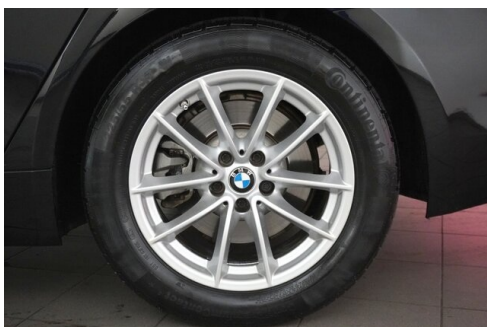
erweitertes Spiegelpaket

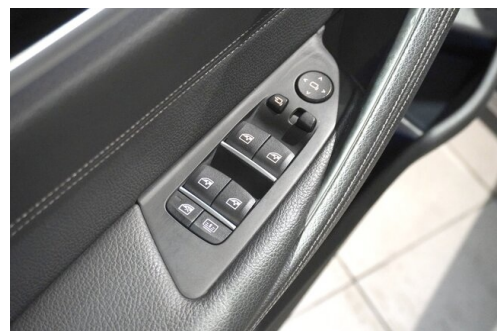
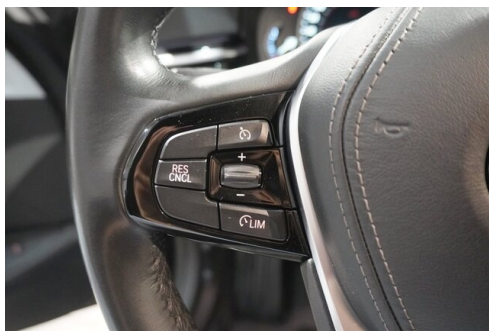
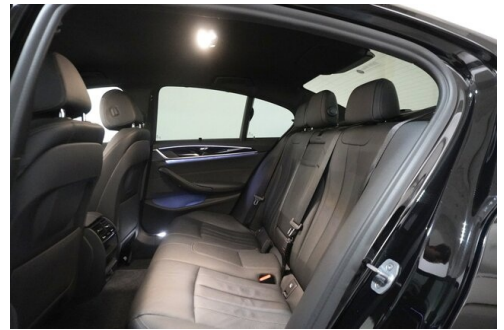
## BMW WIEN ZENTRUM GEBRAUCHTE AUTOMOBILE

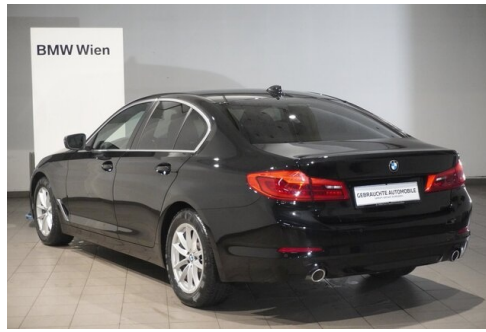
Heiligenstädter Straße 66  
1190 Wien

01/3684747-4215

## FAHRZEUGBILDER







- (1) Die angegebenen Werte über Kraftstoffverbrauch und CO<sub>2</sub>-Emissionen wurden nach den vorgeschriebenen Messverfahren gem. VO (EG) 715/2007 ermittelt. Als Basis für die Verbrauchsermittlung gilt der ECE-Fahrzyklus (NEFZ). Dieser setzt sich aus ca. einem Drittel Fahrt innerorts und zwei Drittel außerorts (gemessen an der Wegstrecke) zusammen. Zusätzlich zum Verbrauch wird die CO<sub>2</sub>-Emission gemessen.

Sonderausstattungen können diese Werte erhöhen. Die Angaben zu Kraftstoffverbrauch und CO<sub>2</sub>-Emissionen sind überdies abhängig von der gewählten Rad- und Reifengröße. Die Angaben beziehen sich daher nicht auf das konkrete Fahrzeug und sind nicht Bestandteil des Angebots, sondern dienen allein Vergleichszwecken zwischen den verschiedenen Fahrzeugtypen. Weitere Details bzw. Informationen zum konkreten Fahrzeug können der beim Händler aufliegenden Typengenehmigung entnommen werden. Alle Angaben ohne Gewähr. Irrtümer vorbehalten.