



**Kaufpreis:** € 48.890,-

Finanzierung um monatl. € 417,-

Neupreis € 87.250,-

Erstzulassung 08.2018

Kilometer 83.000 km

Angebotsnummer 2972286

www.bmw-reichhart.at

Motor | Abgasnorm  
**Dieselmotor | EURO 6**

Leistung  
**340 PS/250kW**

Hubraum  
**2925 ccm**

Verbrauch | CO2 (1)  
**5.6 l/100km | 148 g/km**

Getriebe  
**Automatik**

Antrieb  
**Allradantrieb**

Sitzplätze  
**4**

Farbe  
**grafitgrau**

Polsterung  
**Leder, leder exklusiv - schwarz**

## HIGHLIGHTS

  
LED-Scheinwerfer

  
Sportpaket

  
aktive Sitzbelüftung

  
Sitzheizung Fahrer  
und Beifahrer

## AUSSTATTUNGSÜBERSICHT

### KOMFORT / FAHRASSISTENZ

Aussenspiegel elektr./beheizt  
Park Distance Control (PDC)  
Sitze elektr. verstellbar  
Allradsystem  
Apple Car Play  
Armauflage vorne  
LED-Scheinwerfer  
USB Audio Schnittstelle  
Lenkradheizung  
Fahrndynamik Regelsysteme

Bordcomputer  
Multifunktionslenkrad  
Freisprecheinrichtung inkl. USB Schnittstelle  
DSC  
Apps  
Spurverlassenswarnung  
Auto Start-Stop Funktion  
Sitze elektr. verstellbar mit Memory  
Schiebedach  
aktive Sitzbelüftung

Fahrerlebnisschalter inkl. ECO  
Surround View Camera  
Geschwindigkeitsregelung  
Klimaautomatik  
Sportsitze

Automatik  
Navigationssystem  
Park Distance Control vorne und hinten  
Handy-Vorbereitung  
Sitzheizung Fahrer und Beifahrer

## EXTERIEUR / INTERIEUR

Leichtmetallräder 20 Zoll  
Fussmatten Velours

Dachhimmel anthrazit  
Leichtmetallräder

## EDITIONEN / PAKETE

Sportpaket

## SONSTIGES

Airbags  
ABS

12-V-Steckdosen

## WEITERE AUSSTATTUNG

Als langjähriges Familienunternehmen und BMW Vertragshändler sorgen wir bereits seit über 50 Jahren für sorgenlose Fahrfreude unserer Kundinnen und Kunden! Bei uns erwartet Sie eine persönliche und kompetente Beratung. Sehr gerne können Sie sich bei einer Probefahrt und Besichtigung vom Fahrzeug überzeugen! Auch ein Fahrzeugeintausch ist natürlich möglich. Eine Finanzierung bieten wir bei Interesse gerne über unsere Partnerbank "BMW Financial Service" an. Wir freuen uns von Ihnen zu hören! Ihr Autohaus BMW Reichhart - Zwischenverkauf, Änderungen und Irrtümer vorbehalten. Aufgrund automatisierter Schnittstellen kann es bei der Ausstattungsbeschreibung zu Abweichungen kommen. Die tatsächlichen Fahrzeugeigenschaften sind vor Ort zu besichtigen.



## AUTOHAUS REICHHART GMBH

Perger Strasse 6  
4310 Mauthausen

Automobile

Montag - Freitag: 08:00 bis 18:00 Uhr

Samstag: 09:00 bis 12:00 Uhr

Teile & Zubehör

Montag - Freitag: 07:30 bis 12:00 & 13:00 bis 17:00 Uhr

Serviceannahme

Montag - Freitag: 07:00 bis 17:30 Uhr

Werkstätte

Montag - Freitag: 07:30 bis 12:00 & 13:00 bis 17:00 Uhr

+43(7238)25880



bmw-reichhart.at



bmw-reichhart.at



bmw-reichhart.at



bmw-reichhart.at



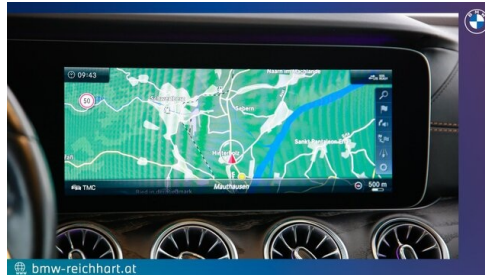
bmw-reichhart.at



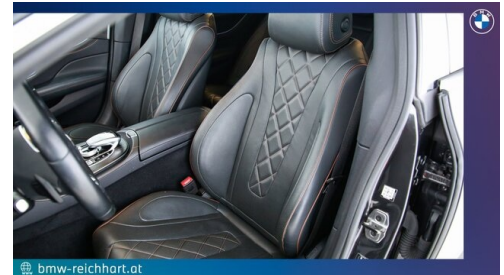
bmw-reichhart.at



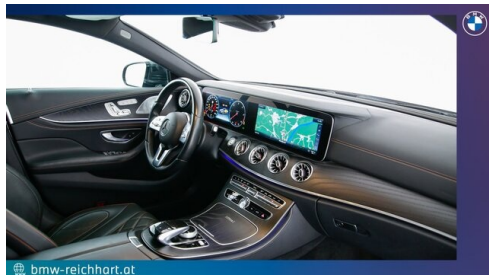
bmw-reichhart.at



bmw-reichhart.at



bmw-reichhart.at



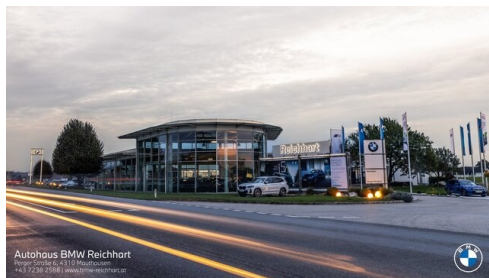
bmw-reichhart.at



bmw-reichhart.at







bmw-reichhart.at



Autohaus BMW Reichhart  
Nepperstraße 6, 4310 Mouthausen  
+43 238 25884, www.bmw-reichhart.at

## AUTOHAUS BMW REICHHART UNSER VERKAUFSTEAM IST GERNE FÜR SIE DA!

 <b>Felix Dietinger</b> Dipl. Verkaufsberater felix.dietinger@reichhart.at 072382588-18	 <b>Sebastian Buchberger</b> Dipl. Verkaufsberater sebastian.buchberger@reichhart.at 072382588-20	 <b>Ing. Simon Reichhart</b> Geschäftsführer simon.reichhart@reichhart.at 072382588-363
 <b>Peter Zeithofer</b> Verkaufberater peter.zeithofer@reichhart.at 072382588-48	 <b>Daniel Scharrer</b> Verkaufberater daniel.scharrer@reichhart.at 072382588-21	 <b>Franz Reichhart</b> Fahrräder, Zubehör, Ersatzteile franz.reichhart@reichhart.at 072382588-363
 <b>Manfred Lumetsberger</b> Verkaufberater & Dipl. Verkaufberater manfred.lumetsberger@reichhart.at 072382588-363		

www.bmw-reichhart.at | 07238 / 2588 | info@reichhart.bmw.at

**Autohaus Reichhart GmbH**  
BMW Vertragshändler  
Perger Straße 6, Mouthausen

(1) Die angegebenen Werte über Kraftstoffverbrauch und CO<sub>2</sub>-Emissionen wurden nach den vorgeschriebenen Messverfahren gem. VO (EG) 715/2007 ermittelt. Als Basis für die Verbrauchsermittlung gilt der ECE-Fahrzyklus (NEFZ). Dieser setzt sich aus ca. einem Drittel Fahrt innerorts und zwei Drittel außerorts (gemessen an der Wegstrecke) zusammen. Zusätzlich zum Verbrauch wird die CO<sub>2</sub>-Emission gemessen.

Sonderausstattungen können diese Werte erhöhen. Die Angaben zu Kraftstoffverbrauch und CO<sub>2</sub>-Emissionen sind überdies abhängig von der gewählten Rad- und Reifengröße. Die Angaben beziehen sich daher nicht auf das konkrete Fahrzeug und sind nicht Bestandteil des Angebots, sondern dienen allein Vergleichszwecken zwischen den verschiedenen Fahrzeugtypen. Weitere Details bzw. Informationen zum konkreten Fahrzeug können der beim Händler aufliegenden Typengenehmigung entnommen werden. Alle Angaben ohne Gewähr. Irrtümer vorbehalten.