



Kaufpreis: € 47.900,-

Finanzierung um monatl. € 409,-

Neupreis € 58.888,-

Erstzulassung 05.2025

Kilometer 11.000 km

Angebotsnummer 2973484

BMW Premium Selection

Motor | Abgasnorm
Dieselmotor | EURO 6e

Leistung
163 PS/120kW

Hubraum
1995 ccm

CO2 (1)
121 g/km

Getriebe
Automatik

Antrieb
Frontantrieb

Sitzplätze
5

Farbe
spacesilber

Polsterung
**Stoff / Leder Komb., m
alcantara/veganza-
kombinatio**

HIGHLIGHTS

LED-Scheinwerfer

Navigationssystem
Professional

Adaptives M
Fahrwerk

Sitzheizung Fahrer
und Beifahrer

AUSSTATTUNGSÜBERSICHT

KOMFORT / FAHRASSISTENZ

- Servolenkung
- Bordcomputer
- Park Distance Control (PDC)
- Anhängerkupplung el. Schwenkbar
- Innenspiegel, automatisch abblendend
- LED-Scheinwerfer
- Parkassistent

- Zentralverriegelung
- M-Lenkrad
- Multifunktionslenkrad
- Innen- und Außenspiegel, automatisch abblendend
- Spurverlassenswarnung
- M-Fahrwerk adaptiv
- Fahrdynamik Regelsysteme

Komfortzugang
Aktiver Fussgängerschutz
Sonnenschutzverglasung
Adaptives M Fahrwerk
Geschwindigkeitsregelung
Klimaautomatik
Alarmanlage
Auffahrwarnung mit City-Anbremsfunktion
Sitzheizung Fahrer und Beifahrer
Reifendruckanzeige

TeleServices
Größerer Kraftstofftank
Navigationssystem Professional
Automatik
Adaptiver LED Scheinwerfer
Automatikgetriebe mit Schaltwippen
DAB Tuner
Handy-Vorbereitung
Sportsitze
Fernlichtassistent

EXTERIEUR / INTERIEUR

Reifenpannenset Plus
Shadow Line
Leichtmetallräder 18 Zoll
Kindersitzbefestigung Beifahrersitz
Dachreling

Dachreling Hochglanz Shadow Line
M Interieurleisten Aluminium
Dachhimmel anthrazit
Ablage für Wireless Charging

EDITIONEN / PAKETE

Premium Paket

M-Sportpaket

SONSTIGES

Personal eSIM
Rekuperationssystem
Spezifische Zusatzumfänge M Sportpaket

Airbags
Radschraubensicherung
EfficientDynamics

VERSICHERUNG

DIE BMW PREMIUM SELECTION KASKOVERSICHERUNG ⁽²⁾ FÜR IHREN BMW GEBRAUCHTWAGEN.

Wählen Sie zwischen der Vollkaskoversicherung für BMW Premium Selection Fahrzeuge ab einem Fahrzeugalter von 12 Monaten und 1 Tag und der Parkschadenkaskoversicherung für BMW Premium Selection Fahrzeuge ab einem Fahrzeugalter von 24 Monaten und 1 Tag.

Weitere Informationen und individuelle Angebote erhalten Sie gerne beim BMW Partner in Ihrer Nähe.

DIE BMW PREMIUM SELECTION KASKOVERSICHERUNG DECKT SCHÄDEN DURCH:

- Selbstverursachter Unfallschaden (nur in Kombination mit der Vollkaskoversicherung)
- Parkschäden
- Vandalismus
- Glasbruch
- Kollision mit Federwild und Haustieren
- Dachlawinen
- Brand
- Explosion und Kurzschlüsse
- Tierbisse
- Diebstahl
- Unbefugten Gebrauch
- Naturgewalten

IHRE VORTEILE MIT DER BMW PREMIUM SELECTION KASKOVERSICHERUNG:

- Bei der Reparatur in Ihrer BMW Vertragswerkstätte reduziert sich der Selbstbehalt um 50% ⁽¹⁾
- Bei Fahrzeugausfall ist ein Leihwagen bei Ihrem BMW Händler inklusive
- Fahrtechnik-Training inklusive ⁽²⁾
- Fixer Selbstbehalt ohne Prozentklausel
- Differenz zw. Wiederbeschaffungswert und aushaftendem Finanzierungskapital aus Leasing- und Kreditvertrag wird ersetzt.

Versicherungspartner: Generali Versicherung AG. Irrtümer, Druckfehler und Änderungen vorbehalten. Stand Dezember 2017.

- (2) BMW Austria Leasing GmbH / BMW Austria Bank GmbH, Siegfried-Marcus-Straße 24, 5020 Salzburg, Versicherungsvermittlung in der Form Versicherungsagent als Nebengewerbe mit der Berechtigung zum Empfang von Prämien, GISA-Zahl.: 17752213 / 27506349, Agenturverhältnis mit Generali Versicherung AG. Angebot freibleibend. Verfügbarkeiten, Änderungen und Irrtümer vorbehalten. Versicherungspartner: Generali Versicherung AG. Irrtümer, Druckfehler und Änderungen vorbehalten. Stand Dezember 2017.
- (3) Ausgenommen bei Naturgewalten und Bruchschäden an Scheiben sowie eines Glasdaches.
- (4) Nur gültig in Kombination mit Haftpflicht- und Kaskoversicherung. Fahrzeugausfall aufgrund technischen Gebrechens, durch Unfall nicht fahrbereit oder Diebstahl.



AUTOHAUS DALLAMASSL GMBH

Scheibenstraße 30
3580 Horn-Frauenhofen

Automobile

Montag - Freitag: 08:00 bis 12:00 und 13:00 bis 17:00 Uhr
Samstag: Termin nach Vereinbarung

Teile & Zubehör

Montag - Freitag: 08:00 bis 12:00 und 13:00 bis 17:00 Uhr

Serviceannahme

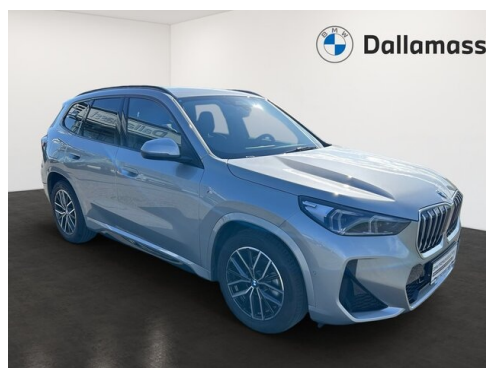
Montag - Freitag: 07:30 bis 12:00 und 13:00 bis 16:45 Uhr

Werkstätte

Montag - Freitag: 08:00 bis 12:00 und 13:00 bis 16:45 Uhr

+43(2982)20301

FAHRZEUGBILDER







- (1) Die angegebenen Werte über Kraftstoffverbrauch und CO₂-Emissionen wurden nach den vorgeschriebenen Messverfahren gem. VO (EG) 715/2007 ermittelt. Als Basis für die Verbrauchsermittlung gilt der ECE-Fahrzyklus (NEFZ). Dieser setzt sich aus ca. einem Drittel Fahrt innerorts und zwei Drittel außerorts (gemessen an der Wegstrecke) zusammen. Zusätzlich zum Verbrauch wird die CO₂-Emission gemessen.

Sonderausstattungen können diese Werte erhöhen. Die Angaben zu Kraftstoffverbrauch und CO₂-Emissionen sind überdies abhängig von der gewählten Rad- und Reifengröße. Die Angaben beziehen sich daher nicht auf das konkrete Fahrzeug und sind nicht Bestandteil des Angebots, sondern dienen allein Vergleichszwecken zwischen den verschiedenen Fahrzeugtypen. Weitere Details bzw. Informationen zum konkreten Fahrzeug können der beim Händler aufliegenden Typengenehmigung entnommen werden. Alle Angaben ohne Gewähr. Irrtümer vorbehalten.