



**Kaufpreis:** € 67.980,-

Finanzierung um monatl. € 580,-

Neupreis € 87.060,-

Erstzulassung 10.2025

Kilometer 15.000 km

Angebotsnummer 2976586



Motor | Abgasnorm  
**Hybrid | EURO 6e**

Leistung  
**184 PS/135kW**

Hubraum  
**1998 ccm**

Getriebe  
**Automatik**

Antrieb  
**Allradantrieb**

Sitzplätze  
**5**

Farbe  
**arctic race blue**

Polsterung  
**Stoff, schwarz**

## HIGHLIGHTS

  
50 km/h  
Head-up Display

  
Sportpaket

  
aktive Sitzbelüftung

  
Driving Assistant  
Professional

  
Navigationssystem  
Professional

  
Harman Kardon  
Surround  
Soundsystem

  
Sitzheizung Fahrer  
und Beifahrer

## AUSSTATTUNGSÜBERSICHT

### KOMFORT / FAHRASSISTENZ

M Sportbremse, rot hochglänzend  
Bordcomputer  
Ambientes Licht  
Multifunktionslenkrad  
Freisprecheinrichtung inkl. USB Schnittstelle  
Allradsystem

Aussenspiegel elektr./beheizt  
BMW Live Cockpit Professional  
Park Distance Control (PDC)  
Anhängerkupplung el. Schwenkbar  
M-Lederlenkrad mit Schaltwippen  
Speed Limit Info

Apple Car Play  
Head-up Display  
Lordosenstütze  
Standheizung  
aktive Geschwindigkeitsregelung  
Spurverlassenswarnung  
Connected Drive  
Sitze elektr. verstellbar mit Memory  
Sportlenkung variabel  
Fahrdynamik Regelsysteme  
Komfortzugang  
Sonnenschutzverglasung  
Side View Camera  
Surround View Camera  
Akustischer Fussgängerschutz  
Klimaautomatik  
Sonnenrollo  
Alarmanlage  
Auffahrwarnung mit City-Anbremsfunktion  
Harman Kardon Surround Soundsystem  
DAB Tuner  
Sitzheizung Fahrer und Beifahrer  
Sportsitze

Apps  
Spurwechselwarnung  
Armauflage vorne  
Active Guard  
Panorama Glasdach  
Sitzheizung Fondsitze  
USB Audio Schnittstelle  
Rückfahrhilfe  
Lenkradheizung  
Parkassistent professional  
aktive Sitzbelüftung  
Aktiver Fussgängerschutz  
Automatik  
Navigationsystem Professional  
M-Sicherheitsgurt  
Park Distance Control vorne und hinten  
Widescreen Display  
Adaptiver LED Scheinwerfer  
Schaltwippen  
Handy-Vorbereitung  
Rückfahrkamera  
BMW IconicSounds Electric

## EXTERIEUR / INTERIEUR

Innenraumkamera  
M Sport Interieur  
M-Exterieurumfänge  
BMW Leuchten Shadow Line  
Ablage für Wireless Charging

M Leichtmetallräder 21 Zoll  
Shadow Line  
Dachhimmel anthrazit  
BMW Niere Iconic Glow

## EDITIONEN / PAKETE

BMW Iconic Glow Exterieurpaket  
Audio Paket  
Driving Assistant Professional  
Innovationspaket  
M-Sportpaket

Komfort Paket  
Sportpaket  
Aussenspiegelpaket  
Premium Paket  
M Sportpaket Pro

## SONSTIGES

Personal eSIM  
Kindersitzbefestigung Isofix

Anhängerkupplung

## WEITERE AUSSTATTUNG

Adaptives Fahrwerk, AC-Laden Plus, Travel & Comfort System, Lenk- und Spurführungsassistent, Nothalteassistent, Automatischer Speed Limit Assistent, Spurwechsel- und Spurhalteassistent, Abstandsregelung, Querverkehrswarnung vorne/hinten, Frontkollisionswarnung, Ausweichhilfe, Ausstiegswarnung, Rettungsgassenassistent, Kreuzungswarnung, Vorfahrtswarnung, Situative Rechtsüberholvermeidung, Falschfahrwarnung, Active Park Distance Control, Ferngesteuertes Parken, Manövrierassistent, Rückfahrassistent, Anhängerassistent, Parken-Anfahrüberwachung Zum Verkauf steht ein BMW X3 aus dem Jahr 2025 mit nur 15.000 km Laufleistung - Der X3 vereint dynamisches Design, Komfort und innovative Technologie für nachhaltige Mobilität auf jedem Weg. Fahrzeug ist aktuell im Einsatz - Besichtigung und Probefahrt ausschließlich gegen Terminvereinbarung. Die Firma Geyrhofer ist seit 1910 ein führendes Autohaus in Oberösterreich - seit über 60 Jahren BMW Partner. Wir stehen für automobile Leidenschaft und bieten Top Neu- und Gebrauchtfahrzeuge, sowie erstklassigen Service. Irrtümer, Zwischenverkauf und Preisänderung vorbehalten.



## HANS GEYRHOFFER & SOHN GES.MBH

Hans Sachs Straße 133  
4600 Wels

### Verkauf

Montag - Freitag: 08:00 bis 18:00 Uhr  
Samstag: 09:00 bis 12:00 Uhr

### Service

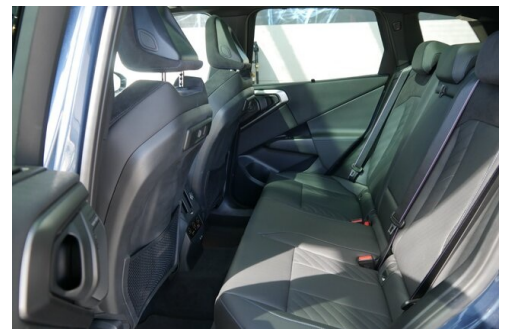
Montag - Donnerstag: 07:00 bis 16:45 Uhr  
Freitag: 07:00 bis 15:15 Uhr

### Teile & Zubehör

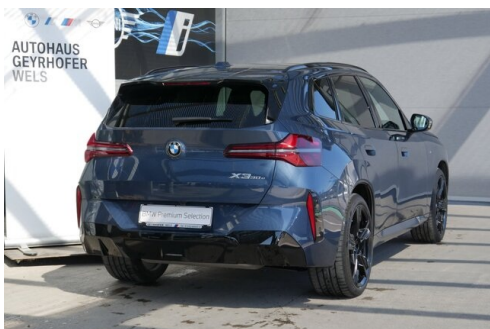
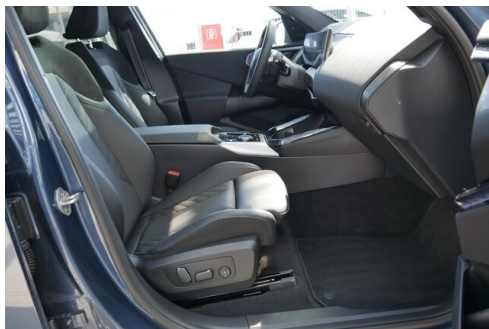
Montag - Donnerstag: 07:30 bis 17:00 Uhr  
Freitag: 07:30 bis 16:00 Uhr

+43(7242)462370

## FAHRZEUGBILDER







(1) Die angegebenen Werte über Kraftstoffverbrauch und CO<sub>2</sub>-Emissionen wurden nach den vorgeschriebenen Messverfahren gem. VO (EG) 715/2007 ermittelt. Als Basis für die Verbrauchsermittlung gilt der ECE-Fahrzyklus (NEFZ). Dieser setzt sich aus ca. einem Drittel Fahrt innerorts und zwei Drittel außerorts (gemessen an der Wegstrecke) zusammen. Zusätzlich zum Verbrauch wird die CO<sub>2</sub>-Emission gemessen.

Sonderausstattungen können diese Werte erhöhen. Die Angaben zu Kraftstoffverbrauch und CO<sub>2</sub>-Emissionen sind überdies abhängig von der gewählten Rad- und Reifengröße. Die Angaben beziehen sich daher nicht auf das konkrete Fahrzeug und sind nicht Bestandteil des Angebots, sondern dienen allein Vergleichszwecken zwischen den verschiedenen Fahrzeugtypen. Weitere Details bzw. Informationen zum konkreten Fahrzeug können der beim Händler aufliegenden Typengenehmigung entnommen werden. Alle Angaben ohne Gewähr. Irrtümer vorbehalten.