

# BMW 530E XDRIVE

## BMW PREMIUM SELECTION INKL. 12 MONATE GARANTIE



**Kaufpreis:** € 57.890,-

Finanzierung um monatl. € 494,-

Neupreis € 80.100,-

Erstzulassung 11.2024

Kilometer 23.000 km

Angebotsnummer 2980286

BMW Premium Selection  

 Motor | Abgasnorm  
**Hybrid | EURO 6e**

 Leistung  
**190 PS/140kW**


 Hubraum  
**1998 ccm**

 Getriebe  
**Automatik**

 Antrieb  
**Allradantrieb**

 Sitzplätze  
**5**

 Farbe  
**mineralweiß**

 Polsterung  
**Stoff, m  
alcantara/veganza**


## HIGHLIGHTS

  
Driving Assistant

  
LED-Scheinwerfer

  
Sportpaket

  
Navigationssystem  
Professional

  
Harman Kardon  
Surround  
Soundsystem

  
Sitzheizung Fahrer  
und Beifahrer

## AUSSTATTUNGSÜBERSICHT

### KOMFORT / FAHRASSISTENZ

Zentralverriegelung  
BMW Live Cockpit Professional  
Park Distance Control (PDC)  
Parkassistent plus  
Lederlenkrad  
Active Guard  
LED-Scheinwerfer

Bordcomputer  
M-Lenkrad  
Multifunktionslenkrad  
Allradsystem  
Lordosenstütze  
LED-Scheinwerfer adaptiv  
Connected Drive

M-Sportfahrwerk  
Komfortzugang  
Sonnenschutzverglasung  
Aktiver Fussgängerschutz  
Navigationssystem Professional  
Geschwindigkeitsregelung  
Adaptiver LED Scheinwerfer  
Alarmanlage  
Auffahrwarnung mit City-Anbremsfunktion  
Harman Kardon Surround Soundsystem  
Sitzheizung Fahrer und Beifahrer  
Sportsitze

Fahrdynamik Regelsysteme  
TeleServices  
Connected Package Professional  
Automatik  
Akustischer Fussgängerschutz  
Klimaautomatik  
Automatikgetriebe mit Schaltwippen  
DAB Tuner  
Handy-Vorbereitung  
Reifendruckanzeige  
BMW IconicSounds Electric

## EXTERIEUR / INTERIEUR

Innenraumkamera  
M Leichtmetallräder 19 Zoll  
Leichtmetallräder 19 Zoll  
Ablage für Wireless Charging

Interieurleiste Aluminium Rhombicle  
Shadow Line  
Dachhimmel anthrazit  
Leichtmetallräder

## EDITIONEN / PAKETE

Driving Assistant  
Innovationspaket  
M-Sportpaket

Sportpaket  
Connected Paket Professional

## SONSTIGES

Personal eSIM  
Reifenreparatur-Set  
ohne Modellschriftzug  
Spezifische Zusatzumfänge M Sportpaket  
Durchladesystem

Airbags  
Ladekabel (Mode 3) fuer oeffentlichens Laden  
Radschraubensicherung  
EfficientDynamics

## WEITERE AUSSTATTUNG

BMW Premium Selection vom Autohaus PESTUKA! BMW 530e xDrive Touring G61 Der BMW 530e Touring G61 vereint effiziente Plug-in-Hybrid-Technologie mit sportlicher Eleganz und hoher Alltagstauglichkeit. Sein Zusammenspiel aus Elektroantrieb und TwinPower Turbo sorgt für dynamische, zugleich sparsame Fahrleistung. Mit modernster BMW-Technologie, hochwertigem Interieur und viel Raum bietet er Komfort, Sicherheit und Premium-Fahrfreude auf jedem Kilometer. • Leasing & Kreditfinanzierung über BMW-Bank möglich • Umfangreiche Sonderausstattung • Servicegepflegt • Service Inklusive 4 Jahre / 60.000km ab EZL • Winterkomplettäder optional erhältlich Ausstattung ab Werk: 1. Effizienz & Antrieb • 01CB CO2-Umfang • 01DF Abgasnorm EU6 RDE II • 02TE Automatikgetriebe mit Schaltwippen • 0704 M Sportfahrwerk • A070 AGM-Batterie 70 Ah  
\_\_\_\_\_ 2. Sicherheit & Assistenz • 0302 Alarmanlage • 02VB Reifendruckanzeige • 05AS Driving Assistant • 05AV Active Guard • 05DN Parkassistenzsystem Plus • 09QV Vorbereitung Driving Assistant Plus • 08TF Aktiver Fußgängerschutz  
\_\_\_\_\_ 3. Komfort & Bedienung • 0322 Komfortzugang • 0488 Lordosenstütze vorne • 0494 Sitzheizung vorne • 04FL Travel & Comfort System • 04NR Innenraumkamera • 06NX Wireless Charging Ablage • 06PA Personal eSIM  
\_\_\_\_\_ 4. Innenraum & Design • 043R Aluminium Rhombicle Dunkelsilber • 0710 M Lederlenkrad • 0775 Dachhimmel anthrazit • 09T2 M Sport Interieurumfänge • 09TA Zusatzumfänge M Sportpaket  
\_\_\_\_\_ 5. Exterieur & Beleuchtung • 0337 M Sportpaket • 03GD BMW Aerodynamikräder 936M • 0420 Abgedunkelte Verglasung • 0552 Adaptive LED-Scheinwerfer • 0760 Hochglanz Shadow Line • 09T1 M Sport Exterieurumfänge • 0320 Entfall Modellschriftzug  
\_\_\_\_\_ 6. Infotainment & Vernetzung • 0674 HiFi System Harman Kardon • 0654 DAB+ Tuner • 06U3 Live Cockpit Professional • 06U7 BMW Natural Interaction • 06C4 Connected Package Professional • 06AE/06AF/06AK Teleservices, Notruf, ConnectedDrive  
\_\_\_\_\_ 7. Elektro-/Hybrid-spezifische Umfänge • 04T2 Ladekabel Professional (Mode 3) • 04U9 Akustischer Fußgängerschutz • 04V1 IconicSounds Electric • 08WN Steuerung E  
\_\_\_\_\_ 8. Praktische Ausstattung • 02PA Radschraubensicherung • 02VC Reifenreparatur-Set • 0428 Warndreieck & Verbandstasche

9. Pakete • 07EW Ausstattungspaket Professional • 07LK Travel Paket Warum den 530e xDrive Touring G61? Der BMW 530e Touring G61 in dieser Ausstattung ist mehr als ein Fahrzeug – er ist ein Statement. Mit dem M Sportpaket, dem M Sportfahrwerk, den Aerodynamikrädern 936M und den M Exterieur- und Interieurumfängen verbindet er elektrifizierte Effizienz mit echter Sportlichkeit. Die adaptiven LED-Scheinwerfer, das BMW Live Cockpit Professional und die Innenraumkamera schaffen ein modernes, intelligentes Fahrerlebnis, das jeden Moment besonders macht. Dank Komfortzugang, Sitzheizung, Lordosenstütze, Harman Kardon Soundsystem und Travel & Comfort System wird jede Fahrt zum Premium-Erlebnis – egal ob Alltag, Reise oder spontanes Abenteuer. Mit seinem starken Plug-in-Hybrid, den hochwertigen Materialien und der perfekten Balance aus Komfort, Dynamik und moderner Technologie ist dieser 530e Touring der ideale Begleiter für Menschen, die Anspruch, Emotion und Zukunft vereinen wollen. Dieser BMW ist nicht einfach konfiguriert – er ist perfekt komponiert. Bitte entnehmen Sie detaillierte Informationen bezüglich Finanzierung, Kontaktdaten und weitere Angaben aus unserer beigefügten Fotoserie. IRRTUEMER, ZWISCHENVERKAUF, SATZ- UND DRUCKFEHLER vorbehalten!

## VERSICHERUNG

### DIE BMW PREMIUM SELECTION KASKOVERSICHERUNG <sup>(2)</sup> FÜR IHREN BMW GEBRAUCHTWAGEN.

Wählen Sie zwischen der Vollkaskoversicherung für BMW Premium Selection Fahrzeuge ab einem Fahrzeugalter von 12 Monaten und 1 Tag und der Parkschadenkaskoversicherung für BMW Premium Selection Fahrzeuge ab einem Fahrzeugalter von 24 Monaten und 1 Tag.

Weitere Informationen und individuelle Angebote erhalten Sie gerne beim BMW Partner in Ihrer Nähe.

### DIE BMW PREMIUM SELECTION KASKOVERSICHERUNG DECKT SCHÄDEN DURCH:

- Selbstverursachter Unfallschaden (nur in Kombination mit der Vollkaskoversicherung)
- Parkschäden
- Vandalismus
- Glasbruch
- Kollision mit Federwild und Haustieren
- Dachlawinen
- Brand
- Explosion und Kurzschlüsse
- Tierbisse
- Diebstahl
- Unbefugten Gebrauch
- Naturgewalten

### IHRE VORTEILE MIT DER BMW PREMIUM SELECTION KASKOVERSICHERUNG:

- Bei der Reparatur in Ihrer BMW Vertragswerkstätte reduziert sich der Selbstbehalt um 50% <sup>(1)</sup>
- Bei Fahrzeugausfall ist ein Leihwagen bei Ihrem BMW Händler inklusive
- Fahrtechnik-Training inklusive <sup>(2)</sup>
- Fixer Selbstbehalt ohne Prozentklausel
- Differenz zw. Wiederbeschaffungswert und aushaftendem Finanzierungskapital aus Leasing- und Kreditvertrag wird ersetzt.

Versicherungspartner: Generali Versicherung AG. Irrtümer, Druckfehler und Änderungen vorbehalten. Stand Dezember 2017.

<sup>(2)</sup> BMW Austria Leasing GmbH / BMW Austria Bank GmbH, Siegfried-Marcus-Straße 24, 5020 Salzburg, Versicherungsvermittlung in der Form Versicherungsagent als Nebengewerbe mit der Berechtigung zum Empfang von Prämien, GISA-Zahl.: 17752213 / 27506349, Agenturverhältnis mit Generali Versicherung AG. Angebot freibleibend. Verfügbarkeiten, Änderungen und Irrtümer vorbehalten. Versicherungspartner: Generali Versicherung AG. Irrtümer, Druckfehler und Änderungen vorbehalten. Stand Dezember 2017.

<sup>(3)</sup> Ausgenommen bei Naturgewalten und Bruchschäden an Scheiben sowie eines Glasdaches.

<sup>(4)</sup> Nur gültig in Kombination mit Haftpflicht- und Kaskoversicherung. Fahrzeugausfall aufgrund technischen Gebrechens, durch Unfall nicht fahrbereit oder Diebstahl.



## AUTOHAUS PESTUKA GMBH

Umfahrungsstraße 30  
2225 Zistersdorf

### FAHRZEUGVERKAUF

Montag - Freitag: 08:00 bis 17:30 Uhr  
Samstag: Termin nach Vereinbarung

### TEILE & ZUBEHÖR

Montag - Donnerstag: 07:30 bis 16:15 Uhr  
Freitag: 07:30 bis 14:45 Uhr

### SERVICEANNAHME

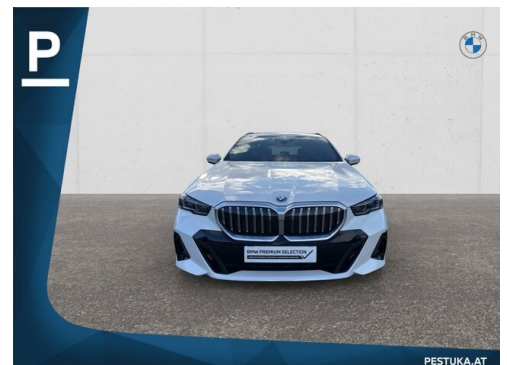
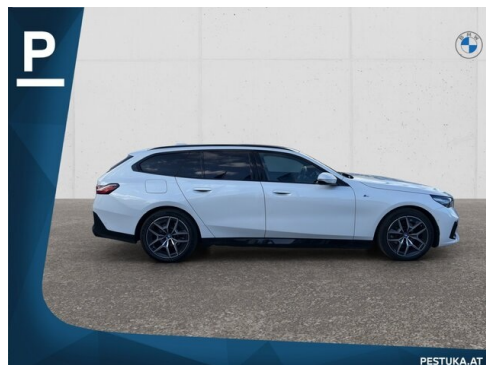
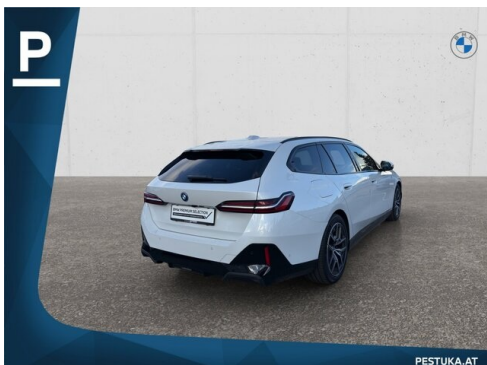
Montag - Donnerstag: 07:30 bis 16:15 Uhr  
Freitag: 07:30 bis 14:45 Uhr

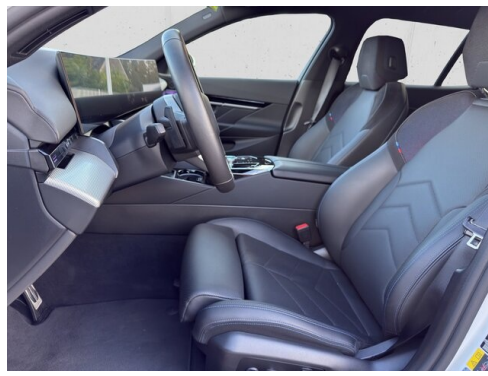
### WERKSTÄTTE

Montag - Donnerstag: 07:30 bis 16:15 Uhr  
Freitag: 07:30 bis 14:45 Uhr

+43(2532)2414

## FAHRZEUGBILDER





**P**

**Fahrzeug - Ankauf - Eintausch**

- Inzahlungnahme Ihres gebrauchten Fahrzeugs
- Direkter Ankauf von Kredit- und Leasinggesellschaften
- Reiner Ankauf Ihres Fahrzeugs ohne Fahrzeugkauf möglich

**Lassen Sie sich von unserem Fachpersonal bezüglich Finanzierungsmöglichkeiten wie Leasing/Kredit über die BMW BANK inkl. Versicherung beraten.**

**Nutzen Sie unsere Besichtigungsmöglichkeiten über Video oder Live-Übertragung**

Live Video Calls und Kommunikation via WhatsApp

PESTUKA.AT

**P**

**Besichtigung und Probefahrt**

Montag bis Freitag: 8:00 - 17:30 Uhr  
Sa. Termin nach Vereinbarung  
Termine außerhalb unserer Öffnungszeiten sind nach vorheriger Vereinbarung möglich.  
Telefonische Vereinbarung von Vorteil unter: +43 2532 2414 (Autohaus Pestuka GmbH)

**Überstellung**

Gerne organisieren wir die Zustellung Ihres neuen Fahrzeugs in Österreich via Lagermax kostenpflichtig.  
EU-Raum: Organisation von grünen Überstellungskennzeichen bei Überführung ins Ausland.

PESTUKA.AT

**P**

Wir freuen uns auf Ihren Anruf.

**Ing. Christian Pestuka**  
Verkaufsförderer & Diplomverkaufer  
+43 2532 2414 - 22  
+43 699 152522-22  
christian.pestuka@pestuka.bmw.at

**Stefan Braun**  
Leiter Corporate Sales & Diplomverkaufer  
+43 2532 2414 - 22  
+43 699 152522-22  
stefan.braun@pestuka.bmw.at

**Daniel Paseka**  
Verkaufsförderer  
+43 2532 2414 - 16  
+43 699 152522-16  
daniel.paseka@pestuka.bmw.at

Autohaus Pestuka GmbH  
Umfahrungsstraße 30  
2225 Zistersdorf  
Email: info@pestuka.bmw.at  
Telefon: +43 2532 2414

PESTUKA.AT

(1) Die angegebenen Werte über Kraftstoffverbrauch und CO<sub>2</sub>-Emissionen wurden nach den vorgeschriebenen Messverfahren gem. VO (EG) 715/2007 ermittelt. Als Basis für die Verbrauchsermittlung gilt der ECE-Fahrzyklus (NEFZ). Dieser setzt sich aus ca. einem Drittel Fahrt innerorts und zwei Drittel außerorts (gemessen an der Wegstrecke) zusammen. Zusätzlich zum Verbrauch wird die CO<sub>2</sub>-Emission gemessen.

Sonderausstattungen können diese Werte erhöhen. Die Angaben zu Kraftstoffverbrauch und CO<sub>2</sub>-Emissionen sind überdies abhängig von der gewählten Rad- und Reifengröße. Die Angaben beziehen sich daher nicht auf das konkrete Fahrzeug und sind nicht Bestandteil des Angebots, sondern dienen allein Vergleichszwecken zwischen den verschiedenen Fahrzeugtypen. Weitere Details bzw. Informationen zum konkreten Fahrzeug können der beim Händler aufliegenden Typengenehmigung entnommen werden. Alle Angaben ohne Gewähr. Irrtümer vorbehalten.