

MAZDA 3 SPORT CD150 ATTRACTION



Kaufpreis: € 14.999,-

Finanzierung um monatl. € 128,-

Neupreis € 29.590,-

Erstzulassung 10.2016

Kilometer 66.000 km

Angebotsnummer 2980365



Motor | Abgasnorm

Dieselmotor | EURO 5



Leistung

150 PS/110kW



Hubraum

2191 ccm



Verbrauch | CO2 (1)

4.8 l/100km | 127 g/km



Getriebe

Automatik



Antrieb

Frontantrieb



Sitzplätze

5



Farbe

braun



Polsterung

Stoff, schwarz

HIGHLIGHTS



Sitzheizung Fahrer
und Beifahrer

AUSSTATTUNGSÜBERSICHT

KOMFORT / FAHRASSISTENZ

Zentralverriegelung

Bordcomputer

Park Distance Control (PDC)

Tagfahrlichtschaltung

Automatik

Navigationssystem

Klimaautomatik

Radio mit CD

Sitzheizung Fahrer und Beifahrer

Servolenkung

Nebelscheinwerfer

Lederlenkrad

Bordmonitor

Fensterheber elektr.

Geschwindigkeitsregelung

Komfortsitz

Xenon Licht

EXTERIEUR / INTERIEUR

Leichtmetallräder

SONSTIGES

Airbags

Reifenpannenanzeige

ABS

Kindersitzbefestigung Isofix

WEITERE AUSSTATTUNG

Mittelarmlehne,



UNTERBERGER AUTOMOBILE GES.M.B.H.& CO KG

Anichweg 1
6380 St. Johann/Tirol

Verkauf Automobile

Montag - Freitag: 08:00 bis 12:00 und 13:00 bis 18:00 Uhr

Samstag: 09:00 bis 12:00 Uhr

Verkauf Teile & Zubehör

Montag - Donnerstag: 08:00 bis 12:00 und 13:00 bis 17:00 Uhr

Freitag: 08:00 bis 12:00 und 13:00 bis 15:30 Uhr

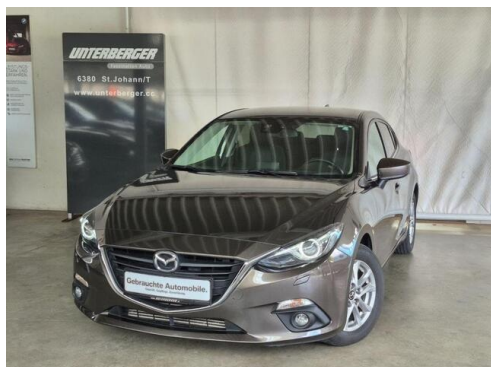
Serviceannahme Automobile

Montag - Donnerstag: 08:00 bis 12:00 und 13:00 bis 17:00 Uhr

Freitag: 08:00 bis 12:00 und 13:00 bis 15:30 Uhr

+43(5352)62389

FAHRZEUGBILDER





(1) Die angegebenen Werte über Kraftstoffverbrauch und CO₂-Emissionen wurden nach den vorgeschriebenen Messverfahren gem. VO (EG) 715/2007 ermittelt. Als Basis für die Verbrauchsermittlung gilt der ECE-Fahrzyklus (NEFZ). Dieser setzt sich aus ca. einem Drittel Fahrt innerorts und zwei Drittel außerorts (gemessen an der Wegstrecke) zusammen. Zusätzlich zum Verbrauch wird die CO₂-Emission gemessen.

Sonderausstattungen können diese Werte erhöhen. Die Angaben zu Kraftstoffverbrauch und CO₂-Emissionen sind überdies abhängig von der gewählten Rad- und Reifengröße. Die Angaben beziehen sich daher nicht auf das konkrete Fahrzeug und sind nicht Bestandteil des Angebots, sondern dienen allein Vergleichszwecken zwischen den verschiedenen Fahrzeugtypen. Weitere Details bzw. Informationen zum konkreten Fahrzeug können der beim Händler aufliegenden Typengenehmigung entnommen werden. Alle Angaben ohne Gewähr. Irrtümer vorbehalten.