

BMW 118D 5-TÜRIG

24 MONATE GARANTIE



Kaufpreis: € 39.900,-

Finanzierung um monatl. € 341,-

Neupreis € 48.891,-

Erstzulassung 10.2025

Kilometer 1.223.000 km

Angebotsnummer 2983398

Motor | Abgasnorm
Dieselmotor | EURO 6e

CO₂ (1)
123 g/km

Sitzplätze
5

Leistung
150 PS/110kW

Getriebe
Automatik

Farbe
SAPHIRSCHWARZ METALL

Hubraum
1995 ccm

Antrieb
Frontantrieb


Polsterung
**Stoff, m
alcantara/veganza-
kombinatio**

HIGHLIGHTS


Driving Assistant


Sportpaket


Adaptives M
Fahrwerk


Harman Kardon
Surround
Soundsystem


Sitzheizung Fahrer
und Beifahrer

AUSSTATTUNGSÜBERSICHT

KOMFORT / FAHRASSISTENZ

Zentralverriegelung
Innen- und Außenspiegel, automatisch abblendend
Panorama Glasdach
Komfortzugang
Aktiver Fussgängerschutz
Adaptives M Fahrwerk

M-Lenkrad
Innenspiegel, automatisch abblendend
Parkassistent
TeleServices
Sonnenschutzverglasung
Adaptiver LED Scheinwerfer

Klimaautomatik
Automatikgetriebe mit Schaltwippen
DAB Tuner
Sitzheizung Fahrer und Beifahrer
Fernlichtassistent

Alarmanlage
Auffahrwarnung mit City-Anbremsfunktion
Harman Kardon Surround Soundsystem
Sportsitze
Reifendruckanzeige

EXTERIEUR / INTERIEUR

M Leichtmetallräder 18 Zoll
Dachhimmel anthrazit
Ablage für Wireless Charging

Shadow Line
Kindersitzbefestigung Beifahrersitz

EDITIONEN / PAKETE

M Interieurdekor Illuminated Alu Hexacube, matt
Sportpaket
M-Sportpaket

Driving Assistant
Premium Paket

SONSTIGES

Airbags
Personal eSIM
Spezifische Zusatzumfänge M Sportpaket

Reifenreparatur-Set
Radschraubensicherung
EfficientDynamics



WOLFGANG DENZEL AUTO AG

Gumpendorferstraße 19
1060 Wien

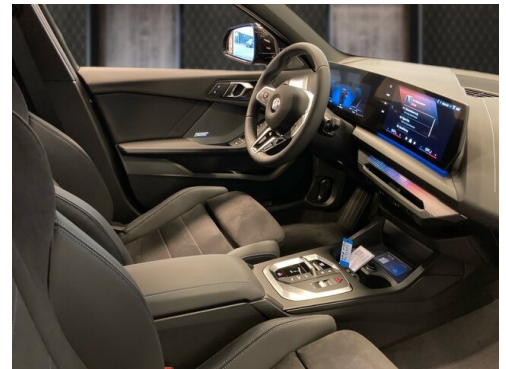
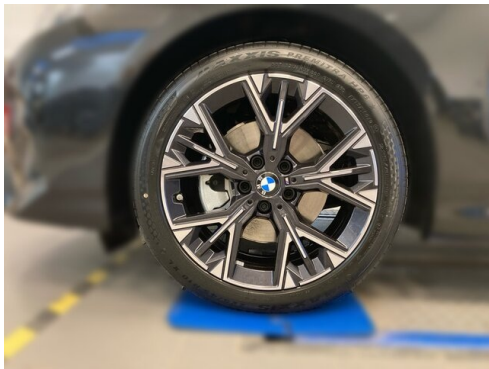
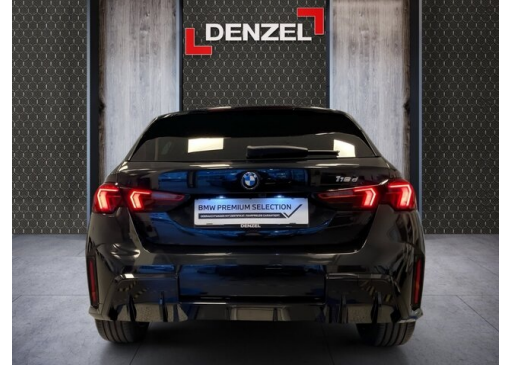
Automobile
Montag - Freitag: 08:30 bis 18:00 Uhr
Samstag: 09:00 bis 12:00 Uhr

Teile & Zubehör
Montag - Donnerstag: 07:30 bis 17:00 Uhr
Freitag: 07:30 bis 16:00 Uhr

Serviceannahme
Montag - Donnerstag: 07:00 bis 18:00 Uhr
Freitag: 07:00 bis 17:00 Uhr

Werkstätte
Montag - Donnerstag: 07:00 bis 18:00 Uhr
Freitag: 07:00 bis 17:00 Uhr

01/58878



(1) Die angegebenen Werte über Kraftstoffverbrauch und CO₂-Emissionen wurden nach den vorgeschriebenen Messverfahren gem. VO (EG) 715/2007 ermittelt. Als Basis für die Verbrauchsermittlung gilt der ECE-Fahrzyklus (NEFZ). Dieser setzt sich aus ca. einem Drittel Fahrt innerorts und zwei Drittel außerorts (gemessen an der Wegstrecke) zusammen. Zusätzlich zum Verbrauch wird die CO₂-Emission gemessen.

Sonderausstattungen können diese Werte erhöhen. Die Angaben zu Kraftstoffverbrauch und CO₂-Emissionen sind überdies abhängig von der gewählten Rad- und Reifengröße. Die Angaben beziehen sich daher nicht auf das konkrete Fahrzeug und sind nicht Bestandteil des Angebots, sondern dienen allein Vergleichszwecken zwischen den verschiedenen Fahrzeugtypen. Weitere Details bzw. Informationen zum konkreten Fahrzeug können der beim Händler aufliegenden Typengenehmigung entnommen werden. Alle Angaben ohne Gewähr. Irrtümer vorbehalten.