

# BMW X5 XDRIVE50E

BMW PREMIUM SELECTION INKL. 12 MONATE GARANTIE



**Kaufpreis:** € 113.890,-

Finanzierung um monatl. € 972,-

Neupreis € 135.432,-

Erstzulassung 02.2026

Kilometer 12.000 km


Angebotsnummer 2984946

Verfügbarkeitsdatum 04.06.2026

BMW Premium Selection  **NEU**

 Motor | Abgasnorm  
**Hybrid | EURO 6e**

 Leistung  
**313 PS/230kW**


 Hubraum  
**2998 ccm**

 Getriebe  
**Automatik**

 Antrieb  
**Allradantrieb**

 Sitzplätze  
**5**

 Farbe  
**grau**

 Polsterung  
**Leder, individual voll schwarz**

## HIGHLIGHTS

  
Integral-Aktivlenkung

  
Bowers&Wilkins Diamond Surround Sound System

  
Sportpaket

  
aktive Sitzbelüftung

  
Driving Assistant Professional

  
Sitzheizung Fahrer und Beifahrer

## AUSSTATTUNGSÜBERSICHT

### KOMFORT / FAHRASSISTENZ

M Sportbremse, rot hochglänzend  
BMW Live Cockpit Professional  
M-Lenkrad  
M-Sitze  
Panorama Glasdach Sky Lounge  
Bowers&Wilkins Diamond Surround Sound System  
Akustikverglasung

Soft Close Automatik  
Ambientes Licht  
Allradsystem  
Active Guard  
Integral-Aktivlenkung  
Connected Drive  
Parkassistent professional

Komfortzugang  
TeleServices  
Aktiver Fussgängerschutz  
Massagefunktion für Fahrer und Beifahrer  
M-Sicherheitsgurt  
2-Achs Luftfederung  
Klimaautomatik  
Wärmekomfortpaket vorne  
Sitzheizung Fahrer und Beifahrer  
BMW IconicSounds Electric

aktive Sitzbelüftung  
Sonnenschutzverglasung  
Connected Package Professional  
Automatik  
Akustischer Fussgängerschutz  
Adaptiver LED Scheinwerfer  
Alarmanlage  
DAB Tuner  
Fernlichtassistent  
Reifendruckanzeige

## EXTERIEUR / INTERIEUR

Dachhimmel Alcantara anthrazit  
Shadow Line  
BMW Leuchten Shadow Line  
Ablage für Wireless Charging  
Getränkehalter, temperiert  
Instrumententafel beledert

Dachreling Hochglanz Shadow Line  
BMW Niere Iconic Glow  
Fussmatten Velours  
Edelholz Finition Stripe braun hochglanz  
Glasapplikation "CraftedClarity"

## EDITIONEN / PAKETE

Gepäckraumpaket  
M-Aerodynamikpaket  
Driving Assistant Professional  
M Sportpaket Pro

Ambient Air Paket  
Sportpaket  
Innovationspaket

## SONSTIGES

Personal eSIM  
Sonnenschutzrollo Heckscheibe  
Gepäckraumtrennetz  
Active Protection

Reifenreparatur-Set  
Ladekabel (Mode 3) fuer oeffentlichens Laden  
Anhängerkupplung  
Radschraubensicherung

## WEITERE AUSSTATTUNG

BMW LM Rad Doppelspeiche 742M, Travel & Comfort Rail System, Sitzheizung hinten, Erweitertes Spiegelpaket, Schnellladen Wechselstrom, Gesetzlicher Notruf, Travel Paket, M Shadow Line mit erweitertem Umfang, Paket Comfort, Comfort Plus Paket, Verfügbar ab 04.06.26

## VERSICHERUNG

### DIE BMW PREMIUM SELECTION KASKOVERSICHERUNG (2) FÜR IHREN BMW GEBRAUCHTWAGEN.

Wählen Sie zwischen der Vollkaskoversicherung für BMW Premium Selection Fahrzeuge ab einem Fahrzeugalter von 12 Monaten und 1 Tag und der Parkschadenkaskoversicherung für BMW Premium Selection Fahrzeuge ab einem Fahrzeugalter von 24 Monaten und 1 Tag.

Weitere Informationen und individuelle Angebote erhalten Sie gerne beim BMW Partner in Ihrer Nähe.

### DIE BMW PREMIUM SELECTION KASKOVERSICHERUNG DECKT SCHÄDEN DURCH:

- Selbstverursachter Unfallschaden (nur in Kombination mit der Vollkaskoversicherung)
- Parkschäden
- Vandalismus
- Glasbruch

- Kollision mit Federwild und Haustieren
- Dachlawinen
- Brand
- Explosion und Kurzschlüsse
- Tierbisse
- Diebstahl
- Unbefugten Gebrauch
- Naturgewalten

## IHRE VORTEILE MIT DER BMW PREMIUM SELECTION KASKOVERSICHERUNG:

- Bei der Reparatur in Ihrer BMW Vertragswerkstätte reduziert sich der Selbstbehalt um 50% <sup>(1)</sup>
- Bei Fahrzeugausfall ist ein Leihwagen bei Ihrem BMW Händler inklusive
- Fahrtechnik-Training inklusive <sup>(2)</sup>
- Fixer Selbstbehalt ohne Prozentklausel
- Differenz zw. Wiederbeschaffungswert und aushaftendem Finanzierungskapital aus Leasing- und Kreditvertrag wird ersetzt.

Versicherungspartner: Generali Versicherung AG. Irrtümer, Druckfehler und Änderungen vorbehalten. Stand Dezember 2017.

(2) BMW Austria Leasing GmbH / BMW Austria Bank GmbH, Siegfried-Marcus-Straße 24, 5020 Salzburg, Versicherungsvermittlung in der Form Versicherungsagent als Nebengewerbe mit der Berechtigung zum Empfang von Prämien, GISA-Zahl.: 17752213 / 27506349, Agenturverhältnis mit Generali Versicherung AG. Angebot freibleibend. Verfügbarkeiten, Änderungen und Irrtümer vorbehalten. Versicherungspartner: Generali Versicherung AG. Irrtümer, Druckfehler und Änderungen vorbehalten. Stand Dezember 2017.

(3) Ausgenommen bei Naturgewalten und Bruchschäden an Scheiben sowie eines Glasdaches.

(4) Nur gültig in Kombination mit Haftpflicht- und Kaskoversicherung. Fahrzeugausfall aufgrund technischen Gebrechens, durch Unfall nicht fahrbereit oder Diebstahl.



## AUTOFREY GMBH

Alpenstraße 85  
5020 Salzburg

Automobile

Montag - Freitag: 08:00 bis 18:00 Uhr

Samstag: 09:00 bis 12:00 Uhr

Teile & Zubehör

Montag - Freitag: 08:00 bis 17:00 Uhr

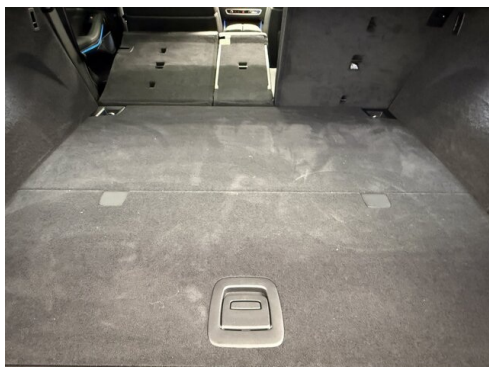
Serviceannahme

Montag - Freitag: 07:00 bis 18:00 Uhr

Werkstätte

Montag - Freitag: 07:00 bis 18:00 Uhr

0662/623581





- (1) Die angegebenen Werte über Kraftstoffverbrauch und CO<sub>2</sub>-Emissionen wurden nach den vorgeschriebenen Messverfahren gem. VO (EG) 715/2007 ermittelt. Als Basis für die Verbrauchsermittlung gilt der ECE-Fahrzyklus (NEFZ). Dieser setzt sich aus ca. einem Drittel Fahrt innerorts und zwei Drittel außerorts (gemessen an der Wegstrecke) zusammen. Zusätzlich zum Verbrauch wird die CO<sub>2</sub>-Emission gemessen.

Sonderausstattungen können diese Werte erhöhen. Die Angaben zu Kraftstoffverbrauch und CO<sub>2</sub>-Emissionen sind überdies abhängig von der gewählten Rad- und Reifengröße. Die Angaben beziehen sich daher nicht auf das konkrete Fahrzeug und sind nicht Bestandteil des Angebots, sondern dienen allein Vergleichszwecken zwischen den verschiedenen Fahrzeugtypen. Weitere Details bzw. Informationen zum konkreten Fahrzeug können der beim Händler aufliegenden Typengenehmigung entnommen werden. Alle Angaben ohne Gewähr. Irrtümer vorbehalten.