

BMW X5 XDRIVE50E

BMW PREMIUM SELECTION INKL. 12 MONATE GARANTIE



Kaufpreis: € 113.890,-

Finanzierung um monatl. € 972,-

Neupreis € 135.432,-


Erstzulassung 02.2026

Kilometer 12.000 km


Angebotsnummer 2984946

Verfügbarkeitsdatum 04.06.2026

BMW Premium Selection  **NEU**

 Motor | Abgasnorm
Hybrid | EURO 6e

 Leistung
313 PS/230kW


 Hubraum
2998 ccm

 Getriebe
Automatik

 Antrieb
Allradantrieb

 Sitzplätze
5

 Farbe
grau

 Polsterung
Leder, individual voll schwarz

HIGHLIGHTS


Integral-Aktivlenkung


Bowers&Wilkins Diamond Surround Sound System


Sportpaket


aktive Sitzbelüftung


Driving Assistant Professional


Sitzheizung Fahrer und Beifahrer

AUSSTATTUNGSÜBERSICHT

KOMFORT / FAHRASSISTENZ

M Sportbremse, rot hochglänzend
BMW Live Cockpit Professional
M-Lenkrad
M-Sitze
Active Guard
Bowers&Wilkins Diamond Surround Sound System
Akustikverglasung

Soft Close Automatik
Ambientes Licht
Allradsystem
Panorama Glasdach Sky Lounge
Integral-Aktivlenkung
Connected Drive
Parkassistent professional

aktive Sitzbelüftung
TeleServices
Aktiver Fussgängerschutz
Massagefunktion für Fahrer und Beifahrer
M-Sicherheitsgurt
2-Achs Luftfederung
Wärmekomfortpaket vorne
Klimaautomatik
Sitzheizung Fahrer und Beifahrer
Reifendruckanzeige

Komfortzugang
Connected Package Professional
Sonnenschutzverglasung
Automatik
Akustischer Fussgängerschutz
Alarmanlage
Adaptiver LED Scheinwerfer
DAB Tuner
BMW IconicSounds Electric
Fernlichtassistent

EXTERIEUR / INTERIEUR

Dachhimmel Alcantara anthrazit
Shadow Line
Fussmatten Velours
Ablage für Wireless Charging
Getränkehalter, temperiert
Instrumententafel beledert

Dachreling Hochglanz Shadow Line
BMW Niere Iconic Glow
BMW Leuchten Shadow Line
Edelholz Finition Stripe braun hochglanz
Glasapplikation "CraftedClarity"

EDITIONEN / PAKETE

Gepäckraumpaket
M-Aerodynamikpaket
Driving Assistant Professional
M Sportpaket Pro

Ambient Air Paket
Sportpaket
Innovationspaket

SONSTIGES

Personal eSIM
Ladekabel (Mode 3) fuer oeffentlichens Laden
Gepäckraumtrennetz
Active Protection

Reifenreparatur-Set
Sonnenschutzrollo Heckscheibe
Anhängerkupplung
Radschraubensicherung

WEITERE AUSSTATTUNG

BMW LM Rad Doppelspeiche 742M, Travel & Comfort Rail System, Sitzheizung hinten, Erweitertes Spiegelpaket, Schnellladen Wechselstrom, Gesetzlicher Notruf, Travel Paket, M Shadow Line mit erweitertem Umfang, Paket Comfort, Comfort Plus Paket, Verfügbar ab 04.06.26

VERSICHERUNG

DIE BMW PREMIUM SELECTION KASKOVERSICHERUNG (2) FÜR IHREN BMW GEBRAUCHTWAGEN.

Wählen Sie zwischen der Vollkaskoversicherung für BMW Premium Selection Fahrzeuge ab einem Fahrzeugalter von 12 Monaten und 1 Tag und der Parkschadenkaskoversicherung für BMW Premium Selection Fahrzeuge ab einem Fahrzeugalter von 24 Monaten und 1 Tag.

Weitere Informationen und individuelle Angebote erhalten Sie gerne beim BMW Partner in Ihrer Nähe.

DIE BMW PREMIUM SELECTION KASKOVERSICHERUNG DECKT SCHÄDEN DURCH:

- Selbstverursachter Unfallschaden (nur in Kombination mit der Vollkaskoversicherung)
- Parkschäden
- Vandalismus
- Glasbruch

- Kollision mit Federwild und Haustieren
- Dachlawinen
- Brand
- Explosion und Kurzschlüsse
- Tierbisse
- Diebstahl
- Unbefugten Gebrauch
- Naturgewalten

IHRE VORTEILE MIT DER BMW PREMIUM SELECTION KASKOVERSICHERUNG:

- Bei der Reparatur in Ihrer BMW Vertragswerkstätte reduziert sich der Selbstbehalt um 50% ⁽¹⁾
- Bei Fahrzeugausfall ist ein Leihwagen bei Ihrem BMW Händler inklusive
- Fahrtechnik-Training inklusive ⁽²⁾
- Fixer Selbstbehalt ohne Prozentklausel
- Differenz zw. Wiederbeschaffungswert und aushaftendem Finanzierungskapital aus Leasing- und Kreditvertrag wird ersetzt.

Versicherungspartner: Generali Versicherung AG. Irrtümer, Druckfehler und Änderungen vorbehalten. Stand Dezember 2017.

(2) BMW Austria Leasing GmbH / BMW Austria Bank GmbH, Siegfried-Marcus-Straße 24, 5020 Salzburg, Versicherungsvermittlung in der Form Versicherungsagent als Nebengewerbe mit der Berechtigung zum Empfang von Prämien, GISA-Zahl.: 17752213 / 27506349, Agenturverhältnis mit Generali Versicherung AG. Angebot freibleibend. Verfügbarkeiten, Änderungen und Irrtümer vorbehalten. Versicherungspartner: Generali Versicherung AG. Irrtümer, Druckfehler und Änderungen vorbehalten. Stand Dezember 2017.

(3) Ausgenommen bei Naturgewalten und Bruchschäden an Scheiben sowie eines Glasdaches.

(4) Nur gültig in Kombination mit Haftpflicht- und Kaskoversicherung. Fahrzeugausfall aufgrund technischen Gebrechens, durch Unfall nicht fahrbereit oder Diebstahl.



AUTOFREY GMBH

Alpenstraße 85
5020 Salzburg

Automobile

Montag - Freitag: 08:00 bis 18:00 Uhr

Samstag: 09:00 bis 12:00 Uhr

Teile & Zubehör

Montag - Freitag: 08:00 bis 17:00 Uhr

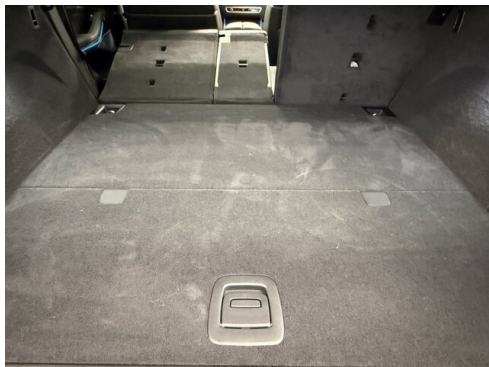
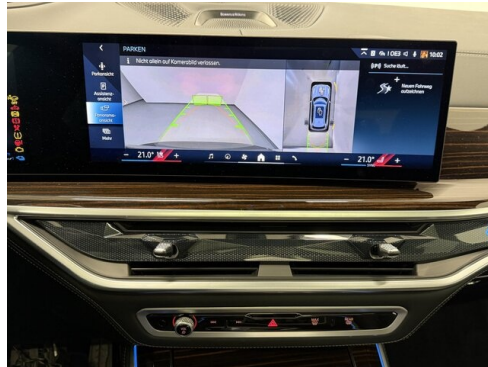
Serviceannahme

Montag - Freitag: 07:00 bis 18:00 Uhr

Werkstätte

Montag - Freitag: 07:00 bis 18:00 Uhr

0662/623581





- (1) Die angegebenen Werte über Kraftstoffverbrauch und CO₂-Emissionen wurden nach den vorgeschriebenen Messverfahren gem. VO (EG) 715/2007 ermittelt. Als Basis für die Verbrauchsermittlung gilt der ECE-Fahrzyklus (NEFZ). Dieser setzt sich aus ca. einem Drittel Fahrt innerorts und zwei Drittel außerorts (gemessen an der Wegstrecke) zusammen. Zusätzlich zum Verbrauch wird die CO₂-Emission gemessen.

Sonderausstattungen können diese Werte erhöhen. Die Angaben zu Kraftstoffverbrauch und CO₂-Emissionen sind überdies abhängig von der gewählten Rad- und Reifengröße. Die Angaben beziehen sich daher nicht auf das konkrete Fahrzeug und sind nicht Bestandteil des Angebots, sondern dienen allein Vergleichszwecken zwischen den verschiedenen Fahrzeugtypen. Weitere Details bzw. Informationen zum konkreten Fahrzeug können der beim Händler aufliegenden Typengenehmigung entnommen werden. Alle Angaben ohne Gewähr. Irrtümer vorbehalten.