

BMW M240i XDRIVE

12 MONATE GARANTIE



Kaufpreis: € 46.990,-

Finanzierung um monatl. € 401,-

Neupreis € 0,-

Erstzulassung 07.2020

Kilometer 26.000 km

Angebotsnummer 2985565



Motor | Abgasnorm
 **Benzinmotor | EURO 6dTmp**

Leistung
 **340 PS/250kW**

Hubraum
 **2998 ccm**


Verbrauch | CO₂ (1)
 **7.8 l/100km | 211 g/km**

Getriebe
 **Automatik**

Antrieb
 **Allradantrieb**

Sitzplätze
 **4**

Farbe
 **estoril blau**

Polsterung
 **Stoff, hexagon/alcantara anthrazit**

HIGHLIGHTS


Driving Assistant


LED-Scheinwerfer


Navigationssystem
Professional

AUSSTATTUNGSÜBERSICHT

KOMFORT / FAHRASSISTENZ

Intelligenter Notruf
Regensensor
Multifunktionslenkrad
Allradsystem
Freisprecheinrichtung
Armauflage vorne
Innen- und Außenspiegel, automatisch abblendend

M Sportbremse
Park Distance Control (PDC)
Freisprecheinrichtung inkl. USB Schnittstelle
M-Lederlenkrad mit Schaltwippen
Lordosenstütze
Scheinwerferwaschanlage
Remote Services

LED-Scheinwerfer
M-Sportfahrwerk
Teleservice BMW
Sportgetriebe
Instrumentenkombination mit erw. Umfängen
Navigationssystem Professional
Navigationssystem
Klimaautomatik
Alarmanlage
DAB Tuner
Sportsitze
Reifendruckanzeige

Connected Drive
Sportlenkung variabel
Komfortzugang
Aktiver Fussgängerschutz
Sonnenschutzverglasung
Automatik
M-Sicherheitsgurt
Adaptiver LED Scheinwerfer
Geschwindigkeitsregelung
Rückfahrkamera
Fernlichtassistent

EXTERIEUR / INTERIEUR

Akzentleisten Schwarz Hochglanz
Shadow Line
Dachhimmel anthrazit

Interieurleiste Aluminium Hexagon
Fussmatten Velours

EDITIONEN / PAKETE

Ablagenpaket
M-Aerodynamikpaket
Ö.-Paket

Driving Assistant
Lichtpaket

SONSTIGES

Reifenreparatur-Set
Radschraubensicherung
Fondkopfstützen klappbar
EfficientDynamics

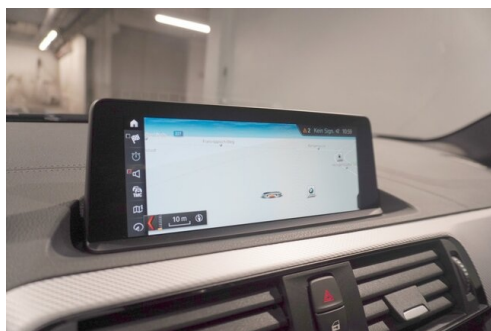
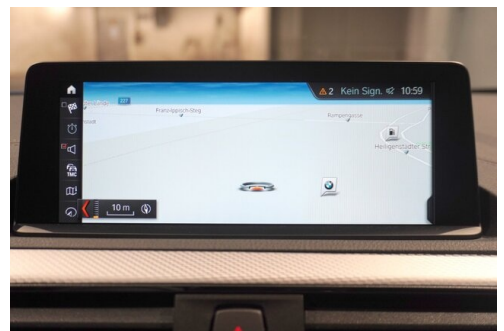
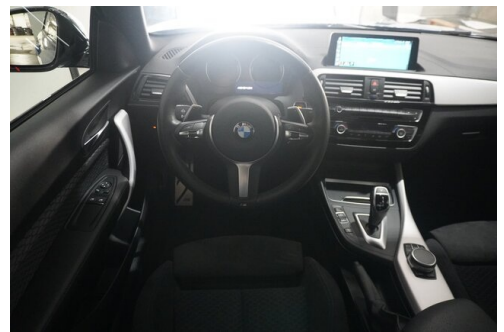
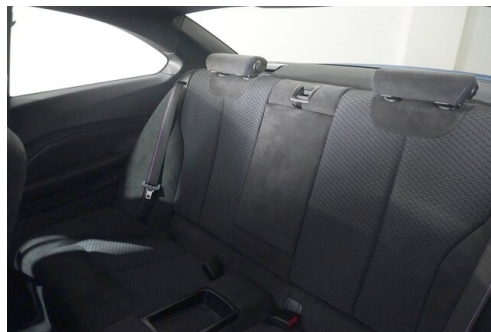
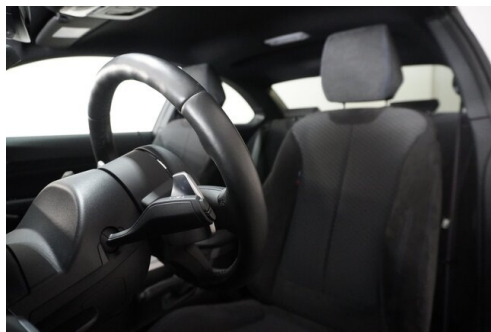
Heizungssteuerung
Beifahrerairbag-Deaktivierung
Durchladesystem

BMW WIEN ZENTRUM GEBRAUCHTE AUTOMOBILE

Heiligenstädter Straße 66
1190 Wien

01/3684747-4215

FAHRZEUGBILDER





⁽¹⁾ Die angegebenen Werte über Kraftstoffverbrauch und CO₂-Emissionen wurden nach den vorgeschriebenen Messverfahren gem. VO (EG) 715/2007 ermittelt. Als Basis für die Verbrauchsermittlung gilt der ECE-Fahrzyklus (NEFZ). Dieser setzt sich aus ca. einem Drittel Fahrt innerorts und zwei Drittel außerorts (gemessen an der Wegstrecke) zusammen. Zusätzlich zum Verbrauch wird die CO₂-Emission gemessen.

Sonderausstattungen können diese Werte erhöhen. Die Angaben zu Kraftstoffverbrauch und CO₂-Emissionen sind überdies abhängig von der gewählten Rad- und Reifengröße. Die Angaben beziehen sich daher nicht auf das konkrete Fahrzeug und sind nicht Bestandteil des Angebots, sondern dienen allein Vergleichszwecken zwischen den verschiedenen Fahrzeugtypen. Weitere Details bzw. Informationen zum konkreten Fahrzeug können der beim Händler aufliegenden Typengenehmigung entnommen werden. Alle Angaben ohne Gewähr. Irrtümer vorbehalten.