

# BMW 116D 5-TÜRIG

**Zitta**  
we care



Zitta Betriebs GmbH - Wien - [www.zitta.at](http://www.zitta.at)



**Kaufpreis: € 29.990,-**

Finanzierung um monatl. € 256,-

Neupreis **€ 48.863,-**

Erstzulassung **10.2024**

Kilometer **18.500 km**

Angebotsnummer **2985710**



Motor | Abgasnorm

**Dieselmotor | EURO 6e**



Leistung

**116 PS/85kW**



Hubraum

**1496 ccm**



CO2 (1)

**124 g/km**



Getriebe

**Automatik**



Antrieb

**Frontantrieb**



Sitzplätze

**5**



Farbe

**Alpinweiß III**



Polsterung

**Stoff, -/sensatec  
anthrazit/akzent gr**

## AUSSTATTUNGSÜBERSICHT

### KOMFORT / FAHRASSISTENZ

Zentralverriegelung  
Bordcomputer  
Park Distance Control (PDC)  
Lederlenkrad  
Klimaanlage  
Alarmanlage

Servolenkung  
Regensensor  
Multifunktionslenkrad  
Tagfahrlichtschaltung  
Klimaautomatik  
Sportfahrwerk

### SONSTIGES

Airbags  
Kindersitzbefestigung Isofix

ABS

### WEITERE AUSSTATTUNG

17" M Leichtmetallräder Doppelspeiche 550 M, 18" M Leichtmetallräder Y-Speiche 553 M, Bicolor, 5 Sitzplätze, Ablagemöglichkeiten, Armauflage, Armauflage vorn und hinten, in Türverkleidung integriert und vorne auf der Mittelkonsole, Armauflage vorne, Aufmerksamkeitsassistent, Auto Start Stop Funktion, Batterie im Motorraum, Begrüßungslicht, BMW Controller, BMW ID, BMW Live Cockpit, BMW Live Cockpit Plus, Center-Lock-Schalter, Check-Control, Condition Based Service, Connected Package, Connected Package Professional, ConnectedDrive Services, Crash-Sensor, DAB-Tuner, Dachzierleisten schwarz, Doppeltonfanfare, Dreipunkt-Sicherheitsgurte, Dynamische Traktions Control (DTC), Einstiegsleisten, vorn mit BMW Schriftzug,

Fahrerlebnisschalter, Fahrzeugschlüssel, Favoritentasten, Fehlbetankungsschutz für Dieselfahrzeuge, Fensterheber, elektrisch, Fondsitze, Frontscheinwerfer, Gepäckraumleuchte, Gesetzlicher Notruf, Getriebe: 7-Gang Steptronic, Halogen-Freiformscheinwerfer, Haltegriffe, Handschuhkasten, Heckleuchten Glühlampen-Technik, Heimpluchten, iDrive Controller, Integrierte Betriebsanleitung, Interieurleisten Quarzsilber matt, Komforttelefonie mit erweiterter Smartphone-Anbindung, Lautsprechersystem Stereo mit 6 Lautsprechern, Lenksäulenverstellung, Mittelkonsole, hinten, Modellschriftzug, Modellschriftzug Entfall, Multifunktionales Instrumentendisplay, Ölsensor für Niveau und Qualität, Parkbremse mit Autohold-Funktion, elektromechanisch, Performance Control, Personal Profile, Polsterung Leder Dakota, Polsterung Stoff Grid, Polsterung Stoff Trigon/Sensatec, Radschraubensicherung, Reifendruck-Kontrolle, Reifenpannenset,, Reifenreparatur-Set, Schaltpunktanzeige, Scheibenwischer, Seitenaufprallschutz, Serienfahrwerk, Seriensitze für Fahrer und Beifahrer, Servotronic, Sicherheitsbatterieklammer, Sonderlackierung BMW Individual, Sonnenblenden, Speed Limiter, Stoßfängersystem, Vorbereitung Fahrerassistenz I, Vorbereitung Fernlichtassistent, Wärme-/Sonnenschutzverglasung, Warndreieck mit Erste-Hilfe-Set, Werkzeugsatz



## DENZEL ZITTA GMBH.

Murbangasse 3  
1100 Wien

### VERKAUF: NEU- & GEBRAUCHTWAGEN

Montag - Freitag: 08:00 bis 18:00 Uhr  
Samstag: 09:00 bis 12:00 Uhr

### VERKAUF: TEILE, ZUBEHÖR, ACCESSOIRES

Montag - Donnerstag: 07:30 bis 16:30 Uhr  
Freitag: 07:30 bis 16:00 Uhr

### SERVICEANNAHME AUTOMOBILE

Montag - Donnerstag: 07:30 bis 16:30 Uhr  
Freitag: 07:30 bis 13:30 Uhr

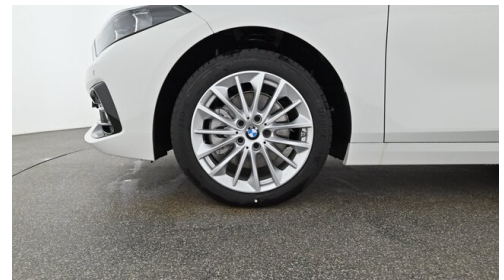
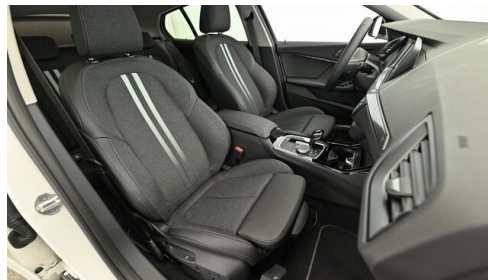
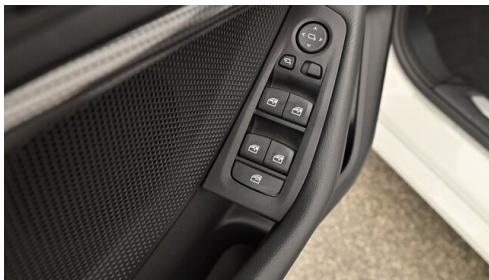
01-689 46 90

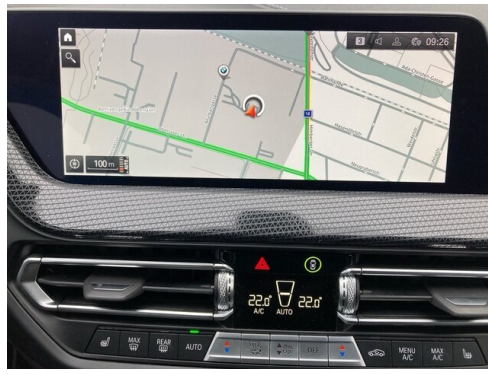
## FAHRZEUGBILDER



Zitta Betriebs GmbH - Wien - [www.zitta.at](http://www.zitta.at)







- (1) Die angegebenen Werte über Kraftstoffverbrauch und CO<sub>2</sub>-Emissionen wurden nach den vorgeschriebenen Messverfahren gem. VO (EG) 715/2007 ermittelt. Als Basis für die Verbrauchsermittlung gilt der ECE-Fahrzyklus (NEFZ). Dieser setzt sich aus ca. einem Drittel Fahrt innerorts und zwei Drittel außerorts (gemessen an der Wegstrecke) zusammen. Zusätzlich zum Verbrauch wird die CO<sub>2</sub>-Emission gemessen.

Sonderausstattungen können diese Werte erhöhen. Die Angaben zu Kraftstoffverbrauch und CO<sub>2</sub>-Emissionen sind überdies abhängig von der gewählten Rad- und Reifengröße. Die Angaben beziehen sich daher nicht auf das konkrete Fahrzeug und sind nicht Bestandteil des Angebots, sondern dienen allein Vergleichszwecken zwischen den verschiedenen Fahrzeugtypen. Weitere Details bzw. Informationen zum konkreten Fahrzeug können der beim Händler aufliegenden Typengenehmigung entnommen werden. Alle Angaben ohne Gewähr. Irrtümer vorbehalten.