

BMW 540D XDRIVE

BMW PREMIUM SELECTION INKL. 24 MONATE GARANTIE



Kaufpreis: € 96.980,-

Finanzierung um monatl. € 828,-

Neupreis € 118.964,-

Erstzulassung 11.2025

Kilometer 12.000 km

Angebotsnummer 2986612

BMW Premium Selection   NEU


 Motor | Abgasnorm
Dieselmotor | EURO 6e

 CO2 (1)
168 g/km

 Sitzplätze
5

 Leistung
286 PS/210kW

 Getriebe
Automatik

 Farbe
**sophistograu
brillanteffekt**

 Hubraum
2993 ccm

 Antrieb
Allradantrieb

 Polsterung
Leder, 'merino' schwarz

HIGHLIGHTS


LED-Scheinwerfer


Bowers&Wilkins
Diamond Surround
Sound System


Sportpaket


aktive Sitzbelüftung


Driving Assistant
Professional


Navigationssystem
Professional


Sitzheizung Fahrer
und Beifahrer

AUSSTATTUNGSÜBERSICHT

KOMFORT / FAHRASSISTENZ

Bordcomputer
BMW Live Cockpit Professional

M Sportbremse, rot hochglänzend
Ambientes Licht

M-Lenkrad
Park Distance Control (PDC)
Allradsystem
Standheizung
Spurverlassenswarnung
Bowers&Wilkins Diamond Surround Sound System
USB Audio Schnittstelle
Parkassistent professional
Komfortzugang
TeleServices
Aktiver Fussgängerschutz
Automatik
M-Sicherheitsgurt
Adaptiver LED Scheinwerfer
Alarmanlage
DAB Tuner
Sitzheizung Fahrer und Beifahrer
Reifendruckanzeige

Multifunktionslenkrad
Sitze elektr. verstellbar
Spurwechselwarnung
Panorama Glasdach
LED-Scheinwerfer
Connected Drive
Lenkradheizung
Fahrndynamik Regelsysteme
aktive Sitzbelüftung
Connected Package Professional
Sonnenschutzverglasung
Navigationssystem Professional
Geschwindigkeitsregelung
Klimaautomatik
Auffahrwarnung mit City-Anbremsfunktion
Handy-Vorbereitung
Sportsitze

EXTERIEUR / INTERIEUR

Innenraumkamera
Dachhimmel anthrazit
Ablage für Wireless Charging
Glasapplikation "CraftedClarity"

Shadow Line
BMW Leuchten Shadow Line
Leichtmetallräder

EDITIONEN / PAKETE

BMW Iconic Glow Exterieurpaket
Paket Komfort
Driving Assistant Professional
Innovationspaket

M Carbon Exterieurpaket
Sportpaket
Adaptives Fahrwerk Professional
M Sportpaket Pro

SONSTIGES

Reifenreparatur-Set
Sonnenschutzrollo Heckscheibe
Rekuperationssystem
Spezifische Zusatzumfänge M Sportpaket Pro
EfficientDynamics

Personal eSIM
ohne Modellschriftzug
Radschraubensicherung
Spezifische Zusatzumfänge M Sportpaket

WEITERE AUSSTATTUNG

Travel Paket, Travel & Comfort Rail System, Verfügbar ab: 11.03.2026

VERSICHERUNG

DIE BMW PREMIUM SELECTION KASKOVERSICHERUNG ⁽²⁾ FÜR IHREN BMW GEBRAUCHTWAGEN.

Wählen Sie zwischen der Vollkaskoversicherung für BMW Premium Selection Fahrzeuge ab einem Fahrzeugalter von 12 Monaten und 1 Tag und der Parkschadenkaskoversicherung für BMW Premium Selection Fahrzeuge ab einem Fahrzeugalter von 24 Monaten und 1 Tag.

Weitere Informationen und individuelle Angebote erhalten Sie gerne beim BMW Partner in Ihrer Nähe.

DIE BMW PREMIUM SELECTION KASKOVERSICHERUNG DECKT SCHÄDEN DURCH:

- Selbstverursachter Unfallschaden (nur in Kombination mit der Vollkaskoversicherung)
- Parkschäden
- Vandalismus
- Glasbruch
- Kollision mit Federwild und Haustieren
- Dachlawinen
- Brand
- Explosion und Kurzschlüsse
- Tierbisse
- Diebstahl
- Unbefugten Gebrauch
- Naturgewalten

IHRE VORTEILE MIT DER BMW PREMIUM SELECTION KASKOVERSICHERUNG:

- Bei der Reparatur in Ihrer BMW Vertragswerkstätte reduziert sich der Selbstbehalt um 50% ⁽¹⁾
- Bei Fahrzeugausfall ist ein Leihwagen bei Ihrem BMW Händler inklusive
- Fahrtechnik-Training inklusive ⁽²⁾
- Fixer Selbstbehalt ohne Prozentklausel
- Differenz zw. Wiederbeschaffungswert und aushaftendem Finanzierungskapital aus Leasing- und Kreditvertrag wird ersetzt.

Versicherungspartner: Generali Versicherung AG. Irrtümer, Druckfehler und Änderungen vorbehalten. Stand Dezember 2017.

(2) BMW Austria Leasing GmbH / BMW Austria Bank GmbH, Siegfried-Marcus-Straße 24, 5020 Salzburg, Versicherungsvermittlung in der Form Versicherungsagent als Nebengewerbe mit der Berechtigung zum Empfang von Prämien, GISA-Zahl.: 17752213 / 27506349, Agenturverhältnis mit Generali Versicherung AG. Angebot freibleibend. Verfügbarkeiten, Änderungen und Irrtümer vorbehalten. Versicherungspartner: Generali Versicherung AG. Irrtümer, Druckfehler und Änderungen vorbehalten. Stand Dezember 2017.

(3) Ausgenommen bei Naturgewalten und Bruchschäden an Scheiben sowie eines Glasdaches.

(4) Nur gültig in Kombination mit Haftpflicht- und Kaskoversicherung. Fahrzeugausfall aufgrund technischen Gebrechens, durch Unfall nicht fahrbereit oder Diebstahl.



GADY AUTO MOTO GMBH

Mattersburger Str. 42
7000 Eisenstadt

Automobile
Montag - Freitag: 08:00 bis 17:00 Uhr
Samstag geschlossen

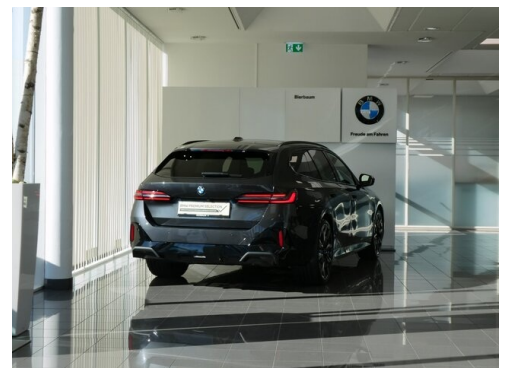
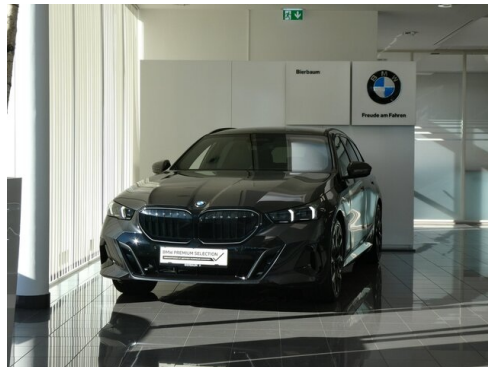
Teile & Zubehör
Montag - Donnerstag: 07:30 bis 16:30 Uhr
Freitag: 07:30 bis 16:00 Uhr

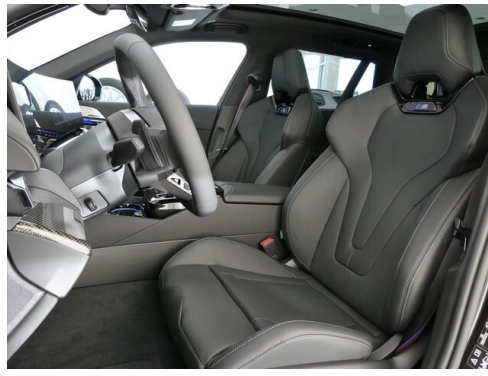
Serviceannahme
Montag - Donnerstag: 07:30 bis 16:30 Uhr
Freitag: 07:30 bis 15:00 Uhr

Werkstätte
Montag - Donnerstag: 07:30 bis 16:30 Uhr
Freitag: 07:30 bis 15:00 Uhr

+43(2682)61501

FAHRZEUGBILDER





- (1) Die angegebenen Werte über Kraftstoffverbrauch und CO₂-Emissionen wurden nach den vorgeschriebenen Messverfahren gem. VO (EG) 715/2007 ermittelt. Als Basis für die Verbrauchsermittlung gilt der ECE-Fahrzyklus (NEFZ). Dieser setzt sich aus ca. einem Drittel Fahrt innerorts und zwei Drittel außerorts (gemessen an der Wegstrecke) zusammen. Zusätzlich zum Verbrauch wird die CO₂-Emission gemessen.

Sonderausstattungen können diese Werte erhöhen. Die Angaben zu Kraftstoffverbrauch und CO₂-Emissionen sind überdies abhängig von der gewählten Rad- und Reifengröße. Die Angaben beziehen sich daher nicht auf das konkrete Fahrzeug und sind nicht Bestandteil des Angebots, sondern dienen allein Vergleichszwecken zwischen den verschiedenen Fahrzeugtypen. Weitere Details bzw. Informationen zum konkreten Fahrzeug können der beim Händler aufliegenden Typengenehmigung entnommen werden. Alle Angaben ohne Gewähr. Irrtümer vorbehalten.