

BMW 520D XDRIVE

BMW PREMIUM SELECTION INKL. 24 MONATE GARANTIE



Kaufpreis: € 74.900,-

Finanzierung um monatl. € 639,-

Neupreis € 90.571,-

Erstzulassung 12.2025

Kilometer 4.500 km

Angebotsnummer 2988090

BMW
Premium Selection



Motor | Abgasnorm

Dieselmotor | EURO 6e



Leistung

197 PS/145kW



Hubraum

1995 ccm



Getriebe

Automatik



Antrieb

Allradantrieb



Sitzplätze

5



Farbe

schwarz



Polsterung

Leder, schwarz

HIGHLIGHTS



LED-Scheinwerfer



Sportpaket



Sitzheizung Fahrer
und Beifahrer

AUSSTATTUNGSÜBERSICHT

KOMFORT / FAHRASSISTENZ

Zentralverriegelung
Park Distance Control (PDC)
Allradsystem
Lederlenkrad
Standheizung
LED-Scheinwerfer
Klimaanlage
Automatik
Klimaautomatik

Bordcomputer
Multifunktionslenkrad
Sitze elektr. verstellbar
Spurwechselwarnung
Spurverlassenswarnung
USB Audio Schnittstelle
Fahrodynamik Regelsysteme
Navigationssystem
Alarmanlage

Geschwindigkeitsregelung
Sportsitze

Sitzheizung Fahrer und Beifahrer

EXTERIEUR / INTERIEUR

Leichtmetallräder

EDITIONEN / PAKETE

Sportpaket

SONSTIGES

Airbags
Durchladesystem

Anhängerkupplung

WEITERE AUSSTATTUNG

Sonderausstattungen 0337 M Sportpaket 03GC 19" M Aerodynamikräder 936 M Bicolor Schwarzgrau 043R M Akz Dunkelsilber mit Aluminium Rhombicle 0704 M Sportfahrwerk 0710 M Lederlenkrad 0760 M Hochglanz Shadowline 0775 M Dachhimmel anthrazit 09T1 M Sport Exterieurumfänge 09T2 M Sport Interieurumfänge 09TA Spezifische Zusatzumfänge M Sportpaket 07EW Innovations Paket 04NR Innenraumkamera 0552 Adaptiver LED-Scheinwerfer 05DN Parking Assistant Plus 06U3 BMW Live Cockpit Professional 07LK Travel Paket 0322 Komfortzugang 04FL Travel & Comfort System 07VB Comfort Paket 0453 Aktive Sitzbelüftung vorn 0459 Sitzverstellung elektrisch, mit Memory 04HA Sitzheizung vorne und hinten 04NB Klimaautomatik 4-Zonenregelung 01CB CO2-Umfang 01CE Rekuperationssystem 01DF Abgasnorm EU6 RDE II 0230 EU-spezifische Zusatzumfänge 02PA Radschraubensicherung 02TE Automatikgetriebe mit Schaltwippen 02VB Reifendruckanzeige system 02VC Reifenreparatur-Set 0302 Alarmanlage 03AC Anhängerkupplung mit el. schwenkbarem Kugelkopf 03DP BMW Iconic Glow Exterieurpaket 0420 Sonnenschutzverglasung 0428 Warndreieck/Verbandskasten 0488 Lordosenstütze 04UR Ambientes Licht 0548 Serie KM/H Tachometer 05AU Driving Assistant Professional 05AV Active Guard 0654 DAB-Tuner 0674 HiFi Lautsprechersystem Harman Kardon 06AE TeleServices 06AF Gesetzlicher Notruf 06AK ConnectedDrive Services 06C4 Connected Package Professional 06NX Ablage für Wireless Charging 06PA Personal eSIM 0851 Sprachversion Deutsch 0879 Deutsche/BA/Serviceheft 08KA Ölwartungsintervall 24 Monate/30.000 KM 08R3 COC Zusatzumfänge 08R9 Kältemittel 08TF Aktiver Fussgängerschutz 08WM Steuerung Displays Lieferung Österreichweit bis zu Ihrer Haustür ! Verfügbar ab 01.06.2026 mit 10.000 KM. Bei weiteren Fragen melden Sie sich unter der Tel.: + 43-7752-85111 DW 861 oder unter roman.woesner-kirchtag@driveme.bmw.at EINGABEFehler, AUSSTATTUNGSABWEICHUNG UND ZWISCHENVERKAUF SIND VORBEHALTEN

VERSICHERUNG

DIE BMW PREMIUM SELECTION KASKOVERSICHERUNG (2) FÜR IHREN BMW GEBRAUCHTWAGEN.

Wählen Sie zwischen der Vollkaskoversicherung für BMW Premium Selection Fahrzeuge ab einem Fahrzeugalter von 12 Monaten und 1 Tag und der Parkschadenkaskoversicherung für BMW Premium Selection Fahrzeuge ab einem Fahrzeugalter von 24 Monaten und 1 Tag.

Weitere Informationen und individuelle Angebote erhalten Sie gerne beim BMW Partner in Ihrer Nähe.

DIE BMW PREMIUM SELECTION KASKOVERSICHERUNG DECKT SCHÄDEN DURCH:

- Selbstverursachter Unfallschaden (nur in Kombination mit der Vollkaskoversicherung)
- Parkschäden
- Vandalismus
- Glasbruch
- Kollision mit Federwild und Haustieren
- Dachlawinen
- Brand
- Explosion und Kurzschlüsse

- Tierbisse
- Diebstahl
- Unbefugten Gebrauch
- Naturgewalten

IHRE VORTEILE MIT DER BMW PREMIUM SELECTION KASKOVERSICHERUNG:

- Bei der Reparatur in Ihrer BMW Vertragswerkstätte reduziert sich der Selbstbehalt um 50% ⁽¹⁾
- Bei Fahrzeugausfall ist ein Leihwagen bei Ihrem BMW Händler inklusive
- Fahrtechnik-Training inklusive ⁽²⁾
- Fixer Selbstbehalt ohne Prozentklausel
- Differenz zw. Wiederbeschaffungswert und aushaftendem Finanzierungskapital aus Leasing- und Kreditvertrag wird ersetzt.

Versicherungspartner: Generali Versicherung AG. Irrtümer, Druckfehler und Änderungen vorbehalten. Stand Dezember 2017.

⁽²⁾ BMW Austria Leasing GmbH / BMW Austria Bank GmbH, Siegfried-Marcus-Straße 24, 5020 Salzburg, Versicherungsvermittlung in der Form Versicherungsagent als Nebengewerbe mit der Berechtigung zum Empfang von Prämien, GISA-Zahl.: 17752213 / 27506349, Agenturverhältnis mit Generali Versicherung AG. Angebot freibleibend. Verfügbarkeiten, Änderungen und Irrtümer vorbehalten. Versicherungspartner: Generali Versicherung AG. Irrtümer, Druckfehler und Änderungen vorbehalten. Stand Dezember 2017.

⁽³⁾ Ausgenommen bei Naturgewalten und Bruchschäden an Scheiben sowie eines Glasdaches.

⁽⁴⁾ Nur gültig in Kombination mit Haftpflicht- und Kaskoversicherung. Fahrzeugausfall aufgrund technischen Gebrechens, durch Unfall nicht fahrbereit oder Diebstahl.



DRIVE ME GMBH

Gewerbestrasse West 2
4921 Hohenzell

Neu- und Gebrauchtwagenverkauf:
Mo - Fr: 8:00 - 12:00 und 13:00 - 18:00 Uhr
Sa: 9:00 - 12:00 Uhr

Büro:
Mo-Fr: 07:00 - 18:00

Werkstatt:
Mo-Fr 07:00 - 17:00 Uhr

Ersatzteilelager:
Mo-Fr 07:00 - 17:00 Uhr

+43(7752)85111

FAHRZEUGBILDER

autodriveME



autodriveME



autodriveME



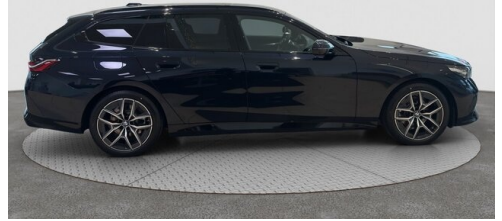
autodriveME



autodriveME



autodriveME



autodriveME





- (1) Die angegebenen Werte über Kraftstoffverbrauch und CO₂-Emissionen wurden nach den vorgeschriebenen Messverfahren gem. VO (EG) 715/2007 ermittelt. Als Basis für die Verbrauchsermittlung gilt der ECE-Fahrzyklus (NEFZ). Dieser setzt sich aus ca. einem Drittel Fahrt innerorts und zwei Drittel außerorts (gemessen an der Wegstrecke) zusammen. Zusätzlich zum Verbrauch wird die CO₂-Emission gemessen.

Sonderausstattungen können diese Werte erhöhen. Die Angaben zu Kraftstoffverbrauch und CO₂-Emissionen sind überdies abhängig von der gewählten Rad- und Reifengröße. Die Angaben beziehen sich daher nicht auf das konkrete Fahrzeug und sind nicht Bestandteil des Angebots, sondern dienen allein Vergleichszwecken zwischen den verschiedenen Fahrzeugtypen. Weitere Details bzw. Informationen zum konkreten Fahrzeug können der beim Händler aufliegenden Typengenehmigung entnommen werden. Alle Angaben ohne Gewähr. Irrtümer vorbehalten.