

# BMW 520D

## BMW PREMIUM SELECTION INKL. 12 MONATE GARANTIE



**Kaufpreis:** € 49.890,-

Finanzierung um monatl. € 426,-

Neupreis € 72.290,-

Erstzulassung 11.2024

Kilometer 15.500 km

Angebotsnummer 2988442

BMW  
Premium Selection 

 Motor | Abgasnorm  
**Dieselmotor | EURO 6e**

 Leistung  
**197 PS/145kW**

 Hubraum  
**1995 ccm**

 CO2 (1)  
**143 g/km**

 Getriebe  
**Automatik**

 Antrieb  
**Heckantrieb**

 Sitzplätze  
**5**

 Farbe  
**sophistograu  
brillanteffekt**

 Polsterung  
**Kunstleder, veganza  
perforiert | schwarz**

## HIGHLIGHTS

  
LED-Scheinwerfer

  
Sportpaket

  
Driving Assistant  
Professional

  
Navigationssystem  
Professional

  
Sitzheizung Fahrer  
und Beifahrer

## AUSSTATTUNGSÜBERSICHT

### KOMFORT / FAHRASSISTENZ

Zentralverriegelung  
BMW Live Cockpit Professional  
Park Distance Control (PDC)  
Lederlenkrad  
Active Guard  
Spurverlassenswarnung  
Connected Drive  
Aktiver Fussgängerschutz

Bordcomputer  
Parkassistent plus  
Multifunktionslenkrad  
Spurwechselwarnung  
Lordosenstütze  
LED-Scheinwerfer  
Teleservice BMW  
Connected Package Professional

Automatik  
Park Distance Control vorne und hinten  
Adaptiver LED Scheinwerfer  
Klimaautomatik  
Auffahrwarnung mit City-Anbremsfunktion  
Sportsitze  
Reifendruckanzeige

Navigationsystem Professional  
Geschwindigkeitsregelung  
Automatikgetriebe mit Schaltwippen  
Alarmanlage  
DAB Tuner  
Sitzheizung Fahrer und Beifahrer

## EXTERIEUR / INTERIEUR

Innenraumkamera  
Leichtmetallräder 18 Zoll  
Leichtmetallräder

Akz Darksilver Effektlackierung DarkGraphite matt  
Ablage für Wireless Charging

## EDITIONEN / PAKETE

Sportpaket  
Innovationspaket

Driving Assistant Professional

## SONSTIGES

Reifenreparatur-Set  
Airbags  
Radschraubensicherung  
EfficientDynamics

Personal eSIM  
Rekuperationssystem  
Durchladesystem

## WEITERE AUSSTATTUNG

BMW Premium Selection von Autohaus PESTUKA! BMW 520d Touring – Effizient, Alltagstauglich und Komfort. Erleben Sie den BMW 520d Touring G61 – kraftvoll, effizient und alltagstauglich. Mit seinem 2,0 Liter Diesel-Motor liefert er beeindruckende 145 kW (197 PS) und ein Drehmoment von 400 Nm. So beschleunigt er in nur 7,5 Sekunden von 0 auf 100 km/h und bietet gleichzeitig niedrigen Verbrauch und geringere CO<sub>2</sub>-Emissionen. Komfort, Dynamik und Effizienz perfekt vereint – ideal für jede Fahrt, ob Stadt, Landstraße oder Autobahn.“ • Österreichisches Fahrzeug • Kreditfinanzierung über BMW-Bank möglich • Umfangreiche Sonderausstattung • Servicegepflegt • Paket Care optional verfügbar PROMPT VERFÜGBAR! Ausstattung ab Werk: Sicherheit & Assistenz 02PA Radschraubensicherung 0302 Alarmanlage 04NR Innenraumkamera 05AU Driving Assistant Professional 05AV Active Guard 05DN Parkassistenzsystem Plus 08TF Aktiver Fußgängerschutz 01CE Rekuperationssystem \_\_\_\_\_ Räder & Antrieb 02TE Automatikgetriebe mit Schaltwippen 02VB Reifendruckanzeige 02VC Reifenreparatur-Set 03FY BMW Leichtmetallräder Y-Speiche 932 \_\_\_\_\_ Komfort & Innenraum 0428 Warndreieck und Verbandstasche 043G Effektlackierung Dark Graphite matt 0488 Lordosenstütze Fahrer und Beifahrer 0494 Sitzheizung Fahrer/Beifahrer 0548 Kilometeracho 06NX Storage tray wireless charging 06U3 BMW Live Cockpit Professional 06U7 BMW Natural Interaction 07EW Ausstattungspaket Professional \_\_\_\_\_ Infotainment & Vernetzung 0654 DAB-Tuner (DAB+ fähig) 06AE Teleservices 06AF Gesetzlicher Notruf 06AK Connected Drive Services 06C4 Connected Package Professional 06PA Personal eSIM Warum den BMW 520d Touring (G61)? Spüren Sie das Freiheitsgefühl hinter dem Steuer des BMW 520d Touring G61. Jede Fahrt wird zum Erlebnis – ob auf kurvigen Landstraßen, der Autobahn oder durch die Stadt. Komfort, Dynamik und Eleganz verschmelzen zu purem Fahrspaß und machen jede Fahrt zu einem unvergesslichen Moment. Ihr Traum-Fahrzeug wartet auf Sie! Überzeugen Sie sich selbst vom BMW 520d Touring G61: Erleben Sie kraftvolle Beschleunigung, perfekte Straßenlage und hohen Komfort in jeder Situation. Vereinbaren Sie noch heute eine Probefahrt und spüren Sie die Dynamik, Effizienz und Vielseitigkeit dieses modernen Touring-Klassikers selbst – echte Fahrfreude garantiert! Bitte entnehmen Sie detaillierte Informationen bezüglich Finanzierung, diverse Service Pakete, Kontaktdaten und weitere Angaben aus unserer beigefügten Fotoserie. IRRTUEMER, ZWISCHENVERKAUF, SATZ- UND DRUCKFEHLER vorbehalten!

## VERSICHERUNG

DIE BMW PREMIUM SELECTION KASKOVERSICHERUNG (2) FÜR IHREN BMW GEBRAUCHTWAGEN.

Wählen Sie zwischen der Vollkaskoversicherung für BMW Premium Selection Fahrzeuge ab einem Fahrzeugalter von 12 Monaten und 1 Tag und der Parkschadenkaskoversicherung für BMW Premium Selection Fahrzeuge ab einem Fahrzeugalter von 24 Monaten und 1 Tag.

Weitere Informationen und individuelle Angebote erhalten Sie gerne beim BMW Partner in Ihrer Nähe.

## DIE BMW PREMIUM SELECTION KASKOVERSICHERUNG DECKT SCHÄDEN DURCH:

- Selbstverursachter Unfallschaden (nur in Kombination mit der Vollkaskoversicherung)
- Parkschäden
- Vandalismus
- Glasbruch
- Kollision mit Federwild und Haustieren
- Dachlawinen
- Brand
- Explosion und Kurzschlüsse
- Tierbisse
- Diebstahl
- Unbefugten Gebrauch
- Naturgewalten

## IHRE VORTEILE MIT DER BMW PREMIUM SELECTION KASKOVERSICHERUNG:

- Bei der Reparatur in Ihrer BMW Vertragswerkstätte reduziert sich der Selbstbehalt um 50% <sup>(1)</sup>
- Bei Fahrzeugausfall ist ein Leihwagen bei Ihrem BMW Händler inklusive
- Fahrtechnik-Training inklusive <sup>(2)</sup>
- Fixer Selbstbehalt ohne Prozentklausel
- Differenz zw. Wiederbeschaffungswert und aushaftendem Finanzierungskapital aus Leasing- und Kreditvertrag wird ersetzt.

Versicherungspartner: Generali Versicherung AG. Irrtümer, Druckfehler und Änderungen vorbehalten. Stand Dezember 2017.

<sup>(2)</sup> BMW Austria Leasing GmbH / BMW Austria Bank GmbH, Siegfried-Marcus-Straße 24, 5020 Salzburg, Versicherungsvermittlung in der Form Versicherungsagent als Nebengewerbe mit der Berechtigung zum Empfang von Prämien, GISA-Zahl.: 17752213 / 27506349, Agenturverhältnis mit Generali Versicherung AG. Angebot freibleibend. Verfügbarkeiten, Änderungen und Irrtümer vorbehalten. Versicherungspartner: Generali Versicherung AG. Irrtümer, Druckfehler und Änderungen vorbehalten. Stand Dezember 2017.

<sup>(3)</sup> Ausgenommen bei Naturgewalten und Bruchschäden an Scheiben sowie eines Glasdaches.

<sup>(4)</sup> Nur gültig in Kombination mit Haftpflicht- und Kaskoversicherung. Fahrzeugausfall aufgrund technischen Gebrechens, durch Unfall nicht fahrbereit oder Diebstahl.



## AUTOHAUS PESTUKA GMBH

Umfahrungsstraße 30  
2225 Zistersdorf

### FAHRZEUGVERKAUF

Montag - Freitag: 08:00 bis 17:30 Uhr  
Samstag: Termin nach Vereinbarung

### TEILE & ZUBEHÖR

Montag - Donnerstag: 07:30 bis 16:15 Uhr  
Freitag: 07:30 bis 14:45 Uhr

### SERVICEANNAHME

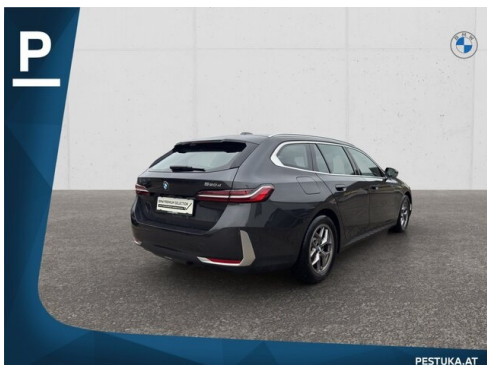
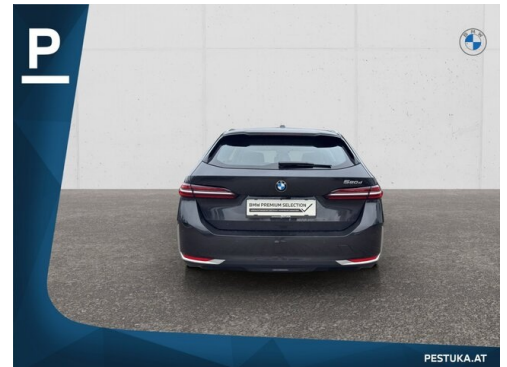
Montag - Donnerstag: 07:30 bis 16:15 Uhr  
Freitag: 07:30 bis 14:45 Uhr

### WERKSTÄTTE

Montag - Donnerstag: 07:30 bis 16:15 Uhr  
Freitag: 07:30 bis 14:45 Uhr

+43(2532)2414

## FAHRZEUGBILDER





**P**

**Fahrzeug - Ankauf - Eintausch**

- Inzahlungnahme Ihres gebrauchten Fahrzeuges
- Direkter Ankauf von Kredit- und Leasinggesellschaften
- Reiner Ankauf Ihres Fahrzeuges ohne Fahrzeugkauf möglich

Lassen Sie sich von unserem Fachpersonal bezüglich Finanzierungsmöglichkeiten wie Leasing/Kredit über die BMW BANK inkl. Versicherung beraten.

Nutzen Sie unsere Besichtigungsmöglichkeiten über Video oder Live-Übertragung

Live Video Calls und Kommunikation via WhatsApp

PESTUKA.AT

**P**

**Besichtigung und Probefahrt**

Montag bis Freitag: 8:00 - 17:30 Uhr  
Sa. Termin nach Vereinbarung

Termine außerhalb unserer Öffnungszeiten sind nach vorheriger Vereinbarung möglich.

Telefonische Vereinbarung von Vorteil unter: +43 2532 2414 (Autohaus Pestuka GmbH)

**Überstellung**

Gerne organisieren wir die Zustellung Ihres neuen Fahrzeuges in Österreich via Lagermax kostenpflichtig.

EU-Raum: Organisation von grünen Überstellungskennzeichen bei Überführung ins Ausland.

PESTUKA.AT

**P**

**BMW PAKET REPAIR.**

Umfassender Schutz, Maßgeschneidert für Ihren BMW - jetzt optional erhältlich

**SO PROFITIEREN SIE MIT BMW PAKET REPAIR:**

- **Schutz vor Depreciation:** Bis zu 30 Jahre nach Erstzulassung oder 100.000 km
- **Kostenobergrenze:** 100 % Fahrzeug, 100 % Motorleistung
- **Wertehalt:** Schon den Wert des Fahrzeuges und bei Überstoß beim Weiterverkauf
- **Europaweite Gültigkeit:** Schutz im Schadenfall in ganz Europa
- **Originalteile:** Ausschließliche Nutzung von Original BMW Teilen
- **Vorteil für Elektrofahrzeuge:** Vollständig gleich viel im Vorteil mit vergünstigten Preisen
- **Fleischendes Portmets in Österreich:** BMW Händler und Niederlassungen mit erfahrenem Servicepersonal

**SCHUTZ MIT FLEXIBLER LAUFZEIT.**

**KOMFORTABEL, SICHER, UNKOMPLIZIERT.**

- Verlängerbar im Zuge der Wartung oder kurz vor Ablauf des Pakets bis zu 10 Jahre nach Erstzulassung.
- Bis zu einer Laufleistung von max. 150.000 km.
- Verlängerung der Mängelbesitzung.
- Service und Verschleißteile nicht inbegriffen. Es gelten die allgemeinen Versicherungsbedingungen.

PESTUKA.AT

**P**

Wir freuen uns auf Ihren Anruf.

**Ing. Christian Pestuka**  
Verkaufshelfer & Diplomkaufmann  
+43 2532 2414 - 22  
+43 699 15252-20  
christian.pestuka@pestuka.bmw.at

**Stefan Braun**  
Lease-Coordinator Sales &  
Diplomkaufmann  
+43 2532 2414 - 22  
+43 699 15252-30  
stefan.braun@pestuka.bmw.at

**Daniel Paseka**  
Verkaufshelfer  
+43 2532 2414 - 16  
+43 699 15252-16  
daniel.paseka@pestuka.bmw.at

Autohaus Pestuka GmbH  
Umfahrungstraße 30  
2225 Zistersdorf  
Email: info@pestuka.bmw.at  
Telefon: +43 2532 2414

PESTUKA.AT

(1) Die angegebenen Werte über Kraftstoffverbrauch und CO2-Emissionen wurden nach den vorgeschriebenen Messverfahren gem. VO (EG) 715/2007 ermittelt. Als Basis für die Verbrauchsermittlung gilt der ECE-Fahrzyklus (NEFZ). Dieser setzt sich aus ca. einem Drittel Fahrt innerorts und zwei Drittel außerorts (gemessen an der Wegstrecke) zusammen. Zusätzlich zum Verbrauch wird die CO2-Emission gemessen.

Sonderausstattungen können diese Werte erhöhen. Die Angaben zu Kraftstoffverbrauch und CO2-Emissionen sind überdies abhängig von der gewählten Rad- und Reifengröße. Die Angaben beziehen sich daher nicht auf das konkrete Fahrzeug und sind nicht Bestandteil des Angebots, sondern dienen allein Vergleichszwecken zwischen den verschiedenen Fahrzeugtypen. Weitere Details bzw. Informationen zum konkreten Fahrzeug können der beim Händler aufliegenden Typengenehmigung entnommen werden. Alle Angaben ohne Gewähr. Irrtümer vorbehalten.