



www.bmw-reichhart.at



**Kaufpreis: € 49.890,-**

Finanzierung um monatl. € 426,-

Neupreis € 72.924,-

Erstzulassung 07.2025

Kilometer 9.000 km

Angebotsnummer 2989399

Motor | Abgasnorm  
**Dieselmotor | EURO 6e**

Leistung  
**190 PS/140kW**

Hubraum  
**1995 ccm**

CO2 (1)  
**132 g/km**

Getriebe  
**Automatik**

Antrieb  
**Heckantrieb**

Sitzplätze  
**5**

Farbe  
**saphirschwarz**

Polsterung  
**Stoff / Leder Komb., m performtex | schwarz/m keder**

HIGHLIGHTS

  
BMW Paket Care

  
Driving Assistant

  
Modell M Sport

  
Head-up Display

  
Sportpaket

  
Driving Assistant Professional

  
BMW Service Inclusive

  
Sitzheizung Fahrer und Beifahrer

AUSSTATTUNGSÜBERSICHT

KOMFORT / FAHRASSISTENZ

- Intelligenter Notruf
- Real Time Traffic Information
- Ambientes Licht
- Regensensor

- Bordcomputer
- BMW Live Cockpit Professional
- M-Lenkrad
- Anhängerkupplung el. Schwenkbar

Parkassistent plus  
Multifunktionslenkrad  
Freisprecheinrichtung inkl. USB Schnittstelle  
Speed Limit Info  
Spurwechselwarnung  
Lordosenstütze  
Spurverlassenswarnung  
Innenspiegel, automatisch abblendend  
Lehnenbreitenverstellung  
Connected Drive  
USB Audio Schnittstelle  
M-Sportfahrwerk  
Hifi Soundsystem  
Teleservice BMW  
Komfortzugang  
Größerer Kraftstofftank  
Side View Camera  
Automatik  
Navigationssystem  
Adaptiver LED Scheinwerfer  
DAB Tuner  
Sportsitze  
Reifendruckanzeige

Park Distance Control (PDC)  
Active Guard Plus  
M-Lederlenkrad mit Schaltwippen  
Apple Car Play  
Head-up Display  
aktive Geschwindigkeitsregelung  
Innen- und Außenspiegel, automatisch abblendend  
Remote Services  
Bluetooth Anbindung  
Sprachsteuerung  
Spiegel, autom. Abblendend  
Sportlenkung variabel  
Heckklappenbetätigung autom.  
Fahrdynamik Regelsysteme  
Sonnenschutzverglasung  
Aktiver Fussgängerschutz  
Connected Package Professional  
Surround View Camera  
Klimaautomatik  
Alarmanlage  
Sitzheizung Fahrer und Beifahrer  
Fernlichtassistent  
Rückfahrkamera

## EXTERIEUR / INTERIEUR

Interieurleiste Aluminium Rhombicle  
Shadow Line  
Dachhimmel anthrazit

M Leichtmetallräder 18 Zoll  
Fussmatten Velours  
Ablage für Wireless Charging

## EDITIONEN / PAKETE

Ablagenpaket  
Driving Assistant  
Komfort Paket  
M-Aerodynamikpaket  
Driving Assistant Professional  
M-Sportpaket

BMW Paket Care  
Modell M Sport  
Sportpaket  
Edition M Sport  
Innovationspaket

## SONSTIGES

Reifenreparatur-Set  
elektronisches Serviceheft  
Radschraubensicherung  
Fondkopfstützen klappbar  
BMW Service Inclusive

Personal eSIM  
Rekuperationssystem  
Beifahrerairbag-Deaktivierung  
EfficientDynamics  
Durchladesystem

## WEITERE AUSSTATTUNG

Als langjähriges Familienunternehmen und BMW Vertragshändler sorgen wir bereits seit über 50 Jahren für sorgenlose Fahrfreude unserer Kundinnen und Kunden! Bei uns erwartet Sie eine persönliche und kompetente Beratung. Sehr gerne können Sie sich bei einer Probefahrt und Besichtigung vom Fahrzeug überzeugen! Auch ein Fahrzeugeintausch ist natürlich möglich. Das "Servicepaket" BMW Paket Care" für 4 Jahre/60.000 km und Verlängerung der gesetzlichen Mängelbeseitigungsansprüche auf 4 Jahre/60.000 km (jeweils ab Erstzulassung) ist inbegriffen. Das BMW Paket Care beinhaltet: Motorölwechsel + Service/Austausch Luftfilter + Kraftstofffilter + Mikrofilter + Zündkerzen + Service Bremsflüssigkeit BMW Fahrzeugcheck Service Motoröl Service Fahrzeug-Check Service/Austausch Luft- & Mikrofilter Service/Austausch Kraftstofffilter Service/Austausch Zündkerzen Service/Austausch Bremsflüssigkeit Eine Finanzierung bieten wir bei Interesse gerne über unsere Partnerbank "BMW Financial

Service" an. Wir freuen uns von Ihnen zu hören! Ihr Autohaus BMW Reichhart - Zwischenverkauf, Änderungen und Irrtümer vorbehalten. Aufgrund automatisierter Schnittstellen kann es bei der Ausstattungsbeschreibung zu Abweichungen kommen. Die tatsächlichen Fahrzeugeigenschaften sind vor Ort zu besichtigen. ----- Autohaus Reichhart GmbH www.bmw-reichhart.at Info@reichhart.bmw.at +43 7238 2588



## AUTOHAUS REICHHART GMBH

Perger Strasse 6  
4310 Mauthausen

Automobile

Montag - Freitag: 08:00 bis 18:00 Uhr

Samstag: 09:00 bis 12:00 Uhr

Teile & Zubehör

Montag - Freitag: 07:30 bis 12:00 & 13:00 bis 17:00 Uhr

Serviceannahme

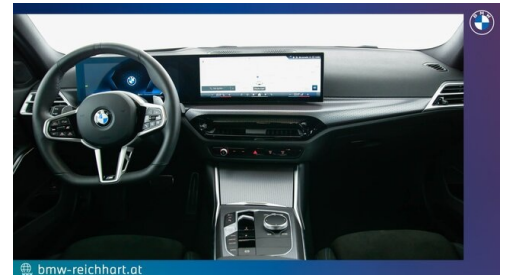
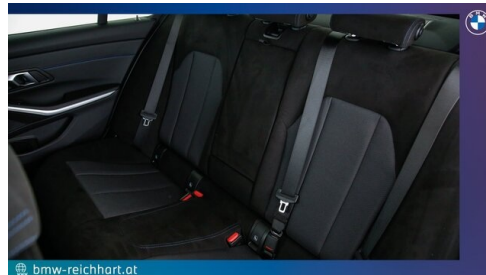
Montag - Freitag: 07:00 bis 17:30 Uhr

Werkstätte

Montag - Freitag: 07:30 bis 12:00 & 13:00 bis 17:00 Uhr

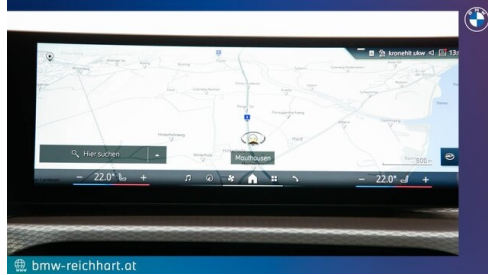
+43(7238)25880

## FAHRZEUGBILDER





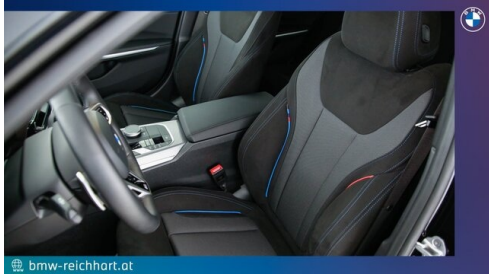
bmw-reichhart.at



bmw-reichhart.at



bmw-reichhart.at



bmw-reichhart.at



bmw-reichhart.at



bmw-reichhart.at



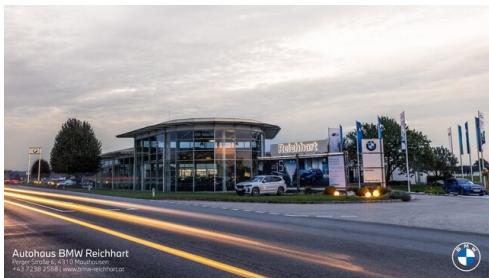
bmw-reichhart.at



bmw-reichhart.at



bmw-reichhart.at



Autohaus BMW Reichhart  
Perger Straße 6, 4310 Mauthausen  
+43 2238 2588 | info@reichhart.at

**AUTOHAUS BMW REICHHART**  
UNSER VERKAUFSTEAM IST GERNE FÜR SIE DA!

 <b>Felix Dietinger</b> ZUG-Verkäufer Felix.Dietinger@reichhart.at 072382588-18	 <b>Sebastian Buchberger</b> ZUG-Verkäufer Sebastian.Buchberger@reichhart.at 072382588-20	 <b>Ing. Simon Reichhart</b> Geschäftsführer Simon.Reichhart@reichhart.at 072382588-563
 <b>Peter Zeithofer</b> Verkaufsteamsleiter Peter.Zeithofer@reichhart.at 072382588-46	 <b>Daniel Scharrer</b> Verkaufsteamsleiter Daniel.Scharrer@reichhart.at 072382588-21	 <b>Franz Reichhart</b> Präsident Geschäftsleitung Franz.Reichhart@reichhart.at 072382588-563
 <b>Stefan Giritzer</b> Geschäftsführer Stefan.Giritzer@reichhart.at 072382588-52	 <b>Manfred Lumetsberger</b> Verkaufsteamsleiter Manfred.Lumetsberger@reichhart.at 072382588-262	

www.bmw-reichhart.at | 07238 / 2588 | info@reichhart.bmw.at

**Autohaus Reichhart GmbH**  
BMW Vertragshändler  
Perger Straße 6, Mauthausen

(1) Die angegebenen Werte über Kraftstoffverbrauch und CO<sub>2</sub>-Emissionen wurden nach den vorgeschriebenen Messverfahren gem. VO (EG) 715/2007 ermittelt. Als Basis für die Verbrauchsermittlung gilt der ECE-Fahrzyklus (NEFZ). Dieser setzt sich aus ca. einem Drittel Fahrt innerorts und zwei Drittel außerorts (gemessen an der Wegstrecke) zusammen. Zusätzlich zum Verbrauch wird die CO<sub>2</sub>-Emission gemessen.

Sonderausstattungen können diese Werte erhöhen. Die Angaben zu Kraftstoffverbrauch und CO<sub>2</sub>-Emissionen sind überdies abhängig von der gewählten Rad- und Reifengröße. Die Angaben beziehen sich daher nicht auf das konkrete Fahrzeug und sind nicht Bestandteil des Angebots, sondern dienen allein Vergleichszwecken zwischen den verschiedenen Fahrzeugtypen. Weitere Details bzw. Informationen zum konkreten Fahrzeug können der beim Händler aufliegenden Typengenehmigung entnommen werden. Alle Angaben ohne Gewähr. Irrtümer vorbehalten.