



**Kaufpreis:** € 174.890,-

Finanzierung um monatl. € 1.493,-

Neupreis € 192.855,-

Erstzulassung 02.2026

Kilometer 12.000 km

Angebotsnummer 2990572

Verfügbarkeitsdatum 24.07.2026

BMW Premium Selection   NEU

 Motor | Abgasnorm  
**Benzinmotor | EURO 6e**

 Leistung  
**551 PS/405kW**

 Hubraum  
**2993 ccm**


 CO2 (1)  
**238 g/km**

 Getriebe  
**Automatik**

 Antrieb  
**Allradantrieb**

 Sitzplätze  
**5**

 Farbe  
**saphirschwarz**

 Polsterung  
**Leder, voll merino anthrazit**

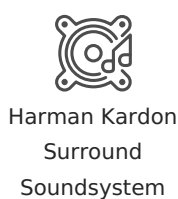
## HIGHLIGHTS



Driving Assistant



Adaptives M  
Fahrwerk



Harman Kardon  
Surround  
Soundsystem



Sitzheizung Fahrer  
und Beifahrer

## AUSSTATTUNGSÜBERSICHT

### KOMFORT / FAHRASSISTENZ

BMW Live Cockpit Professional  
M Carbon Keramik Bremse  
Active Guard  
Smartphone Integration  
Parkassistent  
Sitze elektr. verstellbar mit Memory  
TeleServices

Allradsystem  
M Sportdifferential  
Innen- und Außenspiegel, automatisch abblendend  
Connected Drive  
Lenkradheizung  
Komfortzugang  
Sonnenschutzverglasung

Connected Package Professional  
Automatik  
Geschwindigkeitsregelung  
M Carbon Schalensitze  
Alarmanlage  
Harman Kardon Surround Soundsystem  
Fernlichtassistent

Adaptives M Fahrwerk  
M-Sicherheitsgurt  
Adaptiver LED Scheinwerfer  
Klimaautomatik  
DAB Tuner  
Sitzheizung Fahrer und Beifahrer  
Reifendruckanzeige

## EXTERIEUR / INTERIEUR

M Präzisionsstrebe  
Shadow Line  
Dachhimmel anthrazit

Dachreling Hochglanz Shadow Line  
Interieurleisten Carbon Fibre  
Ablage für Wireless Charging

## EDITIONEN / PAKETE

M Drive Professional  
Ablagenpaket  
M Leuchten, farbig

M Carbon Exterieurpaket  
Driving Assistant  
M-Driver's Package

## SONSTIGES

Reifenreparatur-Set  
Heizungssteuerung  
Beifahrerairbag-Deaktivierung

Personal eSIM  
Radschraubensicherung  
Fondkopfstützen klappbar

## WEITERE AUSSTATTUNG

Gesetzlicher Notruf, Steuerung Infotainment, M Lenkrad Alcantara, BMW LM Rad 827M, Verfügbar ab 24.07.26

## VERSICHERUNG

### DIE BMW PREMIUM SELECTION KASKOVERSICHERUNG (2) FÜR IHREN BMW GEBRAUCHTWAGEN.

Wählen Sie zwischen der Vollkaskoversicherung für BMW Premium Selection Fahrzeuge ab einem Fahrzeugalter von 12 Monaten und 1 Tag und der Parkschadenkaskoversicherung für BMW Premium Selection Fahrzeuge ab einem Fahrzeugalter von 24 Monaten und 1 Tag.

Weitere Informationen und individuelle Angebote erhalten Sie gerne beim BMW Partner in Ihrer Nähe.

### DIE BMW PREMIUM SELECTION KASKOVERSICHERUNG DECKT SCHÄDEN DURCH:

- Selbstverursachter Unfallschaden (nur in Kombination mit der Vollkaskoversicherung)
- Parkschäden
- Vandalismus
- Glasbruch
- Kollision mit Federwild und Haustieren
- Dachlawinen
- Brand
- Explosion und Kurzschlüsse
- Tierbisse
- Diebstahl
- Unbefugten Gebrauch
- Naturgewalten

### IHRE VORTEILE MIT DER BMW PREMIUM SELECTION KASKOVERSICHERUNG:

- Bei der Reparatur in Ihrer BMW Vertragswerkstätte reduziert sich der Selbstbehalt um 50% <sup>(1)</sup>
- Bei Fahrzeugausfall ist ein Leihwagen bei Ihrem BMW Händler inklusive
- Fahrtechnik-Training inklusive <sup>(2)</sup>
- Fixer Selbstbehalt ohne Prozentklausel
- Differenz zw. Wiederbeschaffungswert und aushaftendem Finanzierungskapital aus Leasing- und Kreditvertrag wird ersetzt.

Versicherungspartner: Generali Versicherung AG. Irrtümer, Druckfehler und Änderungen vorbehalten. Stand Dezember 2017.

- (2) BMW Austria Leasing GmbH / BMW Austria Bank GmbH, Siegfried-Marcus-Straße 24, 5020 Salzburg, Versicherungsvermittlung in der Form Versicherungsagent als Nebengewerbe mit der Berechtigung zum Empfang von Prämien, GISA-Zahl.: 17752213 / 27506349, Agenturverhältnis mit Generali Versicherung AG. Angebot freibleibend. Verfügbarkeiten, Änderungen und Irrtümer vorbehalten. Versicherungspartner: Generali Versicherung AG. Irrtümer, Druckfehler und Änderungen vorbehalten. Stand Dezember 2017.
- (3) Ausgenommen bei Naturgewalten und Bruchschäden an Scheiben sowie eines Glasdaches.
- (4) Nur gültig in Kombination mit Haftpflicht- und Kaskoversicherung. Fahrzeugausfall aufgrund technischen Gebrechens, durch Unfall nicht fahrbereit oder Diebstahl.



## AUTOFREY GMBH

Alpenstraße 85  
5020 Salzburg

Automobile

Montag - Freitag: 08:00 bis 18:00 Uhr  
Samstag: 09:00 bis 12:00 Uhr

Teile & Zubehör

Montag - Freitag: 08:00 bis 17:00 Uhr

Serviceannahme

Montag - Freitag: 07:00 bis 18:00 Uhr

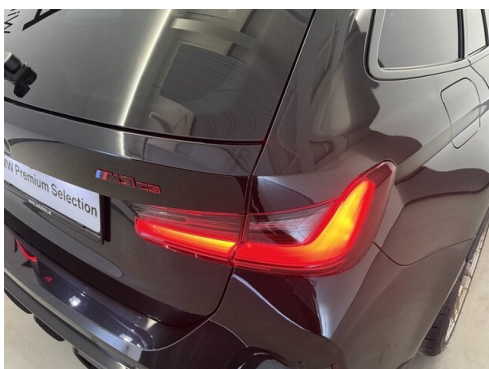
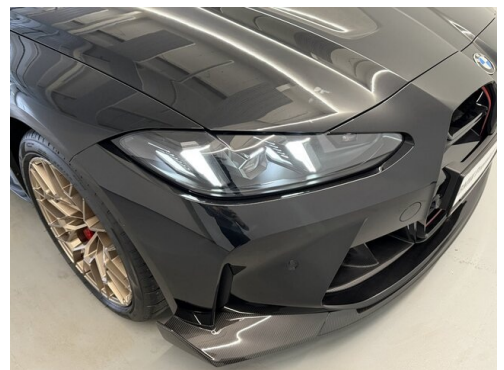
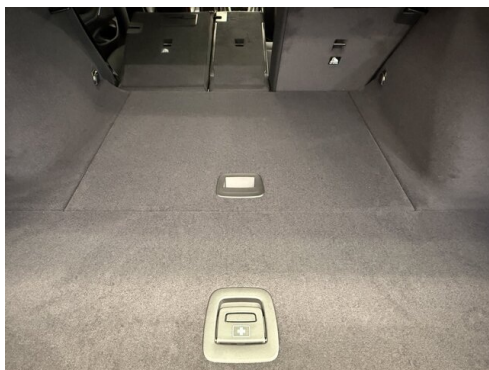
Werkstätte

Montag - Freitag: 07:00 bis 18:00 Uhr

0662/623581

## FAHRZEUGBILDER





(1) Die angegebenen Werte über Kraftstoffverbrauch und CO<sub>2</sub>-Emissionen wurden nach den vorgeschriebenen Messverfahren gem. VO (EG) 715/2007 ermittelt. Als Basis für die Verbrauchsermittlung gilt der ECE-Fahrzyklus (NEFZ). Dieser setzt sich aus ca. einem Drittel Fahrt innerorts und zwei Drittel außerorts (gemessen an der Wegstrecke) zusammen. Zusätzlich zum Verbrauch wird die CO<sub>2</sub>-Emission gemessen.

Sonderausstattungen können diese Werte erhöhen. Die Angaben zu Kraftstoffverbrauch und CO<sub>2</sub>-Emissionen sind überdies abhängig von der gewählten Rad- und Reifengröße. Die Angaben beziehen sich daher nicht auf das konkrete Fahrzeug und sind nicht Bestandteil des Angebots, sondern dienen allein Vergleichszwecken zwischen den verschiedenen Fahrzeugtypen. Weitere Details bzw. Informationen zum konkreten Fahrzeug können der beim Händler aufliegenden Typengenehmigung entnommen werden. Alle Angaben ohne Gewähr. Irrtümer vorbehalten.