

AutoFrey
Wir tun mehr.



Kaufpreis: € 174.890,-

Finanzierung um monatl. € 1.493,-

Neupreis € 192.855,-

Erstzulassung 02.2026

Kilometer 12.000 km

Angebotsnummer 2990572

Verfügbarkeitsdatum 24.07.2026



Motor | Abgasnorm
Benzinmotor | EURO 6e

Leistung
551 PS/405kW

Hubraum
2993 ccm

CO2 (1)
238 g/km

Getriebe
Automatik

Antrieb
Allradantrieb

Sitzplätze
5

Farbe
saphirschwarz

Polsterung
Leder, voll merino anthrazit

HIGHLIGHTS



Driving Assistant



Adaptives M
Fahrwerk



Harman Kardon
Surround
Soundsystem



Sitzheizung Fahrer
und Beifahrer

AUSSTATTUNGSÜBERSICHT

KOMFORT / FAHRASSISTENZ

BMW Live Cockpit Professional
M Sportdifferential
Active Guard
Smartphone Integration
Parkassistent
Sitze elektr. verstellbar mit Memory
TeleServices
Connected Package Professional
Automatik

Allradsystem
M Carbon Keramik Bremse
Innen- und Außenspiegel, automatisch abblendend
Connected Drive
Lenkradheizung
Komfortzugang
Sonnenschutzverglasung
Adaptives M Fahrwerk
M-Sicherheitsgurt

M Carbon Schalensitze
Adaptiver LED Scheinwerfer
Alarmanlage
Harman Kardon Surround Soundsystem
Reifendruckanzeige

Geschwindigkeitsregelung
Klimaautomatik
DAB Tuner
Sitzheizung Fahrer und Beifahrer
Fernlichtassistent

EXTERIEUR / INTERIEUR

M Präzisionsstrebe
Shadow Line
Dachhimmel anthrazit

Dachreling Hochglanz Shadow Line
Interieurleisten Carbon Fibre
Ablage für Wireless Charging

EDITIONEN / PAKETE

M Drive Professional
Ablagenpaket
M Leuchten, farbig

M Carbon Exterieurpaket
Driving Assistant
M-Driver's Package

SONSTIGES

Reifenreparatur-Set
Heizungssteuerung
Beifahrerairbag-Deaktivierung

Personal eSIM
Radschraubensicherung
Fondkopfstützen klappbar

WEITERE AUSSTATTUNG

Gesetzlicher Notruf, Steuerung Infotainment, M Lenkrad Alcantara, BMW LM Rad 827M, Verfügbar ab 24.07.26



AUTOFREY GMBH

Alpenstraße 85
5020 Salzburg

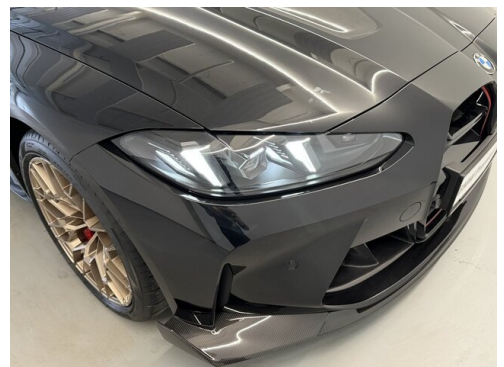
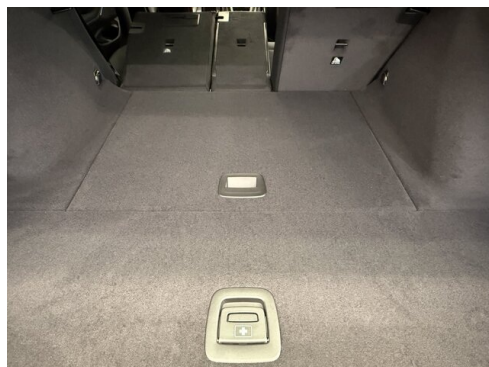
Automobile
Montag - Freitag: 08:00 bis 18:00 Uhr
Samstag: 09:00 bis 12:00 Uhr

Teile & Zubehör
Montag - Freitag: 08:00 bis 17:00 Uhr

Serviceannahme
Montag - Freitag: 07:00 bis 18:00 Uhr

Werkstätte
Montag - Freitag: 07:00 bis 18:00 Uhr

0662/623581





- (1) Die angegebenen Werte über Kraftstoffverbrauch und CO₂-Emissionen wurden nach den vorgeschriebenen Messverfahren gem. VO (EG) 715/2007 ermittelt. Als Basis für die Verbrauchsermittlung gilt der ECE-Fahrzyklus (NEFZ). Dieser setzt sich aus ca. einem Drittel Fahrt innerorts und zwei Drittel außerorts (gemessen an der Wegstrecke) zusammen. Zusätzlich zum Verbrauch wird die CO₂-Emission gemessen.

Sonderausstattungen können diese Werte erhöhen. Die Angaben zu Kraftstoffverbrauch und CO₂-Emissionen sind überdies abhängig von der gewählten Rad- und Reifengröße. Die Angaben beziehen sich daher nicht auf das konkrete Fahrzeug und sind nicht Bestandteil des Angebots, sondern dienen allein Vergleichszwecken zwischen den verschiedenen Fahrzeugtypen. Weitere Details bzw. Informationen zum konkreten Fahrzeug können der beim Händler aufliegenden Typengenehmigung entnommen werden. Alle Angaben ohne Gewähr. Irrtümer vorbehalten.