

BMW 118D 5-TÜRIG



Kaufpreis: € 40.900,-

Finanzierung um monatl. € 349,-

Neupreis **€ 49.338,-**

Erstzulassung **11.2025**

Kilometer **10.000 km**


Angebotsnummer **2991540**



 Motor | Abgasnorm
Dieselmotor | EURO 6e


 CO2 (1)
123 g/km

 Sitzplätze
5


 Leistung
150 PS/110kW

 Getriebe
Automatik

 Farbe
alpinweiß iii

 Hubraum
1995 ccm

 Antrieb
Frontantrieb


 Polsterung
**Kunstleder, veganza
perforiert | schwarz**

HIGHLIGHTS


Driving Assistant


Head-up Display


Driving Assistant
Plus


Harman Kardon
Surround
Soundsystem


Sitzheizung Fahrer
und Beifahrer

AUSSTATTUNGSÜBERSICHT

KOMFORT / FAHRASSISTENZ

BMW Live Cockpit Professional
Head-up Display
Innenspiegel, automatisch abblendend
Komfortzugang
Sonnenschutzverglasung
7-Gang Steptronic Getriebe DKG
Klimaautomatik
DAB Tuner
Harman Kardon Surround Soundsystem

Parkassistent plus
Innen- und Außenspiegel, automatisch abblendend
Lenkradheizung
TeleServices
Aktiver Fussgängerschutz
Adaptiver LED Scheinwerfer
Alarmanlage
Auffahrwarnung mit City-Anbremsfunktion
Sportsitze

Sitzheizung Fahrer und Beifahrer
Reifendruckanzeige

Fernlichtassistent

EXTERIEUR / INTERIEUR

Interieurdekore dunkelsilber
Leichtmetallräder 18 Zoll
Kindersitzbefestigung Beifahrersitz

Shadow Line
BMW Niere Iconic Glow
Ablage für Wireless Charging

EDITIONEN / PAKETE

Driving Assistant
Innovationspaket

Driving Assistant Plus

SONSTIGES

Reifenreparatur-Set
Radschraubensicherung
EfficientDynamics

Personal eSIM
Durchladesystem



DENZEL ZITTA GMBH

Parndorfer Straße 22
2460 Bruckneudorf

Automobile

Montag - Freitag: 08:00 bis 18:00 Uhr
Samstag: 09:00 bis 12:00 Uhr

Teile & Zubehör

Montag - Freitag: 07:30 bis 17:00 Uhr

Serviceannahme

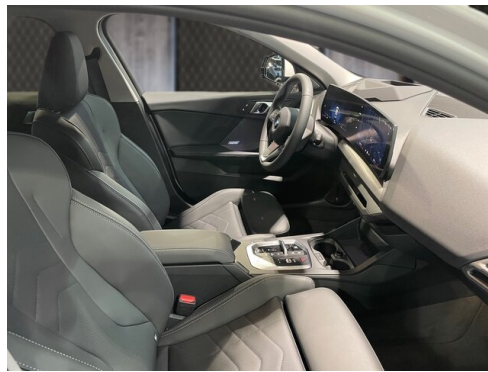
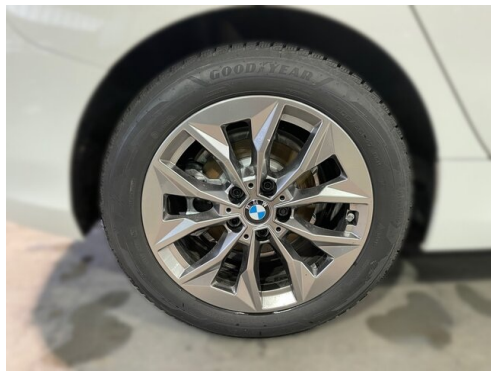
Montag - Freitag: 07:30 bis 16:15 Uhr

Werkstätte

Montag - Freitag: 07:30 bis 16:15 Uhr

+43(2162) 64136

FAHRZEUGBILDER



(1) Die angegebenen Werte über Kraftstoffverbrauch und CO₂-Emissionen wurden nach den vorgeschriebenen Messverfahren gem. VO (EG) 715/2007 ermittelt. Als Basis für die Verbrauchsermittlung gilt der ECE-Fahrzyklus (NEFZ). Dieser setzt sich aus ca. einem Drittel Fahrt innerorts und zwei Drittel außerorts (gemessen an der Wegstrecke) zusammen. Zusätzlich zum Verbrauch wird die CO₂-Emission gemessen.

Sonderausstattungen können diese Werte erhöhen. Die Angaben zu Kraftstoffverbrauch und CO₂-Emissionen sind überdies abhängig von der gewählten Rad- und Reifengröße. Die Angaben beziehen sich daher nicht auf das konkrete Fahrzeug und sind nicht Bestandteil des Angebots, sondern dienen allein Vergleichszwecken zwischen den verschiedenen Fahrzeugtypen. Weitere Details bzw. Informationen zum konkreten Fahrzeug können der beim Händler aufliegenden Typengenehmigung entnommen werden. Alle Angaben ohne Gewähr. Irrtümer vorbehalten.