

# BMW 118D 5-TÜRIG



**Kaufpreis: € 40.900,-**

Finanzierung um monatl. € 349,-


Neupreis **€ 49.338,-**

Erstzulassung **11.2025**

Kilometer **10.000 km**


Angebotsnummer **2991540**



 Motor | Abgasnorm  
**Dieselmotor | EURO 6e**


 CO2 (1)  
**123 g/km**

 Sitzplätze  
**5**


 Leistung  
**150 PS/110kW**

 Getriebe  
**Automatik**

 Farbe  
**alpinweiß iii**

 Hubraum  
**1995 ccm**

 Antrieb  
**Frontantrieb**

 Polsterung  
**Kunstleder, veganza  
perforiert | schwarz**

## HIGHLIGHTS



Driving Assistant



Head-up Display



Driving Assistant  
Plus



Harman Kardon  
Surround  
Soundsystem



Sitzheizung Fahrer  
und Beifahrer

## AUSSTATTUNGSÜBERSICHT

### KOMFORT / FAHRASSISTENZ

BMW Live Cockpit Professional  
Head-up Display  
Innenspiegel, automatisch abblendend  
Komfortzugang  
Sonnenschutzverglasung  
7-Gang Steptronic Getriebe DKG  
Klimaautomatik  
DAB Tuner  
Harman Kardon Surround Soundsystem

Parkassistent plus  
Innen- und Außenspiegel, automatisch abblendend  
Lenkradheizung  
TeleServices  
Aktiver Fussgängerschutz  
Adaptiver LED Scheinwerfer  
Alarmanlage  
Auffahrwarnung mit City-Anbremsfunktion  
Sitzheizung Fahrer und Beifahrer

Sportsitze  
Reifendruckanzeige

Fernlichtassistent

## EXTERIEUR / INTERIEUR

Interieurdekore dunkelsilber  
Leichtmetallräder 18 Zoll  
Kindersitzbefestigung Beifahrersitz

Shadow Line  
BMW Niere Iconic Glow  
Ablage für Wireless Charging

## EDITIONEN / PAKETE

Driving Assistant  
Innovationspaket

Driving Assistant Plus

## SONSTIGES

Reifenreparatur-Set  
Radschraubensicherung  
Durchladesystem

Personal eSIM  
EfficientDynamics



## DENZEL ZITTA GMBH

Parndorfer Straße 22  
2460 Bruckneudorf

Automobile

Montag - Freitag: 08:00 bis 18:00 Uhr  
Samstag: 09:00 bis 12:00 Uhr

Teile & Zubehör

Montag - Freitag: 07:30 bis 17:00 Uhr

Serviceannahme

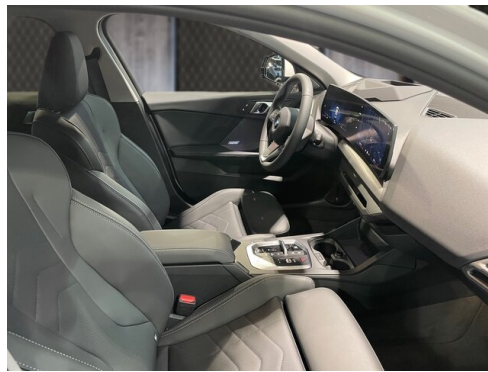
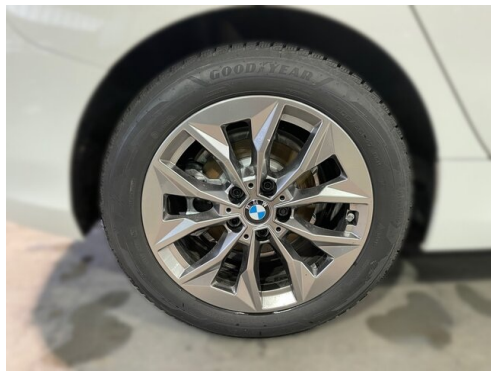
Montag - Freitag: 07:30 bis 16:15 Uhr

Werkstätte

Montag - Freitag: 07:30 bis 16:15 Uhr

+43(2162) 64136

## FAHRZEUGBILDER



(1) Die angegebenen Werte über Kraftstoffverbrauch und CO<sub>2</sub>-Emissionen wurden nach den vorgeschriebenen Messverfahren gem. VO (EG) 715/2007 ermittelt. Als Basis für die Verbrauchsermittlung gilt der ECE-Fahrzyklus (NEFZ). Dieser setzt sich aus ca. einem Drittel Fahrt innerorts und zwei Drittel außerorts (gemessen an der Wegstrecke) zusammen. Zusätzlich zum Verbrauch wird die CO<sub>2</sub>-Emission gemessen.

Sonderausstattungen können diese Werte erhöhen. Die Angaben zu Kraftstoffverbrauch und CO<sub>2</sub>-Emissionen sind überdies abhängig von der gewählten Rad- und Reifengröße. Die Angaben beziehen sich daher nicht auf das konkrete Fahrzeug und sind nicht Bestandteil des Angebots, sondern dienen allein Vergleichszwecken zwischen den verschiedenen Fahrzeugtypen. Weitere Details bzw. Informationen zum konkreten Fahrzeug können der beim Händler aufliegenden Typengenehmigung entnommen werden. Alle Angaben ohne Gewähr. Irrtümer vorbehalten.