

BMW X3 40D XDRIVE

BMW PREMIUM SELECTION INKL. 24 MONATE GARANTIE



Kaufpreis: € 79.890,-

Finanzierung um monatl. € 682,-

Neupreis € 96.601,-

Erstzulassung 12.2025

Kilometer 10.000 km

Angebotsnummer 2992226

BMW Premium Selection  

 Motor | Abgasnorm
Dieselmotor | EURO 6e

 Leistung
303 PS/223kW

 Hubraum
2993 ccm


 CO2 (1)
166 g/km

 Getriebe
Automatik

 Antrieb
Allradantrieb

 Sitzplätze
5

 Farbe
arctic race blue

 Polsterung
**Stoff, m
alcantara/veganza**

HIGHLIGHTS


50 km/h
Head-up Display


LED-Scheinwerfer


Sportpaket


Driving Assistant Professional


Navigationssystem Professional


Harman Kardon Surround Soundsystem


Sitzheizung Fahrer und Beifahrer

AUSSTATTUNGSÜBERSICHT

KOMFORT / FAHRASSISTENZ

Servolenkung
Bordcomputer

Zentralverriegelung
BMW Live Cockpit Professional

Ambientes Licht
Anhängerkupplung el. Schwenkbar
Parkassistent plus
Allradsystem
Spurwechselwarnung
Active Guard
Spurverlassenswarnung
M-Sportfahrwerk
Sitze elektr. verstellbar mit Memory
Lenkradheizung
Komfortzugang
Sonnenschutzverglasung
Automatik
Geschwindigkeitsregelung
Park Distance Control vorne und hinten
Alarmanlage
Handy-Vorbereitung
Sportsitze
Reifendruckanzeige

Park Distance Control (PDC)
Multifunktionslenkrad
Sitze elektr. verstellbar
M-Lederlenkrad mit Schaltwippen
Head-up Display
Lordosenstütze
LED-Scheinwerfer
Auto Start-Stop Funktion
Sportlenkung variabel
Fahrodynamik Regelsysteme
TeleServices
Aktiver Fussgängerschutz
Navigationssystem Professional
Adaptiver LED Scheinwerfer
Klimaautomatik
DAB Tuner
Harman Kardon Surround Soundsystem
Sitzheizung Fahrer und Beifahrer

EXTERIEUR / INTERIEUR

Innenraumkamera
M Leichtmetallräder 20 Zoll
M-Exterieurumfänge
Ablage für Wireless Charging

Reifenpannenset Plus
Shadow Line
Dachhimmel anthrazit
Leichtmetallräder

EDITIONEN / PAKETE

BMW Iconic Glow Exterieurpaket
Driving Assistant Professional
Premium Paket

Sportpaket
Innovationspaket
M-Sportpaket

SONSTIGES

Personal eSIM
Gepäckraumtrennetz
Rekuperationssystem
ABS
Durchladesystem

Airbags
Anhängerkupplung
Radschraubensicherung
Spezifische Zusatzumfänge M Sportpaket

WEITERE AUSSTATTUNG

BMW Premium Selection von Autohaus PESTUKA! BMW X3 Allrad – Sportlich – Luxuriös – souveräne Allrad- Performance. Der BMW X3 40d xDrive G45 überzeugt mit 223 kW (303 PS) und bietet ein beeindruckendes Zusammenspiel aus Kraft, Dynamik und Souveränität. Sein Allradantrieb und die kraftvolle Performance machen jede Fahrt zu einem aufregenden Erlebnis – ob auf kurvigen Straßen oder der Autobahn. • Österreichisches Fahrzeug • LEASINGFÄHIG oder Kreditfinanzierung über BMW-Bank möglich • Umfangreiche Sonderausstattung Ausstattung ab Werk: Motor / Abgas / Fahrwerk 01CB CO2 Umfang 01CE Rekuperationssystem 01DF Abgasnorm EU6 rde II 0230 Zusatzumfang EU-spezifisch 0704 M Sportfahrwerk _____ Räder / Reifen / Lenkung 03HW BMW LM-Rad Aerodynamik 906M STD SO 02PA Radschraubensicherung 02VB Reifendruckanzeige 02VD Reifenpannenset Plus 02VL Variable Sportlenkung _____ Exterieur 0337 M Sportpaket 03AC Anhängerkupplung 03DP BMW Iconic Glow Exterieurpaket 0420 Abgedunkelte Verglasung 0760 Hochglanz Shadow-Line 0775 Dachhimmel anthrazit 09T1 M Sport Exterieurumfänge _____ Interieur 043Y BMW Individual Magnolie Feindruck 0481 Sportsitz 0488 Lordosenstütze Fahrer und Beifahrer 0494 Sitzheizung Fahrer/Beifahrer 0459 Sitzverstellung elektrisch mit Memory 04FL Travel & Comfort Rail System 04NR Innenraumkamera 04NW Instrumententafel Luxury 04UR Ambientes Innenlicht 0710 M Lederlenkrad 09T2 M Sport Exterieurumfänge 09TA Spezifische Zusatzumfänge M Sportpaket _____ Komfort

0322 Komfortzugang 02TE Automatikgetriebe mit Schaltwippen 0413 Gepäckraumtrennnetz 0428 Warndreieck und Verbandstasche 07EW Ausstattungspaket Professional 0534 Klimaautomatik 07VK Assistenz Paket DE
_____ Sicherheit / Assistenz 0302 Alarmanlage 05AU Driving Assistant Professional 05AV Active Guard 05DN Parkassistenzsystem Plus 0552 Adaptiver LED-Scheinwerfer 08TF Aktiver Fußgängerschutz 0925 Dummy-SALAPA
_____ Infotainment / Vernetzung 0654 DAB-Tuner 0688 Harman/Kardon Surround Sound System 06NX Storage Tray Wireless Charging 06PA Personal eSIM 06U3 BMW Live Cockpit Professional 06AE Teleservices 06AF Gesetzlicher Notruf Warum den BMW X3 40d xDrive (G45)? Mit dem BMW X3 40d xDrive G45 wird jede Fahrt zu einem Moment voller Intensität und Freude. Sein kraftvolles Auftreten, der souveräne Allradantrieb und das luxuriöse Interieur machen jede Strecke zu einem Erlebnis, das Sie spüren – Faszination, die man fahren muss. Ihr Traum-Fahrzeug wartet auf Sie! Erleben Sie den BMW X3 40d xDrive G45 – ein SUV, das sportliche Dynamik, souveränen Allradantrieb und luxuriösen Komfort perfekt verbindet. Überzeugen Sie sich selbst von seinem beeindruckenden Fahrerlebnis bei einer Probefahrt. Bitte entnehmen Sie detaillierte Informationen bezüglich Finanzierung, diverse Service Pakete, Kontaktdaten und weitere Angaben aus unserer beigefügten Fotoserie. IRRTUEMER, ZWISCHENVERKAUF, SATZ- UND DRUCKFEHLER vorbehalten!

VERSICHERUNG

DIE BMW PREMIUM SELECTION KASKOVERSICHERUNG ⁽²⁾ FÜR IHREN BMW GEBRAUCHTWAGEN.

Wählen Sie zwischen der Vollkaskoversicherung für BMW Premium Selection Fahrzeuge ab einem Fahrzeugalter von 12 Monaten und 1 Tag und der Parkschadenkaskoversicherung für BMW Premium Selection Fahrzeuge ab einem Fahrzeugalter von 24 Monaten und 1 Tag.

Weitere Informationen und individuelle Angebote erhalten Sie gerne beim BMW Partner in Ihrer Nähe.

DIE BMW PREMIUM SELECTION KASKOVERSICHERUNG DECKT SCHÄDEN DURCH:

- Selbstverursachter Unfallschaden (nur in Kombination mit der Vollkaskoversicherung)
- Parkschäden
- Vandalismus
- Glasbruch
- Kollision mit Federwild und Haustieren
- Dachlawinen
- Brand
- Explosion und Kurzschlüsse
- Tierbisse
- Diebstahl
- Unbefugten Gebrauch
- Naturgewalten

IHRE VORTEILE MIT DER BMW PREMIUM SELECTION KASKOVERSICHERUNG:

- Bei der Reparatur in Ihrer BMW Vertragswerkstätte reduziert sich der Selbstbehalt um 50% ⁽¹⁾
- Bei Fahrzeugausfall ist ein Leihwagen bei Ihrem BMW Händler inklusive
- Fahrtechnik-Training inklusive ⁽²⁾
- Fixer Selbstbehalt ohne Prozentklausel
- Differenz zw. Wiederbeschaffungswert und aushaftendem Finanzierungskapital aus Leasing- und Kreditvertrag wird ersetzt.

Versicherungspartner: Generali Versicherung AG. Irrtümer, Druckfehler und Änderungen vorbehalten. Stand Dezember 2017.

⁽²⁾ BMW Austria Leasing GmbH / BMW Austria Bank GmbH, Siegfried-Marcus-Straße 24, 5020 Salzburg, Versicherungsvermittlung in der Form Versicherungsagent als Nebengewerbe mit der Berechtigung zum Empfang von Prämien, GISA-Zahl.: 17752213 / 27506349, Agenturverhältnis mit Generali Versicherung AG. Angebot freibleibend. Verfügbarkeiten, Änderungen und Irrtümer vorbehalten. Versicherungspartner: Generali Versicherung AG. Irrtümer, Druckfehler und Änderungen vorbehalten. Stand Dezember 2017.

⁽³⁾ Ausgenommen bei Naturgewalten und Bruchschäden an Scheiben sowie eines Glasdaches.

(4) Nur gültig in Kombination mit Haftpflicht- und Kaskoversicherung. Fahrzeugausfall aufgrund technischen Gebrechens, durch Unfall nicht fahrbereit oder Diebstahl.



AUTOHAUS PESTUKA GMBH

Umfahrungsstraße 30

2225 Zistersdorf

FAHRZEUGVERKAUF

Montag - Freitag: 08:00 bis 17:30 Uhr

Samstag: Termin nach Vereinbarung

TEILE & ZUBEHÖR

Montag - Donnerstag: 07:30 bis 16:15 Uhr

Freitag: 07:30 bis 14:45 Uhr

SERVICEANNAHME

Montag - Donnerstag: 07:30 bis 16:15 Uhr

Freitag: 07:30 bis 14:45 Uhr

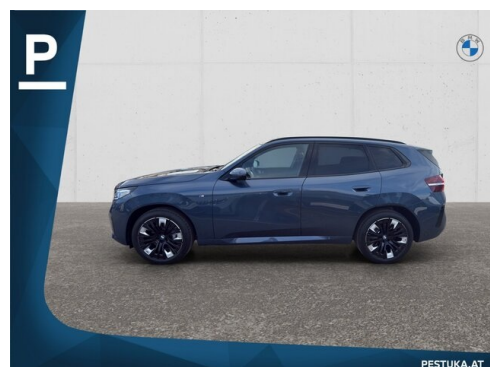
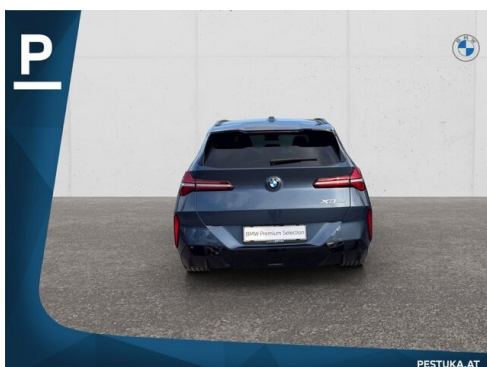
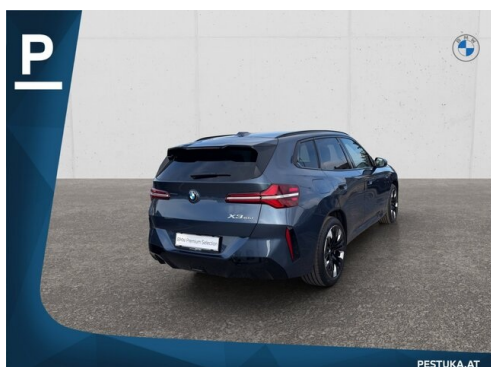
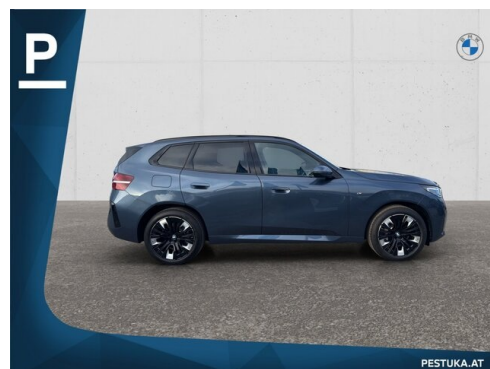
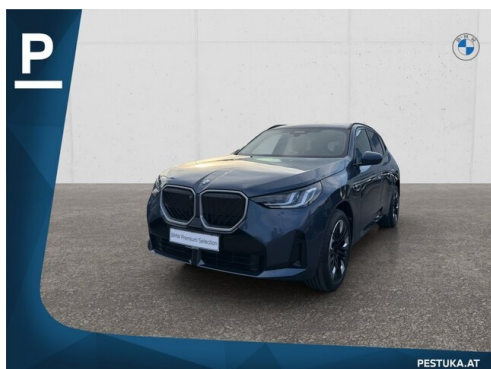
WERKSTÄTTE

Montag - Donnerstag: 07:30 bis 16:15 Uhr

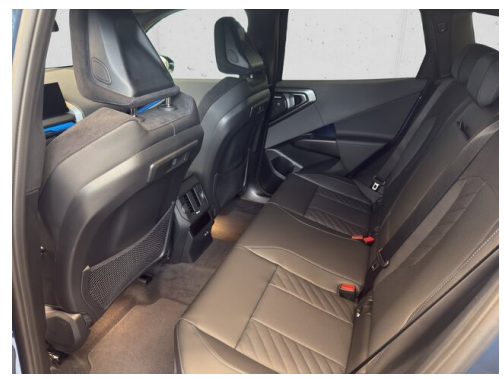
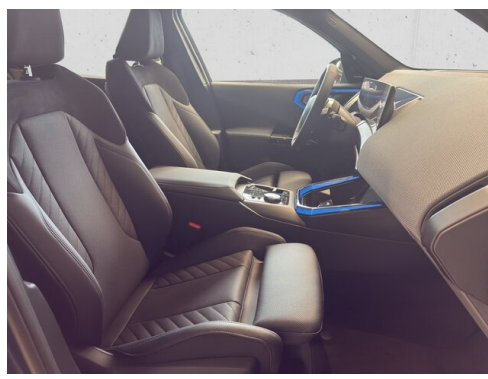
Freitag: 07:30 bis 14:45 Uhr

+43(2532)2414

FAHRZEUGBILDER







P

Fahrzeug - Ankauf - Eintauch

- Inzahlungnahme Ihres gebrauchten Fahrzeugs
- Direkter Ankauf von Kredit und Leasinggesellschaften
- Reiner Ankauf Ihres Fahrzeugs ohne Fahrzeugkauf möglich

Lassen Sie sich von unserem Fachpersonal bezüglich Finanzierungsmöglichkeiten wie Leasing/Kredit über die BMW BANK inkl. Versicherung beraten.

Nutzen Sie unsere Besichtigungsmöglichkeiten über Video oder Live-Übertragung
Live Video Calls und Kommunikation via WhatsApp

PESTUKA.AT

P

Besichtigung und Probefahrt

Montag bis Freitag: 8:00 - 17:30 Uhr
Sa. Termin nach Vereinbarung
Termine außerhalb unserer Öffnungszeiten sind nach vorheriger Vereinbarung möglich.
Telefonische Vereinbarung von Vorteil unter: +43 2532 2414 (Autohaus Pestuka GmbH)

Überstellung

Gerne organisieren wir die Zustellung Ihres neuen Fahrzeugs in Österreich via Lagermax kostenpflichtig.
EU-Raum: Organisation von grünen Überstellungskennzeichen bei Überführung ins Ausland.

PESTUKA.AT

P

BMW PAKET REPAIR.
Umfassender Schutz. Massgeschneidert für Ihren BMW - jetzt optional erhältlich

SO PROFITIEREN SIE MIT BMW PAKET REPAIR:

- **Schutz vor Reparaturkosten:** Bis zu 10 Jahre nach Erstzulassung oder 150.000 km
- **Kostenlimit:** 100 % Fahrzeugwert, 100 % Motorleistung
- **Werkstoffe:** Einmal den Wert des Fahrzeuges und bei Übergabe beim Weiterverkauf
- **Europaweite Gültigkeit:** Schutz im Schadenfall in ganz Europa
- **Originalteile:** Ausschließliche Nutzung von Original BMW Teilen
- **Vorteil für Elektrofahrzeuge:** Vollständig gleich voll im Vorteil mit vergünstigten Paketpreisen
- **Für die Originalteile:** BMW Händler und Niederlassungen mit erhöhen Service Spezialisten

SCHUTZ MIT FLEXIBLER LAUFZEIT.

KOMFORTABEL, SICHER, UNKOMPLIZIERT.

- Verlängerbar im Zuge der Wartung oder kurz vor Ablauf des Pakets bis zu 10 Jahre nach Erstzulassung.
- Bis zu einer Laufleistung von max. 150.000 km.
- Verlängerung der Mängelbeseitigung.
- Service und Verschleißteile nicht inbegriffen. Es gelten die allgemeinen Versicherungsbedingungen.

PESTUKA.AT

P

Wir freuen uns auf Ihren Anruf.

Ing. Christian Pestuka
Verkaufsfachler & Diplomverkaufer
+43 2532 2414 - 22
+43 699 125292-22
christian.pestuka@pestuka.bmw.at

Stefan Braun
Leiter Corporate Sales & Diplomverkaufer
+43 2532 2414 - 22
+43 699 125292-22
stefan.braun@pestuka.bmw.at

Daniel Paseka
Verkaufsfachler
+43 2532 2414 - 16
+43 699 125292-16
daniel.paseka@pestuka.bmw.at

Autohaus Pestuka GmbH
Umfahrungsstraße 30
2225 Zistersdorf
Email: info@pestuka.bmw.at
Telefon: +43 2532 2414

PESTUKA.AT

(1) Die angegebenen Werte über Kraftstoffverbrauch und CO₂-Emissionen wurden nach den vorgeschriebenen Messverfahren gem. VO (EG) 715/2007 ermittelt. Als Basis für die Verbrauchsermittlung gilt der ECE-Fahrzyklus (NEFZ). Dieser setzt sich aus ca. einem Drittel Fahrt innerorts und zwei Drittel außerorts (gemessen an der Wegstrecke) zusammen. Zusätzlich zum Verbrauch wird die CO₂-Emission gemessen.

Sonderausstattungen können diese Werte erhöhen. Die Angaben zu Kraftstoffverbrauch und CO₂-Emissionen sind überdies abhängig von der gewählten Rad- und Reifengröße. Die Angaben beziehen sich daher nicht auf das konkrete Fahrzeug und sind nicht Bestandteil des Angebots, sondern dienen allein Vergleichszwecken zwischen den verschiedenen Fahrzeugtypen. Weitere Details bzw. Informationen zum konkreten Fahrzeug können der beim Händler aufliegenden Typengenehmigung entnommen werden. Alle Angaben ohne Gewähr. Irrtümer vorbehalten.