

BMW 420D

BMW PREMIUM SELECTION INKL. 12 MONATE GARANTIE



Kaufpreis: € 38.980,-

Finanzierung um monatl. € 333,-

Neupreis € 73.680,-

Erstzulassung 03.2022

Kilometer 114.000 km

Angebotsnummer 2996014

BMW Premium Selection  



Motor | Abgasnorm

Dieselmotor | EURO 6e



Leistung

190 PS/140kW



Hubraum

1998 ccm



Getriebe

Automatik



Antrieb

Heckantrieb



Sitzplätze

5



Farbe

blau



Polsterung

Leder, schwarz

HIGHLIGHTS



Sportpaket



Sitzheizung Fahrer
und Beifahrer

AUSSTATTUNGSÜBERSICHT

KOMFORT / FAHRASSISTENZ

Zentralverriegelung
Regensensor
Multifunktionslenkrad
Lederlenkrad
Spurverlassenswarnung
Schiebedach
Navigationssystem
Klimaautomatik
Sportsitze

Bordcomputer
Park Distance Control (PDC)
Sitze elektr. verstellbar
Spurwechselwarnung
USB Audio Schnittstelle
Automatik
Geschwindigkeitsregelung
Alarmanlage
Sitzheizung Fahrer und Beifahrer

EXTERIEUR / INTERIEUR

Leichtmetallräder

EDITIONEN / PAKETE

Sportpaket

SONSTIGES

Airbags

Durchladesystem

ABS

Kindersitzbefestigung Isofix

WEITERE AUSSTATTUNG

Sonderausstattungen 033B M Sportpaket Pro 02NH M Sportbremse 02TB 8-Gang Sport-Automatic Getriebe 03MF M Leuchten Shadowline 04GQ M Sicherheitsgurte 0688 Harman Kardon Surround Sound System 0754 M Heckspoiler 07M9 M Hochglanz Shadowline m.erweiterten Umfängen 07LF Modell M Sport 02VF Adaptives M Fahrwerk 03FP 19 M LMR aerodyn 860 M Bicolor MB 0493 Ablagenpaket 04KK M interieurleisten Aluminium Tetragon 04UR Ambientes Licht 0534 Klimaautomatik 05DM Parking Assistant 0710 M Lederlenkrad 0715 M Aerodynamikpaket 0760 M Hochglanz Shadowline 0775 M Dachhimmel anthrazit 0270 Österreich-Paket 0322 Komfortzugang 0459 Sitzverstellung elektrisch, mit Memory 0488 Lordosenstütze 0494 Sitzheizung Fahrer und Beifahrer 06NW Telefonie mit Wireless Charging 06WD Vorbereitung WLAN Hotspot 01AG Größerer Kraftstofftank 01CB CO2-Umfang 01CE Rekuperationssystem 0230 EU-spezifische Zusatzumfänge 0248 Lenkradheizung 02PA Radschraubensicherung 02VB Reifendruckanzeige system 02VC Reifenreparatur-Set 02VL Variable Sportlenkung 0302 Alarmanlage 0403 Glasdach, elektrisch 0420 Sonnenschutzverglasung 0428 Warndreieck/Verbandskasten 0430 Innen- und Außenspiegelpaket 0431 Innenspiegel, aut. abblendend 04AW Instrumententafel in Sensatec 04U0 Galvanikapplikation für Bedienelemente 0548 Serie KM/H Tachometer 05AC Fernlichtassistent 05AL Active Protection 05AQ Active Guard Plus 05AU Driving Assistant Professional 05DA Beifahrerairbag-Deaktivierung 0654 DAB-Tuner 06AE TeleServices 06AF Gesetzlicher Notruf 06AK ConnectedDrive Services 06C4 Connected Package Professional 06P1 Temporärer Entfall von spezifischen Bluetooth/WiFi Funktionen, RSU Vorbereitung 06U3 BMW Live Cockpit Professional 06U8 BMW Gestiksteuerung 0711 M Sportsitze für Fahrer u. Beifahrer 0851 Sprachversion Deutsch 0879 Deutsche/BA/Serviceheft 08KB Ölwartungsintervall 24 Monate/25.000 km 08R9 Kältemittel 08TF Aktiver Fussgängerschutz 08TR Dekodierung Zusatzfunktion Lieferung Österreichweit bis vor Ihre Haustür! Bei weiteren Fragen sind wir telefonisch unter: 07752 - 85 111 - 862 / 07752 - 85111 - 865 erreichbar oder per Mail an david.nia@driveme.bmw.at / laszlo.pinter@driveme.bmw.at oder per Mail an david.nia@driveme.bmw.at

VERSICHERUNG

DIE BMW PREMIUM SELECTION KASKOVERSICHERUNG ⁽²⁾ FÜR IHREN BMW GEBRAUCHTWAGEN.

Wählen Sie zwischen der Vollkaskoversicherung für BMW Premium Selection Fahrzeuge ab einem Fahrzeugalter von 12 Monaten und 1 Tag und der Parkschadenkaskoversicherung für BMW Premium Selection Fahrzeuge ab einem Fahrzeugalter von 24 Monaten und 1 Tag.

Weitere Informationen und individuelle Angebote erhalten Sie gerne beim BMW Partner in Ihrer Nähe.

DIE BMW PREMIUM SELECTION KASKOVERSICHERUNG DECKT SCHÄDEN DURCH:

- Selbstverursachter Unfallschaden (nur in Kombination mit der Vollkaskoversicherung)
- Parkschäden
- Vandalismus
- Glasbruch
- Kollision mit Federwild und Haustieren
- Dachlawinen
- Brand
- Explosion und Kurzschlüsse

- Tierbisse
- Diebstahl
- Unbefugten Gebrauch
- Naturgewalten

IHRE VORTEILE MIT DER BMW PREMIUM SELECTION KASKOVERSICHERUNG:

- Bei der Reparatur in Ihrer BMW Vertragswerkstätte reduziert sich der Selbstbehalt um 50% ⁽¹⁾
- Bei Fahrzeugausfall ist ein Leihwagen bei Ihrem BMW Händler inklusive
- Fahrtechnik-Training inklusive ⁽²⁾
- Fixer Selbstbehalt ohne Prozentklausel
- Differenz zw. Wiederbeschaffungswert und aushaftendem Finanzierungskapital aus Leasing- und Kreditvertrag wird ersetzt.

Versicherungspartner: Generali Versicherung AG. Irrtümer, Druckfehler und Änderungen vorbehalten. Stand Dezember 2017.

⁽²⁾ BMW Austria Leasing GmbH / BMW Austria Bank GmbH, Siegfried-Marcus-Straße 24, 5020 Salzburg, Versicherungsvermittlung in der Form Versicherungsagent als Nebengewerbe mit der Berechtigung zum Empfang von Prämien, GISA-Zahl.: 17752213 / 27506349, Agenturverhältnis mit Generali Versicherung AG. Angebot freibleibend. Verfügbarkeiten, Änderungen und Irrtümer vorbehalten. Versicherungspartner: Generali Versicherung AG. Irrtümer, Druckfehler und Änderungen vorbehalten. Stand Dezember 2017.

⁽³⁾ Ausgenommen bei Naturgewalten und Bruchschäden an Scheiben sowie eines Glasdaches.

⁽⁴⁾ Nur gültig in Kombination mit Haftpflicht- und Kaskoversicherung. Fahrzeugausfall aufgrund technischen Gebrechens, durch Unfall nicht fahrbereit oder Diebstahl.



DRIVE ME GMBH

Gewerbestrasse West 2
4921 Hohenzell

Neu- und Gebrauchtwagenverkauf:
Mo - Fr: 8:00 - 12:00 und 13:00 - 18:00 Uhr
Sa: 9:00 - 12:00 Uhr

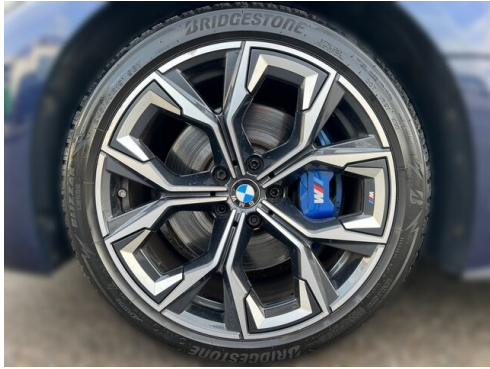
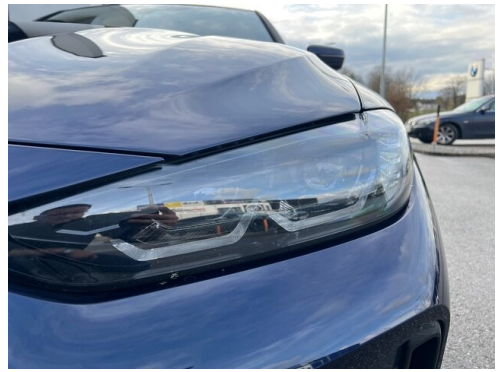
Büro:
Mo-Fr: 07:00 - 18:00

Werkstatt:
Mo-Fr 07:00 - 17:00 Uhr

Ersatzteilelager:
Mo-Fr 07:00 - 17:00 Uhr

+43(7752)85111

FAHRZEUGBILDER





- (1) Die angegebenen Werte über Kraftstoffverbrauch und CO₂-Emissionen wurden nach den vorgeschriebenen Messverfahren gem. VO (EG) 715/2007 ermittelt. Als Basis für die Verbrauchsermittlung gilt der ECE-Fahrzyklus (NEFZ). Dieser setzt sich aus ca. einem Drittel Fahrt innerorts und zwei Drittel außerorts (gemessen an der Wegstrecke) zusammen. Zusätzlich zum Verbrauch wird die CO₂-Emission gemessen.

Sonderausstattungen können diese Werte erhöhen. Die Angaben zu Kraftstoffverbrauch und CO₂-Emissionen sind überdies abhängig von der gewählten Rad- und Reifengröße. Die Angaben beziehen sich daher nicht auf das konkrete Fahrzeug und sind nicht Bestandteil des Angebots, sondern dienen allein Vergleichszwecken zwischen den verschiedenen Fahrzeugtypen. Weitere Details bzw. Informationen zum konkreten Fahrzeug können der beim Händler aufliegenden Typengenehmigung entnommen werden. Alle Angaben ohne Gewähr. Irrtümer vorbehalten.