

# BMW 520D

## BMW PREMIUM SELECTION INKL. 24 MONATE GARANTIE



**Kaufpreis:** € 60.450,-

Finanzierung um monatl. € 516,-

Neupreis € 82.281,-

Erstzulassung 11.2024

Kilometer 9.000 km

Angebotsnummer 2997583

BMW  
Premium Selection



Motor | Abgasnorm

**Dieselmotor | EURO 6e**



Leistung

**197 PS/145kW**



Hubraum

**1995 ccm**



CO2 (1)

**143 g/km**



Getriebe

**Automatik**



Antrieb

**Heckantrieb**



Sitzplätze

**5**



Farbe

**sophistograu  
brillanteffekt**



Polsterung

**Leder, veganza perforiert  
und gesteppt**

## HIGHLIGHTS



Driving Assistant



Driving Assistant  
Plus



Bowers&Wilkins  
Diamond Surround  
Sound System



LED-Scheinwerfer



Sportpaket



Navigationssystem  
Professional



Sitzheizung Fahrer  
und Beifahrer

## AUSSTATTUNGSÜBERSICHT

### KOMFORT / FAHRASSISTENZ

Bordcomputer  
M Sportbremse

Zentralverriegelung  
BMW Live Cockpit Professional

M-Lenkrad  
Multifunktionslenkrad  
Parkassistent plus  
Spurwechselwarnung  
Spurverlassenswarnung  
LED-Scheinwerfer  
M-Sportfahrwerk  
Rückfahrlilfe  
Komfortzugang  
Aktiver Fussgängerschutz  
Connected Package Professional  
Automatik  
Automatikgetriebe mit Schaltwippen  
Alarmanlage  
Adaptiver LED Scheinwerfer  
DAB Tuner  
Sportsitze  
Reifendruckanzeige

Park Distance Control (PDC)  
Anhängerkupplung el. Schwenkbar  
Lederlenkrad  
Lordosenstütze  
Bowers&Wilkins Diamond Surround Sound System  
Connected Drive  
USB Audio Schnittstelle  
Fahrodynamik Regelsysteme  
TeleServices  
Sonnenschutzverglasung  
Navigationssystem Professional  
M-Sicherheitsgurt  
Klimaautomatik  
Geschwindigkeitsregelung  
Handy-Vorbereitung  
Auffahrwarnung mit City-Anbremsfunktion  
Sitzheizung Fahrer und Beifahrer  
Rückfahrkamera

## EXTERIEUR / INTERIEUR

Innenraumkamera  
M Leichtmetallräder 19 Zoll  
BMW Leuchten Shadow Line  
Ablage für Wireless Charging

Interieurleiste Aluminium Rhombic  
Shadow Line  
Dachhimmel anthrazit  
Leichtmetallräder

## EDITIONEN / PAKETE

BMW Iconic Glow Exterieurpaket  
Driving Assistant Plus  
Innovationspaket  
M-Sportpaket

Driving Assistant  
Sportpaket  
M Sportpaket Pro

## SONSTIGES

Airbags  
Personal eSIM  
Rekuperationssystem  
Spezifische Zusatzumfänge M Sportpaket Pro  
EfficientDynamics

Reifenreparatur-Set  
Anhängerkupplung  
Radschraubensicherung  
Spezifische Zusatzumfänge M Sportpaket  
Durchladesystem

## WEITERE AUSSTATTUNG

automatische Einparkfunktion, Abstandswarnung, 3D-Kameraansicht, Panoramaansicht, Querverkehrswarnung, Frontkollisionswarnung, Personenwarnung, Heckkollisionswarnung, Speed Limit Info, aktive Abstandsregelung, Spurführungsassistent

## VERSICHERUNG

### DIE BMW PREMIUM SELECTION KASKOVERSICHERUNG <sup>(2)</sup> FÜR IHREN BMW GEBRAUCHTWAGEN.

Wählen Sie zwischen der Vollkaskoversicherung für BMW Premium Selection Fahrzeuge ab einem Fahrzeugalter von 12 Monaten und 1 Tag und der Parkschadenkaskoversicherung für BMW Premium Selection Fahrzeuge ab einem Fahrzeugalter von 24 Monaten und 1 Tag.

Weitere Informationen und individuelle Angebote erhalten Sie gerne beim BMW Partner in Ihrer Nähe.

## DIE BMW PREMIUM SELECTION KASKOVERSICHERUNG DECKT SCHÄDEN DURCH:

- Selbstverursachter Unfallschaden (nur in Kombination mit der Vollkaskoversicherung)
- Parkschäden
- Vandalismus
- Glasbruch
- Kollision mit Federwild und Haustieren
- Dachlawinen
- Brand
- Explosion und Kurzschlüsse
- Tierbisse
- Diebstahl
- Unbefugten Gebrauch
- Naturgewalten

## IHRE VORTEILE MIT DER BMW PREMIUM SELECTION KASKOVERSICHERUNG:

- Bei der Reparatur in Ihrer BMW Vertragswerkstätte reduziert sich der Selbstbehalt um 50% <sup>(1)</sup>
- Bei Fahrzeugausfall ist ein Leihwagen bei Ihrem BMW Händler inklusive
- Fahrtechnik-Training inklusive <sup>(2)</sup>
- Fixer Selbstbehalt ohne Prozentklausel
- Differenz zw. Wiederbeschaffungswert und aushaftendem Finanzierungskapital aus Leasing- und Kreditvertrag wird ersetzt.

Versicherungspartner: Generali Versicherung AG. Irrtümer, Druckfehler und Änderungen vorbehalten. Stand Dezember 2017.

<sup>(2)</sup> BMW Austria Leasing GmbH / BMW Austria Bank GmbH, Siegfried-Marcus-Straße 24, 5020 Salzburg, Versicherungsvermittlung in der Form Versicherungsagent als Nebengewerbe mit der Berechtigung zum Empfang von Prämien, GISA-Zahl.: 17752213 / 27506349, Agenturverhältnis mit Generali Versicherung AG. Angebot freibleibend. Verfügbarkeiten, Änderungen und Irrtümer vorbehalten. Versicherungspartner: Generali Versicherung AG. Irrtümer, Druckfehler und Änderungen vorbehalten. Stand Dezember 2017.

<sup>(3)</sup> Ausgenommen bei Naturgewalten und Bruchschäden an Scheiben sowie eines Glasdaches.

<sup>(4)</sup> Nur gültig in Kombination mit Haftpflicht- und Kaskoversicherung. Fahrzeugausfall aufgrund technischen Gebrechens, durch Unfall nicht fahrbereit oder Diebstahl.



## DENZEL PLATTNER GMBH

Europastraße 1  
3442 Langenrohr

### Automobile

Montag - Freitag: 07:30 bis 18:00 Uhr  
Samstag: 09:00 bis 12:00 Uhr

### Teile & Zubehör

Montag - Donnerstag: 07:30 bis 17:30 Uhr  
Freitag: 07:30 bis 16:30 Uhr  
Samstag: 09:00 bis 12:00 Uhr

### Serviceannahme

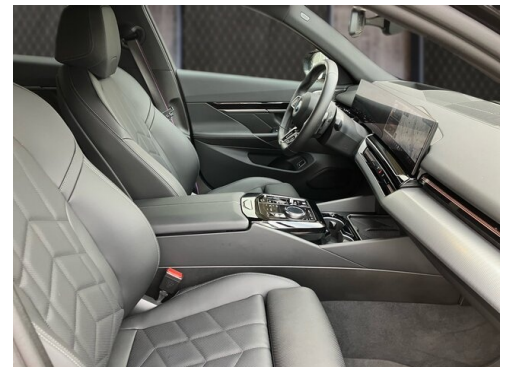
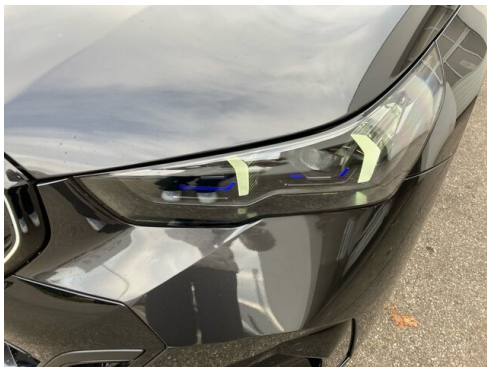
Montag - Donnerstag: 07:30 bis 17:30 Uhr  
Freitag: 07:30 bis 16:30 Uhr

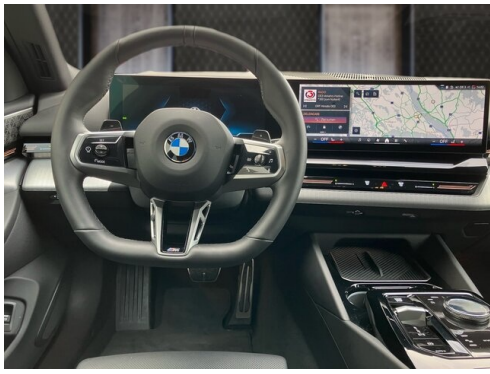
### Werkstätte

Montag - Donnerstag: 07:30 bis 17:30 Uhr  
Freitag: 07:30 bis 16:30 Uhr  
Samstag: 09:00 bis 12:00 Uhr

+43(2272)66800

## FAHRZEUGBILDER





- (1) Die angegebenen Werte über Kraftstoffverbrauch und CO<sub>2</sub>-Emissionen wurden nach den vorgeschriebenen Messverfahren gem. VO (EG) 715/2007 ermittelt. Als Basis für die Verbrauchsermittlung gilt der ECE-Fahrzyklus (NEFZ). Dieser setzt sich aus ca. einem Drittel Fahrt innerorts und zwei Drittel außerorts (gemessen an der Wegstrecke) zusammen. Zusätzlich zum Verbrauch wird die CO<sub>2</sub>-Emission gemessen.

Sonderausstattungen können diese Werte erhöhen. Die Angaben zu Kraftstoffverbrauch und CO<sub>2</sub>-Emissionen sind überdies abhängig von der gewählten Rad- und Reifengröße. Die Angaben beziehen sich daher nicht auf das konkrete Fahrzeug und sind nicht Bestandteil des Angebots, sondern dienen allein Vergleichszwecken zwischen den verschiedenen Fahrzeugtypen. Weitere Details bzw. Informationen zum konkreten Fahrzeug können der beim Händler aufliegenden Typengenehmigung entnommen werden. Alle Angaben ohne Gewähr. Irrtümer vorbehalten.