

# BMW 118D 5-TÜRIG

BMW PREMIUM SELECTION INKL. 24 MONATE GARANTIE



**Kaufpreis:** € 42.980,-

Finanzierung um monatl. € 367,-

Neupreis € 50.882,-

Erstzulassung 01.2026

Kilometer 4.500 km


Angebotsnummer 3000089

Verfügbarkeitsdatum 05.10.2026

BMW Premium Selection  

 Motor | Abgasnorm  
**Dieselmotor | EURO 6e**

 Leistung  
**150 PS/110kW**


 Hubraum  
**1995 ccm**

 Getriebe  
**Automatik**

 Antrieb  
**Frontantrieb**

 Sitzplätze  
**5**

 Farbe  
**skyscraper grau**

 Polsterung  
**Stoff / Leder Komb.,  
alcantara anthrazit**

## HIGHLIGHTS

 50 km/h  
Head-up Display

 Driving Assistant Plus

 LED-Scheinwerfer

 Sportpaket

 Navigationssystem Professional

 Adaptives M Fahrwerk

 Sitzheizung Fahrer und Beifahrer

## AUSSTATTUNGSÜBERSICHT

### KOMFORT / FAHRASSISTENZ

BMW Live Cockpit Professional  
Parkassistent plus  
Multifunktionslenkrad

M-Lenkrad  
Park Distance Control (PDC)  
Speed Limit Info

Head-up Display  
aktive Geschwindigkeitsregelung  
LED-Scheinwerfer  
Heckklappenbetätigung autom.  
Komfortzugang  
Surround View Camera  
Adaptives M Fahrwerk  
Klimaautomatik  
Geschwindigkeitsregelung  
DAB Tuner  
Sitzheizung Fahrer und Beifahrer  
Fernlichtassistent

Spurwechselwarnung  
Spurverlassenswarnung  
USB Audio Schnittstelle  
Hifi Soundsystem  
Sonnenschutzverglasung  
Navigationssystem Professional  
Automatik  
Alarmanlage  
Adaptiver LED Scheinwerfer  
Handy-Vorbereitung  
Sportsitze  
Rückfahrkamera

## EXTERIEUR / INTERIEUR

M Leichtmetallräder 18 Zoll  
BMW Niere Iconic Glow  
Ablage für Wireless Charging

Dachhimmel anthrazit  
Leichtmetallräder

## EDITIONEN / PAKETE

Driving Assistant Plus  
M-Sportpaket

Sportpaket

## WEITERE AUSSTATTUNG

Fahrzeugnummer: 95UD0014 Neupreis: 50882,- !

## VERSICHERUNG

### DIE BMW PREMIUM SELECTION KASKOVERSICHERUNG <sup>(2)</sup> FÜR IHREN BMW GEBRAUCHTWAGEN.

Wählen Sie zwischen der Vollkaskoversicherung für BMW Premium Selection Fahrzeuge ab einem Fahrzeugalter von 12 Monaten und 1 Tag und der Parkschadenkaskoversicherung für BMW Premium Selection Fahrzeuge ab einem Fahrzeugalter von 24 Monaten und 1 Tag.

Weitere Informationen und individuelle Angebote erhalten Sie gerne beim BMW Partner in Ihrer Nähe.

### DIE BMW PREMIUM SELECTION KASKOVERSICHERUNG DECKT SCHÄDEN DURCH:

- Selbstverursachter Unfallschaden (nur in Kombination mit der Vollkaskoversicherung)
- Parkschäden
- Vandalismus
- Glasbruch
- Kollision mit Federwild und Haustieren
- Dachlawinen
- Brand
- Explosion und Kurzschlüsse
- Tierbisse
- Diebstahl
- Unbefugten Gebrauch
- Naturgewalten

### IHRE VORTEILE MIT DER BMW PREMIUM SELECTION KASKOVERSICHERUNG:

- Bei der Reparatur in Ihrer BMW Vertragswerkstätte reduziert sich der Selbstbehalt um 50% <sup>(1)</sup>

- Bei Fahrzeugausfall ist ein Leihwagen bei Ihrem BMW Händler inklusive
- Fahrtechnik-Training inklusive <sup>(2)</sup>
- Fixer Selbstbehalt ohne Prozentklausel
- Differenz zw. Wiederbeschaffungswert und aushaftendem Finanzierungskapital aus Leasing- und Kreditvertrag wird ersetzt.

Versicherungspartner: Generali Versicherung AG. Irrtümer, Druckfehler und Änderungen vorbehalten. Stand Dezember 2017.

- (2) BMW Austria Leasing GmbH / BMW Austria Bank GmbH, Siegfried-Marcus-Straße 24, 5020 Salzburg, Versicherungsvermittlung in der Form Versicherungsagent als Nebengewerbe mit der Berechtigung zum Empfang von Prämien, GISA-Zahl.: 17752213 / 27506349, Agenturverhältnis mit Generali Versicherung AG. Angebot freibleibend. Verfügbarkeiten, Änderungen und Irrtümer vorbehalten. Versicherungspartner: Generali Versicherung AG. Irrtümer, Druckfehler und Änderungen vorbehalten. Stand Dezember 2017.
- (3) Ausgenommen bei Naturgewalten und Bruchschäden an Scheiben sowie eines Glasdaches.
- (4) Nur gültig in Kombination mit Haftpflicht- und Kaskoversicherung. Fahrzeugausfall aufgrund technischen Gebrechens, durch Unfall nicht fahrbereit oder Diebstahl.



## GADY AUTOMOBILE GMBH

Leibnitzer Strasse 76  
8403 Lebring

Automobile

Montag - Freitag: 08:00 bis 17:00 Uhr

Samstag: 09:00 bis 12:00 Uhr

Teile & Zubehör

Montag - Freitag: 08:00 bis 17:00 Uhr

Serviceannahme

Montag - Freitag: 08:00 bis 17:00 Uhr

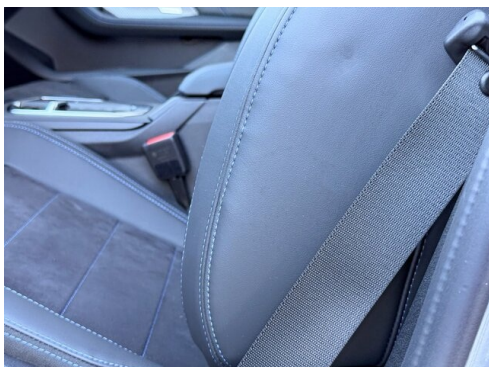
Werkstätte

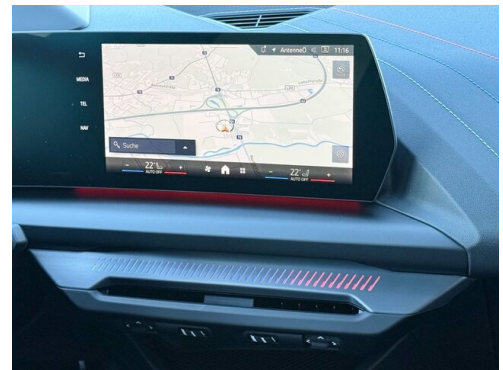
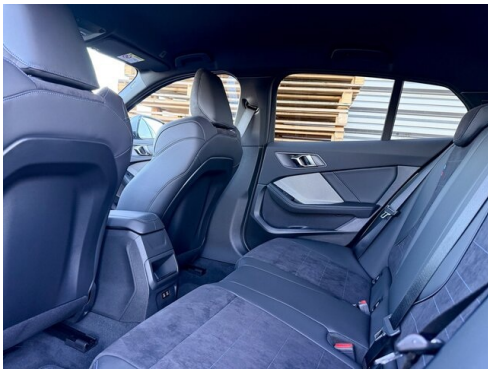
Montag - Freitag: 08:00 bis 17:00 Uhr

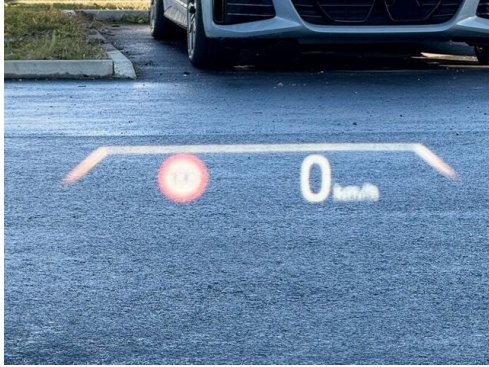
03182/24570

## FAHRZEUGBILDER









- (1) Die angegebenen Werte über Kraftstoffverbrauch und CO<sub>2</sub>-Emissionen wurden nach den vorgeschriebenen Messverfahren gem. VO (EG) 715/2007 ermittelt. Als Basis für die Verbrauchsermittlung gilt der ECE-Fahrzyklus (NEFZ). Dieser setzt sich aus ca. einem Drittel Fahrt innerorts und zwei Drittel außerorts (gemessen an der Wegstrecke) zusammen. Zusätzlich zum Verbrauch wird die CO<sub>2</sub>-Emission gemessen.

Sonderausstattungen können diese Werte erhöhen. Die Angaben zu Kraftstoffverbrauch und CO<sub>2</sub>-Emissionen sind überdies abhängig von der gewählten Rad- und Reifengröße. Die Angaben beziehen sich daher nicht auf das konkrete Fahrzeug und sind nicht Bestandteil des Angebots, sondern dienen allein Vergleichszwecken zwischen den verschiedenen Fahrzeugtypen. Weitere Details bzw. Informationen zum konkreten Fahrzeug können der beim Händler aufliegenden Typengenehmigung entnommen werden. Alle Angaben ohne Gewähr. Irrtümer vorbehalten.