



**Kaufpreis:** € 47.890,-

Finanzierung um monatl. € 409,-

Neupreis	€ 60.134,-
Erstzulassung	04.2025
Kilometer	9.500 km
Angebotsnummer	3000092

BMW Premium Selection  

 Motor   Abgasnorm <b>Dieselmotor   EURO 6e</b>
 CO2 (1) <b>127 g/km</b>
 Sitzplätze <b>5</b>

 Leistung <b>150 PS/110kW</b>
 Getriebe <b>Automatik</b>
 Farbe <b>saphirschwarz</b>

 Hubraum <b>1998 ccm</b>
 Antrieb <b>Allradantrieb</b>
 Polsterung <b>Stoff, m alcantara/veganza- kombinatio</b>

## HIGHLIGHTS



## AUSSTATTUNGSÜBERSICHT

### KOMFORT / FAHRASSISTENZ

M-Lenkrad  
Active Guard  
TeleServices  
Aktiver Fussgängerschutz  
Automatik  
Alarmanlage  
Sportsitze

Allradsystem  
Parkassistent  
Sonnenschutzverglasung  
Größerer Kraftstofftank  
Adaptives M Fahrwerk  
DAB Tuner  
Sitzheizung Fahrer und Beifahrer

**EXTERIEUR / INTERIEUR**

Reifenpannenset Plus  
Shadow Line  
Dachhimmel anthrazit  
Leichtmetallräder

Dachreling Hochglanz Shadow Line  
M Interieurleisten Aluminium  
Kindersitzbefestigung Beifahrersitz

**EDITIONEN / PAKETE**

Driving Assistant  
Sportpaket

Driving Assistant Plus

**SONSTIGES**

Personal eSIM  
Rekuperationssystem  
Spezifische Zusatzumfänge M Sportpaket

Anhängerkupplung  
Radschraubensicherung

**WEITERE AUSSTATTUNG**

Steuerung Getriebetyp, Instrumententafel Luxury, Gesetzlicher Notruf, M Sport Interieurumfänge, M Sport Exterieurumfänge,

**VERSICHERUNG****DIE BMW PREMIUM SELECTION KASKOVERSICHERUNG <sup>(2)</sup> FÜR IHREN BMW GEBRAUCHTWAGEN.**

Wählen Sie zwischen der Vollkaskoversicherung für BMW Premium Selection Fahrzeuge ab einem Fahrzeugalter von 12 Monaten und 1 Tag und der Parkschadenkaskoversicherung für BMW Premium Selection Fahrzeuge ab einem Fahrzeugalter von 24 Monaten und 1 Tag.

Weitere Informationen und individuelle Angebote erhalten Sie gerne beim BMW Partner in Ihrer Nähe.

**DIE BMW PREMIUM SELECTION KASKOVERSICHERUNG DECKT SCHÄDEN DURCH:**

- Selbstverursachter Unfallschaden (nur in Kombination mit der Vollkaskoversicherung)
- Parkschäden
- Vandalismus
- Glasbruch
- Kollision mit Federwild und Haustieren
- Dachlawinen
- Brand
- Explosion und Kurzschlüsse
- Tierbisse
- Diebstahl
- Unbefugten Gebrauch
- Naturgewalten

**IHRE VORTEILE MIT DER BMW PREMIUM SELECTION KASKOVERSICHERUNG:**

- Bei der Reparatur in Ihrer BMW Vertragswerkstätte reduziert sich der Selbstbehalt um 50% <sup>(1)</sup>
- Bei Fahrzeugausfall ist ein Leihwagen bei Ihrem BMW Händler inklusive
- Fahrtechnik-Training inklusive <sup>(2)</sup>
- Fixer Selbstbehalt ohne Prozentklausel
- Differenz zw. Wiederbeschaffungswert und aushaftendem Finanzierungskapital aus Leasing- und Kreditvertrag wird ersetzt.

Versicherungspartner: Generali Versicherung AG. Irrtümer, Druckfehler und Änderungen vorbehalten. Stand Dezember 2017.

- (2) BMW Austria Leasing GmbH / BMW Austria Bank GmbH, Siegfried-Marcus-Straße 24, 5020 Salzburg, Versicherungsvermittlung in der Form Versicherungsagent als Nebengewerbe mit der Berechtigung zum Empfang von Prämien, GISA-Zahl.: 17752213 / 27506349, Agenturverhältnis mit Generali Versicherung AG. Angebot freibleibend. Verfügbarkeiten, Änderungen und Irrtümer vorbehalten. Versicherungspartner: Generali Versicherung AG. Irrtümer, Druckfehler und Änderungen vorbehalten. Stand Dezember 2017.
- (3) Ausgenommen bei Naturgewalten und Bruchschäden an Scheiben sowie eines Glasdaches.
- (4) Nur gültig in Kombination mit Haftpflicht- und Kaskoversicherung. Fahrzeugausfall aufgrund technischen Gebrechens, durch Unfall nicht fahrbereit oder Diebstahl.



## AUTOFREY GMBH

Alpenstraße 85  
5020 Salzburg

Automobile

Montag - Freitag: 08:00 bis 18:00 Uhr

Samstag: 09:00 bis 12:00 Uhr

Teile & Zubehör

Montag - Freitag: 08:00 bis 17:00 Uhr

Serviceannahme

Montag - Freitag: 07:00 bis 18:00 Uhr

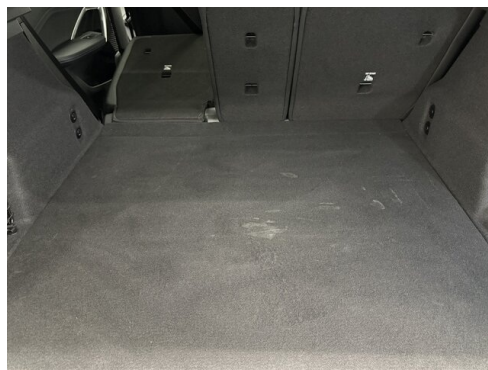
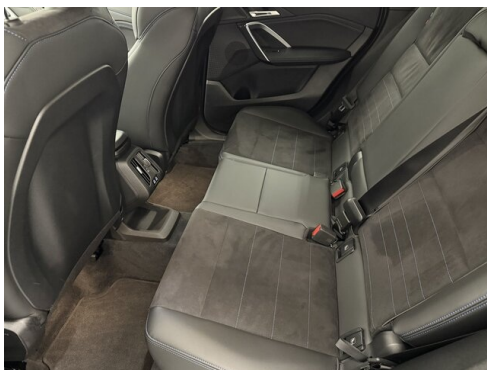
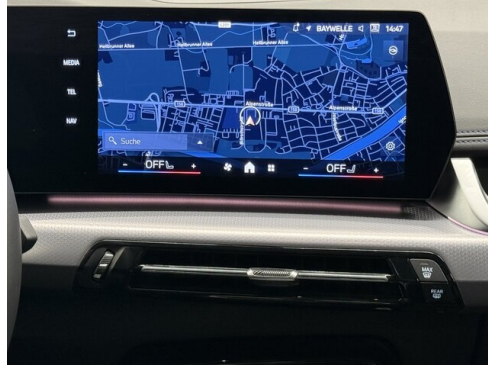
Werkstätte

Montag - Freitag: 07:00 bis 18:00 Uhr

0662/623581

## FAHRZEUGBILDER





(1) Die angegebenen Werte über Kraftstoffverbrauch und CO<sub>2</sub>-Emissionen wurden nach den vorgeschriebenen Messverfahren gem. VO (EG) 715/2007 ermittelt. Als Basis für die Verbrauchsermittlung gilt der ECE-Fahrzyklus (NEFZ). Dieser setzt sich aus ca. einem Drittel Fahrt innerorts und zwei Drittel außerorts (gemessen an der Wegstrecke) zusammen. Zusätzlich zum Verbrauch wird die CO<sub>2</sub>-Emission gemessen.

Sonderausstattungen können diese Werte erhöhen. Die Angaben zu Kraftstoffverbrauch und CO<sub>2</sub>-Emissionen sind überdies abhängig von der gewählten Rad- und Reifengröße. Die Angaben beziehen sich daher nicht auf das konkrete Fahrzeug und sind nicht Bestandteil des Angebots, sondern dienen allein Vergleichszwecken zwischen den verschiedenen Fahrzeugtypen. Weitere Details bzw. Informationen zum konkreten Fahrzeug können der beim Händler aufliegenden Typengenehmigung entnommen werden. Alle Angaben ohne Gewähr. Irrtümer vorbehalten.