

# BMW 118D 5-TÜRIG



**Kaufpreis:** € 40.980,-

Finanzierung um monatl. € 350,-

Neupreis € 50.031,-

Erstzulassung 11.2025

Kilometer 4.500 km

Angebotsnummer 3000763

Verfügbarkeitsdatum 19.08.2026



Motor | Abgasnorm

**Dieselmotor | EURO 6e**



Leistung

**150 PS/110kW**



Hubraum

**1995 ccm**



CO2 (1)

**123 g/km**



Getriebe

**Automatik**



Antrieb

**Frontantrieb**



Sitzplätze

**5**



Farbe

**alpinweiß**



Polsterung

**Stoff / Leder Komb., alc**

## HIGHLIGHTS



Driving Assistant  
Plus



Head-up Display



LED-Scheinwerfer



Navigationssystem  
Professional



Sitzheizung Fahrer  
und Beifahrer

## AUSSTATTUNGSÜBERSICHT

### KOMFORT / FAHRASSISTENZ

Bordcomputer

M-Lenkrad

Park Distance Control (PDC)

Speed Limit Info

Head-up Display

LED-Scheinwerfer

Hifi Soundsystem

Komfortzugang

Surround View Camera

Navigationssystem Professional

Adaptiver LED Scheinwerfer

Alarmanlage

BMW Live Cockpit Professional

Multifunktionslenkrad

Parkassistent plus

Spurwechselwarnung

Spurverlassenswarnung

USB Audio Schnittstelle

Heckklappenbetätigung autom.

Sonnenschutzverglasung

Automatik

Geschwindigkeitsregelung

Klimaautomatik

DAB Tuner

Handy-Vorbereitung  
Sportsitze  
Rückfahrkamera

Sitzheizung Fahrer und Beifahrer  
Fernlichtassistent

## EXTERIEUR / INTERIEUR

Shadow Line  
BMW Niere Iconic Glow  
Ablage für Wireless Charging

M Leichtmetallräder 18 Zoll  
Dachhimmel anthrazit

## EDITIONEN / PAKETE

Driving Assistant Plus

M-Sportpaket

## WEITERE AUSSTATTUNG

Fahrzeugnummer: 95UD0013 Neupreis 50031,-!



## GADY AUTOMOBILE GMBH

Liebenauer Hauptstraße 60  
8041 Graz-Liebenau

Automobile

Montag - Freitag: 07:30 bis 18:00 Uhr  
Samstag: 08:30 bis 12:00 Uhr

Teile & Zubehör

Montag - Freitag: 07:30 bis 18:00 Uhr

Serviceannahme

Montag - Freitag: 07:30 bis 18:00 Uhr

Werkstätte

Montag - Freitag: 07:30 bis 18:00 Uhr

0316/472220-0

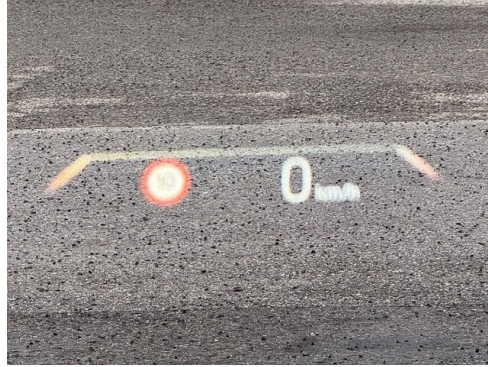
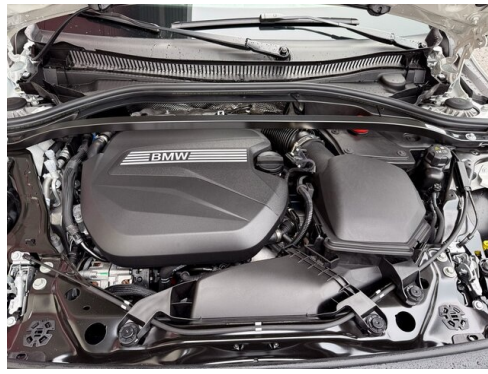
## FAHRZEUGBILDER



Migliors der GADY Family







- (1) Die angegebenen Werte über Kraftstoffverbrauch und CO<sub>2</sub>-Emissionen wurden nach den vorgeschriebenen Messverfahren gem. VO (EG) 715/2007 ermittelt. Als Basis für die Verbrauchsermittlung gilt der ECE-Fahrzyklus (NEFZ). Dieser setzt sich aus ca. einem Drittel Fahrt innerorts und zwei Drittel außerorts (gemessen an der Wegstrecke) zusammen. Zusätzlich zum Verbrauch wird die CO<sub>2</sub>-Emission gemessen.

Sonderausstattungen können diese Werte erhöhen. Die Angaben zu Kraftstoffverbrauch und CO<sub>2</sub>-Emissionen sind überdies abhängig von der gewählten Rad- und Reifengröße. Die Angaben beziehen sich daher nicht auf das konkrete Fahrzeug und sind nicht Bestandteil des Angebots, sondern dienen allein Vergleichszwecken zwischen den verschiedenen Fahrzeugtypen. Weitere Details bzw. Informationen zum konkreten Fahrzeug können der beim Händler aufliegenden Typengenehmigung entnommen werden. Alle Angaben ohne Gewähr. Irrtümer vorbehalten.