

# BMW 118D 5-TÜRIG



**Kaufpreis:** € 40.980,-

Finanzierung um monatl. € 350,-

Neupreis € 50.031,-


Erstzulassung 11.2025


Kilometer 4.500 km


Angebotsnummer 3000763

Verfügbarkeitsdatum 19.08.2026



 Motor | Abgasnorm  
**Dieselmotor | EURO 6e**

 Leistung  
**150 PS/110kW**

 Hubraum  
**1995 ccm**

 CO2 (1)  
**123 g/km**

 Getriebe  
**Automatik**

 Antrieb  
**Frontantrieb**

 Sitzplätze  
**5**

 Farbe  
**alpinweiß**

 Polsterung  
**Stoff / Leder Komb., alc**

## HIGHLIGHTS

  
Driving Assistant  
Plus

  
Head-up Display

  
LED-Scheinwerfer

  
Navigationssystem  
Professional

  
Sitzheizung Fahrer  
und Beifahrer

## AUSSTATTUNGSÜBERSICHT

### KOMFORT / FAHRASSISTENZ

Bordcomputer  
M-Lenkrad  
Park Distance Control (PDC)  
Speed Limit Info  
Head-up Display  
LED-Scheinwerfer  
Hifi Soundsystem  
Komfortzugang  
Surround View Camera  
Navigationssystem Professional  
Adaptiver LED Scheinwerfer  
Alarmanlage

BMW Live Cockpit Professional  
Multifunktionslenkrad  
Parkassistent plus  
Spurwechselwarnung  
Spurverlassenswarnung  
USB Audio Schnittstelle  
Heckklappenbetätigung autom.  
Sonnenschutzverglasung  
Automatik  
Geschwindigkeitsregelung  
Klimaautomatik  
DAB Tuner

Handy-Vorbereitung  
Sportsitze  
Rückfahrkamera

Sitzheizung Fahrer und Beifahrer  
Fernlichtassistent

## EXTERIEUR / INTERIEUR

Shadow Line  
BMW Niere Iconic Glow  
Ablage für Wireless Charging

M Leichtmetallräder 18 Zoll  
Dachhimmel anthrazit

## EDITIONEN / PAKETE

Driving Assistant Plus

M-Sportpaket

## WEITERE AUSSTATTUNG

Fahrzeugnummer: 95UD0013 Neupreis 50031,-!



## GADY AUTOMOBILE GMBH

Liebenauer Hauptstraße 60  
8041 Graz-Liebenau

Automobile

Montag - Freitag: 07:30 bis 18:00 Uhr  
Samstag: 08:30 bis 12:00 Uhr

Teile & Zubehör

Montag - Freitag: 07:30 bis 18:00 Uhr

Serviceannahme

Montag - Freitag: 07:30 bis 18:00 Uhr

Werkstätte

Montag - Freitag: 07:30 bis 18:00 Uhr

0316/472220-0

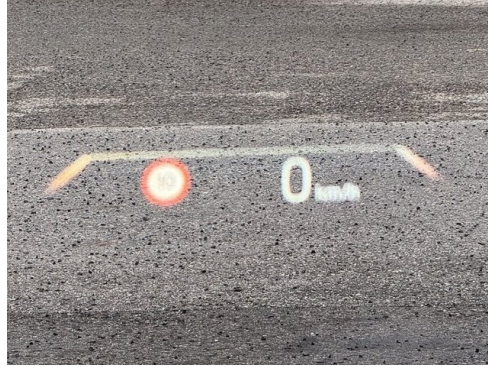
## FAHRZEUGBILDER



Migliors der GADY Family







- (1) Die angegebenen Werte über Kraftstoffverbrauch und CO<sub>2</sub>-Emissionen wurden nach den vorgeschriebenen Messverfahren gem. VO (EG) 715/2007 ermittelt. Als Basis für die Verbrauchsermittlung gilt der ECE-Fahrzyklus (NEFZ). Dieser setzt sich aus ca. einem Drittel Fahrt innerorts und zwei Drittel außerorts (gemessen an der Wegstrecke) zusammen. Zusätzlich zum Verbrauch wird die CO<sub>2</sub>-Emission gemessen.

Sonderausstattungen können diese Werte erhöhen. Die Angaben zu Kraftstoffverbrauch und CO<sub>2</sub>-Emissionen sind überdies abhängig von der gewählten Rad- und Reifengröße. Die Angaben beziehen sich daher nicht auf das konkrete Fahrzeug und sind nicht Bestandteil des Angebots, sondern dienen allein Vergleichszwecken zwischen den verschiedenen Fahrzeugtypen. Weitere Details bzw. Informationen zum konkreten Fahrzeug können der beim Händler aufliegenden Typengenehmigung entnommen werden. Alle Angaben ohne Gewähr. Irrtümer vorbehalten.