




Kaufpreis: € 46.390,-

Finanzierung um monatl. € 396,-

Neupreis	€ 58.888,-
Erstzulassung	06.2025
Kilometer	6.000 km
Angebotsnummer	3004328

BMW Premium Selection  

 Motor Abgasnorm Dieselmotor EURO 6e
 CO2 (1) 121 g/km
 Sitzplätze 5

 Leistung 150 PS/110kW
 Getriebe Automatik
 Farbe saphirschwarz

 Hubraum 1995 ccm
 Antrieb Frontantrieb
 Polsterung Stoff, m alcantara/veganza- kombinatio

HIGHLIGHTS



Sportpaket



Adaptives M
Fahrwerk



Sitzheizung Fahrer
und Beifahrer

AUSSTATTUNGSÜBERSICHT

KOMFORT / FAHRASSISTENZ

M-Lenkrad
Innen- und Außenspiegel, automatisch abblendend
Komfortzugang
Sonnenschutzverglasung
Größerer Kraftstofftank
Adaptives M Fahrwerk
Adaptiver LED Scheinwerfer

Active Guard
Parkassistent
TeleServices
Aktiver Fussgängerschutz
Automatik
Alarmanlage
DAB Tuner

Sitzheizung Fahrer und Beifahrer
Sportsitze

Fernlichtassistent
Reifendruckanzeige

EXTERIEUR / INTERIEUR

Reifenpannenset Plus
Shadow Line
Dachhimmel anthrazit
Leichtmetallräder

Dachreling Hochglanz Shadow Line
M Interieurleisten Aluminium
Kindersitzbefestigung Beifahrersitz
Ablage für Wireless Charging

EDITIONEN / PAKETE

Sportpaket

SONSTIGES

Personal eSIM
Rekuperationssystem
Spezifische Zusatzumfänge M Sportpaket

Anhängerkupplung
Radschraubensicherung

WEITERE AUSSTATTUNG

Steuerung Getriebtyp, Instrumententafel Luxury, Gesetzlicher Notruf, Ausstattungspaket, M Sport Exterieurumfänge, MN Sport Interieurumfänge,

VERSICHERUNG

DIE BMW PREMIUM SELECTION KASKOVERSICHERUNG ⁽²⁾ FÜR IHREN BMW GEBRAUCHTWAGEN.

Wählen Sie zwischen der Vollkaskoversicherung für BMW Premium Selection Fahrzeuge ab einem Fahrzeugalter von 12 Monaten und 1 Tag und der Parkschadenkaskoversicherung für BMW Premium Selection Fahrzeuge ab einem Fahrzeugalter von 24 Monaten und 1 Tag.

Weitere Informationen und individuelle Angebote erhalten Sie gerne beim BMW Partner in Ihrer Nähe.

DIE BMW PREMIUM SELECTION KASKOVERSICHERUNG DECKT SCHÄDEN DURCH:

- Selbstverursachter Unfallschaden (nur in Kombination mit der Vollkaskoversicherung)
- Parkschäden
- Vandalismus
- Glasbruch
- Kollision mit Federwild und Haustieren
- Dachlawinen
- Brand
- Explosion und Kurzschlüsse
- Tierbisse
- Diebstahl
- Unbefugten Gebrauch
- Naturgewalten

IHRE VORTEILE MIT DER BMW PREMIUM SELECTION KASKOVERSICHERUNG:

- Bei der Reparatur in Ihrer BMW Vertragswerkstätte reduziert sich der Selbstbehalt um 50% ⁽¹⁾
- Bei Fahrzeugausfall ist ein Leihwagen bei Ihrem BMW Händler inklusive
- Fahrtechnik-Training inklusive ⁽²⁾
- Fixer Selbstbehalt ohne Prozentklausel

- Differenz zw. Wiederbeschaffungswert und aushaftendem Finanzierungskapital aus Leasing- und Kreditvertrag wird ersetzt.

Versicherungspartner: Generali Versicherung AG. Irrtümer, Druckfehler und Änderungen vorbehalten. Stand Dezember 2017.

- (2) BMW Austria Leasing GmbH / BMW Austria Bank GmbH, Siegfried-Marcus-Straße 24, 5020 Salzburg, Versicherungsvermittlung in der Form Versicherungsagent als Nebengewerbe mit der Berechtigung zum Empfang von Prämien, GISA-Zahl.: 17752213 / 27506349, Agenturverhältnis mit Generali Versicherung AG. Angebot freibleibend. Verfügbarkeiten, Änderungen und Irrtümer vorbehalten. Versicherungspartner: Generali Versicherung AG. Irrtümer, Druckfehler und Änderungen vorbehalten. Stand Dezember 2017.
- (3) Ausgenommen bei Naturgewalten und Bruchschäden an Scheiben sowie eines Glasdaches.
- (4) Nur gültig in Kombination mit Haftpflicht- und Kaskoversicherung. Fahrzeugausfall aufgrund technischen Gebrechens, durch Unfall nicht fahrbereit oder Diebstahl.



AUTOFREY GMBH

Wiener Bundesstraße 81
5300 Hallwang

Verkauf

Montag - Freitag: 08:00 bis 18:00 Uhr

Samstag: 09:00 bis 12:00 Uhr

Teile & Zubehör

Montag - Freitag: 07:30 bis 17:00 Uhr

Serviceannahme

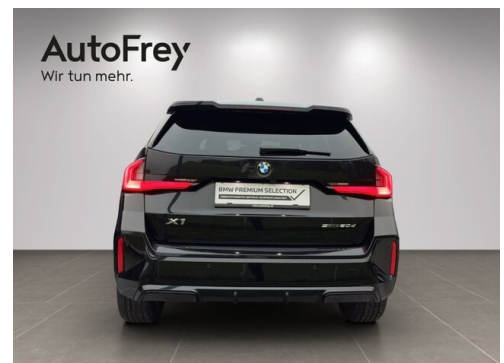
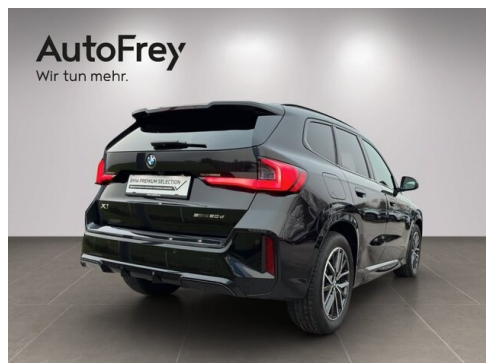
Montag - Freitag: 07:00 bis 18:00 Uhr

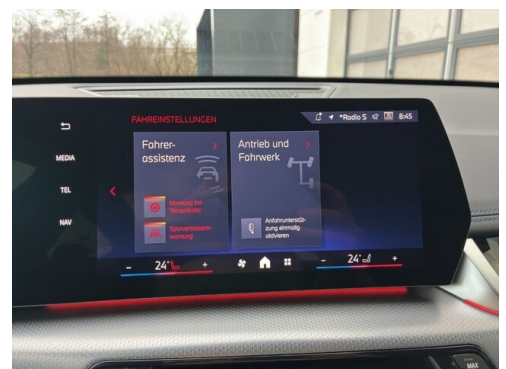
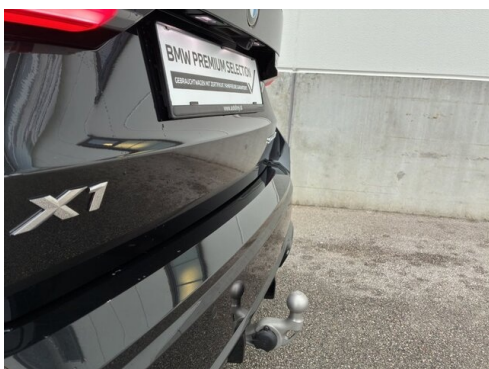
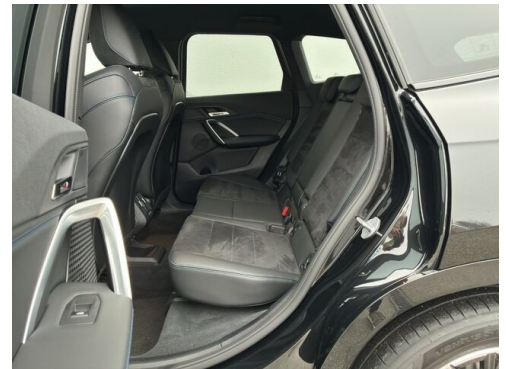
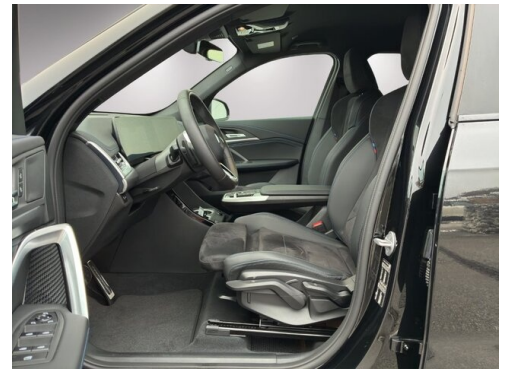
Werkstätte

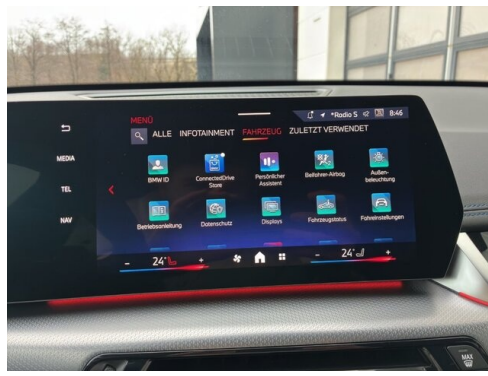
Montag - Freitag: 07:00 bis 18:00 Uhr

06225/20090

FAHRZEUGBILDER







- (1) Die angegebenen Werte über Kraftstoffverbrauch und CO₂-Emissionen wurden nach den vorgeschriebenen Messverfahren gem. VO (EG) 715/2007 ermittelt. Als Basis für die Verbrauchsermittlung gilt der ECE-Fahrzyklus (NEFZ). Dieser setzt sich aus ca. einem Drittel Fahrt innerorts und zwei Drittel außerorts (gemessen an der Wegstrecke) zusammen. Zusätzlich zum Verbrauch wird die CO₂-Emission gemessen.

Sonderausstattungen können diese Werte erhöhen. Die Angaben zu Kraftstoffverbrauch und CO₂-Emissionen sind überdies abhängig von der gewählten Rad- und Reifengröße. Die Angaben beziehen sich daher nicht auf das konkrete Fahrzeug und sind nicht Bestandteil des Angebots, sondern dienen allein Vergleichszwecken zwischen den verschiedenen Fahrzeugtypen. Weitere Details bzw. Informationen zum konkreten Fahrzeug können der beim Händler aufliegenden Typengenehmigung entnommen werden. Alle Angaben ohne Gewähr. Irrtümer vorbehalten.