



www.denzel.at

**Kaufpreis: € 53.800,-**

Finanzierung um monatl. € 459,-

Neupreis **€ 60.363,-**

Erstzulassung **01.2025**

Kilometer **16.000 km**

Angebotsnummer **3005672**



Motor | Abgasnorm  
**Benzinmotor | EURO 6e**

Leistung  
**178 PS/131kW**

Hubraum  
**1998 ccm**

CO2 (1)  
**154 g/km**

Getriebe  
**Automatik**

Antrieb  
**Allradantrieb**

Sitzplätze  
**5**

Farbe  
**Saphirschwarz Met.**

Polsterung  
**Stoff, -/sensatec anthrazit/akzent gr**

## HIGHLIGHTS



LED-Scheinwerfer



Sportpaket



Sitzheizung Fahrer  
und Beifahrer

## AUSSTATTUNGSÜBERSICHT

### KOMFORT / FAHRASSISTENZ

Zentralverriegelung  
Regensensor  
Multifunktionslenkrad  
Lederlenkrad  
Tagfahrlichtschaltung  
Automatik  
Klimaautomatik  
Geschwindigkeitsregelung  
Sportsitze

Bordcomputer  
Park Distance Control (PDC)  
Allradsystem  
LED-Scheinwerfer  
Fahrodynamik Regelsysteme  
Navigationssystem  
Alarmanlage  
Sitzheizung Fahrer und Beifahrer  
Sportfahrwerk

### EXTERIEUR / INTERIEUR

Leichtmetallräder

## EDITIONEN / PAKETE

Sportpaket

## SONSTIGES

Airbags

ABS

Kindersitzbefestigung Isofix

Anhängerkupplung

Durchladesystem

## WEITERE AUSSTATTUNG

5 Sitzplätze, Ablagemöglichkeiten, Ablagenpaket, Advantage, Armauflage, Armauflage vorn und hinten, in Türverkleidung integriert und vorne auf der Mittelkonsole, Armauflage vorne, Aufmerksamkeitsassistent, Auto Start Stop Funktion, Batterie im Motorraum, Begrüßungslicht, BMW Controller, BMW ID, BMW xDrive, Center-Lock-Schalter, Check-Control, Condition Based Service, Connected Package Professional, ConnectedDrive Services, Crash-Sensor, DAB-Tuner, Dachzierleisten schwarz, Doppeltonfanfare, Dreipunkt-Sicherheitsgurte, Dynamische Traktions Control (DTC), Einstiegsleisten, vorn mit BMW Schriftzug, Entfall Zusatz-Schriftzug außen, Fahrerlebnisschalter, Fahrzeugschlüssel, Favoritentasten, Fensterheber, elektrisch, Fernbedienung, inklusive integriertem Schlüssel (mit 4 Tasten), Fondsitze, Garantie 2 Jahre, Gepäckraumleuchte, Geschwindigkeitsregelung mit Bremsfunktion, Gesetzlicher Notruf, Getriebe: 8-Gang Steptronic, Größerer Kraftstofftank, iDrive Controller, Integrierte Betriebsanleitung, Interieurleisten Illuminated Boston, Interieurleisten Quarzsilber matt, Kindersitzbefestigung i-Size für Beifahrer, Komforttelefonie mit erweiterter Smartphone-Anbindung, Lautsprechersystem Stereo mit 6 Lautsprechern, LED-Scheinwerfer, Lenksäulenverstellung, Mittelkonsole, hinten, Modellschriftzug, Modellschriftzug Entfall, Ölsensor für Niveau und Qualität, Otto-Partikelfilter (OPF), Parkbremse mit Autohold-Funktion, elektromechanisch, Performance Control, Personal Profile, Polsterung Leder Dakota, Polsterung Stoff Grid, Polsterung Stoff Trigon/Alcantara, Polsterung Stoff Trigon/Sensatec, Radschraubensicherung, Reifendruckanzeige, Reifendruck-Kontrolle, Reifenpannenset,, Reifenreparatur-Set, Schaltpunktanzeige, Scheibenwischer, Seitenaufprallschutz, Serienfahrwerk, Seriensitz für Fahrer und Beifahrer, Servotronic, Sicherheitsbatterieklammer, Sonderlackierung, Sonnenblenden, Speed Limiter, Spiegelkappen schwarz, Sport-Lederlenkrad, Stoff-/Sensatec-Kombination Anthrazit/Akzent Orange Schwarz, Stoßfängersystem mit auswechselbaren Verformungselementen vorn und hinten, Vorbereitung Fahrerassistenz I, Vorbereitung Fernlichtassistent, Warndreieck mit Erste-Hilfe-Set, Werkzeugsatz, WLAN Hotspot, xDrive



## DENZEL ZITTA GMBH

Muehlgasse 82  
2380 Perchtoldsdorf

VERKAUF: NEU- & GEBRAUCHTWAGEN

Montag - Freitag: 08:00 bis 18:00 Uhr

Samstag: 09:00 - 12:00 Uhr

VERKAUF: TEILE, ZUBEHÖR, ACCESSOIRES

Montag - Donnerstag: 07:30 bis 17:30 Uhr

Freitag: 07:30 bis 16:00

SERVICEANNAHME AUTOMOBILE

Montag - Donnerstag: 07:15 bis 17:30 Uhr

Freitag: 07:15 bis 15:00 Uhr

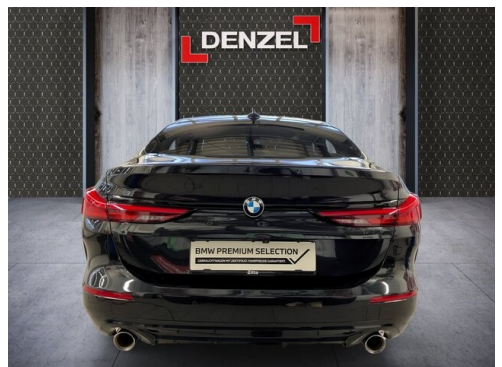
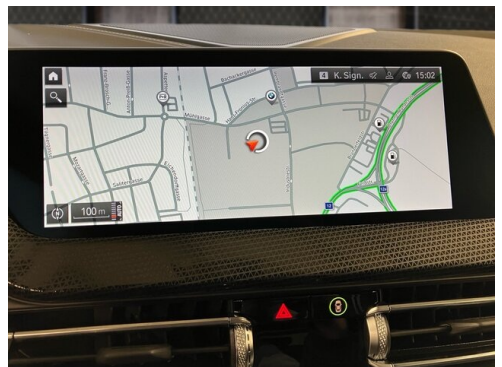
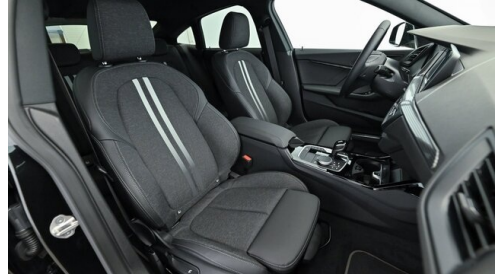
01/8690275

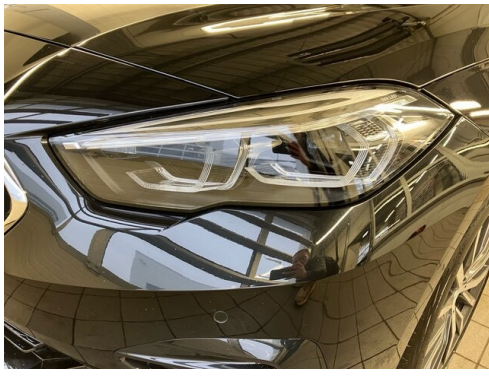
## FAHRZEUGBILDER



[www.denzel.at](http://www.denzel.at)







- (1) Die angegebenen Werte über Kraftstoffverbrauch und CO<sub>2</sub>-Emissionen wurden nach den vorgeschriebenen Messverfahren gem. VO (EG) 715/2007 ermittelt. Als Basis für die Verbrauchsermittlung gilt der ECE-Fahrzyklus (NEFZ). Dieser setzt sich aus ca. einem Drittel Fahrt innerorts und zwei Drittel außerorts (gemessen an der Wegstrecke) zusammen. Zusätzlich zum Verbrauch wird die CO<sub>2</sub>-Emission gemessen.

Sonderausstattungen können diese Werte erhöhen. Die Angaben zu Kraftstoffverbrauch und CO<sub>2</sub>-Emissionen sind überdies abhängig von der gewählten Rad- und Reifengröße. Die Angaben beziehen sich daher nicht auf das konkrete Fahrzeug und sind nicht Bestandteil des Angebots, sondern dienen allein Vergleichszwecken zwischen den verschiedenen Fahrzeugtypen. Weitere Details bzw. Informationen zum konkreten Fahrzeug können der beim Händler aufliegenden Typengenehmigung entnommen werden. Alle Angaben ohne Gewähr. Irrtümer vorbehalten.