



www.denzel.at

Kaufpreis: € 43.980,-

Finanzierung um monatl. € 375,-

Neupreis **€ 60.363,-**

Erstzulassung **01.2025**

Kilometer **16.000 km**

Angebotsnummer **3005672**



Motor | Abgasnorm
Benzinmotor | EURO 6e

Leistung
178 PS/131kW

Hubraum
1998 ccm

CO2 (1)
154 g/km

Getriebe
Automatik

Antrieb
Allradantrieb

Sitzplätze
5

Farbe
Saphirschwarz Met.

Polsterung
Stoff, -/sensatec anthrazit/akzent gr

HIGHLIGHTS



LED-Scheinwerfer



Sportpaket



Sitzheizung Fahrer
und Beifahrer

AUSSTATTUNGSÜBERSICHT

KOMFORT / FAHRASSISTENZ

Zentralverriegelung
Regensensor
Multifunktionslenkrad
Allradsystem
Tagfahrlichtschaltung
Automatik
Klimaautomatik
Geschwindigkeitsregelung
Sportsitze

Bordcomputer
Park Distance Control (PDC)
Lederlenkrad
LED-Scheinwerfer
Fahrodynamik Regelsysteme
Navigationssystem
Alarmanlage
Sitzheizung Fahrer und Beifahrer
Sportfahrwerk

EXTERIEUR / INTERIEUR

Leichtmetallräder

EDITIONEN / PAKETE

Sportpaket

SONSTIGES

Airbags

ABS

Kindersitzbefestigung Isofix

Anhängerkupplung

Durchladesystem

WEITERE AUSSTATTUNG

5 Sitzplätze, Ablagemöglichkeiten, Ablagenpaket, Advantage, Armauflage, Armauflage vorn und hinten, in Türverkleidung integriert und vorne auf der Mittelkonsole, Armauflage vorne, Aufmerksamkeitsassistent, Auto Start Stop Funktion, Batterie im Motorraum, Begrüßungslicht, BMW Controller, BMW ID, BMW xDrive, Center-Lock-Schalter, Check-Control, Condition Based Service, Connected Package Professional, ConnectedDrive Services, Crash-Sensor, DAB-Tuner, Dachzierleisten schwarz, Doppeltonfanfare, Dreipunkt-Sicherheitsgurte, Dynamische Traktions Control (DTC), Einstiegsleisten, vorn mit BMW Schriftzug, Entfall Zusatz-Schriftzug außen, Fahrerlebnisschalter, Fahrzeugschlüssel, Favoritentasten, Fensterheber, elektrisch, Fernbedienung, inklusive integriertem Schlüssel (mit 4 Tasten), Fondsitze, Garantie 2 Jahre, Gepäckraumleuchte, Geschwindigkeitsregelung mit Bremsfunktion, Gesetzlicher Notruf, Getriebe: 8-Gang Steptronic, Größerer Kraftstofftank, iDrive Controller, Integrierte Betriebsanleitung, Interieurleisten Illuminated Boston, Interieurleisten Quarzsilber matt, Kindersitzbefestigung i-Size für Beifahrer, Komforttelefonie mit erweiterter Smartphone-Anbindung, Lautsprechersystem Stereo mit 6 Lautsprechern, LED-Scheinwerfer, Lenksäulenverstellung, Mittelkonsole, hinten, Modellschriftzug, Modellschriftzug Entfall, Ölsensor für Niveau und Qualität, Otto-Partikelfilter (OPF), Parkbremse mit Autohold-Funktion, elektromechanisch, Performance Control, Personal Profile, Polsterung Leder Dakota, Polsterung Stoff Grid, Polsterung Stoff Trigon/Alcantara, Polsterung Stoff Trigon/Sensatec, Radschraubensicherung, Reifendruckanzeige, Reifendruck-Kontrolle, Reifenpannenset,, Reifenreparatur-Set, Schaltpunktanzeige, Scheibenwischer, Seitenaufprallschutz, Serienfahrwerk, Seriensitz für Fahrer und Beifahrer, Servotronic, Sicherheitsbatterieklammer, Sonderlackierung, Sonnenblenden, Speed Limiter, Spiegelkappen schwarz, Sport-Lederlenkrad, Stoff-/Sensatec-Kombination Anthrazit/Akzent Orange Schwarz, Stoßfängersystem mit auswechselbaren Verformungselementen vorn und hinten, Vorbereitung Fahrerassistenz I, Vorbereitung Fernlichtassistent, Warndreieck mit Erste-Hilfe-Set, Werkzeugsatz, WLAN Hotspot, xDrive



DENZEL ZITTA GMBH

Muehlgasse 82
2380 Perchtoldsdorf

VERKAUF: NEU- & GEBRAUCHTWAGEN

Montag - Freitag: 08:00 bis 18:00 Uhr

Samstag: 09:00 - 12:00 Uhr

VERKAUF: TEILE, ZUBEHÖR, ACCESSOIRES

Montag - Donnerstag: 07:30 bis 17:30 Uhr

Freitag: 07:30 bis 16:00

SERVICEANNAHME AUTOMOBILE

Montag - Donnerstag: 07:15 bis 17:30 Uhr

Freitag: 07:15 bis 15:00 Uhr

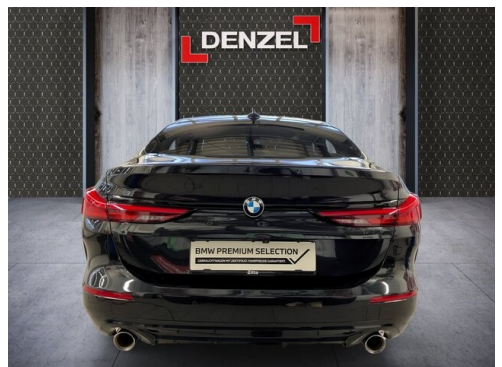
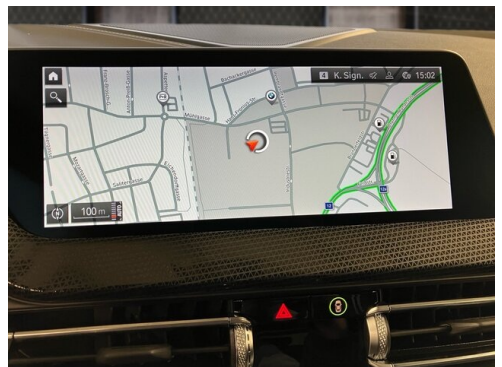
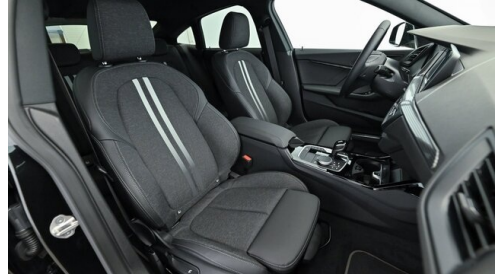
01/8690275

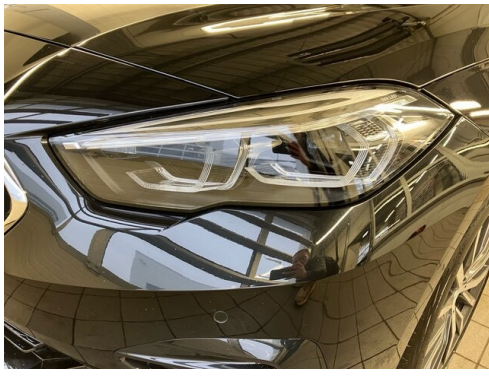
FAHRZEUGBILDER



www.denzel.at







- (1) Die angegebenen Werte über Kraftstoffverbrauch und CO₂-Emissionen wurden nach den vorgeschriebenen Messverfahren gem. VO (EG) 715/2007 ermittelt. Als Basis für die Verbrauchsermittlung gilt der ECE-Fahrzyklus (NEFZ). Dieser setzt sich aus ca. einem Drittel Fahrt innerorts und zwei Drittel außerorts (gemessen an der Wegstrecke) zusammen. Zusätzlich zum Verbrauch wird die CO₂-Emission gemessen.

Sonderausstattungen können diese Werte erhöhen. Die Angaben zu Kraftstoffverbrauch und CO₂-Emissionen sind überdies abhängig von der gewählten Rad- und Reifengröße. Die Angaben beziehen sich daher nicht auf das konkrete Fahrzeug und sind nicht Bestandteil des Angebots, sondern dienen allein Vergleichszwecken zwischen den verschiedenen Fahrzeugtypen. Weitere Details bzw. Informationen zum konkreten Fahrzeug können der beim Händler aufliegenden Typengenehmigung entnommen werden. Alle Angaben ohne Gewähr. Irrtümer vorbehalten.