



Kaufpreis: € 57.890,-

Finanzierung um monatl. € 494,-

Neupreis € 71.221,-

Erstzulassung 12.2025

Kilometer 10.000 km

Angebotsnummer 3005798

BMW
Premium Selection



Motor | Abgasnorm
Dieselmotor | EURO 6e

Leistung
163 PS/120kW

Hubraum
1995 ccm

CO2 (1)
130 g/km

Getriebe
Automatik

Antrieb
Allradantrieb

Sitzplätze
5

Farbe
saphirschwarz

Polsterung
**Stoff, m
alcantara/veganza**

HIGHLIGHTS


50 km/h
Head-up Display


LED-Scheinwerfer


Sportpaket


Driving Assistant
Professional


Navigationssystem
Professional


Adaptives M
Fahrwerk


Sitzheizung Fahrer
und Beifahrer

AUSSTATTUNGSÜBERSICHT

KOMFORT / FAHRASSISTENZ

M Sportbremse, rot hochglänzend
Zentralverriegelung
BMW Live Cockpit Professional

Servolenkung
Bordcomputer
Park Distance Control (PDC)

Anhängerkupplung el. Schwenkbar
Parkassistent plus
M-Sitze
Head-up Display
Innen- und Außenspiegel, automatisch abblendend
Auto Start-Stop Funktion
Komfortzugang
Sonnenschutzverglasung
Größerer Kraftstofftank
Navigationssystem Professional
M-Sicherheitsgurt
Adaptiver LED Scheinwerfer
Klimaautomatik
DAB Tuner
Sitzheizung Fahrer und Beifahrer
Reifendruckanzeige

Multifunktionslenkrad
Allradsystem
M-Lederlenkrad mit Schaltwippen
Active Guard
LED-Scheinwerfer
Hifi Soundsystem
TeleServices
Aktiver Fussgängerschutz
Automatik
Adaptives M Fahrwerk
Geschwindigkeitsregelung
Park Distance Control vorne und hinten
Alarmanlage
Sportsitze
Fernlichtassistent

EXTERIEUR / INTERIEUR

Reifenpannenset Plus
M-Heckspoiler
M-Exterieurumfänge
Leichtmetallräder 20 Zoll
Dachhimmel anthrazit
Leichtmetallräder

Dachreling Hochglanz Shadow Line
Interieurleisten Schwarz hochglänzend
BMW Niere Iconic Glow
BMW Leuchten Shadow Line
Ablage für Wireless Charging

EDITIONEN / PAKETE

Sportpaket
Aussenspiegelpaket
M Sportpaket Pro

Driving Assistant Professional
Innovationspaket
M-Sportpaket

SONSTIGES

Personal eSIM
Anhängerkupplung
Radschraubensicherung
Spezifische Zusatzumfänge M Sportpaket

Airbags
Rekuperationssystem
Spezifische Zusatzumfänge M Sportpaket Pro

WEITERE AUSSTATTUNG

BMW Premium Selection vom Autohaus PESTUKA! BMW X2 xDrive20d U10: Premium und Performance perfekt vereint Der BMW X2 xDrive20d (U10) ist ein sportlich-elegantes Sports Activity Coupé, das kraftvolle Diesel-Effizienz mit modernem Premium-Anspruch verbindet. Mit seinem markanten, coupéhaften Design, dem souveränen Allradantrieb xDrive und dem dynamischen Fahrverhalten zeigt er sich agil in der Stadt und stabil auf der Autobahn. Innen erwarten dich moderne BMW-Technologien, hochwertige Materialien und ein intuitives, digitales Cockpit. • Leasing & Kreditfinanzierung über BMW-Bank möglich • Umfangreiche Sonderausstattung • Servicegepflegt • Österreichischer Erstbesitz (Autohaus Pestuka) • Paket BMW Repair optional erhältlich • Winterkompletträder optional erhältlich Ausstattung ab Werk: 1. Antrieb & Fahrwerk • 01AG Größerer Kraftstofftank • 01CE Rekuperationssystem • 02TE Automatikgetriebe mit Schaltwippen • 02VF Adaptives M Fahrwerk
_____ 2. Räder & Bremsen • 01EU BMW LM Rad Vielspeiche 869I • 02PA Radschraubensicherung • 02VB Reifendruckanzeige • 02VD Reifenpannenset Plus • 03M2 M Sportbremse, rot hochglänzend
_____ 3. Exterieur • 0337 M Sportpaket • 033B M Sportpaket Pro • 03DN BMW Niere Iconic Glow • 03MC M Dachreling Shadow Line • 03MF M Leuchten Shadow Line • 0754 M Heckspoiler • 0760 Hochglanz Shadow-Line • 07M9 M Shadow Line erweitert • 0420 Abgedunkelte Verglasung • 03KA Akustik Komfort Verglasung
_____ 4. Interieur • 04AT Interieurleisten Hochglanz Schwarz • 04NW Instrumententafel Luxury
• 04GQ M Sicherheitsgurte • 0710 M Lederlenkrad • 0711 M Sportsitze • 0775 Dachhimmel anthrazit
_____ 5. Komfort & Funktion • 0230 EU-spezifischer Umfang • 0313 Außenspiegel

Anklappfunktion • 0322 Komfortzugang • 03AC Anhängerkupplung • 0478 Kindersitzbefestigung • 0494 Sitzheizung vorn • 05DN Parkassistenzsystem Plus _____ 6. Sicherheit & Assistenzsysteme • 05AU Driving Assistant Professional • 05AV Active Guard • 05AC Fernlichtassistent • 08TF Aktiver Fußgängerschutz • TPA1 Airbag Quer-Verbau _____ 7. Licht & Sicht • 0552 Adaptive LED-Scheinwerfer _____ 8. Infotainment & Konnektivität • 0610 Head-Up Display • 0654 DAB-Tuner • 0674 Harman Kardon HiFi • 06U3 BMW Live Cockpit Professional • 06NX Wireless Charging • 06PA Personal eSIM • 06AE Teleservices • 06AF Gesetzlicher Notruf _____ 9. Pakete • 07EW Ausstattungspaket Professional

Warum den BMW X2 xDrive20d U10? Dieser BMW X2 begeistert mit einer einzigartigen Mischung aus Kraft, Eleganz und Hightech: Das M Sportpaket Pro, die Iconic Glow-Niere und die M-Details verleihen ihm eine beeindruckende Präsenz, während das Adaptive M Fahrwerk und die rote M Sportbremse für spürbare Dynamik sorgen. Innen erwarten dich M Sportsitze, Harman Kardon Sound, Head-Up Display und modernste Assistenzsysteme – ein Umfeld, das Premium und Performance perfekt vereint. Ein Fahrzeug, das nicht nur fährt, sondern bewegt – jeden Tag, bei jeder Fahrt. Bitte entnehmen Sie detaillierte Informationen bezüglich Finanzierung, Kontaktdaten und weitere Angaben aus unserer beigefügten Fotoserie. IRRTUEMER, ZWISCHENVERKAUF, SATZ- UND DRUCKFEHLER vorbehalten!

VERSICHERUNG

DIE BMW PREMIUM SELECTION KASKOVERSICHERUNG ⁽²⁾ FÜR IHREN BMW GEBRAUCHTWAGEN.

Wählen Sie zwischen der Vollkaskoversicherung für BMW Premium Selection Fahrzeuge ab einem Fahrzeugalter von 12 Monaten und 1 Tag und der Parkschadenkaskoversicherung für BMW Premium Selection Fahrzeuge ab einem Fahrzeugalter von 24 Monaten und 1 Tag.

Weitere Informationen und individuelle Angebote erhalten Sie gerne beim BMW Partner in Ihrer Nähe.

DIE BMW PREMIUM SELECTION KASKOVERSICHERUNG DECKT SCHÄDEN DURCH:

- Selbstverursachter Unfallschaden (nur in Kombination mit der Vollkaskoversicherung)
- Parkschäden
- Vandalismus
- Glasbruch
- Kollision mit Federwild und Haustieren
- Dachlawinen
- Brand
- Explosion und Kurzschlüsse
- Tierbisse
- Diebstahl
- Unbefugten Gebrauch
- Naturgewalten

IHRE VORTEILE MIT DER BMW PREMIUM SELECTION KASKOVERSICHERUNG:

- Bei der Reparatur in Ihrer BMW Vertragswerkstätte reduziert sich der Selbstbehalt um 50% ⁽¹⁾
- Bei Fahrzeugausfall ist ein Leihwagen bei Ihrem BMW Händler inklusive
- Fahrtechnik-Training inklusive ⁽²⁾
- Fixer Selbstbehalt ohne Prozentklausel
- Differenz zw. Wiederbeschaffungswert und aushaftendem Finanzierungskapital aus Leasing- und Kreditvertrag wird ersetzt.

Versicherungspartner: Generali Versicherung AG. Irrtümer, Druckfehler und Änderungen vorbehalten. Stand Dezember 2017.

⁽²⁾ BMW Austria Leasing GmbH / BMW Austria Bank GmbH, Siegfried-Marcus-Straße 24, 5020 Salzburg, Versicherungsvermittlung in der Form Versicherungsagent als Nebengewerbe mit der Berechtigung zum Empfang von Prämien, GISA-Zahl.: 17752213 / 27506349, Agenturverhältnis mit Generali Versicherung AG. Angebot freibleibend. Verfügbarkeiten, Änderungen und Irrtümer vorbehalten. Versicherungspartner: Generali Versicherung AG. Irrtümer, Druckfehler und Änderungen vorbehalten. Stand Dezember 2017.

⁽³⁾ Ausgenommen bei Naturgewalten und Bruchschäden an Scheiben sowie eines Glasdaches.

(4) Nur gültig in Kombination mit Haftpflicht- und Kaskoversicherung. Fahrzeugausfall aufgrund technischen Gebrechens, durch Unfall nicht fahrbereit oder Diebstahl.



AUTOHAUS PESTUKA GMBH

Umfahrungsstraße 30

2225 Zistersdorf

FAHRZEUGVERKAUF

Montag - Freitag: 08:00 bis 17:30 Uhr

Samstag: Termin nach Vereinbarung

TEILE & ZUBEHÖR

Montag - Donnerstag: 07:30 bis 16:15 Uhr

Freitag: 07:30 bis 14:45 Uhr

SERVICEANNAHME

Montag - Donnerstag: 07:30 bis 16:15 Uhr

Freitag: 07:30 bis 14:45 Uhr

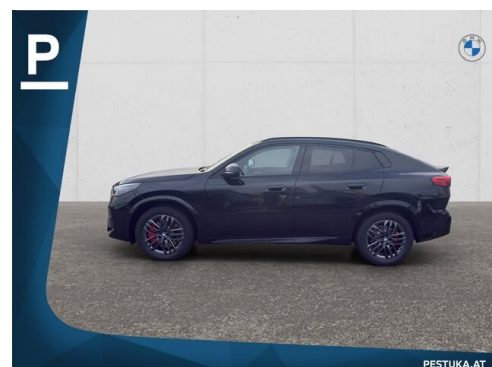
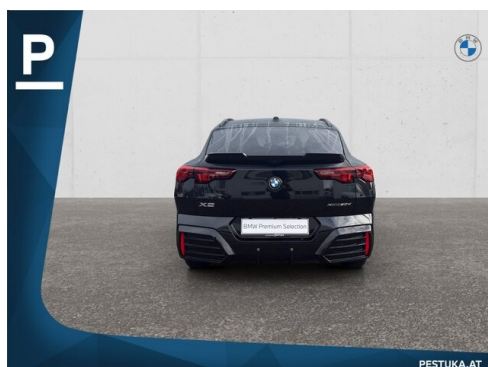
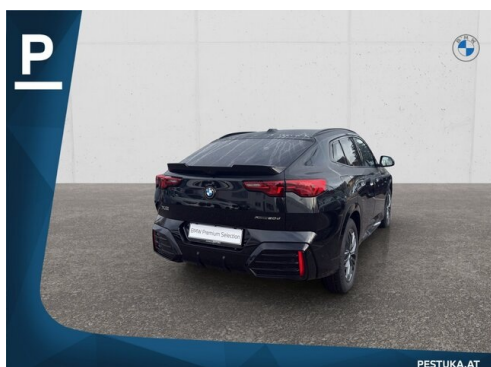
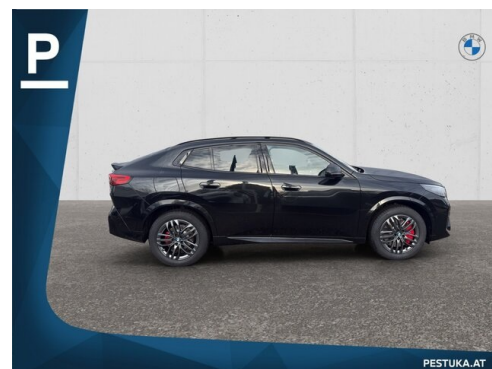
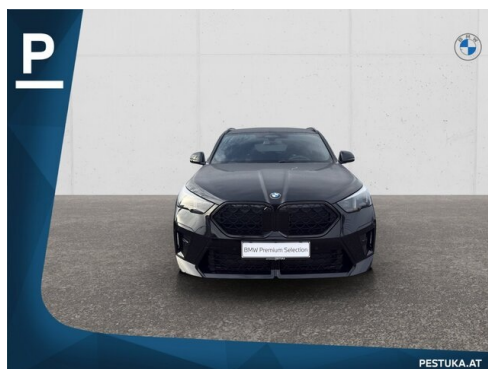
WERKSTÄTTE

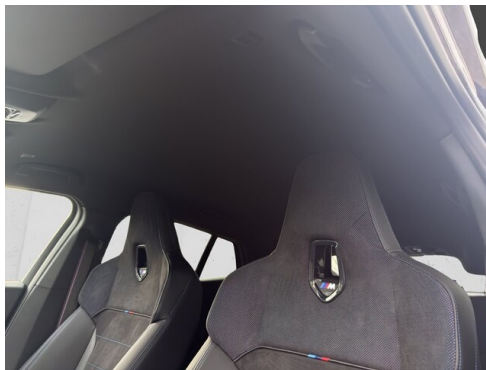
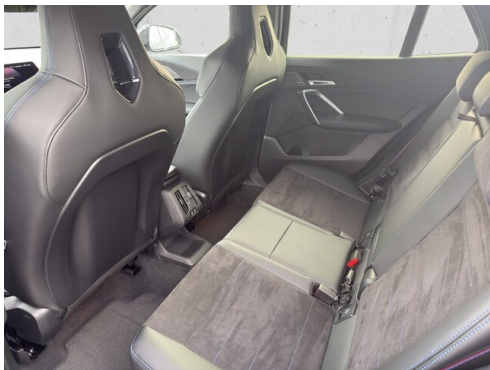
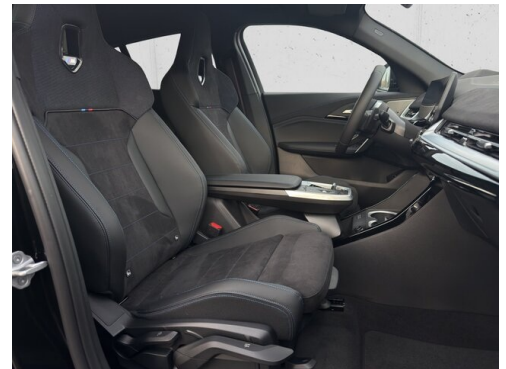
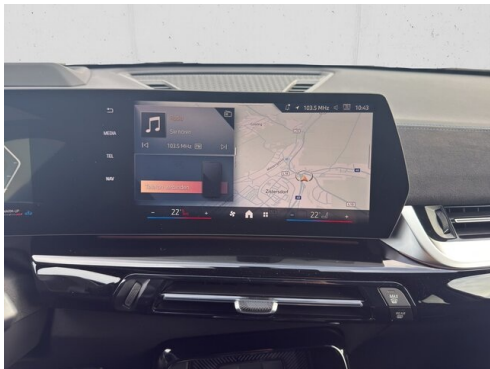
Montag - Donnerstag: 07:30 bis 16:15 Uhr

Freitag: 07:30 bis 14:45 Uhr

+43(2532)2414

FAHRZEUGBILDER





P

Fahrzeug - Ankauf - Eintausch

- Inzahlungnahme Ihres gebrauchten Fahrzeugs
- Direkter Ankauf von Kredit und Leasinggesellschaften
- Reiner Ankauf Ihres Fahrzeugs ohne Fahrzeugankauf möglich

Lassen Sie sich von unserem Fachpersonal bezüglich Finanzierungsmöglichkeiten wie Leasing/Kredit über die BMW BANK inkl. Versicherung beraten.

Nutzen Sie unsere Besichtigungsmöglichkeiten über Video oder Live-Übertragung

Live Video Calls und Kommunikation via WhatsApp

PESTUKA.AT

P

Besichtigung und Probefahrt

Montag bis Freitag: 8:00 - 17:30 Uhr
Sa. Termin nach Vereinbarung
Termine außerhalb unserer Öffnungszeiten sind nach vorheriger Vereinbarung möglich.
Telefonische Vereinbarung von Vorteil unter: +43 2532 2414 (Autohaus Pestuka GmbH)

Überstellung

Gerne organisieren wir die Zustellung Ihres neuen Fahrzeugs in Österreich via Lagermax kostengünstig.
EU-Raum: Organisation von grünen Überstellungskennzeichen bei Überführung ins Ausland.

PESTUKA.AT

P

BMW PAKET REPAIR.
Umfassender Schutz, Massgeschneidert für Ihren BMW - jetzt optional erhältlich

SO PROFITIEREN SIE MIT BMW PAKET REPAIR:

- **Schutz vor Reparaturkosten:** Bis zu 10 Jahre nach Erstzulassung oder 150.000 km
- **Kostenübernahme:** 100 W Antriebszeit, 100 % Materialkosten
- **Wartehalt:** Enthält den Wert des Fahrzeugs und hat Übergang zur BMW Werkstatte
- **Empfohlene Garthalt:** Schutz im Schadensfall zu ganzem Preis
- **Originalteile:** Ausschließliche Nutzung von Original BMW Teilen
- **Vorteil für Elektrofahrzeuge:** Vollständig gleich mit im Vorteil mit vergrößerten Pakettarifen
- **Fischschadenschutz:** Schutz vor Schäden durch Fischschäden und Meerestiere

SCHUTZ MIT FLEXIBLER LAUFZEIT.
KOMFORTABEL, SICHER, UNKOMPLIZIERT.

-Verlängerbar im Zuge der Wartung oder kurz vor Ablauf des Pakets bis zu 10 Jahre nach Erstzulassung.
-Bis zu einer Laufleistung von max. 150.000 km.
-Verlängerung der Mängelhaftung.
-Service und Verschleißteile nicht inbegriffen. Es gelten die allgemeinen Versicherungsbedingungen.

PESTUKA.AT

P

Wir freuen uns auf Ihren Anruf.

Ing. Christian Pestuka
Verkaufstechniker, 3. Diplomtechniker
+43 2532 2414 - 22
+43 899 15252-22
christian.pestuka@pestuka.bmw.at

Stefan Braun
Leiter Customer Service, 2. Diplommarktkäufer
+43 2532 2414 - 02
+43 899 15252-02
stefan.braun@pestuka.bmw.at

Daniel Paseka
Verkaufstechniker
+43 2532 2414 - 16
+43 899 15252-16
daniel.paseka@pestuka.bmw.at

Autohaus Pestuka GmbH
Umfahrungstraße 30
2225 Zistersdorf
Email: info@pestuka.bmw.at
Telefon: +43 2532 2414

PESTUKA.AT

- (1) Die angegebenen Werte über Kraftstoffverbrauch und CO₂-Emissionen wurden nach den vorgeschriebenen Messverfahren gem. VO (EG) 715/2007 ermittelt. Als Basis für die Verbrauchsermittlung gilt der ECE-Fahrzyklus (NEFZ). Dieser setzt sich aus ca. einem Drittel Fahrt innerorts und zwei Drittel außerorts (gemessen an der Wegstrecke) zusammen. Zusätzlich zum Verbrauch wird die CO₂-Emission gemessen.

Sonderausstattungen können diese Werte erhöhen. Die Angaben zu Kraftstoffverbrauch und CO₂-Emissionen sind überdies abhängig von der gewählten Rad- und Reifengröße. Die Angaben beziehen sich daher nicht auf das konkrete Fahrzeug und sind nicht Bestandteil des Angebots, sondern dienen allein Vergleichszwecken zwischen den verschiedenen Fahrzeugtypen. Weitere Details bzw. Informationen zum konkreten Fahrzeug können der beim Händler aufliegenden Typengenehmigung entnommen werden. Alle Angaben ohne Gewähr. Irrtümer vorbehalten.