



Kaufpreis: € 54.890,-

Finanzierung um monatl. € 469,-

Neupreis € 60.246,-

Erstzulassung 12.2025

Kilometer 12.000 km

Angebotsnummer 3006879



Motor | Abgasnorm
Hybrid | EURO 6dTmp

Leistung
161 PS/118kW

Hubraum
1498 ccm

Getriebe
Automatik

Antrieb
Allradantrieb

Sitzplätze
5

Farbe
schwarz

Polsterung
Leder, ebony

HIGHLIGHTS



LED-Scheinwerfer



Sitzheizung Fahrer
und Beifahrer

AUSSTATTUNGSÜBERSICHT

KOMFORT / FAHRASSISTENZ

Aussenspiegel elektr./beheizt

Park Distance Control (PDC)

Lordosenstütze

LED-Scheinwerfer

Sprachsteuerung

Sonnenschutzverglasung

Heckklappenbetätigung autom.

LED Heckleuchte

Geschwindigkeitsregelung

Alarmanlage

Fondklimatisierung

Fernlichtassistent

Regensensor

Allradsystem

Innenspiegel, automatisch abblendend

USB Audio Schnittstelle

Sitze elektr. verstellbar mit Memory

Größerer Kraftstofftank

Lenksäulenverstellung

Navigationssystem

Klimaautomatik

DAB Tuner

Rückfahrkamera

Sitzheizung Fahrer und Beifahrer

EXTERIEUR / INTERIEUR

Ablage für Wireless Charging

SONSTIGES

Ladekabel

Kindersitzbefestigung Isofix

WEITERE AUSSTATTUNG

19" Gloss Dark Grey Kontrastlackierung in Diamond Turned, Dunkel eloxiertes Dekorelement, Fahrassistenz Paket, Komfort Paket, Spurhalteassistent, Verkehrszeichenerkennung, Aufmerksamkeitsassistent, Apple CarPlay, Android Auto, Keyless Entry,



AUTOFREY GMBH

Alpenstraße 85
5020 Salzburg

Automobile

Montag - Freitag: 08:00 bis 18:00 Uhr

Samstag: 09:00 bis 12:00 Uhr

Teile & Zubehör

Montag - Freitag: 08:00 bis 17:00 Uhr

Serviceannahme

Montag - Freitag: 07:00 bis 18:00 Uhr

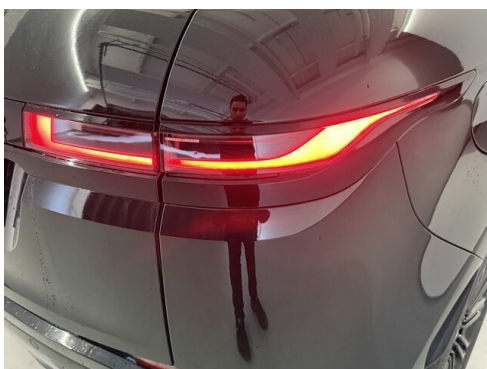
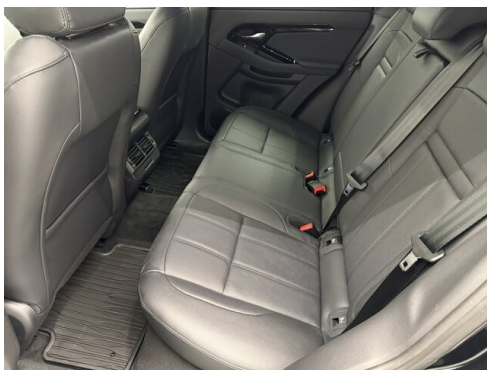
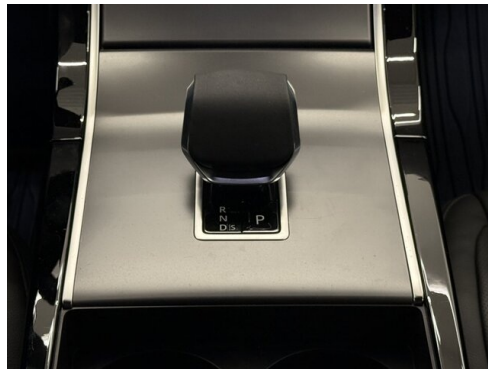
Werkstätte

Montag - Freitag: 07:00 bis 18:00 Uhr

0662/623581

FAHRZEUGBILDER





(1) Die angegebenen Werte über Kraftstoffverbrauch und CO₂-Emissionen wurden nach den vorgeschriebenen Messverfahren gem. VO (EG) 715/2007 ermittelt. Als Basis für die Verbrauchsermittlung gilt der ECE-Fahrzyklus (NEFZ). Dieser setzt sich aus ca. einem Drittel Fahrt innerorts und zwei Drittel außerorts (gemessen an der Wegstrecke) zusammen. Zusätzlich zum Verbrauch wird die CO₂-Emission gemessen.

Sonderausstattungen können diese Werte erhöhen. Die Angaben zu Kraftstoffverbrauch und CO₂-Emissionen sind überdies abhängig von der gewählten Rad- und Reifengröße. Die Angaben beziehen sich daher nicht auf das konkrete Fahrzeug und sind nicht Bestandteil des Angebots, sondern dienen allein Vergleichszwecken zwischen den verschiedenen Fahrzeugtypen. Weitere Details bzw. Informationen zum konkreten Fahrzeug können der beim Händler aufliegenden Typengenehmigung entnommen werden. Alle Angaben ohne Gewähr. Irrtümer vorbehalten.