



**Kaufpreis:** € 39.980,-


Finanzierung um monatl. € 341,-


Neupreis € 96.120,-

Erstzulassung 12.2021

Kilometer 79.000 km

Angebotsnummer 3006944

Motor | Abgasnorm  
 **Elektroantrieb |  
Alternativ**


 Leistung  
**326 PS/240kW**

 Getriebe  
**Automatik**

 Antrieb  
**Allradantrieb**

 Sitzplätze  
**5**

 Farbe  
**saphirschwarz metallic**

 Polsterung  
**Leder, castanea**

## HIGHLIGHTS

  
50 km/h  
Head-up Display

  
LED-Scheinwerfer


  
Laserlicht

  
Sportpaket

  
aktive Sitzbelüftung

  
Driving Assistant  
Professional

  
Navigationssystem  
Professional

  
Harman Kardon  
Surround  
Soundsystem

  
Sitzheizung Fahrer  
und Beifahrer

## AUSSTATTUNGSÜBERSICHT

### KOMFORT / FAHRASSISTENZ

Bordcomputer  
Soft Close Automatik  
Ambientes Licht  
Anhängerkupplung el. Schwenkbar  
Park Distance Control (PDC)

Aussenspiegel elektr./beheizt  
BMW Live Cockpit Professional  
Regensensor  
Parkassistent plus  
Multifunktionslenkrad

Sitze elektr. verstellbar  
Active Guard Plus  
Speed Limit Info  
Head-up Display  
Standheizung  
Armauflage vorne  
Spurverlassenswarnung  
LED-Scheinwerfer  
Sitzheizung Fondsitze  
Lenkradheizung  
Komfortzugang  
Klimaautomatik 4-Zonenregelung  
Sonnenschutzverglasung  
Connected Package Professional  
Automatik  
Akustischer Fussgängerschutz  
Park Distance Control vorne und hinten  
DAB Tuner  
Harman Kardon Surround Soundsystem  
Sitzheizung Fahrer und Beifahrer  
BMW IconicSounds Electric

Freisprecheinrichtung inkl. USB Schnittstelle  
Allradsystem  
Apple Car Play  
Spurwechselwarnung  
Active Guard  
Innen- und Außenspiegel, automatisch abblendend  
aktive Geschwindigkeitsregelung  
Laserlicht  
Connected Drive  
Fahrodynamik Regelsysteme  
aktive Sitzbelüftung  
Side View Camera  
Aktiver Fussgängerschutz  
Navigationssystem Professional  
Surround View Camera  
Klimaautomatik  
Widescreen Display  
Auffahrwarnung mit City-Anbremsfunktion  
Handy-Vorbereitung  
Fernlichtassistent  
Rückfahrkamera

## EXTERIEUR / INTERIEUR

Shadow Line  
Ablage für Wireless Charging

Leichtmetallräder 21 Zoll

## EDITIONEN / PAKETE

Wärmekomfortpaket  
Driving Assistant Professional  
Innovationspaket

Sportpaket  
Aussenspiegelpaket

## SONSTIGES

Anhängerkupplung

Kindersitzbefestigung Isofix

## WEITERE AUSSTATTUNG

BMW Natural Interaction, Frontkollisionswarnung, Querverkehrswarnung vorne/hinten, Prävention Heckkollision, Lenk- und Spurführungsassistent, Nothalteassistent, automatischer Speed Limit Assistent, Abstandsregelung, Spurwechsel- und Spurhalteassistent, Ausweichhilfe, Vorfahrtswarner, Falschfahrwarnung, Active Park Distance Control, Rückfahrassistent, Parken-Anfahrüberwachung Zum Verkauf steht ein BMW iX aus dem Jahr 2021 mit 78.500 km Laufleistung - Der iX vereint souveräne elektrische Reichweite, modernes Design und luxuriösen Komfort - für entspannte, sichere und flexible Mobilität auf jedem Weg. Die Firma Geyrhofer ist seit 1910 ein führendes Autohaus in Oberösterreich - seit über 60 Jahren BMW Partner. Wir stehen für automobiler Leidenschaft und bieten Top Neu- und Gebrauchtfahrzeuge, sowie erstklassigen Service. Irrtümer, Zwischenverkauf und Preisänderung vorbehalten.



## HANS GEYRHOFFER & SOHN GES.MBH

Hans Sachs Straße 133  
4600 Wels

### Verkauf

Montag - Freitag: 08:00 bis 18:00 Uhr  
Samstag: 09:00 bis 12:00 Uhr

### Service

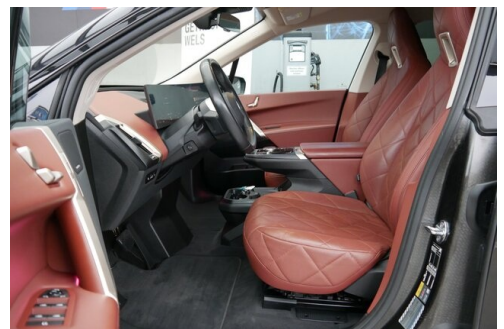
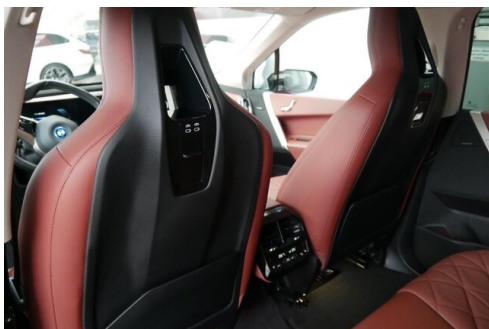
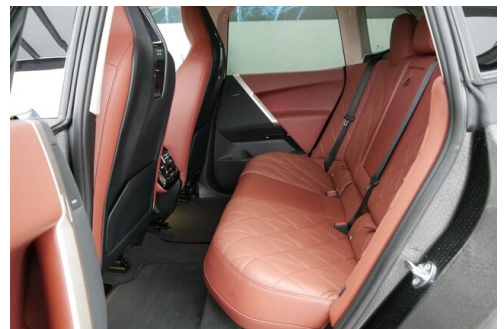
Montag - Donnerstag: 07:00 bis 16:45 Uhr  
Freitag: 07:00 bis 15:15 Uhr

### Teile & Zubehör

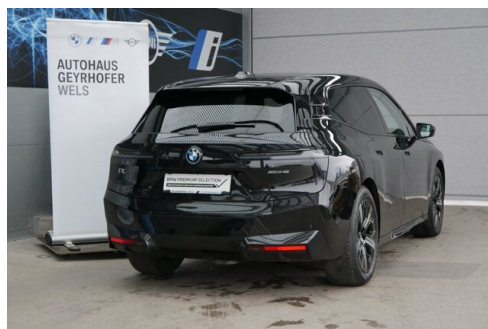
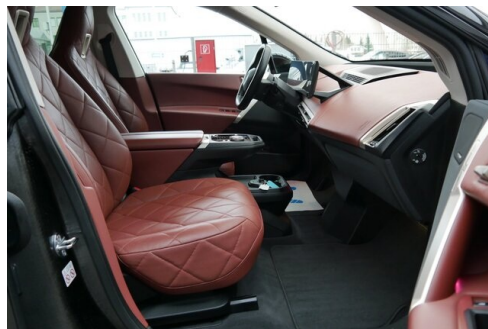
Montag - Donnerstag: 07:30 bis 17:00 Uhr  
Freitag: 07:30 bis 16:00 Uhr

+43(7242)462370

## FAHRZEUGBILDER







(1) Die angegebenen Werte über Kraftstoffverbrauch und CO<sub>2</sub>-Emissionen wurden nach den vorgeschriebenen Messverfahren gem. VO (EG) 715/2007 ermittelt. Als Basis für die Verbrauchsermittlung gilt der ECE-Fahrzyklus (NEFZ). Dieser setzt sich aus ca. einem Drittel Fahrt innerorts und zwei Drittel außerorts (gemessen an der Wegstrecke) zusammen. Zusätzlich zum Verbrauch wird die CO<sub>2</sub>-Emission gemessen.

Sonderausstattungen können diese Werte erhöhen. Die Angaben zu Kraftstoffverbrauch und CO<sub>2</sub>-Emissionen sind überdies abhängig von der gewählten Rad- und Reifengröße. Die Angaben beziehen sich daher nicht auf das konkrete Fahrzeug und sind nicht Bestandteil des Angebots, sondern dienen allein Vergleichszwecken zwischen den verschiedenen Fahrzeugtypen. Weitere Details bzw. Informationen zum konkreten Fahrzeug können der beim Händler aufliegenden Typengenehmigung entnommen werden. Alle Angaben ohne Gewähr. Irrtümer vorbehalten.